

## CAN'T COMPLAIN — RYBOVICH



**Судостроитель:** RYBOVICH

**Год постройки:** 1981

**Модель:** Катер для спортивной рыбалки

**Цена:** **ЦЕНА ЯХТЫ ПО ЗАПРОСУ**

**Местонахождение:** United States

**Длина общая:** 50' 0" (15.24m)

**Ширина:** 16' 4" (4.98m)

**Мин. осадка:** 0' 0" (0.00m)

**Макс. осадка:** 4' 0" (1.22m)

**Крейс. скорость:** 28 Kts. (32 MPH)

**Макс. скорость:** 35 Kts. (40 MPH)

Купить Can't Complain — RYBOVICH а также выбрать подходящую вам яхту из нашего каталога яхт вам поможет опытный яхтенный брокер Андрей Шестаков. На сегодняшний день компания Shestakov Yacht Sales Inc. имеет большое количество яхт в собственном списке продаж, а также тесно сотрудничает со всеми крупными яхтенными производителями по всему миру.

Для того чтобы купить яхту Can't Complain — RYBOVICH а также проконсультироваться по любому вопросу связанному с покупкой, продажей, чартером яхт позвоните по телефону **+7(918)465-66-44**.

# ОГЛАВЛЕНИЕ

---

ОГЛАВЛЕНИЕ	2
ХАРАКТЕРИСТИКИ	3
Основная информация	3
Размеры	3
Скорость, вместимость и масса	3
Размещение	3
Корпус и палуба	3
Информация о двигателе	4
ПОДРОБНОЕ ОПИСАНИЕ	5
Salon	5
Galley	5
Master Stateroom	5
Forward V-Berth	5
Flybridge	6
Cockpit	6
Engine Room	6
Foredeck	6
Updates from October 2014 to April 2015	7
Исключения	8
Отказ от ответственности	8
ФОТОГРАФИИ	9
КОНТАКТЫ	22
Контактная информация	22
Телефоны	22
Время работы	22
Адрес	22

# ХАРАКТЕРИСТИКИ

## Основная информация

**Тип судна:** Катер для спортивной рыбалки

**Подкатегория:** Convertible

**Модельный год:** 1981

**Год постройки:** 1981

**Страна:** United States

**Открытая палуба мостика:** Да

**Кубрик:** Да

## Размеры

**Длина общая:** 50' 0" (15.24m)

**Ширина:** 16' 4" (4.98m)

**Мин. осадка:** 0' 0" (0.00m)

**Макс. осадка:** 4' 0" (1.22m)

## Скорость, вместимость и масса

**Крейс. скорость:** 28 Kts. (32 MPH)

**Макс. скорость:** 35 Kts. (40 MPH)

**Водоизмещение:** 70000 Pounds

**Вместимость воды:** 350 Gallons

**Объем топливного бака:** 1350 Gallons

## Размещение

**Всего кают:** 2

**Спальные места:** 4

**Всего ком. состава:** 2

## Корпус и палуба

**Материал корпуса:** Cold Molded

---

## Информация о двигателе

---

**Двигатели:** 2

**Производитель:** MAN

**Модель:** Common Rail

**Тип двигателя:** Inboard

**Тип топлива:** Diesel

---

# ПОДРОБНОЕ ОПИСАНИЕ

---

## Salon

---

- Custom Built L-Shaped Leather Sofa on Starboard Side - New 2014
- New Headliner 2014
- Blinds - New 2014
- Speakers - New 2014
- Re-Veneer Cabinets and Valance - New 2014
- 32' Flat Screen Television
- Sony Multi-Channel Receiver DN 1080
- U-Line Icemaker
- Denon 5-Disc CD Player
- Full Width Salon with New Soft Carpeting
- Portside Ultra Leather Sofa with Rod Storage
- 7' Cubic Freezer Under Forward Counter
- Teak Cocktail Table with Storage

## Galley

---

- GE Microwave
- Under Counter Refrigerator
- Teak and Holly Flooring

## Master Stateroom

---

- Located Midship to Port
- Queen Bed
- Full Sized Hanging Locker
- Makeup Table with Mirror
- Mini Toshiba Tv/DVD Unit
- Head with Full Sized Shower
- Rich Colors in Wood and Soft Goods

## Forward V-Berth

---

- Enriched Look with Soft Goods
- (2) Portside Bunks
- Starboard Side Bunk
- Drawers and Hanging Locker

- Abundance of Storage

---

## Flybridge

---

- Painted Non-Skid Deck
- Port and Starboard Passenger Bench Seating with Spacious Storage Underneath
- Single Lever Controls
- Ample Storage Forward of Helm

---

## Cockpit

---

- Spacious Cockpit Layout with Teak Flooring and Covering Boards
- Full Varnished Bulkhead
- Bulkhead Refrigerator/Freezers on Port and Starboard
- (2) Storage Compartments Under Covering Boards - Port and Starboard
- (2) Electric Reel Outlets 12V
- Salt and Freshwater Washdown
- Built-In Stereo Speakers in Overhang
- Glendinning Remote Cockpit Controls
- Large Transom Door
- East Access Ladder to Flybridge
- Large Cockpit Cover

---

## Engine Room

---

- High Water Alarms
- (6) Automatic Bilge Pumps
- (2) Bilge Blower
- (2) Main Engine Crash Pumps
- Racor on Each Genset
- Glendinning Tower Controls
- Large Compass
- (2) Westerbeke Gensets 21 kW - 3425 Hours on Port, 3500 Hours on Starboard

---

## Foredeck

---

- Large Painted Non-Skid Deck
- (3) Window Hatches

---

## Updates from October 2014 to April 2015

---

- Engine Room / Running Gear:
  - New Motors - 900HP Commonrail MANs - **Spring 2015**
  - New Gears - 1:760:1
  - New Aquamet Shafts - Stuart Propeller
  - New 5-Blade Veem Wheels - Treasure Coast
  - Painted Engine Room
  - Removed Glendinning and Wires
  - Replaced Battery Charger
  - New 24V Bank of Batteries - Trinity Electronics
  - Rebuilt Engine Hatches - New Pain, New Insulation
  - New Couplers, Bearings
  - Replace Oil Exchange Pump - Ace Marine
  - Rebuild / Certify Fire Extinguisher Systems
  - Rudders - Rudder Ports and Seals August 2015
- Exterior:
  - Scuff Transom - 4 Coats of Varnish and 3 Coats of Clear
  - Painted the Bridge - Awlcraft 2000
  - Install New Track for EZ2CY Enclosure - Treasure Coast Canvas
  - EZ2CY Enclosure
  - Painted Bottom - Trinidad Blue
  - Replaced Bootstrip - Solid White
  - New Non-Skid on Deck
  - Removed Pulpit and Bow Rail
  - Constructed New Anchor Locker and Removed Windlass
  - Replaced Cockpit Overhanging Light with 3 Recessed lights and New Overhang
  - (3) Recessed Lights on Bridge
  - Refurbish Tower and Outriggers - Showboat Finishes
  - Took Toe Rail Down to Bare Wood and Built Back with 10 Coats of Varnish
- Interior:
  - New Entertainment Center
  - Custom Built L-Shaped Sofa on Starboard Side
  - New Blinds
  - Re-veneered Cabinets / Valance Per Original Design
  - New Headliner
  - New Speakers
  - Re-veneered Entertainment Center
- Electronics:
  - New Garmin 7215 with CHIRP Transducers
  - New NavNet 2

- Furuno Radar
- New Icom VHF and Antennae
- Fusion Stereo / Speakers
- (4) Aqualuma Underwater Lights
- Satellite Weather
- Rebuild Teak Helm to Fit MAN Digital Control Boxes
- Rexroth Trolling Valves

## Исключения

---

При продаже яхты исключаются личные вещи владельца.

## Отказ от ответственности

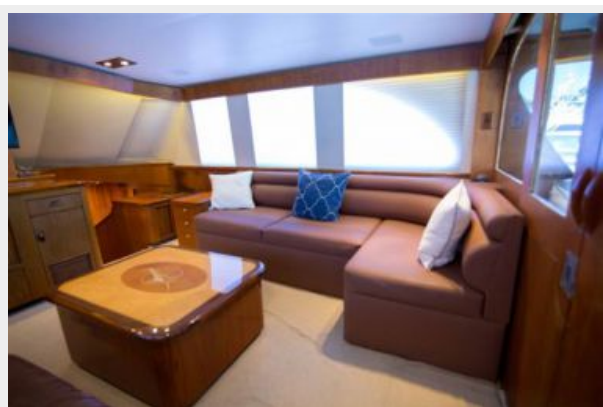
---

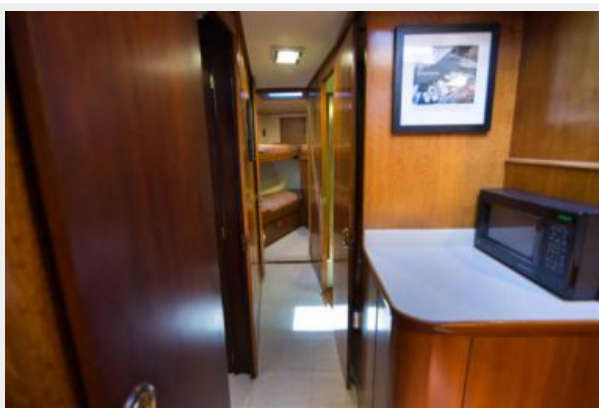
Компания предоставляет описание судна или яхты добросовестно, но не может гарантировать точность этой информации, а также не ручается за техническое состояние. Покупатель должен проинструктировать своих агентов или оценщиков исследовать представленную информацию более подробно, по собственному желанию. Продажа судна или яхты, изменение цены или снятие с продажи будет происходить без предварительного уведомления.



# ФОТОГРАФИИ

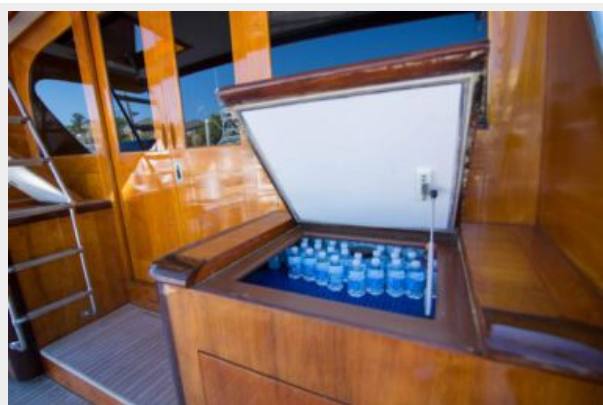


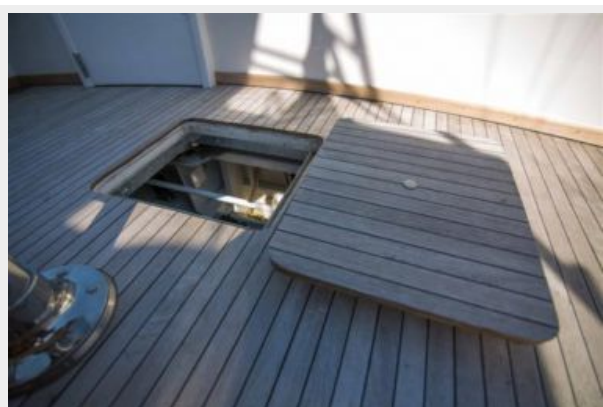


























# КОНТАКТЫ

---

Андрей Шестаков (Andrey Shestakov) – ведущий яхтенный брокер отдела продаж яхт и судов компании Shestakov Yacht Sales Inc. Официальный представитель Shestakov Yacht Sales Inc. для русскоговорящих клиентов в центральном офисе компании в Майами/Форт Лодердейл/Флорида/США.

## Контактная информация

---

Email: [andrey@shestakovyachtsales.com](mailto:andrey@shestakovyachtsales.com)

Web: [shestakovyachtsales.com](http://shestakovyachtsales.com)

## Телефоны

---

Краснодарский край: **+7(918)465-66-44**

США, Майами, Флорида: **+1(954)274-4435**

## Время работы

---

Понедельник – Суббота: **9:00 - 21:00**  
EDT

Воскресенье: **Закрыто**

## Адрес

---



Harbour Towne Marina, 850 NE 3rd St,  
STE 213, Dania, FL 33004