

## WIND DREAMS — BENETEAU



**Судостроитель:** BENETEAU

**Год постройки:** 1995

**Модель:** Крейсерская яхта

**Цена:** **ЦЕНА ЯХТЫ ПО ЗАПРОСУ**

**Местонахождение:** United States

**Длина общая:** 40' 0" (12.19m)

**Ширина:** 12' 10" (3.91m)

**Макс. осадка:** 5' 6" (1.68m)

Купить **Wind Dreams — BENETEAU** а также выбрать подходящую вам яхту из нашего каталога яхт вам поможет опытный яхтенный брокер Андрей Шестаков. На сегодняшний день компания **Shestakov Yacht Sales Inc.** имеет большое количество яхт в собственном списке продаж, а также тесно сотрудничает со всеми крупными яхтенными производителями по всему миру.

Для того чтобы купить яхту **Wind Dreams — BENETEAU** а также проконсультироваться по любому вопросу связанному с покупкой, продажей, чартером яхт позвоните по телефону **+7(918)465-66-44**.

# ОГЛАВЛЕНИЕ

---

ОГЛАВЛЕНИЕ	2
ХАРАКТЕРИСТИКИ	3
Обзор	3
Основная информация	3
Размеры	3
Скорость, вместимость и масса	3
Размещение	3
Корпус и палуба	3
Информация о двигателе	4
ПОДРОБНОЕ ОПИСАНИЕ	5
Accommodations	5
Dining	6
Galley	6
Electrical Equipment	6
Electronics	7
Mechanical	7
Remarks	7
Исключения	7
Отказ от ответственности	7
ФОТОГРАФИИ	8
КОНТАКТЫ	14
Контактная информация	14
Телефоны	14
Время работы	14
Адрес	14

# ХАРАКТЕРИСТИКИ

## Обзор

Very well maintained and well equipped, ready for her new owner to take her cruising today!!!!!!!!!!

Seller is buying larger boat but must sell this one first!!

Offers Welcome!!!

## Основная информация

Тип судна: Крейсерская яхта

Модельный год: 1995

Год постройки: 1995

Страна: United States

## Размеры

Длина общая: 40' 0" (12.19m)

Ширина: 12' 10" (3.91m)

Макс. осадка: 5' 6" (1.68m)

Трапы: 53' 0" (16.15m)

## Скорость, вместимость и масса

Водоизмещение: 16000 Pounds

Вместимость воды: 148 Gallons

Вместимость сточного бака: 24 Gallons

Объем топливного бака: 40 Gallons

## Размещение

Всего кают: 2

## Корпус и палуба

Материал корпуса: Fiberglass

## Информация о двигателе

---

**Двигатели:** 1

**Производитель:** Perkins

**Модель:** Ba30-144

**Тип топлива:** Diesel

---

# ПОДРОБНОЕ ОПИСАНИЕ

---

## Accommodations

---

This functional and appealing layout offers three large staterooms, two nicely sized heads, a large salon, roomy galley and teak and holly floors throughout.

### MASTER STATEROOM FORWARD

- Offset double berth to starboard
- Hanging locker
- Bench seating
- 2 opening ports with shades
- 2 closed ports
- Over head hatch
- Drawers
- Fan and lights

### PORTSIDE AFT STATEROOM;

- Double berth with cushions
- Hanging locker
- Over head hatch
- 2 opening ports with shades
- 2 closed ports
- Lights
- Side access to the engine room

### NAVIGATION STATION

- Main electrical panels

### FORWARD HEAD FORWARD

- Manuel head w/holding tank and deck pump out
- Access to the holding tank
- Shower
- Sink
- Overhead hatch
- Cabinets
- Mirrors

### AFT HEAD PORT SIDE

- Manuel head w/holding tank & deck pump out
- Sink
- Shower
- Opening port
- Lewmar opening ports
- Cabinets
- Lights

---

## Dining

---

- Starboard side
- L-shape settee w/storage underneath
- Bench seating for 2
- Large dinette table
- Cabinets
- Opening port
- Over head hatch
- Lights and f

---

## Galley

---

- 3 Burner stainless Eno marine propane stove with oven
- Double sink with hot and cold water
- Large top loading Frigomatic refrigerator and freezer
- Large storage area in counter
- Opening port
- 2 sky lights

---

## Electrical Equipment

---

- Main DC panel (volt and water gauges)
- Main AC panel
- Main windlass control
- Sentrey battery charger.
- Ample Power energy monitor/controller
- 30 AMP shore power cord and inlet
- Raritan 12 gallon heater

- 3 battery sector switches

(2) group 24 batteries

---

## Electronics

---

KVH Quatro

- Standard Horizon VHF

---

## Mechanical

---

- 50 HP Perkins diesel hours
- Perkins instrument panel
- Westberke 4 kw generator with 274 hours
- Blower
- Racor filter
- Fresh water cooled

---

## Remarks

---

The 40 Beneteau is designed for cruising performance and comfort. Handling lines is easy with a furling mainsail and genoa and all lines leading aft to a large aft cockpit. There are accommodations for 6, with a master stateroom forward, port stateroom aft plus master and quest head compartments.

---

## Исключения

---

При продаже яхты исключаются личные вещи владельца.

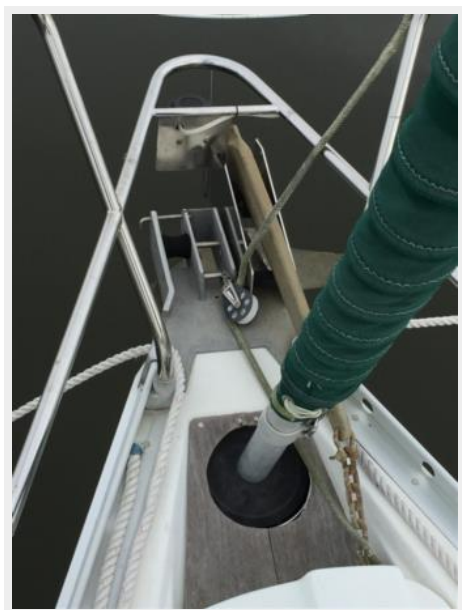
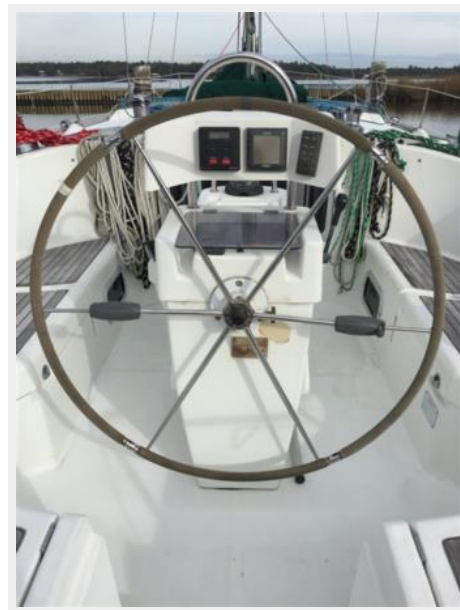
---

## Отказ от ответственности

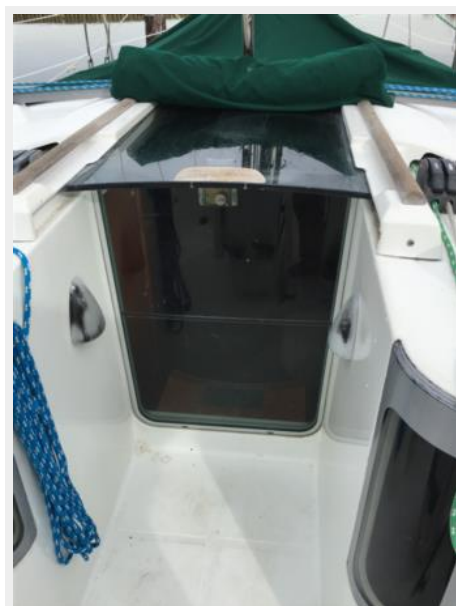
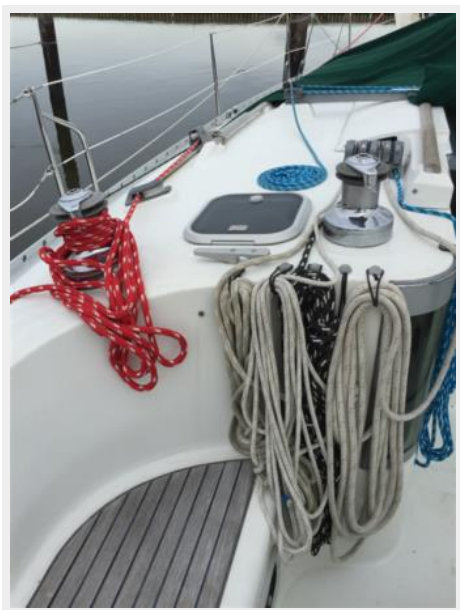
---

Компания предоставляет описание судна или яхты добросовестно, но не может гарантировать точность этой информации, а также не ручается за техническое состояние. Покупатель должен проинструктировать своих агентов или оценщиков исследовать представленную информацию более подробно, по собственному желанию. Продажа судна или яхты, изменение цены или снятие с продажи будет происходить без предварительного уведомления.

# ФОТОГРАФИИ

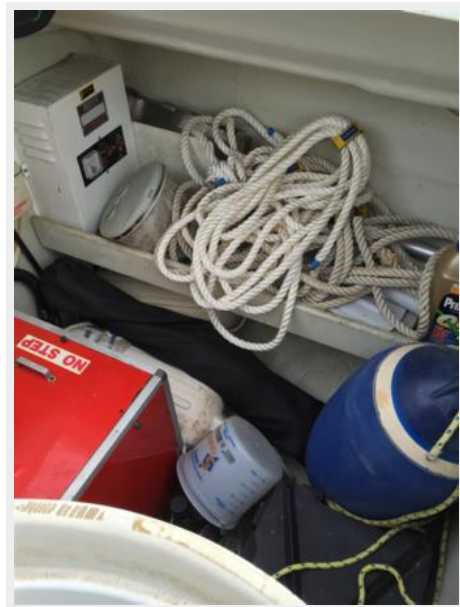
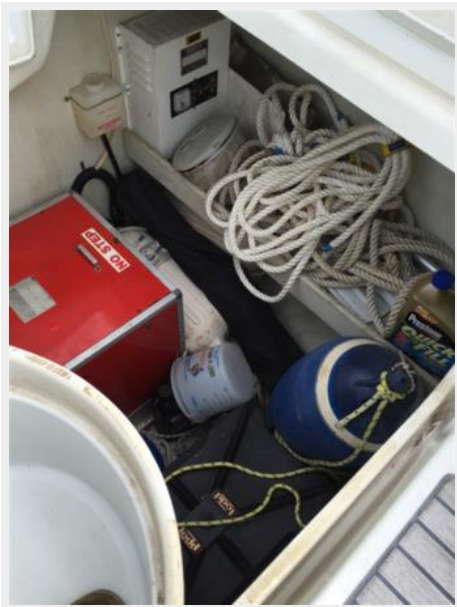
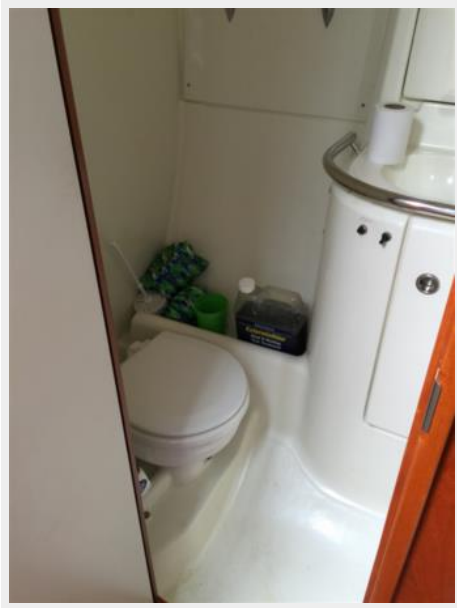














# КОНТАКТЫ

---

Андрей Шестаков (Andrey Shestakov) – ведущий яхтенный брокер отдела продаж яхт и судов компании Shestakov Yacht Sales Inc. Официальный представитель Shestakov Yacht Sales Inc. для русскоговорящих клиентов в центральном офисе компании в Майами/Форт Лодердейл/Флорида/США.

## Контактная информация

---

Email: [andrey@shestakovyachtsales.com](mailto:andrey@shestakovyachtsales.com)

Web: [shestakovyachtsales.com](http://shestakovyachtsales.com)

## Телефоны

---

Краснодарский край: **+7(918)465-66-44**

США, Майами, Флорида: **+1(954)274-4435**

## Время работы

---

Понедельник – Суббота: **9:00 - 21:00**  
EDT

Воскресенье: **Закрето**

## Адрес

---



Harbour Towne Marina, 850 NE 3rd St,  
STE 213, Dania, FL 33004