

E56XO (NEW BOAT SPEC) — HORIZON



Судостроитель: HORIZON

Год постройки: 2020

Модель: Крейсер

Цена: **ЦЕНА ЯХТЫ ПО ЗАПРОСУ**

Местонахождение: United States

Длина общая: 56' 0" (17.07m)

Ширина: 15' 9" (4.80m)

Макс. осадка: 4' 5" (1.35m)

Купить E56XO (New Boat Spec) — HORIZON а также выбрать подходящую вам яхту из нашего каталога яхт вам поможет опытный яхтенный брокер Андрей Шестаков. На сегодняшний день компания Shestakov Yacht Sales Inc. имеет большое количество яхт в собственном списке продаж, а также тесно сотрудничает со всеми крупными яхтенными производителями по всему миру.

Для того чтобы купить яхту E56XO (New Boat Spec) — HORIZON а также проконсультироваться по любому вопросу связанному с покупкой, продажей, чартером яхт позвоните по телефону **+7(918)465-66-44**.

ОГЛАВЛЕНИЕ

ОГЛАВЛЕНИЕ	2
ХАРАКТЕРИСТИКИ	4
Обзор	4
Основная информация	4
Размеры	4
Скорость, вместимость и масса	4
Размещение	5
Корпус и палуба	5
Информация о двигателе	5
ПОДРОБНОЕ ОПИСАНИЕ	6
E56XO Overview	6
Исключения	6
Отказ от ответственности	6
ФОТОГРАФИИ	8
Exterior II	8
Exterior III	8
Exterior IV	8
Exterior V	8
Main Deck View	8
Main Deck View II	8
Galley	9
Aft View	9
Lower Helm	9
Main Salon	9
Lower Deck	9
Master Stateroom	9
Master Stateroom II	10
Master Stateroom III	10

Master Head	10
VIP Stateroom	10
Guest head	11
Twin Guest Stateroom	11
Aft Deck	11
Aft Deck II	11
Aft Deck III	12
Bow Deck	12
General Layout	12
Bow Deck II	12
КОНТАКТЫ	13
Контактная информация	13
Телефоны	13
Время работы	13
Адрес	13

ХАРАКТЕРИСТИКИ

Обзор

Please note that this listing represents a model specification for a new build and not an actual hull for sale. For more information on this model and build availability, please contact us*

Our first sport yacht model, the Horizon E56XO combines sleek exterior styling and numerous outdoor amenities with luxurious interior accommodations. She is based on the popular E56 motoryacht model but offers new alfresco entertaining areas, including a custom-designed aft deck transom cabinet that transforms into a serving area and forward deck dinette and sunpads.

The E56XO and her spacious 15'9" beam provides a fully-equipped galley, flexible salon area, and lower helm on the main deck, along with three comfortable guest staterooms – a full-beam Master, VIP cabin in the bow, and twin guest cabin to starboard – below deck. Powered by Volvo IPS 950 engines, she will attain a top speed of 32 knots for the ultimate sport yacht experience.

Основная информация

Тип судна: Крейсер

Модельный год: 2021

Год постройки: 2020

Страна: United States

Верх: Hardtop

Размеры

Длина общая: 56' 0" (17.07m)

Длина по ватерлинии: 44' 10" (13.67m)

Ширина: 15' 9" (4.80m)

Макс. осадка: 4' 5" (1.35m)

Скорость, вместимость и масса

Водоизмещение: 52469 Pounds

Вместимость воды: 160 Gallons

Объем топливного бака: 660 Gallons

Размещение

Всего кают: 3

Всего коек: 4

Спальные места: 6

Всего ком. состава: 2

Корпус и палуба

Материал корпуса: Fiberglass

Комплектация корпуса: Semi-Displacement

Информация о двигателе

Двигатели: 2

Производитель: Volvo Penta

Модель: IPS 950

Тип двигателя: Inboard

Тип топлива: Diesel

ПОДРОБНОЕ ОПИСАНИЕ

E56XO Overview

The new Horizon E56XO features sleek exterior styling, with reduced gunnel heights for a lower profile and large window lines, and her newly-designed outdoor areas focuses on the ultimate alfresco experience. A custom-designed aft deck transom cabinet transforms into a serving area, incorporating a BBQ, sink, storage, and baitwell -- a perfect spot to entertain or relax in while guests partake in water sports off of the hydraulic swim platform. For sunny days at anchor, the E56XO's forward deck offers a dinette seating and sunpads, a popular design on Horizon's larger motoryachts now included in this model.

As the first Horizon E56XO is built for Australia, the main deck opens to a fully-equipped aft-galley and breakfast bar; extensive storage is located on the starboard side and includes a hydraulic Hi/Lo 50" TV that is ideally located for viewing either in the galley or the forward salon. With a Hi/Lo table and U-shaped seating, the salon can be easily transformed into a dining area that accommodates six guests. The forward lower helm features twin helm chairs, complete Raymarine navigational equipment, and everything needed to safely and easily pilot the E56XO sport yacht.

Below deck, the full-beam Master stateroom is laid out to maximize space, with the head forward of the Queen bed, a chaise to starboard for taking in the view, and a large expanse of storage cabinets plus a closet to port. The VIP stateroom is found forward in the bow and replicated from the E56 model, but the starboard twin stateroom includes two twin beds; a sizable shared head is located to starboard.

Powered by twin CAT C12A 715HP engines, the new Horizon E56XO is estimated to reach a top speed of 26 knots; with the optional Volvo IPS 950 engines, she will attain a top speed of 32 knots! Additionally, the hull has been designed to accommodate Seakeeper gyro stabilizers if desired, and the Yacht Controller wireless remote docking system included in hull one ensures stress-free maneuvering and docking.

Исключения

При продаже яхты исключаются личные вещи владельца.

Отказ от ответственности

Компания предоставляет описание судна или яхты добросовестно, но не может гарантировать точность этой информации, а также не ручается за техническое состояние. Покупатель должен проинструктировать своих агентов или оценщиков исследовать представленную информацию более подробно, по собственному желанию.

Продажа судна или яхты, изменение цены или снятие с продажи будет происходить без предварительного уведомления.

ФОТОГРАФИИ

Exterior II



Exterior III



Exterior IV



Exterior V



Main Deck View



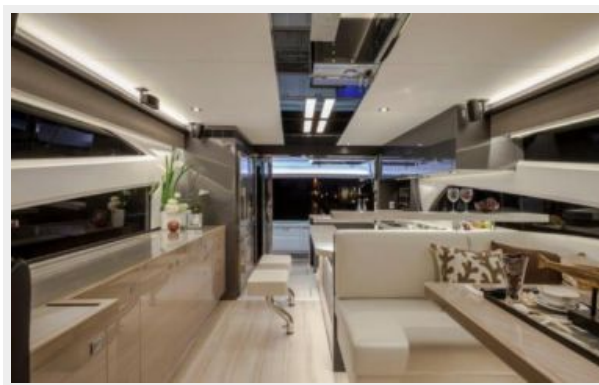
Main Deck View II



Galley



Aft View



Lower Helm



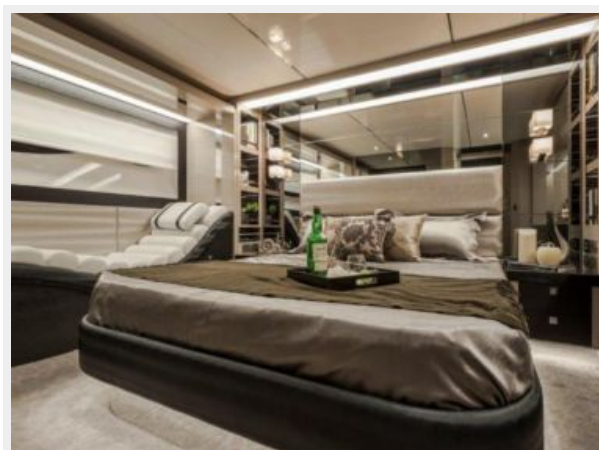
Main Salon



Lower Deck



Master Stateroom



Master Stateroom II



Master Stateroom III



Master Head



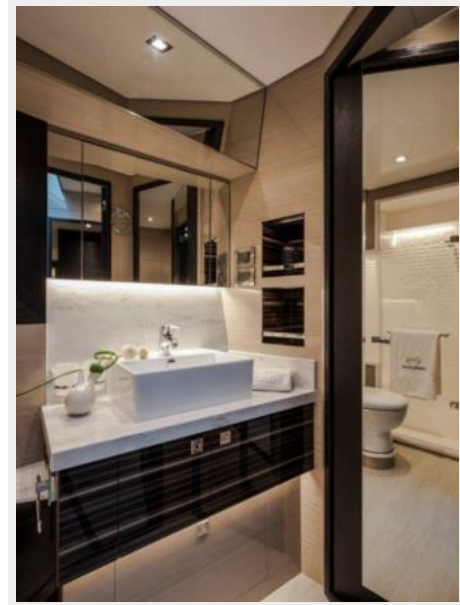
VIP Stateroom



Twin Guest Stateroom



Guest head



Aft Deck



Aft Deck II



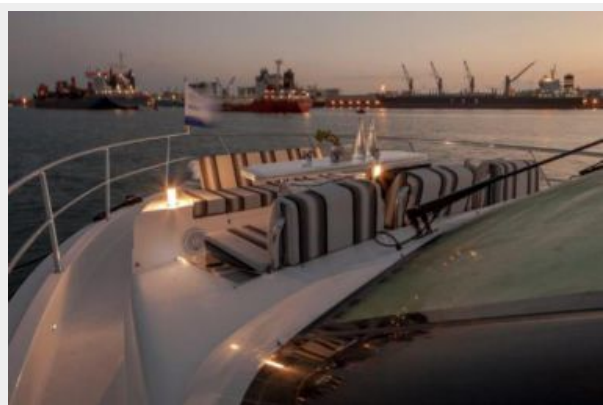
Aft Deck III



Bow Deck



Bow Deck II



General Layout



КОНТАКТЫ

Андрей Шестаков (Andrey Shestakov) – ведущий яхтенный брокер отдела продаж яхт и судов компании Shestakov Yacht Sales Inc. Официальный представитель Shestakov Yacht Sales Inc. для русскоговорящих клиентов в центральном офисе компании в Майами/Форт Лодердейл/Флорида/США.

Контактная информация

Email: andrey@shestakovyachtsales.com

Web: shestakovyachtsales.com

Телефоны

Краснодарский край: **+7(918)465-66-44**

США, Майами, Флорида: **+1(954)274-4435**

Время работы

Понедельник – Суббота: **9:00 - 21:00**
EDT

Воскресенье: **Закрито**

Адрес



Harbour Towne Marina, 850 NE 3rd St,
STE 213, Dania, FL 33004