

## SEQUEL P — PROTEKSAN-TURQUOISE



**Судостроитель:** [Proteksan-Turquoise](#)

**Год постройки:** 2009

**Модель:** Моторная яхта

**Цена:** **ЦЕНА ЯХТЫ ПО ЗАПРОСУ**

**Местонахождение:** France

**Длина общая:** 179' 6" (54.71m)

**Ширина:** 30' 5" (9.27m)

**Мин. осадка:** 10' 2" (3.10m)

**Макс. осадка:** 10' 8" (3.25m)

**Крейс. скорость:** 14 Kts. (16 MPH)

**Макс. скорость:** 16 Kts. (18 MPH)

Купить **SEQUEL P — Proteksan-Turquoise** а также выбрать подходящую вам яхту из нашего каталога яхт вам поможет опытный яхтенный брокер Андрей Шестаков. На сегодняшний день компания **Shestakov Yacht Sales Inc.** имеет большое количество яхт в собственном списке продаж, а также тесно сотрудничает со всеми крупными яхтенными производителями по всему миру.

Для того чтобы купить яхту **SEQUEL P — Proteksan-Turquoise** а также проконсультироваться по любому вопросу связанному с покупкой, продажей, чартером яхт позвоните по телефону **+7(918)465-66-44**.

# ОГЛАВЛЕНИЕ

ОГЛАВЛЕНИЕ	2
ХАРАКТЕРИСТИКИ	4
Основная информация	4
Размеры	4
Скорость, вместимость и масса	4
Размещение	4
Корпус и палуба	5
Информация о двигателе	5
ПОДРОБНОЕ ОПИСАНИЕ	6
Introduction	6
Исключения	7
Отказ от ответственности	7
ФОТОГРАФИИ	8
Main Salon	8
Main Salon	8
Main Salon	8
Main Salon	8
Dining Room	8
Main Salon	8
Master Stateroom	9
Master Stateroom	9
Master Stateroom Private Office	9
Master Bathroom	9
Master Bathroom	9
VIP Stateroom	9
VIP Bathroom	10
VIP Converted Massage Room	10
Twin Guest Stateroom	10

---

Wheelhouse	10
Wheelhouse	10
Sky Lounge	10
Sky Lounge	11
Sky Lounge	11
Sun Deck	11
Jacuzzi	11
Jacuzzi	11
Sun Deck	11
Sun Deck	12
Stern	12
Profile	12
<b>КОНТАКТЫ</b>	<b>13</b>
Контактная информация	13
Телефоны	13
Время работы	13
Адрес	13

# ХАРАКТЕРИСТИКИ

## Основная информация

Тип судна: Моторная яхта

Подкатегория: Tri-Deck

Модельный год: 2009

Год постройки: 2009

Год обновления: 2015

Страна: France

## Размеры

Длина общая: 179' 6" (54.71m)

Ширина: 30' 5" (9.27m)

Мин. осадка: 10' 2" (3.10m)

Макс. осадка: 10' 8" (3.25m)

## Скорость, вместимость и масса

Крейс. скорость: 14 Kts. (16 MPH)

Дальность на крейсерской скорости:  
3500

Макс. скорость: 16 Kts. (18 MPH)

Водоизмещение: 1433004.703 Pounds

Чистый вес: 710 Pounds

Вместимость воды: 5777 Gallons

Вместимость сточного бака: 6166  
Gallons

Объем топливного бака: 22297 Gallons

## Размещение

Всего кают: 6

Спальные места: 12

Каюта капитана: Да

Спальных мест экипажа: 13

## Корпус и палуба

---

**Материал корпуса:** Steel

**Материал палубы:** Teak

**Комплектация корпуса:** Full Displacement

**Цвет корпуса:** Blue

**Отделка корпуса:** Stainless Steel

**Дизайнер корпуса:** Dubois Naval Architects

**Дизайнер экстерьера:** Dubois Naval Architects

**Дизайнер интерьера:** H2 Design

## Информация о двигателе

---

**Двигатели:** 2

**Производитель:** Caterpillar

**Модель:** 3512B

**Тип двигателя:** Inboard

**Тип топлива:** Diesel

# ПОДРОБНОЕ ОПИСАНИЕ

## Introduction

Built in 2009, SEQUEL P has a wonderful contemporary feel. Timeless styling and beautiful furnishings featured throughout her living areas create an elegant yet comfortable atmosphere. SEQUEL P boasts a stunning sundeck that spans almost half the length of the yacht offering exceptional outdoor living.

### HIGHLIGHTS

- Stylish Main Salon with Custom Bar
- 6 Guest Staterooms
- On deck, full beam Master Suite with private office, his/her ensuite bathrooms separated by a common steam shower, and massive walk-in closets
- VIP Stateroom offers flexible use for an office or Massage Therapy Room
- 4 Additional Guest Staterooms with ensuite, 2 Double Staterooms and 2 Twin staterooms with an additional Pullman in each
- Fully Equipped Gym
- RYA Accredited Water Sports Training Centre
- Jacuzzi and Dayhead on Sun Deck
- Zero Speed Stabilizers

SEQUEL P is the perfect combination of luxury and performance. SEQUEL P was designed by London based H2 designers and built by Proteksan Turquoise Yachts Inc. SEQUEL P was launched in Turkey in June 2009. Her proven hull provides uncompromising stability and seaworthiness and she achieves more than her promised max speed of 16 knots with 2xCAT 3512B diesel engines. SEQUEL P is simply "dazzling" with fascinating interior areas furnished with sycamore and macore woods which have been executed to the highest level with some unique features as well as generous exterior deck spaces. Twelve guests will enjoy the luxurious accommodation on board. A master suite on main deck features outstanding views through full height windows, vast walk-in wardrobes, his and hers ensuite bath/shower rooms and private office. A VIP cabin that can be converted to an additional office, provides flexible accommodation solutions for your charter party. There are four guest staterooms on lower deck all with ensuite bathrooms. There are 2 double staterooms and 2 twin staterooms with an additional pullman in each. The interior spaces are rewarded with a remarkable comfort level as an outcome of challenging work on sound and vibration insulation. The upper deck spaces incorporate an impressive sky lounge salon with a highly stylish bar, the gym equipped with full entertainment system - all with large windows providing an appealing view. The dining room is combined with the main salon and gives flow to service and a light space to enjoy. The exterior areas were custom designed for flexible arrangements for various occasions with removable tables and interchangeable table tops. While the main deck aft area is kept simple with two coffee tables and a built in seat; the upper deck aft area is equipped with a TV screen on a lift, ice maker, refrigerator and a large center seating group with two convertible tables, either can be used as a

large dining table or coffee tables. The sundeck features ample deck space, a large Jacuzzi and sun beds as well as a dayhead for guest convenience. Owner's exterior decks are totally clear of tenders and toys with the garage aft of engine room capable to store two 3-person jet skies and a tender up to 21', and a crew/rescue tender on the Portuguese deck. Together with an incredible upgraded audio-visual system, an abundance of watertoys and tenders and a remarkable art collection, this yacht provides a multitude of quiet or busy forms of relaxation.

## Исключения

---

При продаже яхты исключаются личные вещи владельца.

## Отказ от ответственности

---

Компания предоставляет описание судна или яхты добросовестно, но не может гарантировать точность этой информации, а также не ручается за техническое состояние. Покупатель должен проинструктировать своих агентов или оценщиков исследовать представленную информацию более подробно, по собственному желанию. Продажа судна или яхты, изменение цены или снятие с продажи будет происходить без предварительного уведомления.

# ФОТОГРАФИИ

**Main Salon**



**Main Salon**



**Main Salon**



**Main Salon**



**Main Salon**



**Dining Room**





**Master Stateroom**



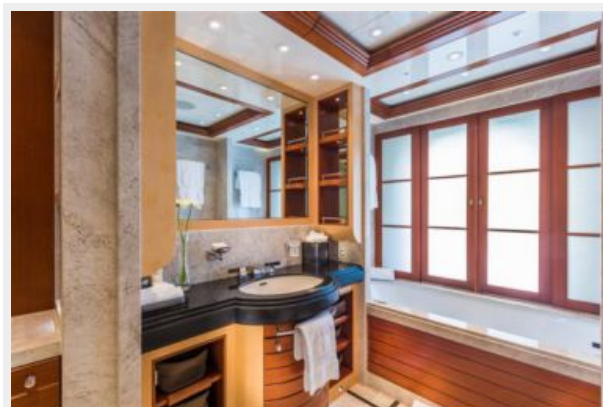
**Master Stateroom**



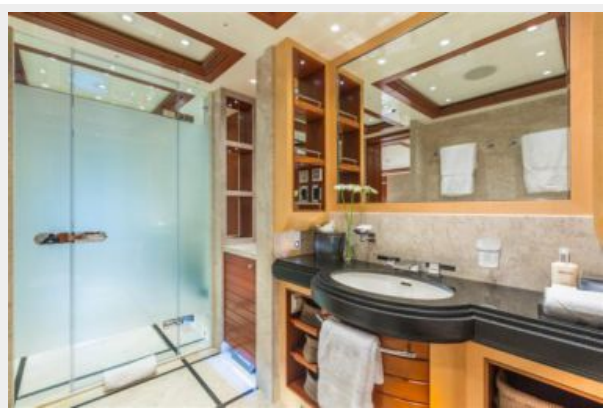
**Master Stateroom Private Office**



**Master Bathroom**



**Master Bathroom**



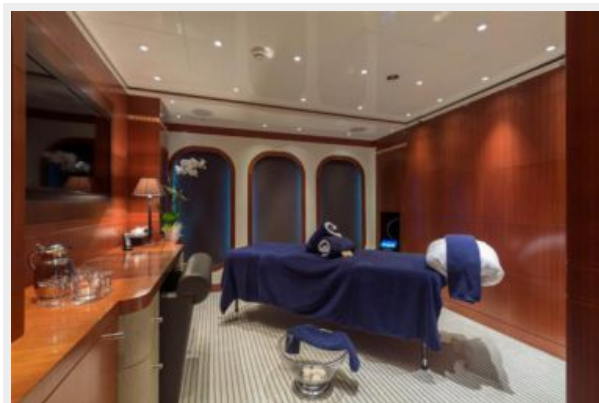
**VIP Stateroom**



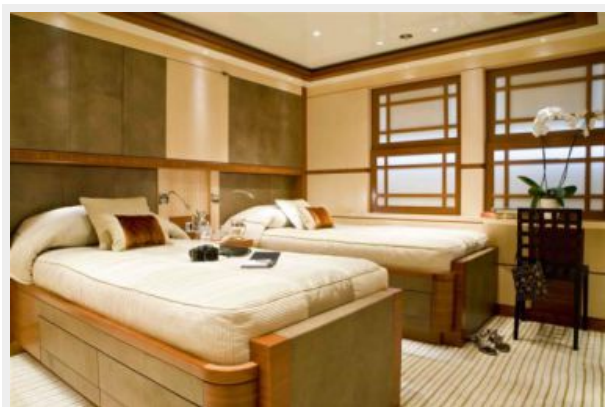
**VIP Bathroom**



**VIP Converted Massage Room**



**Twin Guest Stateroom**



**Wheelhouse**



**Wheelhouse**



**Sky Lounge**



**Sky Lounge**



**Sky Lounge**



**Sun Deck**



**Jacuzzi**



**Jacuzzi**



**Sun Deck**



Sun Deck



Stern



Profile



# КОНТАКТЫ

---

Андрей Шестаков (Andrey Shestakov) – ведущий яхтенный брокер отдела продаж яхт и судов компании Shestakov Yacht Sales Inc. Официальный представитель Shestakov Yacht Sales Inc. для русскоговорящих клиентов в центральном офисе компании в Майами/Форт Лодердейл/Флорида/США.

## Контактная информация

---

Email: [andrey@shestakovyachtsales.com](mailto:andrey@shestakovyachtsales.com)

Web: [shestakovyachtsales.com](http://shestakovyachtsales.com)

## Телефоны

---

Краснодарский край: **+7(918)465-66-44**

США, Майами, Флорида: **+1(954)274-4435**

## Время работы

---

Понедельник – Суббота: **9:00 - 21:00**  
EDT

Воскресенье: **Закрето**

## Адрес

---



Harbour Towne Marina, 850 NE 3rd St,  
STE 213, Dania, FL 33004