

48 HI STAR CONVERTIBLE 88 — HI STAR



Судостроитель: HI STAR

Год постройки: 1988

Модель: Катер для спортивной рыбалки

Цена: **ЦЕНА ЯХТЫ ПО ЗАПРОСУ**

Местонахождение: United States

Длина общая: 48' 0" (14.63m)

Ширина: 15' 2" (4.62m)

Макс. осадка: 3' 3" (0.99m)

Крейс. скорость: 181 Kts. (208 MPH)

Макс. скорость: 22 Kts. (25 MPH)

Купить 48 Hi Star Convertible 88 — HI STAR а также выбрать подходящую вам яхту из нашего каталога яхт вам поможет опытный яхтенный брокер Андрей Шестаков. На сегодняшний день компания Shestakov Yacht Sales Inc. имеет большое количество яхт в собственном списке продаж, а также тесно сотрудничает со всеми крупными яхтенными производителями по всему миру.

Для того чтобы купить яхту 48 Hi Star Convertible 88 — HI STAR а также проконсультироваться по любому вопросу связанному с покупкой, продажей, чартером яхт позвоните по телефону **+7(918)465-66-44**.

ОГЛАВЛЕНИЕ

ОГЛАВЛЕНИЕ	2
ХАРАКТЕРИСТИКИ	5
Обзор	5
Основная информация	5
Размеры	5
Скорость, вместимость и масса	6
Размещение	6
Корпус и палуба	6
Информация о двигателе	6
ПОДРОБНОЕ ОПИСАНИЕ	7
Accommodations	7
Electrical Equipment	7
Engines & Mechanical	7
Deck & Hull	8
Исключения	8
Отказ от ответственности	8
ФОТОГРАФИИ	10
Port Side Main Salon	10
Main Salon from Entry	10
Starboard Side Main Salon	10
Main Salon Headliner	10
Lower Helm Detail	11
Lower Helm Station	11
Galley Countertop	11
Galley Countertop	11
Mid Size Refrigerator Freezer	11
Microwave	11
Passageway to Staterooms	12

Master Stateroom Overview	12
Master Stateroom Port Side	12
Master Stateroom Starboard Side	12
Master Stateroom Hanging Closet	13
Master Stateroom Vanity	13
Master Stateroom Head & Shower	13
Master Stateroom Head	13
Guest Stateroom to Port	14
Fly Bridge Helm	14
Fly Bridge Helm Seating	14
Fly Bridge Helm Instrumentation 1	14
Fly Bridge Electronics	14
Fly Bridge Helm Instrumentation 2	14
Fly Bridge Overhead Electronics Box	15
Fly Bridge Overhead Electronics 1	15
Fly Bridge Overhead Electronics 2	15
Fly Bridge Overhead Electronics 3	15
Fly Bridge Seating of the Helm	15
Cockpit Caribbean Shade	15
Cockpit Overview	16
Foredeck Overview	16
Starboard Side Walkway	16
Port Side Walkway	16
Fly Bridge Overview	16
Engine Room Overview	16
Port Caterpillar 3208 TA	17
Starboard Caterpillar 3208 TA	17
Engine Room	17
Fuel Filtration	17

Fire Suppression	17
Cockpit Overview	17
Bottom Maintenance	18
Running Gear	18
48 Hi Star Convertible Brochure Front Cover	18
48 Hi Star Convertible Brochure Page 1	18
48 Hi Star Convertible Brochure Page 3	18
48 Hi Star Convertible Brochure Page 2	18
48 Hi Star Convertible Brochure Page 4	19
48 Hi Star Convertible Brochure Page 5	19
48 Hi Star Convertible Brochure Page 6	19
Floor Plan	19
КОНТАКТЫ	20
Контактная информация	20
Телефоны	20
Время работы	20
Адрес	20

ХАРАКТЕРИСТИКИ

Обзор

Good looking boat with a long foredeck and distinctive stepped sheer, the 48 Hi-Star is built on a modified-v hull. A stable ride and a large cockpit this boat is built for serious fishing and diving activities with a standard transom door. Extras wide side decks and a large fly bridge she is a dream to get around. She has a spacious two stateroom layout with a hand rubbed teak interior and the galley and dinette on a single level and separated by a stylish drum style serving counter. Wrap around cabin windows provide plenty of natural light and the Master Stateroom situated on the centerline forward has a queen island berth and guest stateroom furnish with over under berths. Powered with a pair of Caterpillar 3208TA diesels rated at 375 HP she will cruise at 19-20 knots and tops out at 22 knots. Neat and clean she is ready to go at an extremely attractive price.

Основная информация

Тип судна: Катер для спортивной рыбалки

Подкатегория: Convertible

Модельный год: 1988

Год постройки: 1988

Страна: United States

Верх: Half Tower

Открытая палуба мостика: Да

Кубрик: Да

Размеры

Длина общая: 48' 0" (14.63m)

Ширина: 15' 2" (4.62m)

Макс. осадка: 3' 3" (0.99m)

Скорость, вместимость и масса

Крейс. скорость: 181 Kts. (208 MPH)

Макс. скорость: 22 Kts. (25 MPH)

Водоизмещение: 37000 Pounds

Вместимость воды: 250 Gallons

Вместимость сточного бака: 35 Gallons

Объем топливного бака: 500 Gallons

Размещение

Всего кают: 2

Всего коек: 3

Спальные места: 6

Всего ком. состава: 1

Корпус и палуба

Материал корпуса: Fiberglass

Комплектация корпуса: Modified Deep Vee

Цвет корпуса: White

Информация о двигателе

Двигатели: 2

Производитель: Caterpillar

Модель: 3208TA

Тип двигателя: Inboard

Тип топлива: Diesel

ПОДРОБНОЕ ОПИСАНИЕ

Accommodations

The large cockpit leads into a spacious salon and galley on the same level. The lower helm is to starboard and a serving counter is to port between the galley and salon. A loveseat and convertible sofa bed highlight the bright salon.

Two staterooms are forward: a spacious master stateroom with custom centerline queen, dressing table and large head; and a guest stateroom to port with upper and lower berths. The guest head is to starboard and a space saving arrangement allows it to share a shower with the master head. The salon and Master Stateroom have been re-carpeted. Neat and orderly she is ideal for extended stays and lengthy journeys.

- Master Stateroom queen berth
- Guest Stateroom, upper & lower berths
- Master & Guest Heads, connecting tiled shower
- Storage & Lockers built in
- Hi-Lo Teak Table
- L-Shaped Dinette seats 6 & converts to double bed
- Entertainment Centers, Salon & Stateroom
- Beautiful custom teak joinery, unique barrel end cabinet with bar storage.
- Floors: Teak & Holly Areas and Wall to Wall Carpeting (New Sept 15)

Electrical Equipment

- 2 Automatic Chargers, 50 amp & 40 amp
- 3 cranking batteries, 2 house batteries
- 12v/110v lighting & outlets throughout
- Cockpit lighting, spreader lights
- 12.5 Westerbeke Generator with 216 hours of use
- Color coded and numbered wiring (original prints on board)
- Searchlight, 200,000 cp ACR with remote control upper & lower
- EPIRB, ACR Satellite 406

Engines & Mechanical

- 12.5 kW Westerbeke Generator 216

- Hours
- Bennett Trim Tabs
- Glendenning Synchronizer
- Hynautic Hydraulic Steering
- Racors Fuel Filtrations
- 3 automatic Bilge Pumps
- 1 manual Bilge Pump
- Fireboy #1301 Halon Automatic Fire Extinguisher
- Oil transfer system
- Fresh water outlet/hose, engine room
- 2 Spare Props
- Spare Shaft
- Custom stainless steel w Superquiet Aqua lift mufflers
- Emergency Tiller handle
- 2 Bilge Alarms

Powered by a pair of Caterpillar 3208TA diesel engines with 1,972 hours on port and 1,933 hours on starboard the engines have been professionally maintained run very well. The engine room is neat and tidy and speaks to the level of maintenance performed by her full time captain.

Deck & Hull

- Maxwell heavy duty windlass w remote
- 200' 3/8 chain rode
- 200' 3/4 rope rode
- 45# CQR anchor
- Heavy duty stainless Danforth storm anchor
- Custom aluminum chocks, ss sling & cover
- Rails, Cleats & bollards all 316 ss, Rails 1 1/4"ss.
- Davit System
- Bow pulpit w ss roller anchor chock
- 3 cockpit hatches with huge lazarett
- Built in live well and tackle cabinet
- Wet bar with icemaker
- Padded vinyl cockpit combing
- Transom Door
- Swim platform with ladder
- Shore connection: 50 amp shorepower, cable, phone, water
- BF Goodrich 6 person Life Raft
- All standard Coast Guard required equipment

Исключения

При продаже яхты исключаются личные вещи владельца.

Отказ от ответственности

Компания предоставляет описание судна или яхты добросовестно, но не может гарантировать точность этой информации, а также не ручается за техническое состояние. Покупатель должен проинструктировать своих агентов или оценщиков исследовать представленную информацию более подробно, по собственному желанию.

Продажа судна или яхты, изменение цены или снятие с продажи будет происходить без предварительного уведомления.

ФОТОГРАФИИ

Main Salon from Entry



Port Side Main Salon



Starboard Side Main Salon



Main Salon Headliner



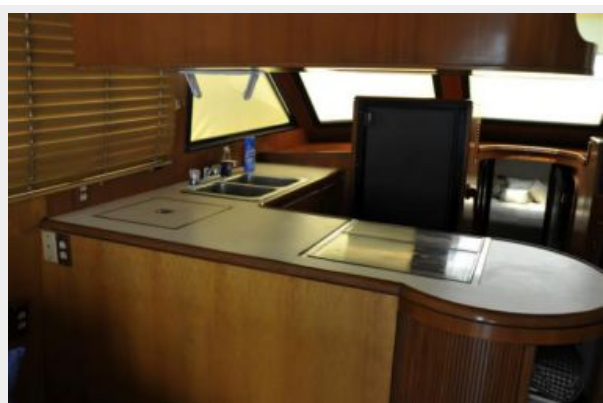
Lower Helm Station



Lower Helm Detail



Galley Countertop



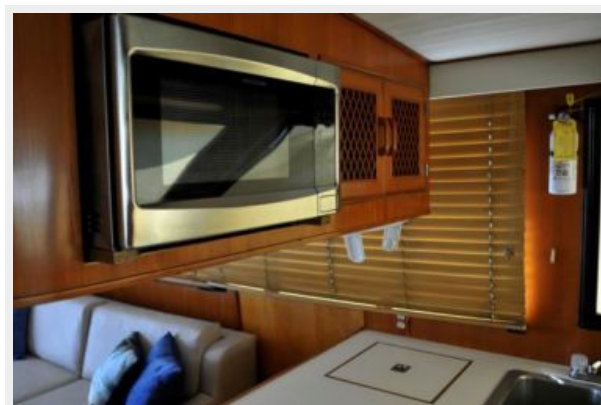
Galley Countertop



Mid Size Refrigerator Freezer



Microwave



Passageway to Staterooms



Master Stateroom Overview



Master Stateroom Port Side



Master Stateroom Starboard Side



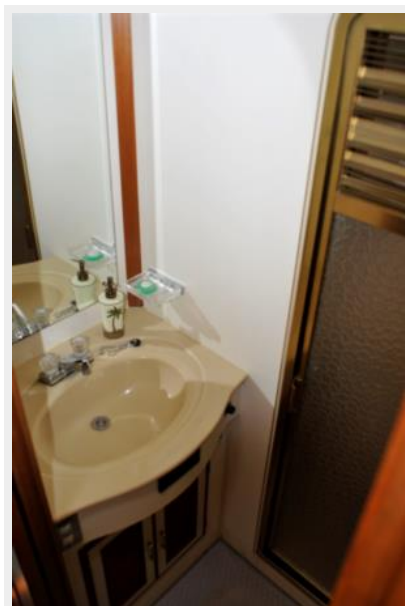
Master Stateroom Vanity



Master Stateroom Hanging Closet



Master Stateroom Head & Shower



Master Stateroom Head



Guest Stateroom to Port



Fly Bridge Helm



Fly Bridge Helm Seating



Fly Bridge Helm Instrumentation 1



Fly Bridge Electronics



Fly Bridge Helm Instrumentation 2



Fly Bridge Overhead Electronics Box



Fly Bridge Overhead Electronics 1



Fly Bridge Overhead Electronics 2



Fly Bridge Overhead Electronics 3



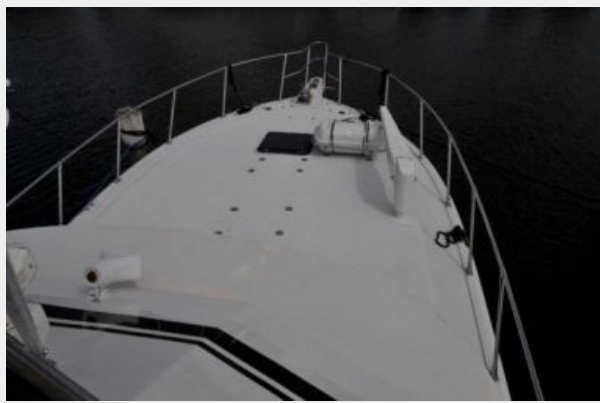
Fly Bridge Seating of the Helm



Cockpit Caribbean Shade



Foredeck Overview



Cockpit Overview



Starboard Side Walkway



Port Side Walkway



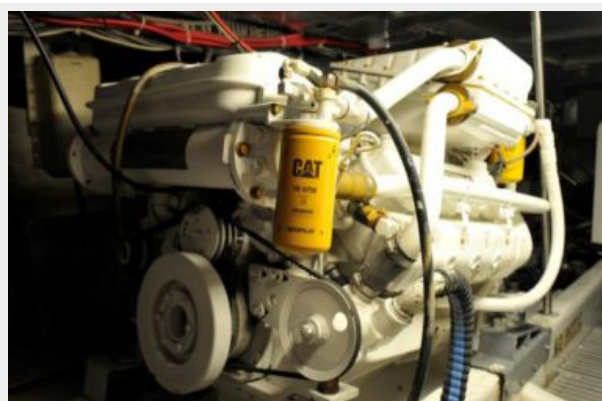
Fly Bridge Overview



Engine Room Overview



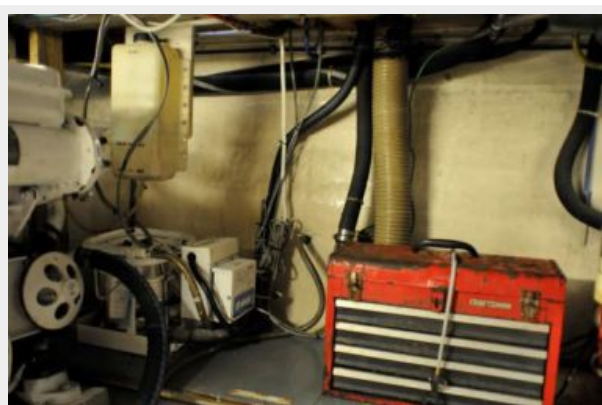
Port Caterpillar 3208 TA



Starboard Caterpillar 3208 TA



Engine Room



Fuel Filtration



Fire Suppression



Cockpit Overview



Bottom Maintenance



Running Gear



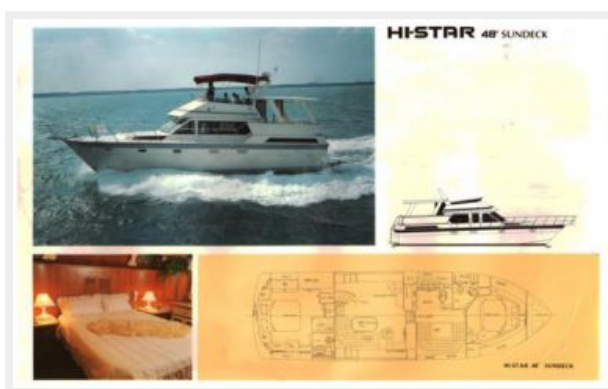
48 Hi Star Convertible Brochure Front Cover



48 Hi Star Convertible Brochure Page 1



48 Hi Star Convertible Brochure Page 2



48 Hi Star Convertible Brochure Page 3



КОНТАКТЫ

Андрей Шестаков (Andrey Shestakov) – ведущий яхтенный брокер отдела продаж яхт и судов компании Shestakov Yacht Sales Inc. Официальный представитель Shestakov Yacht Sales Inc. для русскоговорящих клиентов в центральном офисе компании в Майами/Форт Лодердейл/Флорида/США.

Контактная информация

Email: andrey@shestakovyachtsales.com

Web: shestakovyachtsales.com

Телефоны

Краснодарский край: **+7(918)465-66-44**

США, Майами, Флорида: **+1(954)274-4435**

Время работы

Понедельник – Суббота: **9:00 - 21:00**
EDT

Воскресенье: **Закрето**

Адрес



Harbour Towne Marina, 850 NE 3rd St,
STE 213, Dania, FL 33004