

## BLUEWATER II — PERSHING



**Судостроитель:** PERSHING

**Год постройки:** 2007

**Модель:** Крейсер

**Цена:** **ЦЕНА ЯХТЫ ПО ЗАПРОСУ**

**Местонахождение:** United States

**Длина общая:** 62' 0" (18.90m)

**Ширина:** 16' 6" (5.03m)

**Макс. осадка:** 4' 1" (1.24m)

**Крейс. скорость:** 36 Kts. (41 MPH)

**Макс. скорость:** 45 Kts. (52 MPH)

Купить **Bluewater II — PERSHING** а также выбрать подходящую вам яхту из нашего каталога яхт вам поможет опытный яхтенный брокер Андрей Шестаков. На сегодняшний день компания **Shestakov Yacht Sales Inc.** имеет большое количество яхт в собственном списке продаж, а также тесно сотрудничает со всеми крупными яхтенными производителями по всему миру.

Для того чтобы купить яхту **Bluewater II — PERSHING** а также проконсультироваться по любому вопросу связанному с покупкой, продажей, чартером яхт позвоните по телефону **+7(918)465-66-44**.

# ОГЛАВЛЕНИЕ

---

ОГЛАВЛЕНИЕ	2
ХАРАКТЕРИСТИКИ	5
Обзор	5
Основная информация	5
Размеры	5
Скорость, вместимость и масса	5
Размещение	5
Корпус и палуба	5
Информация о двигателе	6
ПОДРОБНОЕ ОПИСАНИЕ	7
Upper Level Salon	7
Salon	7
Dinette/Lower Lounge	7
Galley	7
Master Stateroom	8
Master Head	8
VIP Stateroom	8
VIP Head	9
Forward Stateroom	9
Guest Head	9
Aft Crew Quarters	9
Helm	9
Electronics	10
Main Deck	10
Engine Room & Mechanical Equipment	10
Remarks	11
Исключения	11
Отказ от ответственности	11

---

ФОТОГРАФИИ	12
Salon	12
Salon	12
Salon	12
Dinette/Lower Lounge	12
Dinette/Lower Lounge	12
Dinette/Lower Lounge	12
Galley	13
Master Stateroom	13
Master Head	13
Master Stateroom	13
Master Head	14
VIP Stateroom	14
VIP Stateroom	14
VIP Stateroom	14
VIP Head	15
Forward Stateroom	15
Forward Head	15
Helm	15
Helm	16
Engine Room	16
Engine Room	16
Engine Room	16
Engine Room	16
Aft Deck	16
Bluewater II	17
Aft Deck	17
Bluewater II	17
КОНТАКТЫ	18

---

---

Контактная информация	18
Телефоны	18
Время работы	18
Адрес	18

# ХАРАКТЕРИСТИКИ

## Обзор

## Основная информация

Тип судна: Крейсер

Подкатегория: Express

Модельный год: 2008

Год постройки: 2007

Страна: United States

## Размеры

Длина общая: 62' 0" (18.90m)

Ширина: 16' 6" (5.03m)

Макс. осадка: 4' 1" (1.24m)

## Скорость, вместимость и масса

Крейс. скорость: 36 Kts. (41 MPH)

Макс. скорость: 45 Kts. (52 MPH)

Вместимость воды: 238 Gallons

Объем топливного бака: 1056 Gallons

## Размещение

Всего кают: 3

Всего ком. состава: 3

## Корпус и палуба

Материал корпуса: Fiberglass

## Информация о двигателе

---

**Двигатели:** 2

**Производитель:** MAN

**Модель:** D2842LE433

**Тип двигателя:** Inboard

**Тип топлива:** Diesel

---

# ПОДРОБНОЕ ОПИСАНИЕ

---

## Upper Level Salon

---

Entering through the glass salon door onto cherry wood floors a leather dinette is located to starboard. Directly across to port is an L-shaped leather sofa with high gloss teak hi-low table. Located behind the starboard dinette is the Samsung flat screen TV on an electric up and down lift, Bose surround sound and DVD. With 360° salon glass and large sun roof this 62' Pershing offers amazing visibility while at the dock or cruising.

## Salon

---

- Digital A/C controls
- Overhead lighting
- Stainless sliding glass door
- Raritan ice maker
- 12 Volt outlet
- Teak cherry flooring
- Samsung flat screen TV
- DVD/Bose surround sound
- Sliding door access to VIP cabin

## Dinette/Lower Lounge

---

- Leather sofa
- Hi-low high gloss teak table
- Cherry teak flooring
- Overhead lighting
- Samsung flat screen TV
- Vinyl/teak trim wall covering
- Multiple port holes for natural light
- AC/DC Control panel
- Cabinet storage

## Galley

---

- Cherry teak cabinetry
- Drawer and cabinet storage
- Four-burner Bosch stove with hood
- Cuisinart Microwave
- Leibherr fridge/freezer

- Cherry wood counter tops

---

## Master Stateroom

---

- Queen berth walkaround
- Cherry wood floors
- New comforter, 2016
- Samsung flat screen
- Bose surround sound
- DVD Player
- Large port holes for natural lighting
- Vanity
- Digital AC Control
- Cherry/vinyl wall covering
- Plenty of drawer storage
- Hanging locker
- Ensuite head

---

## Master Head

---

- Vaccuflush head
- Enclosed shower
- Cherry wood floors
- Cabinet with storage
- Above counter ceramic sink/faucet
- Towel bars
- Overhead lighting

---

## VIP Stateroom

---

- Queen berth walkaround
- New bedspread and pillows, 2016
- Digital AC control
- Overhead lighting
- Hanging locker
- Samsung flat screen TV
- BluRay/DVD
- Port holes for natural lighting
- Drawer and cabinet storage
- Ensuite head



---

## VIP Head

---

- Vacuflush head
- Enclosed stall shower
- Cabinet with storage
- Port hole
- Tower bar
- Cherry wood floors
- Above counter ceramic sink/faucet

---

## Forward Stateroom

---

- (2) Single berths
- New bedspreads, 2016
- Hanging locker
- Overhead lighting
- Overhead hatch
- Sharp Flat screen TV
- Vinyl wall covering with wood strip inlay
- Drawer storage
- Access to guest head

---

## Guest Head

---

- Cherry wood floors
- Vacuflush head
- Cabinet with storage
- Port hole
- Overhead lighting
- Above counter sink/faucet
- Shower

---

## Aft Crew Quarters

---

- Single berth
- Head with shower

---

## Helm

---

- Single lever electronic controls
- Sun roof control switch

- Adjustable leather helm seat
- Guest leather helm seat
- Guest leather helm lounge
- Large storage below helm
- MAN Digital displays
- Wireless yacht controller
- Lofran windlass control
- ACR Remote spot light
- Side power bow & stern thruster

---

## Electronics

---

- Raymarine ST6002 Autopilot
- Garmin 7215 & 7212 Radar
- Garmin 7215 Chartplotter
- Garmin 7212 Chartplotter
- Simrad R582 VHF
- Raymarine ST 60T Depth finder
- KVH Tracphone
- 4" Whitestar compass
- KVH Tracvision Sat TV
- CD Player/AM/FM Stereo
- CCTV Camera in engine room

---

## Main Deck

---

- Forward sun pads
- Teak decks
- Aft lounge area/sun
- Electric hi-low table
- Besenzoni Passarelle
- Aft garage to store a Jet Ski
- Lofrans winch starboard side
- Windshield wipers/wash
- Crew quarters access
- Drawer storage

---

## Engine Room & Mechanical Equipment

---

- MAN V-12 1550HP Common Rail D2842LE433
- Cruise at 1950 RPM at 37 knots
- ZF2050 2.032:1 Reduction transmissions

- Kohler 23kW Generator
- (2) 50amp shore power cords
- (9) 12 Volt batteries
- Hydraulic steering
- Mastervolt 12 Volt battery charger
- Fireboy fire system
- Ventilation fans

## Remarks

---

"Bluewater II" is a fast sleek and comfortable cruising boat with the desirable silver metallic paint, three staterooms, three heads plus crew. Her 1550 MANs allow her to cruise at an effortless 36 knots and achieve a top speed of 45 knots. "Bluewater II" is a must see and the owner will consider trades.

## Исключения

---

При продаже яхты исключаются личные вещи владельца.

## Отказ от ответственности

---

Компания предоставляет описание судна или яхты добросовестно, но не может гарантировать точность этой информации, а также не ручается за техническое состояние. Покупатель должен проинструктировать своих агентов или оценщиков исследовать представленную информацию более подробно, по собственному желанию. Продажа судна или яхты, изменение цены или снятие с продажи будет происходить без предварительного уведомления.

# ФОТОГРАФИИ

Salon



Salon



Salon



Dinette/Lower Lounge



Dinette/Lower Lounge



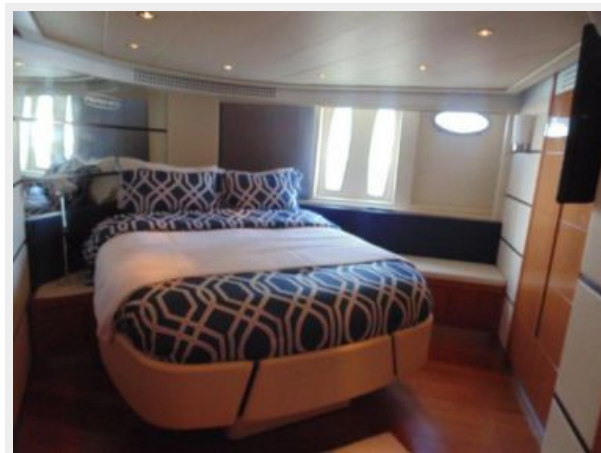
Dinette/Lower Lounge



**Galley**



**Master Stateroom**



**Master Stateroom**



**Master Head**



**Master Head**



**VIP Stateroom**



**VIP Stateroom**



**VIP Stateroom**



**VIP Head**



**Forward Stateroom**



**Forward Head**



**Helm**



**Helm**



**Engine Room**



**Engine Room**



**Engine Room**



**Engine Room**



**Aft Deck**





**Aft Deck**



**Bluewater II**



**Bluewater II**



# КОНТАКТЫ

---

Андрей Шестаков (Andrey Shestakov) – ведущий яхтенный брокер отдела продаж яхт и судов компании Shestakov Yacht Sales Inc. Официальный представитель Shestakov Yacht Sales Inc. для русскоговорящих клиентов в центральном офисе компании в Майами/Форт Лодердейл/Флорида/США.

## Контактная информация

---

Email: [andrey@shestakovyachtsales.com](mailto:andrey@shestakovyachtsales.com)

Web: [shestakovyachtsales.com](http://shestakovyachtsales.com)

## Телефоны

---

Краснодарский край: **+7(918)465-66-44**

США, Майами, Флорида: **+1(954)274-4435**

## Время работы

---

Понедельник – Суббота: **9:00 - 21:00**  
EDT

Воскресенье: **Закрето**

## Адрес

---



Harbour Towne Marina, 850 NE 3rd St,  
STE 213, Dania, FL 33004