

DIAMOND DI — CRUISERS YACHTS



Судостроитель: [Cruisers Yachts](#)

Год постройки: 2001

Модель: Моторная яхта

Цена: **ЦЕНА ЯХТЫ ПО ЗАПРОСУ**

Местонахождение: United States

Длина общая: 44' 0" (13.41m)

Ширина: 15' 4" (4.67m)

Мин. осадка: 3' 3" (0.99m)

Купить **Diamond Di — Cruisers Yachts** а также выбрать подходящую вам яхту из нашего каталога яхт вам поможет опытный яхтенный брокер Андрей Шестаков. На сегодняшний день компания **Shestakov Yacht Sales Inc.** имеет большое количество яхт в собственном списке продаж, а также тесно сотрудничает со всеми крупными яхтенными производителями по всему миру.

Для того чтобы купить яхту **Diamond Di — Cruisers Yachts** а также проконсультироваться по любому вопросу связанному с покупкой, продажей, чартером яхт позвоните по телефону **+7(918)465-66-44**.

ОГЛАВЛЕНИЕ

ОГЛАВЛЕНИЕ	2
ХАРАКТЕРИСТИКИ	3
Обзор	3
Основная информация	3
Размеры	3
Скорость, вместимость и масса	3
Размещение	4
Корпус и палуба	4
Информация о двигателе	4
ПОДРОБНОЕ ОПИСАНИЕ	5
Manufacturer Provided Description	5
Electronics/Navigation	5
Electrical	5
Deck	6
Mechanical	6
Galley	6
Additional Equipment	7
Disclaimer	7
Исключения	7
Отказ от ответственности	7
ФОТОГРАФИИ	8
КОНТАКТЫ	11
Контактная информация	11
Телефоны	11
Время работы	11
Адрес	11

ХАРАКТЕРИСТИКИ

Обзор

This Cruisers 4450 Motor Yacht is a Very Clean, Professionally Maintained Boat

Bow Thruster

Upgraded Garmin Electronics

Custom Davit

Cockpit A/C

Fusion Stereo

Основная информация

Тип судна: Моторная яхта

Подкатегория: Aft Cabin

Модельный год: 2001

Год постройки: 2001

Страна: United States

Открытая палуба мостика: Да

Размеры

Длина общая: 44' 0" (13.41m)

Ширина: 15' 4" (4.67m)

Мин. осадка: 3' 3" (0.99m)

Скорость, вместимость и масса

Водоизмещение: 38000 Pounds

Вместимость воды: 140 Gallons

Вместимость сточного бака: 100 Gallons Объем топливного бака: 500 Gallons

Размещение

Всего кают: 3

Всего ком. состава: 2

Корпус и палуба

Материал корпуса: Fiberglass

Материал палубы: Fiberglass

Комплектация корпуса: Modified Deep Vee

Цвет корпуса: White

Отделка корпуса: Plastic

Информация о двигателе

Двигатели: 2

Производитель: Volvo

Модель: 450 HP

Тип двигателя: Inboard

Тип топлива: Diesel

ПОДРОБНОЕ ОПИСАНИЕ

Manufacturer Provided Description

The Cruisers 4450 Express Motoryacht is a sleek, powerful yacht that offers all the advantages of express-style cruising. The cockpit provides comfortable seating associated with traditional express boats but eliminates the typical separation of guests between a bridge and aft deck. The cockpit includes a wetbar that can accommodate a refrigerator and ice maker, and a full windshield provides excellent wind and weather protection. Owners will also be able to select a Bimini top enclosure that attaches to a standard arch, or an aft hardtop with wing doors and a full weather enclosure. This boat offers triple-stateroom accommodations in a true aft-cabin interior. The master stateroom offers both privacy and luxury, is located aft, and features an island berth, walk-in closet, and a private head with shower. A guest stateroom is located forward, and a third stateroom is located amidships. The spacious, bright main salon offers additional sleeping accommodations with a large convertible dinette, full service galley, and an optional L-shaped sofa sleeper.

Electronics/Navigation

ICOM VHF RADIO

Garmin GPS/CHART PLOTTER/RADAR 12"

Garmin chart plotter 7"

COMPASS

Raymarine Autopilot

Raymarine Tridata

Volvo electronic engine display units

Electrical

ONAN 11.5KW GENERATOR MODEL

220/125 VOLT SHORE POWER WITH GLENDENNING CABLE MASTER

2-12 VOLT HOUSE BATTERIES

2-12 VOLT STARTING BATTERIES

1-12 VOLT GENSET BATTERY

1-12 VOLT ACCESSORY BATTERY

CI CHARGER 1210054 BATTERY CHARGER

Deck

MAXWELL ANCHOR WINDLASS WITH RODE AND CHAIN

50LB PLOW ANCHOR

FORE DECK ANCHOR LOCKER

AFT DECK HARDTOP WITH FULL ENCLOSURE AND WING DOORS

BIMINI TOP WITH FULL ENCLOSURES

AFT DECK WET BAR

AFT DECK CRUISAIR REVERSE CYCLE MARINE AC

Mechanical

TRIM TABS

BOW THRUSTER

HYDRAULIC STEERING

DOCKSIDE WATER CONNECTION

RAYCOR ENGINE AND GENERATOR FUEL FILTERS

OIL CHANGE SYSTEM

CENTRAL VAC SYSTEM

3-AUTOMATIC/MANUAL BILGE PUMPS

CRUISAIR REVERSE CYCLE MARINE AC

VACU-FLUSH MSD'S

CLOTHES WASHER/DRYER

Galley

2 BURNER GLASS COOKTOP STOVE

DUAL VOLTAGE Stand up REFRIGERATOR/FREEZER

MICROWAVE/CONVECTION OVEN

Additional Equipment

SAT TV

600 lb. Davit

Life raft

Updated Canvas, with mesh sun shades for isinglass

Upgraded Fusion stereo

Bow thruster

Cockpit A/C

Cockpit flat screen TV

Disclaimer

The Company offers the details of this vessel in good faith but cannot guarantee or warrant the accuracy of this information nor warrant the condition of the vessel. A buyer should instruct his agents, or his surveyors, to investigate such details as the buyer desires validated. This vessel is offered subject to prior sale, price change, or withdrawal without notice.

Исключения

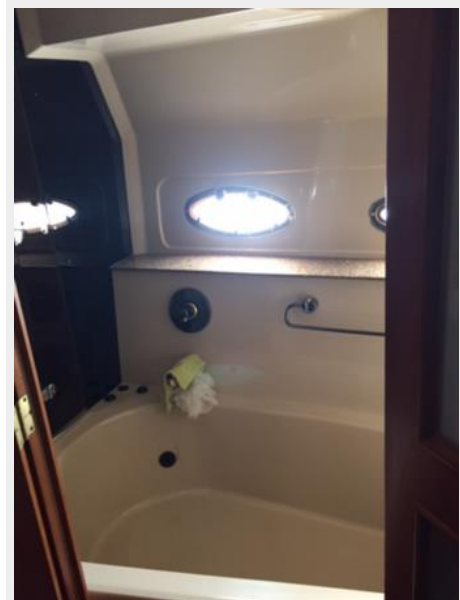
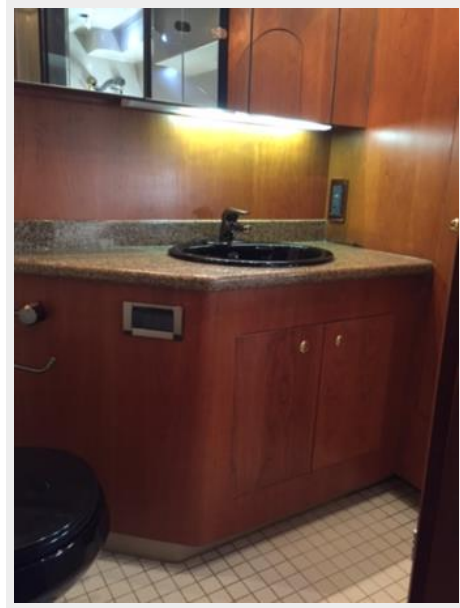
При продаже яхты исключаются личные вещи владельца.

Отказ от ответственности

Компания предоставляет описание судна или яхты добросовестно, но не может гарантировать точность этой информации, а также не ручается за техническое состояние. Покупатель должен проинструктировать своих агентов или оценщиков исследовать представленную информацию более подробно, по собственному желанию. Продажа судна или яхты, изменение цены или снятие с продажи будет происходить без предварительного уведомления.

ФОТОГРАФИИ







КОНТАКТЫ

Андрей Шестаков (Andrey Shestakov) – ведущий яхтенный брокер отдела продаж яхт и судов компании Shestakov Yacht Sales Inc. Официальный представитель Shestakov Yacht Sales Inc. для русскоговорящих клиентов в центральном офисе компании в Майами/Форт Лодердейл/Флорида/США.

Контактная информация

Email: andrey@shestakovyachtsales.com

Web: shestakovyachtsales.com

Телефоны

Краснодарский край: **+7(918)465-66-44**

США, Майами, Флорида: **+1(954)274-4435**

Время работы

Понедельник – Суббота: **9:00 - 21:00**
EDT

Воскресенье: **Закрито**

Адрес



Harbour Towne Marina, 850 NE 3rd St,
STE 213, Dania, FL 33004