

HANNIBAL — PARKER MARINE



Судостроитель: PARKER MARINE

Год постройки: 1986

Модель: Крейсерский кеч

Цена: **ЦЕНА ЯХТЫ ПО ЗАПРОСУ**

Местонахождение: United States

Длина общая: 69' 8" (21.23m)

Ширина: 13' 7" (4.14m)

Мин. осадка: 5' 0" (1.52m)

Макс. осадка: 9' 0" (2.74m)

Крейс. скорость: 8 Kts. (9 MPH)

Макс. скорость: 9 Kts. (10 MPH)

Купить **HANNIBAL — PARKER MARINE** а также выбрать подходящую вам яхту из нашего каталога яхт вам поможет опытный яхтенный брокер Андрей Шестаков. На сегодняшний день компания **Shestakov Yacht Sales Inc.** имеет большое количество яхт в собственном списке продаж, а также тесно сотрудничает со всеми крупными яхтенными производителями по всему миру.

Для того чтобы купить яхту **HANNIBAL — PARKER MARINE** а также проконсультироваться по любому вопросу связанному с покупкой, продажей, чартером яхт позвоните по телефону **+7(918)465-66-44**.

ОГЛАВЛЕНИЕ

ОГЛАВЛЕНИЕ	2
ХАРАКТЕРИСТИКИ	3
Основная информация	3
Размеры	3
Скорость, вместимость и масса	3
Размещение	3
Корпус и палуба	3
Информация о двигателе	4
ПОДРОБНОЕ ОПИСАНИЕ	5
Accommodations	5
Construction	5
Mechanical	5
Mast, Sails, Rigging	5
Deck Equipment	6
Electrical Equipment	6
Navigation Equipment	6
Safety & Fire Protection	6
Remarks	6
Исключения	7
Отказ от ответственности	7
ФОТОГРАФИИ	8
КОНТАКТЫ	12
Контактная информация	12
Телефоны	12
Время работы	12
Адрес	12

ХАРАКТЕРИСТИКИ

Основная информация

Тип судна: Крейсерский кеч	Подкатегория: Center Cockpit
Модельный год: 1986	Год постройки: 1986
Год обновления: 2012	Страна: United States

Размеры

Длина общая: 69' 8" (21.23m)	Длина палубы: 58' 4" (17.78m)
Ширина: 13' 7" (4.14m)	Мин. осадка: 5' 0" (1.52m)
Макс. осадка: 9' 0" (2.74m)	

Скорость, вместимость и масса

Крейс. скорость: 8 Kts. (9 MPH)	Макс. скорость: 9 Kts. (10 MPH)
Чистый вес: 21 Pounds	Вместимость воды: 160 Gallons
Вместимость сточного бака: 69 Gallons	Объем топливного бака: 240 Gallons

Размещение

Всего кают: 2	Спальные места: 5
---------------	-------------------

Корпус и палуба

Материал корпуса: Aluminum	Отделка корпуса: Plastic
----------------------------	--------------------------

Дизайнер экстерьера: Tom Colvin

Информация о двигателе

Двигатели: 1

Производитель: John Deere

Модель: 4045 DFM 70

Тип двигателя: Inboard

Тип топлива: Diesel

ПОДРОБНОЕ ОПИСАНИЕ

Accommodations

The vessel is like new with the following layout. There is a chain/sail locker located in the forepeak. Next aft is the main cabin with V-berth stateroom forward, head port with salon aft. The salon is fitted with a dinette and single quarter berth with galley port. The interior of the vessel is fitted with mahogany wood trim, teak and holly soles along with tile in the heads and granite counters in the galley. The bulkheads are painted plywood along with wood batten headliner and LED lighting. Exiting the main cabin is the center cockpit with helm station immediately aft. Next is the aft stateroom with two single bunks and en suite head. The weather decks are painted nonskid along with the entire exterior of the vessel with the use of Awlgrip marine finishes. The weather decks are fitted with short bulwarks and aluminum rails.

Construction

Construction: Aluminum with aluminum bulkheads, longitudinal stringers and athwartship frames
Gross Tonnage: 21 GRT Net Tonnage: 20 NRT

Mechanical

Engine: John Deere 80 hp 4045 DFM 70; 4.5 liters; hours as of 10/2017, 600 Cruising @ 2150 rpm gives 8 knots Maximum @ 2600 rpm gives 9 knots Range: 450 nautical mile range @ 1900 - 2000 rpm with 10% reserve. Draft: Board Up - 5'6" Board Down - 9' Tanks: Fuel - 2 x tanks with a total capacity of 240 gallons; aluminum tanks, Racor filters Water - 2 x tanks with a total capacity of 160 gallons; plastic tanks Hot Water Heater - Atlantic Marine T12 with heat exchange from engine Gray Water - 69 gallons; plastic tank Black Water - 69 gallons; plastic tank Water Maker - Power Survivor 160E Bow Thruster - Vetus Air Conditioning - 2 x units; (1) for aft cabin and (1) for forward area ADDITIONAL EQUIPMENT 2 speed dagger board winch Cockpit shower Bose center cockpit stereo speakers Foredeck flood light Deck cold drinks cooler Aluminum stern tender davits Cockpit boom lights JL audio stereo amplifier Boatswains chair Norcold refrigerator/freezer, galley Kenyon electric stove, galley Jabsco sea water wash down Stainless steel barbecue 4 x automatic bilge pumps 1 x manual bilge pump

Mast, Sails, Rigging

The masts were painted mid 2016. The running rigging was all new as of late 2016 as well. All standing rigging was fully checked and serviced as of late 2012. The terminals on the standing rigging are Noresman terminals. Sails are by U.K. Halsey as of 2012 and consist of: A tape drive mylar and kevlar genoa, U.K. Halsey U.K. asymmetrical spinnaker New North dacron main and mizzen, December 2016 Winches: 1 x Anderson 52 ST, 2 speed 2 x Anderson 58 ST, 2 speed 1

x Anderson 46 ST, 2 speed

Deck Equipment

Deck is painted aluminum with teak in cockpit and helm Anchors: 1 x 75 lb CQR 1 x 45 lb CQR Chain: 3/8" galvanized Rhode: Nylon/3-strand Windlass: Lighthouse 1501; stainless steel horizontal 2 x underwater transom lights

Electrical Equipment

Generator: 6 kw Onan new (2012) M6736N, 160 hours as of 10/2017 Electrical: 12 volt DC; 120 volt AC @ 60 hertz Source of AC current: Shore power - 2 x 30 amp Magna Sine 2800 watt inverter with remote control Main electrical panel is located in the salon with a sub-panel at the helm. 2 x galvanic isolators 2 x Proport 12 battery chargers Mastervolt 12/40-3 charger Engine Room Fire System - Fireboy HFX 227

Navigation Equipment

Tracktick MN-100-2 fathometer Simrad AP28 autopilot Furuno Nav Net 3D gps Raymarine Ray49 VHF Icom M34 VHF Furuno Nav Net 3D plotter Furuno Nav Net 3D radar Furuno RA-50 class B A.I.S. Furuno Nav Net 3D M.F.D. 2 x Tracktic MN-100-2 displays Tracktick wind speed direction Wilson Cell signal booster and antenna Furuno ethernet hub

Safety & Fire Protection

Searchlight Horn Full compliment of safety equipment including medical kit, strobe lights, fire extinguishers, etc.

Remarks

HANNIBAL is an exemplary example of a classic Chesapeake Bug Eye ketch that has lived a privileged life. She began her life as an emissary for Crocs shoes and subsequently retired. As of her "retirement", HANNIBAL spent two years going through a massive redesign and total rebuild from 2010 - 2012. This refit was shared between Knight & Carver Marine in San Diego and then completed at Baja Naval Shipyard in Ensenada Mexico. Almost everything on board, from her keel/centerboard to her sails, is new. Her layout has changed and all equipment is new as well. All of the electrical system has also been renewed and her generator has less than 200 hours. The main engine has fewer than 600 hours as of October 2017! From her mechanical, electrical and plumbing, to her cosmetics and sail inventory, HANNIBAL is in ready-to-go condition and available on very buyer friendly lease purchase terms.

Исключения

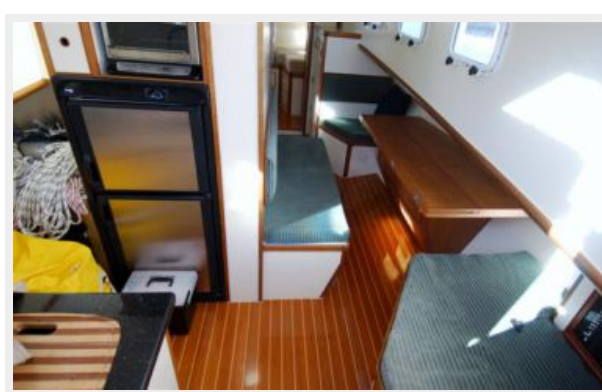
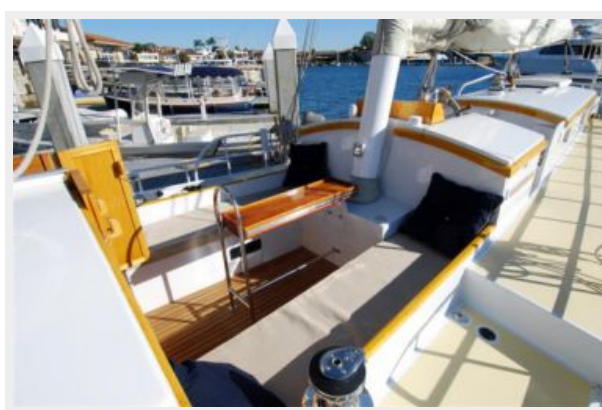
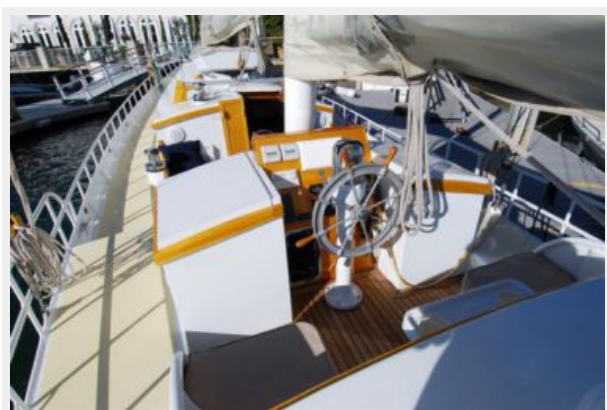
При продаже яхты исключаются личные вещи владельца.

Отказ от ответственности

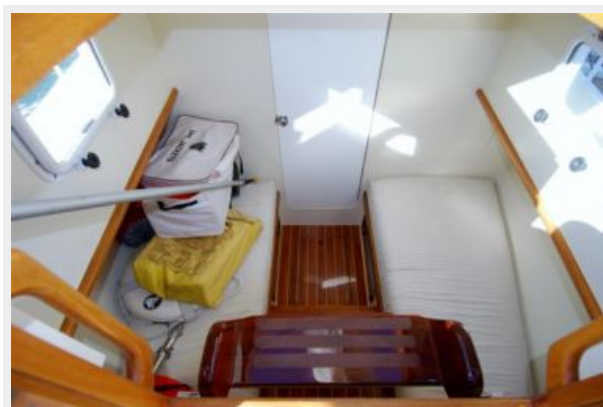
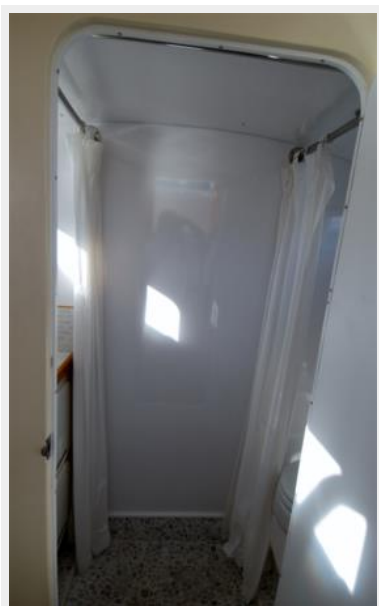
Компания предоставляет описание судна или яхты добросовестно, но не может гарантировать точность этой информации, а также не ручается за техническое состояние. Покупатель должен проинструктировать своих агентов или оценщиков исследовать представленную информацию более подробно, по собственному желанию. Продажа судна или яхты, изменение цены или снятие с продажи будет происходить без предварительного уведомления.

ФОТОГРАФИИ









КОНТАКТЫ

Андрей Шестаков (Andrey Shestakov) – ведущий яхтенный брокер отдела продаж яхт и судов компании Shestakov Yacht Sales Inc. Официальный представитель Shestakov Yacht Sales Inc. для русскоговорящих клиентов в центральном офисе компании в Майами/Форт Лодердейл/Флорида/США.

Контактная информация

Email: andrey@shestakovyachtsales.com

Web: shestakovyachtsales.com

Телефоны

Краснодарский край: **+7(918)465-66-44**

США, Майами, Флорида: **+1(954)274-4435**

Время работы

Понедельник – Суббота: **9:00 - 21:00**
EDT

Воскресенье: **Закрито**

Адрес



Harbour Towne Marina, 850 NE 3rd St,
STE 213, Dania, FL 33004