

## SERENITY — HEESEN YACHTS



**Судостроитель:** HEESEN YACHTS

**Год постройки:** 2011

**Модель:** Моторная яхта

**Цена:** **ЦЕНА ЯХТЫ ПО ЗАПРОСУ**

**Местонахождение:** United States

**Длина общая:** 180' 0" (54.86m)

**Ширина:** 34' 5" (10.49m)

**Мин. осадка:** 10' 9" (3.28m)

**Макс. осадка:** 10' 9" (3.28m)

**Крейс. скорость:** 12 Kts. (14 MPH)

**Макс. скорость:** 16 Kts. (18 MPH)

Купить **SERENITY — HEESEN YACHTS** а также выбрать подходящую вам яхту из нашего каталога яхт вам поможет опытный яхтенный брокер Андрей Шестаков. На сегодняшний день компания **Shestakov Yacht Sales Inc.** имеет большое количество яхт в собственном списке продаж, а также тесно сотрудничает со всеми крупными яхтенными производителями по всему миру.

Для того чтобы купить яхту **SERENITY — HEESEN YACHTS** а также проконсультироваться по любому вопросу связанному с покупкой, продажей, чартером яхт позвоните по телефону **+7(918)465-66-44**.

# ОГЛАВЛЕНИЕ

ОГЛАВЛЕНИЕ	2
ХАРАКТЕРИСТИКИ	5
Основная информация	5
Размеры	5
Скорость, вместимость и масса	5
Размещение	5
Корпус и палуба	6
Информация о двигателе	6
ПОДРОБНОЕ ОПИСАНИЕ	7
Machinery	7
Communication Systems	8
Navigation Systems	8
Entertainment System	9
Galley & Laundry	9
Tenders & Toys	9
Deck Equipment	10
Security, Fire Fighting & Safety Equipment	10
Improvements Since Delivery	10
Исключения	11
Отказ от ответственности	11
ФОТОГРАФИИ	12
Profile	12
Profile	12
Profile	12
Main Salon Entrance	12
Main Salon	12
Main Salon	12
Main Foyer	13

Formal Dining	13
Master Office	13
Master Office	13
Master Stateroom	13
Master Stateroom	13
Master Bathroom	14
Master Bathroom	14
Galley	14
Galley	14
VIP Stateroom	14
VIP Bathroom	14
VIP Bathroom	15
Guest Stateroom	15
Guest Bathroom	15
Twin Guest Stateroom	15
Pilothouse	15
Skyounge	15
Skyounge	16
Skyounge Aft Deck	16
Skyounge Deck Aft	16
Gym	16
Gym	16
Jacuzzi	16
Sauna	17
Sundeck	17
Garage	17
Garage	17
Engine Room	17
Engine Room	17

---

КОНТАКТЫ	19
-----	-----
Контактная информация	19
-----	-----
Телефоны	19
-----	-----
Время работы	19
-----	-----
Адрес	19
-----	-----

# ХАРАКТЕРИСТИКИ

## Основная информация

Тип судна: Моторная яхта

Модельный год: 2011

Год постройки: 2011

Страна: United States

Открытая палуба мостика: Да

## Размеры

Длина общая: 180' 0" (54.86m)

Ширина: 34' 5" (10.49m)

Мин. осадка: 10' 9" (3.28m)

Макс. осадка: 10' 9" (3.28m)

## Скорость, вместимость и масса

Крейс. скорость: 12 Kts. (14 MPH)

Дальность на крейсерской скорости:  
5000

Макс. скорость: 16 Kts. (18 MPH)

Дальность на макс. скорости: 4000 Kts.

Чистый вес: 858 Pounds

Вместимость воды: 7925 Gallons

Объем топливного бака: 33022 Gallons

## Размещение

Всего кают: 6

Спальные места: 12

Каюта капитана: Да

Каюты экипажа: 7

Спальных мест экипажа: 13

## Корпус и палуба

---

**Материал корпуса:** Steel

**Комплектация корпуса:** Full  
Displacement

**Дизайнер корпуса:** OMEGA  
ARCHITECTS

**Дизайнер экстерьера:** OMEGA  
ARCHITECTS

**Дизайнер интерьера:** FRANK LAUPMAN  
/ OMEGA ARCHITECTS

## Информация о двигателе

---

**Двигатели:** 2

**Производитель:** MTU

**Модель:** 12V 4000 M60

**Тип двигателя:** Inboard

**Тип топлива:** Diesel

# ПОДРОБНОЕ ОПИСАНИЕ

## Machinery

### Main Engines

**Engine Type:** 2 x MTU 12V4000M60

**Engine Hours:** Port: 4410 Starboard: 4408 As of March 15th, 2016

**Gearboxes:** 2 x ZF7640

**Drive:** 2 x Schaffran 5 blade propeller, fixed pitch, diameter: 1.6m **Tonnage:** 858 Gross Tons

**Speed consumption per hours range RPM (Calculations based on using full 120,000ltr capacity)**

	Speed	Consumption	Range	RPM
<b>Maximum:</b>	16 knots	450 ltr/hr	4000 NM	1550
<b>Cruising:</b>	12 knots	290 ltr/hr	5000 NM	1250
<b>Economical:</b>	10 knots	200 ltr/hr	6000 NM	1100

**Generators and Electricity (Main Gen sets fitted with DeAngelo Seaclean zero emission systems)**

**Output:** 400V, 50Hz

**Generators:** 2 x Kilopak John Deere Main @ 175kw each, 1 x Kilopak John Deere emergency @ 80kw

**Generator Hrs:** Port: 11904 Starboard: 11934 Emergency: 26 As of March 15th, 2016

**Generator Fuel:** Main: 40 ltr/hr Emergency: 25 ltr/hr

**Shore Power:** Magnus Marine SP200, 150kva dual cord, fitted and commissioned November 2015

### Batteries

**Main engine:** 2 x 12V deep cycle maintenance free per engine, output: 24V

**Generator:** 2 x 12V deep cycle maintenance free per engine, output: 24V

**Emergency:** 6 x 12V deep cycle maintenance free in bank, output: 24V

## Air Conditioning

**Type:** Heinan and Hopman HH-Salor-230 chilled water system, Water in: 12'c // Water out: 6'c

## Other Machinery

**Water makers:** 2 x HEM 30/3400 modular type D = 26m<sup>3</sup> / day

**Stabilizers:** Naid Model 820 with at anchor stabilization

**Bow Thruster:** HRP Type 2001 TT, 125kw

**Steering System:** Northrop Grumman Sperry

**Fuel Separator:** Westfalia OTC 2 fuel separator

**Sewage System:** Hamann HL CONT 0.1m<sup>3</sup>/ min L FRAME system

**Fresh Water System:** 3 x Lowara frequency driven pumps with HEM silver angel sterilizer.

**Bilge Water Filter:** Veolia RWO 15ppm oily water separator

**Lube Oil Capacity:** 2.195m<sup>3</sup>

**Waste Oil Capacity:** 0.933m<sup>3</sup>

**Bilge Water Capacity:** 0.933m<sup>3</sup>

## Communication Systems

**SAT Com:** 2 x VSAT with arbitration switch for seamless transfer whilst swinging at anchor, 1 x TVRO satellite TV antenna, Fleet 500. External Wi-Fi antenna for in port use and 3G internet capabilities **Phone System:** Panasonic digital PABX internal phone system with VOIP and external dial out to GSM **VHF:** SAILOR RT 6222 **Cellular Phone System:** GSM Antenna – V-Sat x 2 Dish - SatPhone Fleet 500 **Intercom:** YES

## Navigation Systems

**Radar:** FURUNO FAR – 21 X 7 (-BB) SERIES **Gyrocompass:** SPERRY MARINE NAVIGAT X MK1 **Magnetic Compass:** C.PLATH **Auto Pilot:** SPERRY MARINE AUTOPILOT 4000 **Depth Sounder:** SKIPPER GDS102 DUAL CHANNEL 10-265KHZ 6 FURUNO REMOTE DISPLAYS



RD-33 **GPS:** SIMRAD MX 512 **Weather FAX:** INMARSAT EGC THRANE & THRANE TT 3000  
**Ships Computer:** TRANSAS NAVI SAILOR 4000 **Wind/Speed Log:** OMC-131-TRUE WIND  
DISPLAY / FURUNO DOPPLER SPEED LOG DS 80 **Navtex:** FURUNO NX 700A

## Entertainment System

---

Video Equipment: KALEIDESCAPE, CRESTRON CONTROLLED BY IPAD 2 1x 60" SONY BRAVIA FULL 1080P HD LCD TV'S 3x 55" SONY BRAVIA FULL 1080P HD LCD TV'S 5x 32" SONY BRAVIA FULL 1080P HD LCD TV'S Audio Equipment: KALEIDESCAPE

## Galley & Laundry

---

Main Galley Equipment

**Cooking Equipment:** LEVENTI SLIM OVEN, GAGGENAU STOVE WITH 6 HOT PLATES  
**Refrigeration/Freezer:** FOSTER PROFESSIONAL FRIDGE, WALK-IN FRIDGE AND FREEZER **Dishwasher:** MIELE G7856

Crew Galley/Mess Equipment

**Refrigeration/Freezer:** BUILT IN GAGGENAU FRIDGE **Other:** PANASONIC INVERTER MICROWAVE NN-SD3815

Additional Galley Equipment

Cooking Equipment: MIELE COMBINATION MICRO-WAVE H 50-80 B, GAGGENAU DEEP FRYER 3 Phase

Laundry Equipment:

Main Laundry Equipment: MIELE PROFESSIONAL VARIO. 3 TUMBLE DRYERS AND 3 WASHING MACHINES

## Tenders & Toys

---

**Tenders:**

PASCOE 7.4M SHUTTLE. YANMAR DIESEL 315HP 4.2L 6CYL 24V TURBO DIESEL

RESCUE TENDER - ZODIAC WITH YAMAHA 25HP 2 STROKE

PASCOE 6.2M SHUTTLE (IN STORAGE IN FT.LAUDERDALE) **Dive Gear:** BAUER AIR

COMPRESSOR MARINER 250, SCUBA PRO BCD'S, MARES FINS AND MASKS **Other:** 2x YAMAHA WAVE RUNNERS, 2x YAMAHA STAND UP JET SKIS, FLY BOARD, JETOVATOR, 3x S.U.P'S, WAKEBOARDS

## Deck Equipment

---

**Anchor Windlass:** STAAL ART TECHNICS **Aft Warping Capstans:** STAAL ART TECHNICS  
**Anchors:** 2x POOL TW FULLY BALANCED HIGH HOLDING POWER **Anchor Chain:** U2 GALVANIZED – 2x 200M (INCLUDING FITTINGS) **Boat Crane and Davits:** HYDROMAR RESCUE BOAT CRANE WITH INCORPORATED WINCH – SWL 1050KG **Passerelle:** HYDROMAR **Swimming Platform:** HYDROMAR

## Security, Fire Fighting & Safety Equipment

---

Security Equipment: **CCTV System:** MPA BY HEESEN (TIJSSEN ELEKTRO) **Cameras:** 6 SAMSUNG (3 WITH 360 DEGREE VIEWS) **Monitors:** MAP BY HEESEN (TIJSSEN ELEKTRO)

Fire Fighting Equipment:

**Fire Control System:** HIGH FOG SYSTEM WITH AUTOPRIME INTERACTIVE FIRE DETECTION SYSTEM **Fire Extinguishers:** 18x 2KG POWDER, 23x 6KG POWDER, 10x 9LTR AFFF, 1x 2LTR AFFF, 1x 6LTR WET CHEMICAL, 9x 5KG CO2 **Alarms:** 47 SMOKE DETECTORS, 6 HEAT DETECTORS, 15 MANUAL CALL POINTS

Safety Equipment

**Life Rafts:** 6x 12 PERSON, DAVIT LAUNCHED SURVITECH ZODIAC SOLAS A PACK

**Life Rings:** 2 LIFEBUOYS, 2 LIFEBUOYS WITH 30M FLOATING LINE, 2 LIFEBUOYS WITH LIGHTS, 2 LIFEBUOYS WITH ORANGE SMOKE AND STROBE LIGHTS

**EPIRBs:** 1x JOTRON TRON 40GPS MKII

**Flares:** 12 PARACHUTE FLARES, 4 LINE THROWERS

**Medical Equipment:** SUBSCRIPTION WITH MEDAIRE / MEDLINK FOR 20 CREW WITH CATEGORY A MEDICAL SUPPLIES

## Improvements Since Delivery

---

Available upon request.

---

## Исключения

---

При продаже яхты исключаются личные вещи владельца.

---

## Отказ от ответственности

---

Компания предоставляет описание судна или яхты добросовестно, но не может гарантировать точность этой информации, а также не ручается за техническое состояние. Покупатель должен проинструктировать своих агентов или оценщиков исследовать представленную информацию более подробно, по собственному желанию. Продажа судна или яхты, изменение цены или снятие с продажи будет происходить без предварительного уведомления.

# ФОТОГРАФИИ

Profile



Profile



Profile



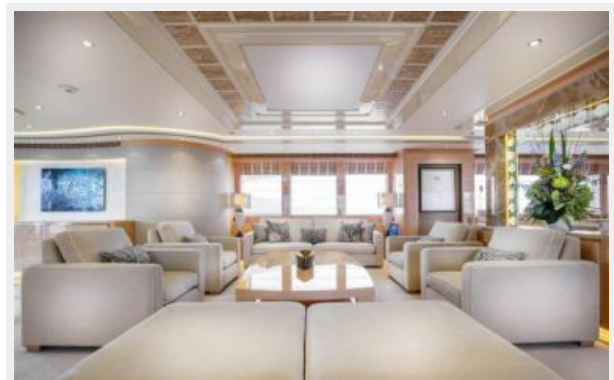
Main Salon Entrance



Main Salon



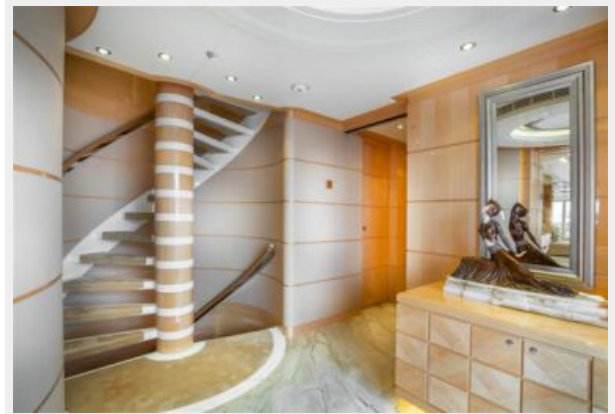
Main Salon



**Formal Dining**



**Main Foyer**



**Master Office**



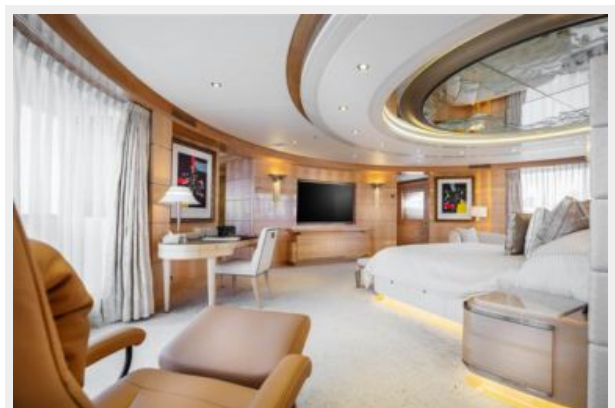
**Master Office**



**Master Stateroom**



**Master Stateroom**



**Master Bathroom**



**Master Bathroom**



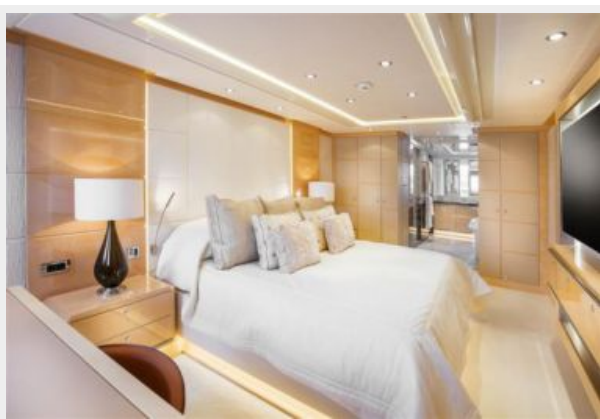
**Galley**



**Galley**



**VIP Stateroom**



**VIP Bathroom**



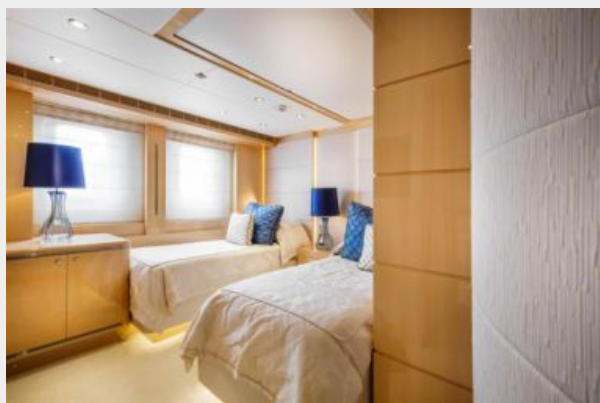
**VIP Bathroom**



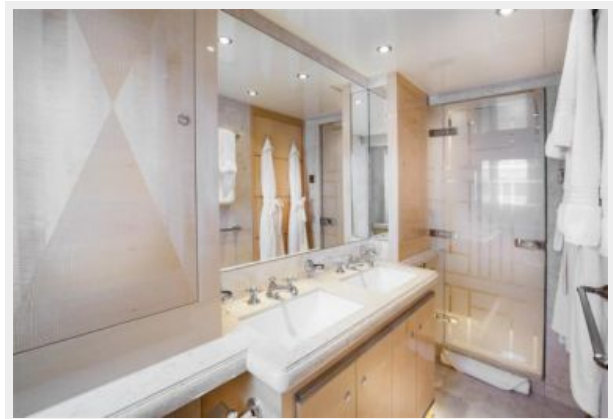
**Guest Stateroom**



**Twin Guest Stateroom**



**Guest Bathroom**



**Pilothouse**



**Skylounge**



**Skylounge**



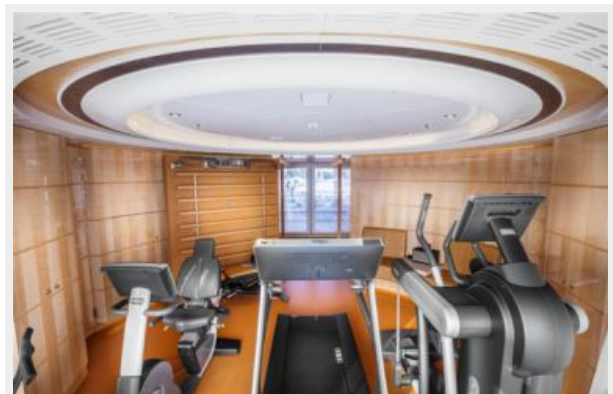
**Skylounge Aft Deck**



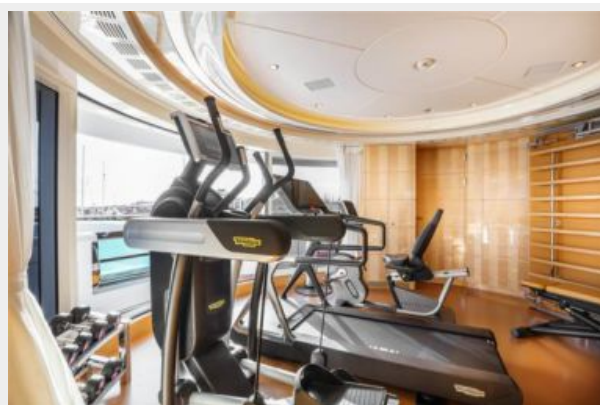
**Skylounge Deck Aft**



**Gym**



**Gym**



**Jacuzzi**





**Sundeck**



**Sauna**



**Garage**



**Garage**

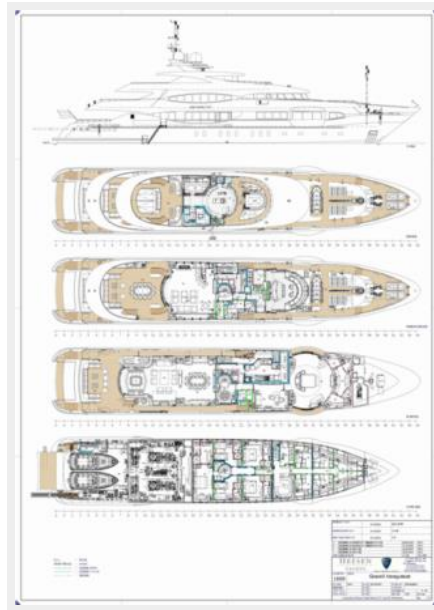


**Engine Room**



**Engine Room**





# КОНТАКТЫ

---

Андрей Шестаков (Andrey Shestakov) – ведущий яхтенный брокер отдела продаж яхт и судов компании Shestakov Yacht Sales Inc. Официальный представитель Shestakov Yacht Sales Inc. для русскоговорящих клиентов в центральном офисе компании в Майами/Форт Лодердейл/Флорида/США.

## Контактная информация

---

Email: [andrey@shestakovyachtsales.com](mailto:andrey@shestakovyachtsales.com)

Web: [shestakovyachtsales.com](http://shestakovyachtsales.com)

## Телефоны

---

Краснодарский край: **+7(918)465-66-44**

США, Майами, Флорида: **+1(954)274-4435**

## Время работы

---

Понедельник – Суббота: **9:00 - 21:00**  
EDT

Воскресенье: **Закрито**

## Адрес

---



Harbour Towne Marina, 850 NE 3rd St,  
STE 213, Dania, FL 33004