

## PRO SPORTS



**Год постройки:** 2004

**Модель:** Boats

**Цена:** ЦЕНА ЯХТЫ ПО ЗАПРОСУ

**Длина общая:** 36' (10.97m)

**Ширина:** 12.66

**Мин. осадка:** 1' 8" (0.51m)

**Макс. осадка:** 2' 6" (0.76m)

Купить **PRO SPORTS** — н/д а также выбрать подходящую вам яхту из нашего каталога яхт вам поможет опытный яхтенный брокер Андрей Шестаков. На сегодняшний день компания **Shestakov Yacht Sales Inc.** имеет большое количество яхт в собственном списке продаж, а также тесно сотрудничает со всеми крупными яхтенными производителями по всему миру.

Для того чтобы купить яхту **PRO SPORTS** — н/д а также проконсультироваться по любому вопросу связанному с покупкой, продажей, чартером яхт позвоните по телефону **+7(918)465-66-44**.

# ОГЛАВЛЕНИЕ

ОГЛАВЛЕНИЕ	2
ХАРАКТЕРИСТИКИ	5
Основная информация	5
Размеры	5
Скорость, вместимость и масса	5
Размещение	5
Корпус и палуба	5
Информация о двигателе	5
ФОТОГРАФИИ	6
Starboard Bow View	6
Port Bow View	6
Bow View	6
Bottom Tunnel View	6
Stern View	6
Electric Windless	6
Bow Area W/Seating & Large Insulated Ice/Fish Box	7
Companionway To Forward Cabin	7
Cabin To Port W/Twin Berth, Head, & Sink	7
Cabin To Starboard W/Twin Berth & Seating	7
ICOM IC-M502 VHF	7
Ritchie Compass	7
Raymarine ST70 Depth/Speed/Trip	8
Raymarine ST6001 Autopilot	8
Raymarine C120 Plotter/Sounder/Radar	8
Raymarine Closed Array Radar	8
ACR Global Fix Pro EPIRB	8
Clarion CMD4 Marine CD/Stereo Clarion CMD4 Marine CD/Stereo	8
Pioneer Marine Speakers	9

Helm Station	9
Center Console W/Electronics Box & Hardtop	9
Triple Helm Seating W/Flip-Up Bolsters	9
Suzuki Fly-By-Wire Throttles	9
Suzuki Digital Engine Gauges	9
Suzuki Digital Ignition W/Engine Sync	10
Accessory Rocker Switches	10
4-AGM Deep Cycle Marine Batteries W/Switches & Charger	10
Point Pad For Spotlight	10
Twin 2013 300 Suzuki Outboards W/Full Warranties Thru January 2019	10
Hydraulic Porta-Brackets For Full Engine Height Adjustment	10
Integrated Swim Platform W/Step & Fold-Down Ladder	11
Oversized Swim Ladder W/Step, Railings, and Fold-Down Steps Between The Engines	11
Forward Bow Area Looking Aft	11
Cockpit Looking Forward	11
Tackle Center W/Sink & Cleaning Station	11
Insulated Transom Cooler	11
Fish-Boxes Port & Starboard Of Center Console W/Overboard Drains	12
300 SQ Feet Of Total Cockpit Space	12
Aft Lift Out Cockpit Fish-Boxes/Storage Port & Starboard	12
Large Transom Live-Wells Port & Starboard	12
Lots Of Fishing Room 360 Degrees Around Boat	12
Electric Head W/Overboard Discharge & Macerator	12
Manufacturer Provided Image	13
Large Insulated Ice/Fish Box	13
Manufacturer Provided Image	13
<b>КОНТАКТЫ</b>	<b>14</b>
Контактная информация	14
Телефоны	14

---

Время работы	14
Адрес	14

---

# ХАРАКТЕРИСТИКИ

## Основная информация

Тип судна: Boats

Подкатегория: Walk-around

Модельный год: 2004

Год постройки: 2004

## Размеры

Длина общая: 36' (10.97mm)

Ширина: 12.66

Мин. осадка: 1' 8" (0.51mm)

Макс. осадка: 2' 6" (0.76mm)

## Скорость, вместимость и масса

Вместимость воды: 75 Gallons

Объем топливного бака: 300 Gal Gallons

## Размещение

Всего кают: 1

Всего коек: 2

Спальные места: 2

Всего ком. состава: 1

## Корпус и палуба

Материал корпуса: Fiberglass

Материал палубы: Fiberglass

Комплектация корпуса: Deep Vee

Цвет корпуса: WHITE

## Информация о двигателе

Двигатели: 2

Производитель: Suzuki

Тип двигателя: Outboard

Тип топлива: Gas

# ФОТОГРАФИИ

**Starboard Bow View**



**Port Bow View**



**Bow View**



**Bottom Tunnel View**



**Stern View**



**Electric Windless**



**Bow Area W/Seating & Large Insulated Ice/Fish Box**



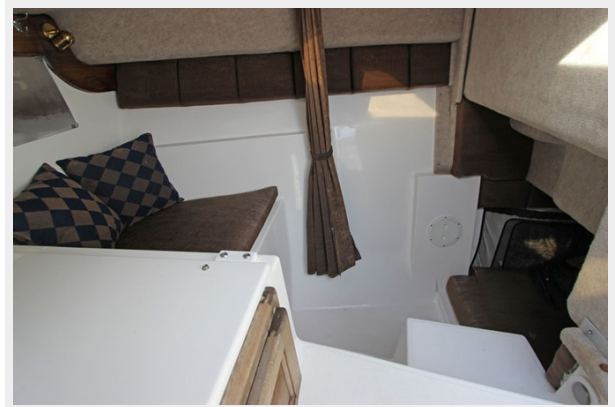
**Companionway To Forward Cabin**



**Cabin To Port W/Twin Berth, Head, & Sink**



**Cabin To Starboard W/Twin Berth & Seating**



**ICOM IC-M502 VHF**



**Ritchie Compass**



**Raymarine ST70 Depth/Speed/Trip**



**Raymarine ST6001 Autopilot**



**Raymarine C120 Plotter/Sounder/Radar**



**Raymarine Closed Array Radar**



**ACR Global Fix Pro EPIRB**



**Clarion CMD4 Marine CD/Stereo Clarion  
CMD4 Marine CD/Stereo**





**Pioneer Marine Speakers**



**Helm Station**



**Triple Helm Seating W/Flip-Up Bolsters**



**Center Console W/Electronics Box & Hardtop**



**Suzuki Fly-By-Wire Throttles**



**Suzuki Digital Engine Gauges**



### Suzuki Digital Ignition W/Engine Sync



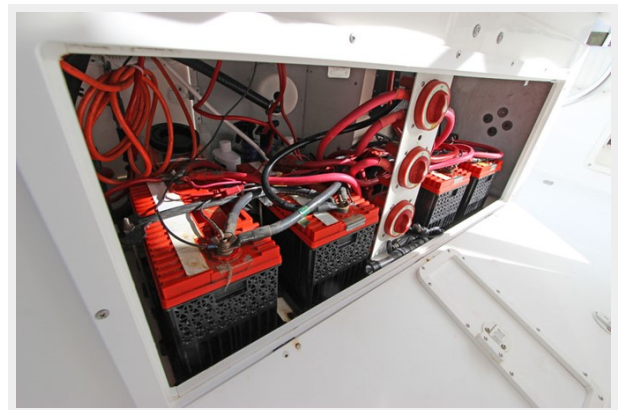
### Accessory Rocker Switches



### Point Pad For Spotlight



### 4-AGM Deep Cycle Marine Batteries W/Switches & Charger



### Twin 2013 300 Suzuki Outboards W/Full Warranties Thru January 2019



### Hydraulic Porta-Brackets For Full Engine Height Adjustment



### Integrated Swim Platform W/Step & Fold-Down Ladder



### Oversized Swim Ladder W/Step, Railings, and Fold-Down Steps Between The Engines



### Forward Bow Area Looking Aft



### Cockpit Looking Forward



### Tackle Center W/Sink & Cleaning Station



### Insulated Transom Cooler



**300 SQ Feet Of Total Cockpit Space**



**Fish-Boxes Port & Starboard Of Center Console W/Overboard Drains**



**Large Transom Live-Wells Port & Starboard**



**Aft Lift Out Cockpit Fish-Boxes/Storage Port & Starboard**



**Lots Of Fishing Room 360 Degrees Around Boat**



**Electric Head W/Overboard Discharge & Macerator**



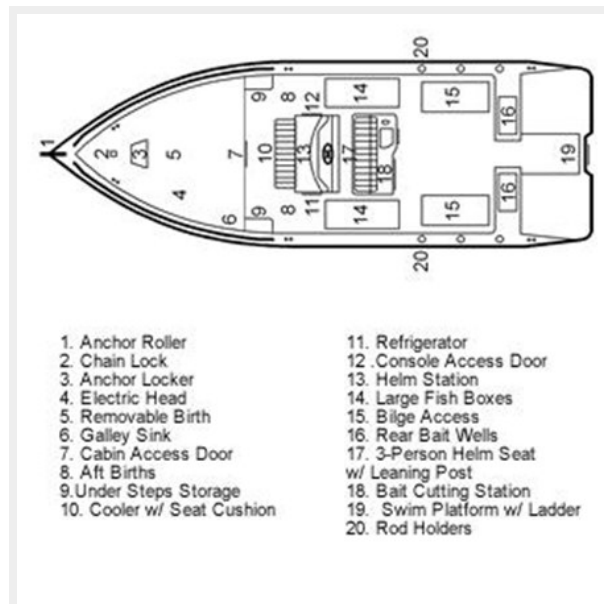
### Large Insulated Ice/Fish Box



### Manufacturer Provided Image



### Manufacturer Provided Image



# КОНТАКТЫ

---

Андрей Шестаков (Andrey Shestakov) – ведущий яхтенный брокер отдела продаж яхт и судов компании Shestakov Yacht Sales Inc. Официальный представитель Shestakov Yacht Sales Inc. для русскоговорящих клиентов в центральном офисе компании в Майами/Форт Лодердейл/Флорида/США.

## Контактная информация

---

Email: [andrey@shestakovyachtsales.com](mailto:andrey@shestakovyachtsales.com)

Web: [shestakovyachtsales.com](http://shestakovyachtsales.com)

## Телефоны

---

Краснодарский край: **+7(918)465-66-44**

США, Майами, Флорида: **+1(954)274-4435**

## Время работы

---

Понедельник – Суббота: **9:00 - 21:00**  
EDT

Воскресенье: **Закрето**

## Адрес

---



Harbour Towne Marina, 850 NE 3rd St,  
STE 213, Dania, FL 33004