

LYN GIRL — RIVIERA



Судостроитель: RIVIERA

Год постройки: 2001

Модель: Катер для спортивной рыбалки

Цена: ЦЕНА ЯХТЫ ПО ЗАПРОСУ

Местонахождение: United States

Длина общая: 43' 0" (13.11m)

Ширина: 15' 8" (4.78m)

Мин. осадка: 4' 2" (1.27m)

Крейс. скорость: 28 Kts. (32 MPH)

Макс. скорость: 32 Kts. (37 MPH)

Купить Lyn Girl — RIVIERA а также выбрать подходящую вам яхту из нашего каталога яхт вам поможет опытный яхтенный брокер Андрей Шестаков. На сегодняшний день компания Shestakov Yacht Sales Inc. имеет большое количество яхт в собственном списке продаж, а также тесно сотрудничает со всеми крупными яхтенными производителями по всему миру.

Для того чтобы купить яхту Lyn Girl — RIVIERA а также проконсультироваться по любому вопросу связанному с покупкой, продажей, чартером яхт позвоните по телефону **+7(918)465-66-44**.

ОГЛАВЛЕНИЕ

ОГЛАВЛЕНИЕ	2
ХАРАКТЕРИСТИКИ	3
Обзор	3
Основная информация	3
Размеры	3
Скорость, вместимость и масса	3
Размещение	3
Корпус и палуба	4
Информация о двигателе	4
ПОДРОБНОЕ ОПИСАНИЕ	5
Introduction	5
Vessel Walkthrough	5
Galley	5
New Equipment	5
Fishing Equipment	6
Electronics	6
Deck Equipment	7
Electrical Equipment	8
Engine Room	8
Исключения	8
Отказ от ответственности	9
ФОТОГРАФИИ	10
КОНТАКТЫ	24
Контактная информация	24
Телефоны	24
Время работы	24
Адрес	24

ХАРАКТЕРИСТИКИ

Обзор

"Lyn Girl" is a fine example of an upgraded 43' Riviera powered by Twin 635 HP Cummins diesel engines with 625 hours. Open checkbook maintained with recent upgrades to Garmin 7612 electronics, full enclosure on flybridge, Revere 6 man liferaft, LED lighting through out, including engine room and navigation lights. The Lyn Girl has a recent survey available for perspective buyer. Don't let this one get away!

Основная информация

Тип судна: Катер для спортивной рыбалки

Подкатегория: Convertible

Модельный год: 2001

Год постройки: 2001

Страна: United States

Размеры

Длина общая: 43' 0" (13.11m)

Ширина: 15' 8" (4.78m)

Мин. осадка: 4' 2" (1.27m)

Скорость, вместимость и масса

Крейс. скорость: 28 Kts. (32 MPH)

Макс. скорость: 32 Kts. (37 MPH)

Водоизмещение: 35300 Pounds

Вместимость воды: 165 Gallons

Объем топливного бака: 850 Gallons

Размещение

Всего кают: 2

Корпус и палуба

Материал корпуса: Fiberglass

Информация о двигателе

Двигатели: 2

Производитель: Cummins

Модель: QSM 11

Тип двигателя: Inboard

Тип топлива: Diesel

ПОДРОБНОЕ ОПИСАНИЕ

Introduction

"Lyn Girl" is a fine example of an upgraded 43' Riviera powered by Twin 635 HP Cummins diesel engines with 625 hours. Open checkbook maintained with recent upgrades to Garmin 7612 electronics, full enclosure on flybridge, Revere 6 man liferaft, LED lighting through out, including engine room and navigation lights. The Lyn Girl has a recent survey available for perspective buyer. Don't let this one get away! Located in Ft Lauderdale and priced to sell! Call listing agent direct to schedule your showing today.

Vessel Walkthrough

Vessel sleeps 4 owners and guests in 2 staterooms, plus a couch sleeps 2 for a total of 6.

Master stateroom is forward with queen berth and full head. Vessel is carpeted, has drapes, cushions, linens, and dinette.

Galley

The galley is two steps down from the saloon (mid-level), so when preparing meals you still feel that you are part of the saloon activity. Very spacious layout with plenty of room for entertaining.

- Norcold refrigerator w/ freezer
- Pressure, dockside fresh water system
- Princess (2) burner, electric stove
- Water heater
- Panasonic Microwave convection oven
- U-Line icemaker

New Equipment

12V Electric Reel Plug

LED Lighting Engine room, Navigation and Interior - Jan 2016

Tinted Windows - Jan 2016

6 Man Revere Liferaft - Nov 2015

Full Eisenglass Enclosure on Flybridge - Nov 2014

Vessel has a current survey for prospective buyer

Fishing Equipment

- 36ft Rupp outrigger (double spreader)
- Cockpit sink
- Electro Reel Rod Mount w/ 12V plug (New 2016)
- (6) Rod holders
- Cockpit ice box

Electronics

- Garmin 7612 Plotter/Sounder (New 2016)
- Simrad AP22/160 autopilot
- 48mi Garmin Radar
- Sea Fire System Control
- Cummins Engine Display
- Stereo
- 4" compass
- Standard Horizon Spector VHF
- Spotlight
- Epirb

Twin Disc 200 Power Command Controls

SALON ELECTRONICS

Fusion MS/VSD 750 Stereo System (New 2016)

Horizon Intrepid VHF

Element Flatscreen TV

Glomex TV Antenna

Deck Equipment

The anchor is full chain (200') that holds in virtually anything. Her windlass is automatic from both the deck and bridge.

- Refrigerator on flybridge
- Fenders and lines
- Freshwater, saltwater wash down system
- Cockpit awning (60/40)
- Bow rail
- Plow anchor
- Muir electrical windlass
- Coast Guard safety package
- Life jackets
- Flybridge Full Isenglass Enclosure (New 2014)
- Side stanchions
- Navigation light
- Swim platform with ladder
- Search light
- Transom door
- Spreader light
- Bow pulpit

Revere 6 Man Liferaft (New 2015)

Flybridge A/C

Electrical Equipment

- 110 V AC electrical system
- Battery parallel switch
- 12 V DC electrical system
- (3) Batteries
- 13.50kW Onan generator (969 Hrs)
- Glenndening 50 Amp Shore Service
- Automatic, manual battery charger

Engine Room

Cummins QSM 11 Engines with 625 hrs SMOH.

- Bridge controls
- Raw water sea strainer
- Bennett trim tabs
- Engine synchronizers
- Hydraulic steering
- Engine temperature alarm
- Bilge blower
- Fire control system
- Emergency engine stop
- Fresh water cooling system
- Fuel filter
- Oil transfer X Change R System
- Fuel shut-off valve

Исключения

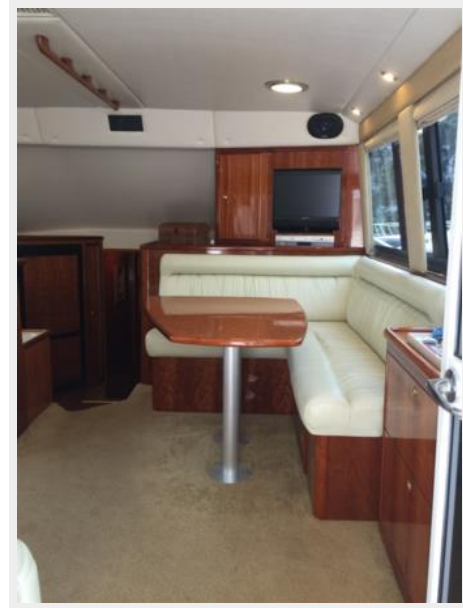
При продаже яхты исключаются личные вещи владельца.

Отказ от ответственности

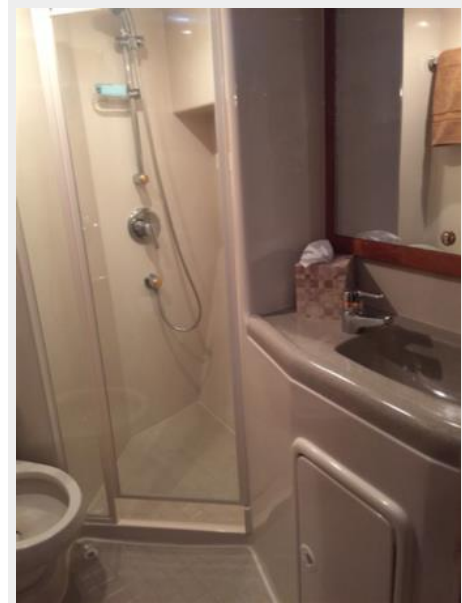
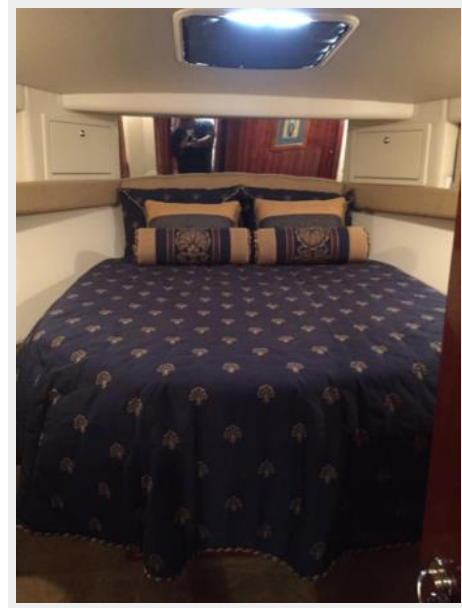
Компания предоставляет описание судна или яхты добросовестно, но не может гарантировать точность этой информации, а также не ручается за техническое состояние. Покупатель должен проинструктировать своих агентов или оценщиков исследовать представленную информацию более подробно, по собственному желанию. Продажа судна или яхты, изменение цены или снятие с продажи будет происходить без предварительного уведомления.

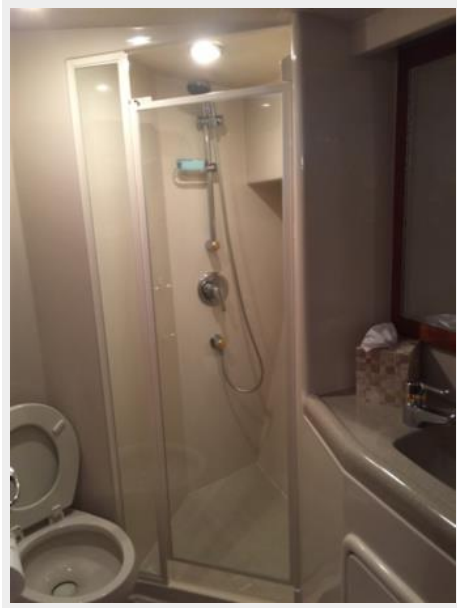
ФОТОГРАФИИ

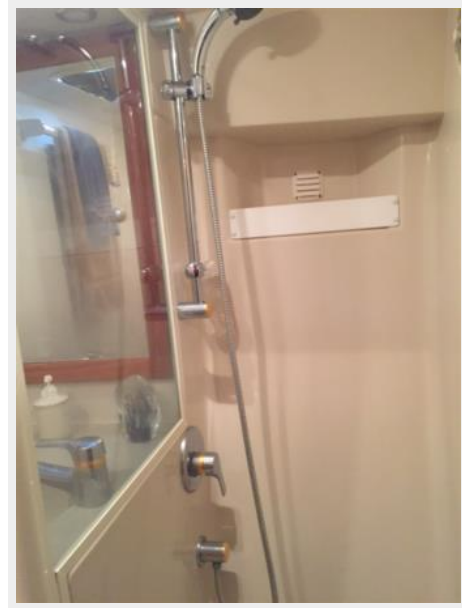








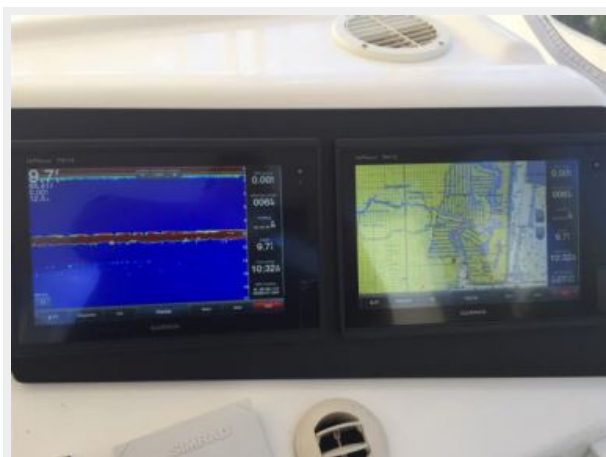




















КОНТАКТЫ

Андрей Шестаков (Andrey Shestakov) – ведущий яхтенный брокер отдела продаж яхт и судов компании Shestakov Yacht Sales Inc. Официальный представитель Shestakov Yacht Sales Inc. для русскоговорящих клиентов в центральном офисе компании в Майами/Форт Лодердейл/Флорида/США.

Контактная информация

Email: andrey@shestakovyachtsales.com

Web: shestakovyachtsales.com

Телефоны

Краснодарский край: **+7(918)465-66-44**

США, Майами, Флорида: **+1(954)274-4435**

Время работы

Понедельник – Суббота: **9:00 - 21:00**
EDT

Воскресенье: **Закрыто**

Адрес



Harbour Towne Marina, 850 NE 3rd St,
STE 213, Dania, FL 33004