

## DOLCE VITA — SEA RAY



**Судостроитель:** SEA RAY

**Год постройки:** 2015

**Модель:** Моторная яхта

**Цена:** **ЦЕНА ЯХТЫ ПО ЗАПРОСУ**

**Местонахождение:** United States

**Длина общая:** 65' 0" (19.81m)

**Ширина:** 17' 2" (5.23m)

**Макс. осадка:** 5' 1" (1.55m)

**Крейс. скорость:** 30 Kts. (35 MPH)

Купить **Dolce Vita — SEA RAY** а также выбрать подходящую вам яхту из нашего каталога яхт вам поможет опытный яхтенный брокер Андрей Шестаков. На сегодняшний день компания **Shestakov Yacht Sales Inc.** имеет большое количество яхт в собственном списке продаж, а также тесно сотрудничает со всеми крупными яхтенными производителями по всему миру.

Для того чтобы купить яхту **Dolce Vita — SEA RAY** а также проконсультироваться по любому вопросу связанному с покупкой, продажей, чартером яхт позвоните по телефону **+7(918)465-66-44**.

# ОГЛАВЛЕНИЕ

ОГЛАВЛЕНИЕ	2
ХАРАКТЕРИСТИКИ	4
Обзор	4
Основная информация	4
Размеры	4
Скорость, вместимость и масса	4
Размещение	5
Корпус и палуба	5
Информация о двигателе	5
ПОДРОБНОЕ ОПИСАНИЕ	6
Accommodations	6
Aft Deck	7
Salon & Dining	7
Galley	7
Main Deck Helm	8
Fly Bridge	8
Deck Equipment	9
Mechanical	9
Electrical Equipment	9
Exclusions	10
Исключения	10
Отказ от ответственности	10
ФОТОГРАФИИ	11
КОНТАКТЫ	22
Контактная информация	22
Телефоны	22
Время работы	22
Адрес	22



# ХАРАКТЕРИСТИКИ

## Обзор

DOLCE VITA features 4 Staterooms, 3 heads plus crew aft with satin walnut interior. This custom built Sea Ray has numerous upgrades in equipment and interior décor. DOLCE VITA is powered with twin CAT C-18 Acerts @ 1150 hp each, featuring joystick control and a custom "Command View Docking System" that can be seen by the helmsman at each station.

With her head turning "Aurora Gold" painted hull, DOLCE VITA is one of the most customized Sea Rays on the market.

## Основная информация

**Тип судна:** Моторная яхта

**Подкатегория:** Flybridge

**Модельный год:** 2015

**Год постройки:** 2015

**Страна:** United States

**Верх:** Hardtop

## Размеры

**Длина общая:** 65' 0" (19.81m)

**Ширина:** 17' 2" (5.23m)

**Макс. осадка:** 5' 1" (1.55m)

## Скорость, вместимость и масса

**Крейс. скорость:** 30 Kts. (35 MPH)

**Водоизмещение:** 50500 Pounds

**Вместимость воды:** 280 Gallons

**Вместимость сточного бака:** 100 Gallons

**Объем топливного бака:** 1030 Gallons

## Размещение

---

Всего кают: 4

Всего ком. состава: 4

Койки экипажа: 2

Комм. состав экипажа: 1

## Корпус и палуба

---

Материал корпуса: Fiberglass

Цвет корпуса: Aurora Gold

## Информация о двигателе

---

Двигатели: 2

Производитель: CAT

Модель: C18 Acert

Тип двигателя: Inboard

Тип топлива: Diesel

---

# ПОДРОБНОЕ ОПИСАНИЕ

---

## Accommodations

---

Satin walnut interior with carpeting in staterooms. Dark walnut blinds, peppercorn trim doors, LED lighting

### MASTER

- Full beam, midship
- Centerline Queen berth w/storage beneath
- Nightstands
- Drawer storage (P & S)
- Vanity
- Entertainment center w/40" TV/Blu-ray/Sat receiver/Bose Sound bar
- Refrigerator
- Cedar Walk-in closet
- En suite head w/dual sinks, stall shower

### VIP

- Forward
- Centerline Queen berth w/storage below
- 32" TV/Blu-ray/Sat receiver/Bose sound bar
- Cedar hanging locker
- Drawer storage
- En suite head w/shower

### 2 x GUEST CABINS (P & S)

- Twin berths w/storage below
- Night stand
- TV/Blu-ray/Sat receiver
- Cedar lined hanging locker
- Shared head w/stall shower, private access from Starboard cabin

### FOYER

- Full size washer and dryer
- Central vacuum system

### CREW QUARTERS

- Aft w/access from swim platform
- 2 x Twin over/under berths
- TV/Stereo

- Table
- Hanging locker
- Head w/shower

## Aft Deck

---

- Multi station docking controls
- Teak deck
- Marquipt boarding ladder
- Side boarding gates
- Stairway access to flybridge
- Bench seating w/storage below
- High gloss teak table
- Wet bar w/refrigerator
- Flip down TV
- Dual stairway w/transom gates to teak laid, hydraulic swim platform
- 2 x Capstan windlass (P & S)

## Salon & Dining

---

- L-Settee (S)
- Sofa/bed (P)
- Large dinette w/custom high gloss wooden table
- Pull drawer beneath dinette for liquor storage
- 50" TV/Blu-ray/Bose Soundbar and SAT TV receiver
- 2 x Ottomans, dual purpose w/storage below

## Galley

---

On deck galley

- Satin walnut bulkheads and cabinetry
- Dark walnut blinds
- Custom wood flooring
- Custom countertops
- 4 Pull drawer refrigerator/freezer w/icemaker
- Dishwasher
- Wine Cooler
- Microwave/Convection Oven
- 3 Burner cooktop
- Water purifier
- Abundant storage

---

## Main Deck Helm

---

- Raymarine network camera
- Pantograph door
- Bow & stern thruster controls
- Air horn
- 6.3" LCD display w/auto dimming
- 2 x Fuel gauges
- 2 x Stidd helm chairs w/armrest and reclining backrest
- Remote controlled spotlight
- Raymarine Sirius weather module
- Raymarine Network cameras (cockpit & bilge)
- FLIR Thermal Imaging night vision camera
- Command View docking assist
- Raymarine autopilot
- Raymarine e125 wide screen color LCD radar/GPS/chartplotter
- Raymarine HD open array scanner
- VHF radio

---

## Fly Bridge

---

- Hardtop w/opening sunroof
- Electric retractable awning aft
- Sunpad
- A/C and heating
- Radar arch
- U-settee-aft w/high gloss teak table
- Settee-forward w/high gloss teak table
- Wet Bar w/refrigerator, BBQ grill
- Sirius XM SAT receiver, iPod
- 12v AM/FM stereo w/Bluetooth connectivity
- Speakers & digital bridge remote
- Helm station w/hydraulic joystick dock system
- Yacht controller
- Bow & stern thruster controls
- Compass
- Air horn
- LCD display w/auto dimming
- Fuel gauges
- Remote controlled spotlight
- 2 x Raymarine GS165 Chart plotter/Radar screens
- Raymarine Sirius weather module
- FLIR Thermal Imaging night vision camera



- Command View Docking Assist
- Raymarine HD open array scanner
- Raymarine autopilot
- Raymarine 220 hailer
- VHF radio

---

## Deck Equipment

---

- 1200 lb. Hydraulic swim platform w/remote
- Fore deck Sunpad w/forward facing loungers, high gloss teak table and audio system
- Fore deck sunshade
- Sunbrella canvas covers for bridge and bridge console, cockpit seating, foredeck seating and windshield
- SS anchor w/chain
- SS anchor chute
- Anchor washdown
- Windlass w/foot switches
- 4 x Blue underwater lights

---

## Mechanical

---

- Twin CAT C-18 Acerts @1150 hp each
- 29kW Onan generator w/sound shield
- Spectra water maker @ 400 gpd
- Oil change system: Engines, transmission & generator
- 24v Automatic bilge pumps
- Fire Suppression System
- 2 x Seakeeper Gyro stabilizers
- Bow & stern thrusters
- Hydraulic trim tabs
- Dripless shaft logs w/ extra seal carrier kit
- 3 x Racor fuel filters
- 100 gal Holding tank w/dockside pump-out
- Macerator w/Seacock Interlock System
- Sump box w/automatic pump
- Water purifier system for galley & icemaker
- 20 gal. 240v water heater

---

## Electrical Equipment

---

- Upgraded AC/heating
- ISO Boost transformer

- Oddyssey AGM sealed batteries
- Battery charger/converter
- 2 x 60 amp Battery equalizer
- Battery solenoid switches
- Glendinning Cablemaster shore power
- Wireless remote

## Exclusions

---

- Tender
- Owner's personal items

## Исключения

---

При продаже яхты исключаются личные вещи владельца.

## Отказ от ответственности

---

Компания предоставляет описание судна или яхты добросовестно, но не может гарантировать точность этой информации, а также не ручается за техническое состояние. Покупатель должен проинструктировать своих агентов или оценщиков исследовать представленную информацию более подробно, по собственному желанию. Продажа судна или яхты, изменение цены или снятие с продажи будет происходить без предварительного уведомления.

# ФОТОГРАФИИ





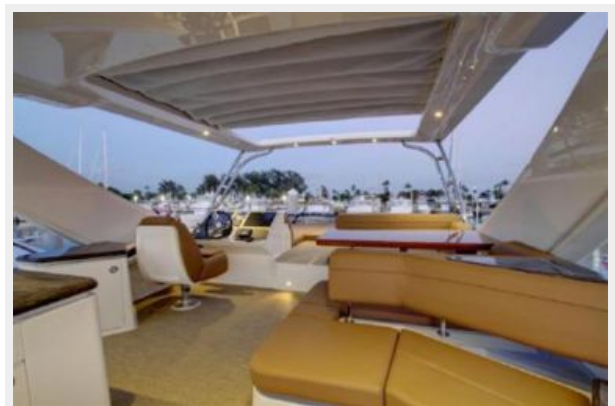




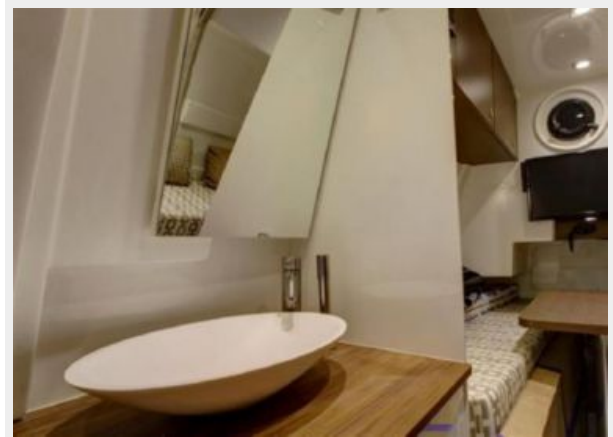
















# КОНТАКТЫ

---

Андрей Шестаков (Andrey Shestakov) – ведущий яхтенный брокер отдела продаж яхт и судов компании Shestakov Yacht Sales Inc. Официальный представитель Shestakov Yacht Sales Inc. для русскоговорящих клиентов в центральном офисе компании в Майами/Форт Лодердейл/Флорида/США.

## Контактная информация

---

Email: [andrey@shestakovyachtsales.com](mailto:andrey@shestakovyachtsales.com)

Web: [shestakovyachtsales.com](http://shestakovyachtsales.com)

## Телефоны

---

Краснодарский край: **+7(918)465-66-44**

США, Майами, Флорида: **+1(954)274-4435**

## Время работы

---

Понедельник – Суббота: **9:00 - 21:00**  
EDT

Воскресенье: **Закрито**

## Адрес

---



Harbour Towne Marina, 850 NE 3rd St,  
STE 213, Dania, FL 33004