

DEALER'S CHOICE — BOSTON WHALER



Судостроитель: BOSTON WHALER

Год постройки: 2015

Модель: Boats

Цена: **ЦЕНА ЯХТЫ ПО ЗАПРОСУ**

Местонахождение: United States

Длина общая: 42' 6" (12.95mm)

Ширина: 13

Мин. осадка: 2' 4" (0.71mm)

Макс. осадка: 2' 6" (0.76mm)

Крейс. скорость: 30 Knots Kts. (35 MPH)

Макс. скорость: 43 Knots Kts. (49 MPH)

Купить **DEALER'S CHOICE — BOSTON WHALER** а также выбрать подходящую вам яхту из нашего каталога яхт вам поможет опытный яхтенный брокер Андрей Шестаков. На сегодняшний день компания **Shestakov Yacht Sales Inc.** имеет большое количество яхт в собственном списке продаж, а также тесно сотрудничает со всеми крупными яхтенными производителями по всему миру.

Для того чтобы купить яхту **DEALER'S CHOICE — BOSTON WHALER** а также проконсультироваться по любому вопросу связанному с покупкой, продажей, чартером яхт позвоните по телефону **+7(918)465-66-44**.

ОГЛАВЛЕНИЕ

ОГЛАВЛЕНИЕ	2
ХАРАКТЕРИСТИКИ	6
Основная информация	6
Размеры	6
Скорость, вместимость и масса	6
Размещение	6
Корпус и палуба	7
Информация о двигателе	7
ФОТОГРАФИИ	8
Portside Entry Door	8
Summer Kitchen w/Folding Seat	8
Summer Kitchen	8
Storage & Fridge	8
Sink	8
Forward Live Well	8
Electric Grill	9
Seat Covers	9
Transom Door	9
Aft Seat Folded/Swim Ladder	9
Aft Seat Deployed	9
Refrigerated Fish Box	9
Twin 30 Amp Shore Cords	10
Bilge Fire Pull	10
Aft Live Well	10
Starboard Side Bilge	10
Generator	10
Portside Bilge	10
Cockpit Panel	11

White 300 HP Verados	11
Aft Rod Holder	11
Quad Engines	11
Sunshade Partial	11
Sunshade Full	11
Sunshade Full	12
LED Floodlight	12
Raw & Fresh Water Hose Reels	12
Starboard Side Storage Cuddies	12
Taco Outrigger	12
Taco Outrigger	12
Forward Facing Seating	13
Seating AC Vents	13
Swivel Helm Seat	13
Helm Seat	13
Helm Platform Folded Down	13
Helm	13
G Series Helm Screens	14
Touch Screen Control	14
Center Raymarine Screen	14
Starboard Side Screen	14
FLIR Night Vision	14
Helm AC Vents	14
Mercury Screen	15
Fusion Stereo Remote	15
Binacle & Joystick Steering	15
Modular VHF Radio	15
Compass	15
Center Helm Electrically Adjustable	15

Glass Windshield w/Wiper	16
Optional Glass Side Panels	16
Cabin Side	16
Storage Cuddies	16
Wide Walkways	16
Under Gunwale Storage Locker	16
Hardtop Equipment	17
FLIR Night Vision	17
Bow Seat	17
Armrests	17
Flip Up Seating	17
Flip Up Seat	17
Insulated Cooler Well	18
Bow Seating Table Down	18
Electric Table	18
Bow Seating	18
Flip Up Backrest	18
Bow Stereo Control	18
Bow Cover Storage	19
Covers For Seats	19
Windlass	19
Stainless Steel Anchor	19
Cabin Looking Forward	19
Table Extended	19
To Port	20
To Starboard	20
Looking Aft	20
Galley	20
Galley	20

Rod Storage	20
Window Shades	21
Overhead Shade	21
Head	21
Head	21
Cabin Panel 1	21
Cabin Panel 2	21
iPad App	22
Bow	22
Bow	22
Stern	22
Underwater Lights	22
Logo	22
КОНТАКТЫ	23
Контактная информация	23
Телефоны	23
Время работы	23
Адрес	23

ХАРАКТЕРИСТИКИ

Основная информация

Тип судна: Boats

Подкатегория: Яхты с центральной
консолью

Модельный год: 2016

Год постройки: 2015

Страна: United States

Размеры

Длина общая: 42' 6" (12.95mm)

Длина по ватерлинии: 38' 6" (11.73mm)

Длина палубы: 42' 6" (12.95mm)

Ширина: 13

Мин. осадка: 2' 4" (0.71mm)

Макс. осадка: 2' 6" (0.76mm)

Скорость, вместимость и масса

Крейс. скорость: 30 Knots Kts. (35 MPH)

Дальность на крейсерской скорости:
330

Макс. скорость: 43 Knots Kts. (49 MPH)

Чистый вес: 15 Pounds

Вместимость воды: 60 Gallons

Вместимость сточного бака: 20 Gal
Gallons

Объем топливного бака: 600 Gal Gallons

Размещение

Всего кают: 1

Всего коек: 2

Спальные места: 3

Всего ком. состава: 1

Корпус и палуба

Материал корпуса: Fiberglass

Материал палубы: Fiberglass

Комплектация корпуса: Deep Vee

Цвет корпуса: steel blue

Дизайнер корпуса: Boston Whaler

Дизайнер экстерьера: Boston Whaler

Дизайнер интерьера: Boston Whaler

Информация о двигателе

Двигатели: 4

Производитель: Mercury

Тип двигателя: Outboard

Тип топлива: Gas

ФОТОГРАФИИ

Portside Entry Door



Summer Kitchen w/Folding Seat



Summer Kitchen



Storage & Fridge



Sink



Forward Live Well



Electric Grill



Seat Covers



Transom Door



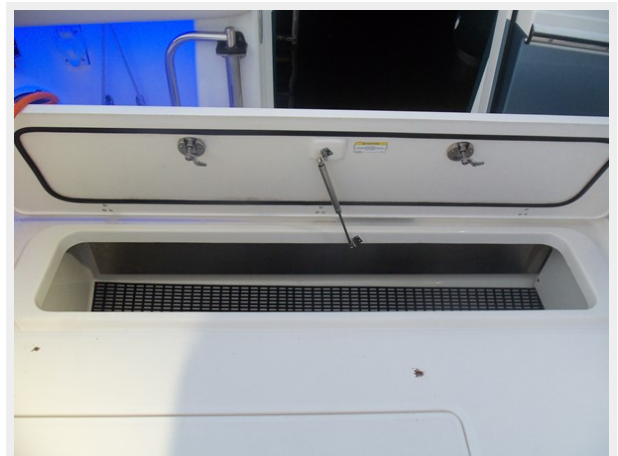
Aft Seat Folded/Swim Ladder



Aft Seat Deployed



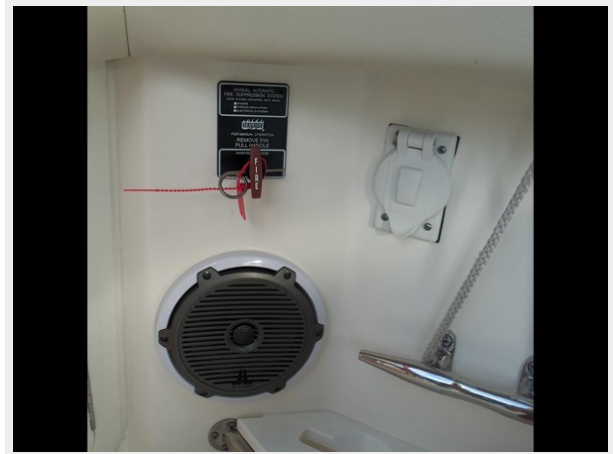
Refrigerated Fish Box



Twin 30 Amp Shore Cords



Bilge Fire Pull



Aft Live Well



Starboard Side Bilge



Generator



Portside Bilge



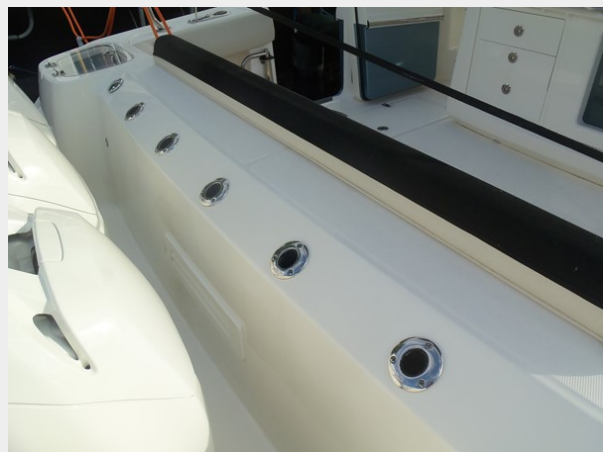
Cockpit Panel



White 300 HP Verados



Aft Rod Holder



Quad Engines



Sunshade Partial



Sunshade Full



Sunshade Full



LED Floodlight



Raw & Fresh Water Hose Reels



Starboard Side Storage Cuddies



Taco Outrigger



Taco Outrigger



Forward Facing Seating



Seating AC Vents



Swivel Helm Seat



Helm Seat



Helm Platform Folded Down



Helm



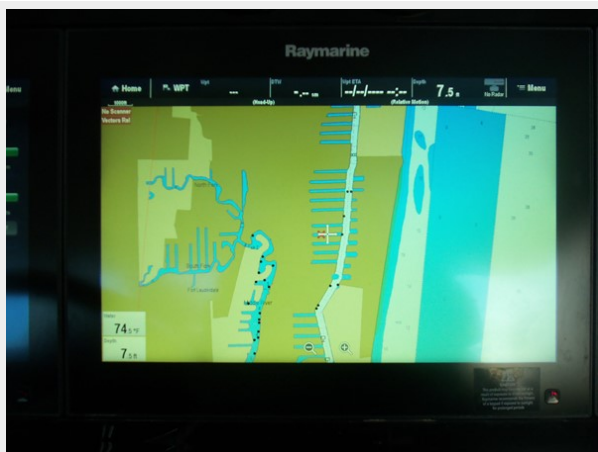
G Series Helm Screens



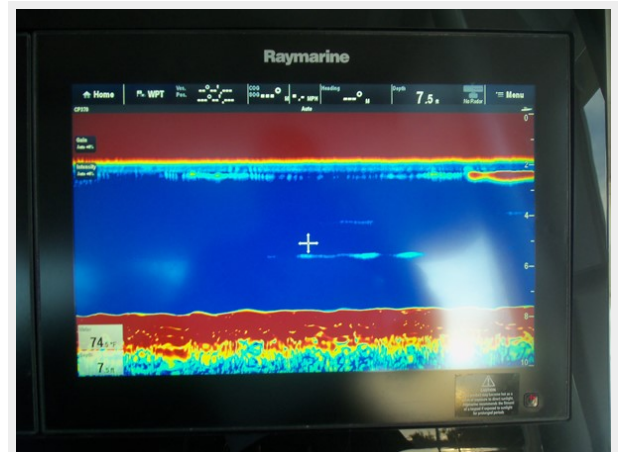
Touch Screen Control



Center Raymarine Screen



Starboard Side Screen



FLIR Night Vision



Helm AC Vents



Mercury Screen



Fusion Stereo Remote



Binacle & Joystick Steering



Modular VHF Radio



Compass



Center Helm Electrically Adjustable



Glass Windshield w/Wiper



Optional Glass Side Panels



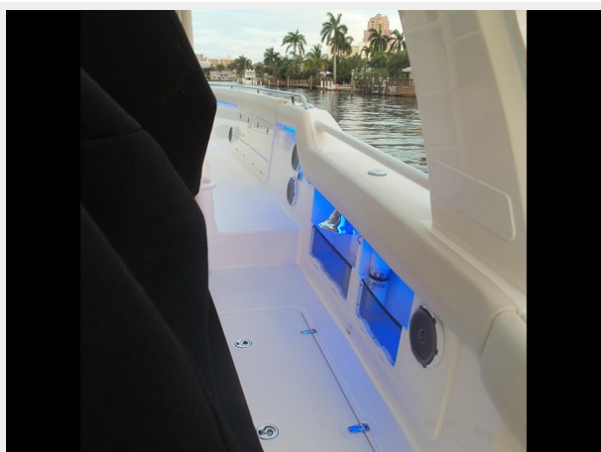
Cabin Side



Storage Cuddies



Wide Walkways



Under Gunwale Storage Locker



Hardtop Equipment



FLIR Night Vision



Bow Seat



Armrests



Flip Up Seating



Flip Up Seat



Insulated Cooler Well



Bow Seating Table Down



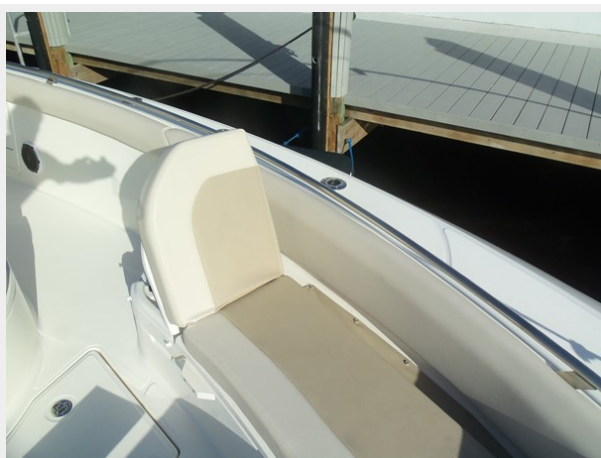
Electric Table



Bow Seating



Flip Up Backrest



Bow Stereo Control



Bow Cover Storage



Covers For Seats



Windlass



Stainless Steel Anchor



Cabin Looking Forward



Table Extended



To Port



To Starboard



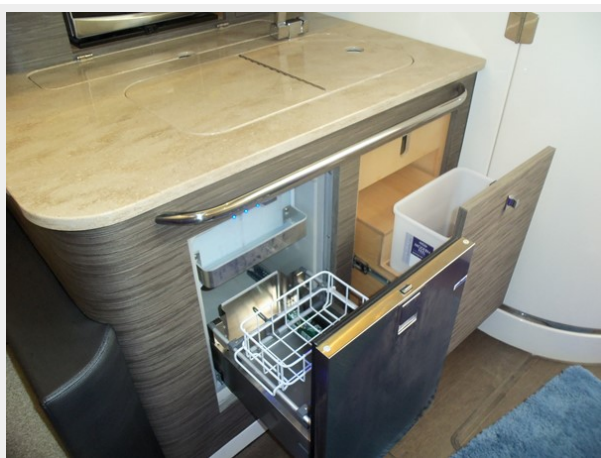
Looking Aft



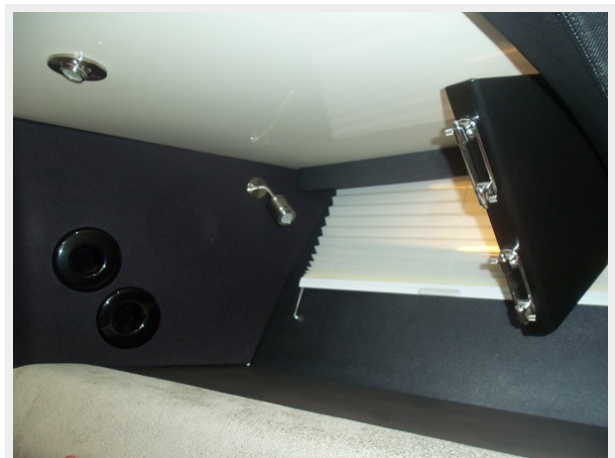
Galley



Galley



Rod Storage



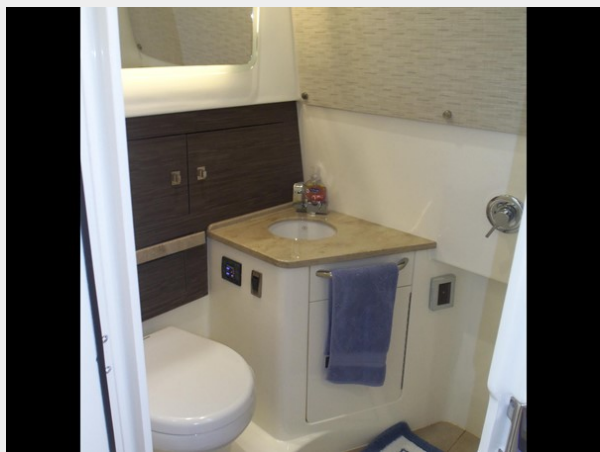
Window Shades



Overhead Shade



Head



Head



Cabin Panel 1



Cabin Panel 2



iPad App



Bow



Bow



Stern



Underwater Lights



Logo



КОНТАКТЫ

Андрей Шестаков (Andrey Shestakov) – ведущий яхтенный брокер отдела продаж яхт и судов компании Shestakov Yacht Sales Inc. Официальный представитель Shestakov Yacht Sales Inc. для русскоговорящих клиентов в центральном офисе компании в Майами/Форт Лодердейл/Флорида/США.

Контактная информация

Email: andrey@shestakovyachtsales.com

Web: shestakovyachtsales.com

Телефоны

Краснодарский край: **+7(918)465-66-44**

США, Майами, Флорида: **+1(954)274-4435**

Время работы

Понедельник – Суббота: **9:00 - 21:00**
EDT

Воскресенье: **Закрито**

Адрес



Harbour Towne Marina, 850 NE 3rd St,
STE 213, Dania, FL 33004