

PORTOFINO 48 — SUNSEEKER



Судостроитель: [SUNSEEKER](#)

Год постройки: 2013

Модель: Крейсер

Цена: **ЦЕНА ЯХТЫ ПО ЗАПРОСУ**

Местонахождение: United States

Длина общая: 48' 0" (14.63m)

Ширина: 14' 1" (4.29m)

Макс. осадка: 4' 3" (1.30m)

Крейс. скорость: 26 Kts. (30 MPH)

Макс. скорость: 30 Kts. (35 MPH)

Купить Portofino 48 — SUNSEEKER а также выбрать подходящую вам яхту из нашего каталога яхт вам поможет опытный яхтенный брокер Андрей Шестаков. На сегодняшний день компания Shestakov Yacht Sales Inc. имеет большое количество яхт в собственном списке продаж, а также тесно сотрудничает со всеми крупными яхтенными производителями по всему миру.

Для того чтобы купить яхту Portofino 48 — SUNSEEKER а также проконсультироваться по любому вопросу связанному с покупкой, продажей, чартером яхт позвоните по телефону **+7(918)465-66-44**.

ОГЛАВЛЕНИЕ

ОГЛАВЛЕНИЕ	2
ХАРАКТЕРИСТИКИ	3
Обзор	3
Основная информация	3
Размеры	3
Скорость, вместимость и масса	3
Размещение	3
Корпус и палуба	4
Информация о двигателе	4
ПОДРОБНОЕ ОПИСАНИЕ	5
Construction	5
Deck Equipment	5
Cockpit	5
Helm	6
Accommodations	6
Galley	7
Mechanical	7
Electrical Equipment	7
Исключения	8
Отказ от ответственности	8
ФОТОГРАФИИ	9
КОНТАКТЫ	14
Контактная информация	14
Телефоны	14
Время работы	14
Адрес	14

ХАРАКТЕРИСТИКИ

Обзор

Stunning...handsome blue hull, retractable sunroof, 2/2 layout....A perfect cruiser

Основная информация

Тип судна: Крейсер

Подкатегория: Express

Модельный год: 2013

Год постройки: 2013

Страна: United States

Верх: Electronic Sunroof

Кубрик: Да

Размеры

Длина общая: 48' 0" (14.63m)

Ширина: 14' 1" (4.29m)

Макс. осадка: 4' 3" (1.30m)

Скорость, вместимость и масса

Крейс. скорость: 26 Kts. (30 MPH)

Макс. скорость: 30 Kts. (35 MPH)

Водоизмещение: 36445 Pounds

Вместимость воды: 85 Gallons

Объем топливного бака: 349 Gallons

Размещение

Всего кают: 2

Всего ком. состава: 2

Корпус и палуба

Материал корпуса: Fiberglass

Комплектация корпуса: Deep Vee

Информация о двигателе

Двигатели: 2

Производитель: Volvo

Модель: IPS

Тип двигателя: Inboard

Тип топлива: Diesel

ПОДРОБНОЕ ОПИСАНИЕ

Construction

- Hand-laid GRP
- Gel coat including stripes
- Vinylester skin coat w/powderbound mat
- Stitched multi-axial reinforced single skin bottom
- Balsa cored hull topsides
- PVC foam cored deck and superstructure
- Hull stiffened with longitudinal stringers supported by transverse bulkheads and floors
- Antifouling

Deck Equipment

- Lewmar 24v anchor winch and capstan w/deck and cockpit controls
- Stainless steel bow roller w/anchor stop
- Lewmar 16 kg delta anchor w/30m galvanized chain
- Fresh water deck wash system w/outlets fore & aft
- Fore deck sun pad w/folding backrests
- Fold-away swim ladder
- Teak-laid swim platform & steps
- Hot & cold swim shower
- Teak cockpit
- Hydraulic lift platform
- Roller recovery system for tender

Cockpit

- Teak cockpit sole, steps and swim platform
- Full wet bar with hot and cold water and cool-box
- Raritan icemaker w/water purifier
- Kenyon Marine electric BBQ grill
- Large U-settee w/teak folding table
- 2 x helm seats
- Co-pilot seating area
- Chart table
- Large Sun pad
- Overhead cockpit lights 12v
- Low-level cockpit lights 12v
- Sunbrella retractable awning

Helm

- Raymarine Navigation equipment
- Single lever controls
- Full analog engine instrumentation
- Fuel gauge
- Fresh water gauge
- Compass
- Horn
- Trim tab controls

Accommodations

Salon

- White oak interior
- U-settee w/ folding table
- Samsung 32" TV
- Harmon Kardon sound system
- DVD/Blueray/Radio
- AppleAirportExpress
- Radio/iPod with speakers for the cockpit
- Storage beneath seats
- Drinks cupboard
- Deck hatch

Master Full Beam Cabin

- Double berth w/storage below
- Hanging locker
- Drawer storage
- Large side windows and blinds
- Settee
- Carpet
- Samsung 32" TV
- DVD/CD/Radio with stereo speakers
- En suite head w/shower

Twin Forward cabin

- Two single V berths can convert to double
- Under-berth storage

- Hanging locker
- Storage cabinet
- Deck hatch
- Opening portholes
- 22" Samsung TV
- DVD/CD/Radio with stereo speakers
- Carpet
- En suite head w/shower

Galley

- Refrigerator/freezer
- 2 Burner electric cooktop
- Microwave oven
- Hot and cold water
- 6 place dinnerware & cutlery

Mechanical

- Twin Volvo IPS engines @900 hp each
- Sleipner bow thruster
- Soundproofing throughout
- Fuel filters/water separator to engines and generators
- FM200 manual/auto fire exit system
- Automatic bilge & flood pumps with high level alarms
- 24v Exhaust fan

Electrical Equipment

- 11.5kW 60hz Onan generator
- Tropical spec air conditioning
- Glendinning Cablemaster
- Underwater lights
- Galvanic isolator
- 24v DC electrical system w/full circuit breaker protection
- 4 x engine start-up batteries
- 4 x house batteries
- 2 x generator start-up batteries
- Alternator split charging system
- Battery charger

- Water heater

Исключения

При продаже яхты исключаются личные вещи владельца.

Отказ от ответственности

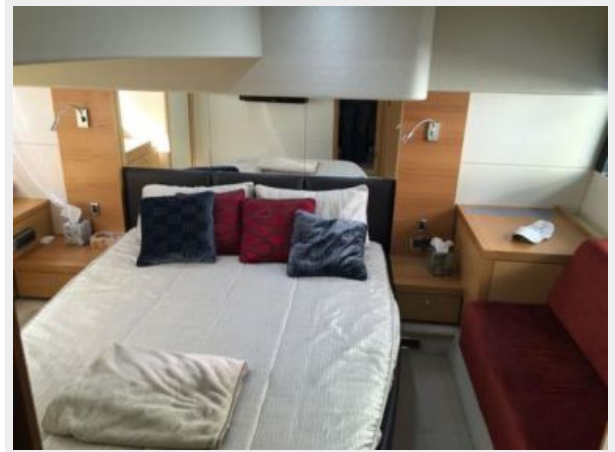
Компания предоставляет описание судна или яхты добросовестно, но не может гарантировать точность этой информации, а также не ручается за техническое состояние. Покупатель должен проинструктировать своих агентов или оценщиков исследовать представленную информацию более подробно, по собственному желанию. Продажа судна или яхты, изменение цены или снятие с продажи будет происходить без предварительного уведомления.

ФОТОГРАФИИ











КОНТАКТЫ

Андрей Шестаков (Andrey Shestakov) – ведущий яхтенный брокер отдела продаж яхт и судов компании Shestakov Yacht Sales Inc. Официальный представитель Shestakov Yacht Sales Inc. для русскоговорящих клиентов в центральном офисе компании в Майами/Форт Лодердейл/Флорида/США.

Контактная информация

Email: andrey@shestakovyachtsales.com

Web: shestakovyachtsales.com

Телефоны

Краснодарский край: **+7(918)465-66-44**

США, Майами, Флорида: **+1(954)274-4435**

Время работы

Понедельник – Суббота: **9:00 - 21:00**
EDT

Воскресенье: **Закрето**

Адрес



Harbour Towne Marina, 850 NE 3rd St,
STE 213, Dania, FL 33004