

SIMPATICA — AZIMUT



Судостроитель: [AZIMUT](#)

Год постройки: 1993

Модель: Моторная яхта

Цена: ЦЕНА ЯХТЫ ПО ЗАПРОСУ

Местонахождение: United States

Длина общая: 96' 0" (29.26m)

Ширина: 20' 0" (6.10m)

Макс. осадка: 6' 0" (1.83m)

Купить **Simpatica — AZIMUT** а также выбрать подходящую вам яхту из нашего каталога яхт вам поможет опытный яхтенный брокер Андрей Шестаков. На сегодняшний день компания **Shestakov Yacht Sales Inc.** имеет большое количество яхт в собственном списке продаж, а также тесно сотрудничает со всеми крупными яхтенными производителями по всему миру.

Для того чтобы купить яхту **Simpatica — AZIMUT** а также проконсультироваться по любому вопросу связанному с покупкой, продажей, чартером яхт позвоните по телефону **+7(918)465-66-44**.

ОГЛАВЛЕНИЕ

ОГЛАВЛЕНИЕ	2
ХАРАКТЕРИСТИКИ	6
Обзор	6
Основная информация	6
Размеры	6
Скорость, вместимость и масса	6
Размещение	6
Корпус и палуба	6
Информация о двигателе	7
ПОДРОБНОЕ ОПИСАНИЕ	8
Main Salon	8
Dining Area	8
Day Head	8
VIP Stateroom	8
VIP Head	9
Port Forward Guest Stateroom	9
Port Forward Guest Head	9
Starboard Forward Guest Stateroom	9
Starboard Forward Guest Head	10
Master Stateroom, Aft	10
Master Head	10
Captain's Quarters	11
Crew Quarter Port	11
Crew Quarter Starboard	11
Forward Crew Quarter Companion	12
Lower Helm	12
Upper Helm	12
Flybridge	12

Deck	13
Electrical	13
Lazarette	14
Broker Remarks	14
Исключения	14
Отказ от ответственности	14
ФОТОГРАФИИ	15
Salon	15
Salon	15
Salon	15
Salon	15
Dining	16
Salon Bar	16
Dining	16
Galley	16
Galley	16
Master Stateroom, Aft	16
Master Stateroom	17
Master Head	17
Master Head	17
VIP Stateroom	17
VIP Stateroom	17
VIP Stateroom	17
VIP Head	18
VIP Stateroom Desk/Vanity	18
VIP Head	18
VIP Head	18
Companionway Storage	19
Port Forward Guest Stateroom	19

Port Forward Guest Stateroom	19
Starboard Guest Stateroom	19
Starboard Guest Stateroom	19
Master Stateroom Vanity	19
Stairs to Crew	20
Captain's Quarters	20
Captain's Ensuite Head	20
Captain's Ensuite Head	20
Crew Quarter Port	21
Crew Quarter Starboard	21
Stairs to Galley	21
New LED Lighting	21
Lower Helm	22
Upper Helm	22
Flybridge	22
Flybridge	22
Flybridge Grill	22
Flybridge Sink/Faucet	22
Deck Seating	23
Deck L-Shaped Seating	23
New LED Lighting	23
Deck Seating	23
New LED Lighting	24
Lazarette	24
Lazarette	24
Lazarette	24
Simpatica	24
Simpatica	24
Simpatica	25

КОНТАКТЫ	26
-----	-----
Контактная информация	26
-----	-----
Телефоны	26
-----	-----
Время работы	26
-----	-----
Адрес	26
-----	-----

ХАРАКТЕРИСТИКИ

Обзор

Основная информация

Тип судна: Моторная яхта

Подкатегория: Sundeck

Модельный год: 1993

Год постройки: 1993

Страна: United States

Открытая палуба мостика: Да

Кубрик: Да

Размеры

Длина общая: 96' 0" (29.26m)

Ширина: 20' 0" (6.10m)

Макс. осадка: 6' 0" (1.83m)

Скорость, вместимость и масса

Водоизмещение: 180000 Pounds

Вместимость воды: 580 Gallons

Вместимость сточного бака: 500 Gallons Объем топливного бака: 2580 Gallons

Размещение

Всего кают: 7

Всего ком. состава: 8

Корпус и палуба

Материал корпуса: Fiberglass

Информация о двигателе

Производитель: MTU

Модель: 8V396TE94

Тип двигателя: Inboard

Тип топлива: Diesel

ПОДРОБНОЕ ОПИСАНИЕ

Main Salon

- Access thru aft sliding doors
- New wood floor sole 2015
- New leather sofa 2015
- (2) new leather chairs 2015
- New 55" Samsung flat screen 2015
- New LED lighting 2015
- Wet bar with new granite counter top
- Ice maker in the bar
- Refrigerator in the bar
- Direct TV receiver
- New Toshiba DVD 2015
- Onkyo stereo
- Silhouette blinds and panel ceiling

Dining Area

- New table and chairs 2015
- New wood flooring 2015
- (2) black storage cabinets with granite tops
- New LED lighting 2015

Day Head

- Marble sole
- Marble counter/sink
- Vacuu flush head
- Vanity with storage
- Towel bar

VIP Stateroom

- New carpet 2015
- New bedspread and pillows 2015
- (4) Portholes
- New LED lighting 2015
- Sharp TV

- Sharp DVD
- (2) Hanging lockers
- Desk/make-up
- Plenty drawer/cabinet storage

VIP Head

- Marble sole
- Marble counter/sink
- Vacuu flush head
- Bidet
- Tub/shower
- Medicine cabinet
- Vanity/storage below
- Towel bars
- Overhead lighting

Port Forward Guest Stateroom

- New carpet 2015
- New bedspreads/pillows 2015
- Side by side single berths
- Sharp flat screen TV
- Hanging locker
- (2) Portholes
- Drawer storage
- New JVC stereo/CD 2015

Port Forward Guest Head

- Marble sole
- Marble counter tops with sink
- Vanity with storage
- Medicine cabinet
- Stall shower
- Overhead lighting
- Towel bar

Starboard Forward Guest Stateroom

- New Carpet 2015
- New bedspreads/pillows 2015
- Side by side single berths
- Hanging locker
- Drawer storage
- Sharp TV
- Overhead lighting

Starboard Forward Guest Head

- Marble sole
- Marble counter/sink
- Vanity with storage below
- Medicine cabinet
- Stall shower
- Vacuu flush head
- Porthole

Master Stateroom, Aft

- New carpet 2015
- New bedspread/pillows 2015
- New LED lighting 2015
- (2) Portholes
- King berth walk around
- Make-up vanity
- New sofa 2015
- (2) Hanging lockers
- Drawer storage
- Sharp TV/DVD
- (2) Reading lights new 2015

Master Head

- Marble sole
- Marble counter top/sink
- Vanity with storage below
- Vacuu flush head
- Bidet
- (2) Towel bars
- Medicine cabinet

- Tub/shower
- Overhead lighting

Captain's Quarters

- New carpet sole 2015
- New bedspread/pillows 2015
- Queen berth
- Sharp TV/DVD
- (2) Reading lamps
- Ensuite head
- New vinyl flooring 2015
- Vacuu flush head
- Stall shower
- Vanity cabinet sink/faucet

Crew Quarter Port

- New carpet 2015
- New bedspread/pillows 2015
- Upper/lower single bunks
- (2) Portholes
- Overhead lighting
- Hanging locker
- Ensuite head
- New vinyl sole 2015
- Vacuu flush head
- Stall shower
- Overhead lights

Crew Quarter Starboard

- New carpet 2015
- New bedspread/pillows 2015
- Upper/lower single berths
- Overhead lights
- Forward locker
- Ensuite head
- New vinyl floors 2015
- Vanity with sink/faucet
- Stall shower

- Vacuu flush head

Forward Crew Quarter Companion

- Miele washer/dryer
- New vinyl flooring 2015
- (2) Hanging lockers
- Escape hatch

Lower Helm

- New wood flooring 2015
- New Stidd helm chair 2015
- New LED lighting
- New ZF electronic controls 2015
- Updated Garmin 7215 chartplotter/finder
- Updated Garmin 7215 radar
- Icom M604 VHF
- Siemens SAT phone
- Naiad stabilizer monitor
- New Kenwood CD/stereo 2015
- Microsoft computer
- KVH SAT TV
- Nera SAT phone
- New Simrad Autopilot 2016

Upper Helm

- Garmin 4212 chartplotter
- New ZF controls 2015
- BCS thruster remote
- CF Searchlight
- VDO windlass remote
- Trim indicator
- Rudder indicator
- VDO depth
- Manual gauges

Flybridge

- Port and starboard helm seats
- New bimini top 2015
- New LED lighting 2015
- New flybridge carpet 2015
- Sink/faucet
- Propane grill
- Refrigerator
- New Scottsman icemaker 2015
- Freezer
- Sun pad
- Port and starboard L-shaped seating
- (2) Hi-Lo tables painted 2015
- (3) New sun chairs aft 2015
- UMT davit
- Shower
- (5) JL audio speakers

Deck

- Teak tow rail refinished 2015
- Passerelle portside aft
- Teak decks approximately 2011
- (2) Lofran windlass
- (2) 198 lb anchors with chain
- Aft deck wrapping winches
- New LED lighting 2015
- Stainless safety rails
- Transom shower
- (2) Windshield wipers
- Engine room access port
- Port and starboard stainless steel bollards
- Lasarett access
- Fuel/water fill
- Port and starboard storage cabinets
- New forward sun pads 2015
- Port and starboard dock access down
- Starboard stairs aft to swim platform
- Stainless ladder bridge access

Electrical

- (2) Norther lights 40 kW generators approximately 1900 hrs

- At sea shore power conditioner
- New battery chargers 2015
- New batteries 2015 (6) 12 VOLT
- 24V DC lighting
- (6) Underwater lights

Lazarette

- MTU 8V396TE94 1525 hp 4763 hrs
- W5 overhaul reported at 3134 hrs
- ZF transmissions BW 255
- Naiad hydraulic stabilizers
- (4) Cruise air chilled water air conditioners
- Coolers/heat exchangers serviced 2015

Broker Remarks

Simpatica is an absolute must see!!! So many upgrades in 2015-2016. Wood flooring, carpet, electronics, LED lighting, canvas top, furniture, 55" Samsung TV, all new bedspreads throughout, etc., etc.!!! Bottom paint completed 2016, cutlass bearings, props tuned, complete detail and teak rail refinished. Owner will consider all quality trades.

Исключения

При продаже яхты исключаются личные вещи владельца.

Отказ от ответственности

Компания предоставляет описание судна или яхты добросовестно, но не может гарантировать точность этой информации, а также не ручается за техническое состояние. Покупатель должен проинструктировать своих агентов или оценщиков исследовать представленную информацию более подробно, по собственному желанию. Продажа судна или яхты, изменение цены или снятие с продажи будет происходить без предварительного уведомления.

ФОТОГРАФИИ

Salon



Salon



Salon



Salon



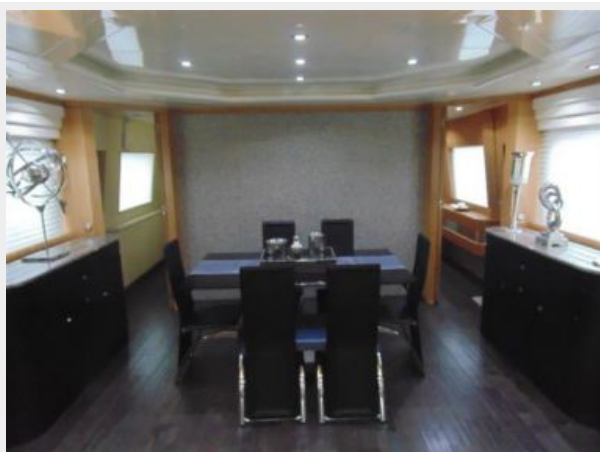
Salon Bar



Dining



Dining



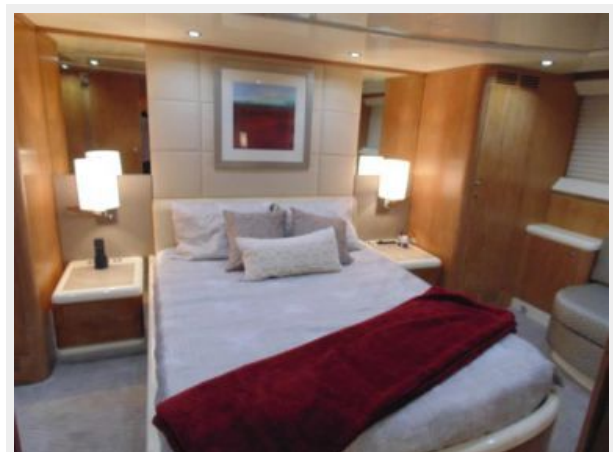
Galley



Galley



Master Stateroom, Aft



Master Stateroom



Master Head



Master Head



VIP Stateroom



VIP Stateroom



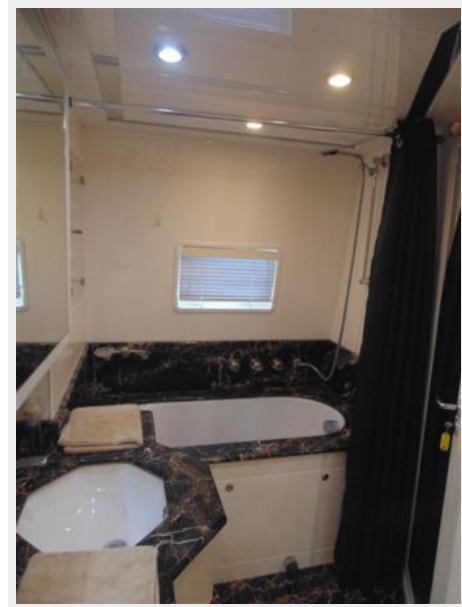
VIP Stateroom



VIP Stateroom Desk/Vanity



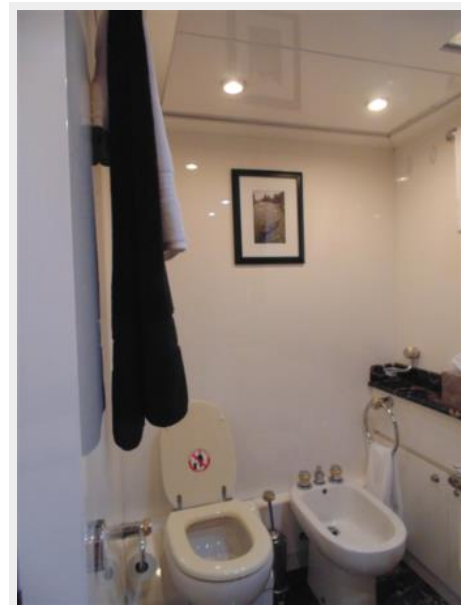
VIP Head



VIP Head



VIP Head



Companionway Storage



Port Forward Guest Stateroom



Port Forward Guest Stateroom



Starboard Guest Stateroom



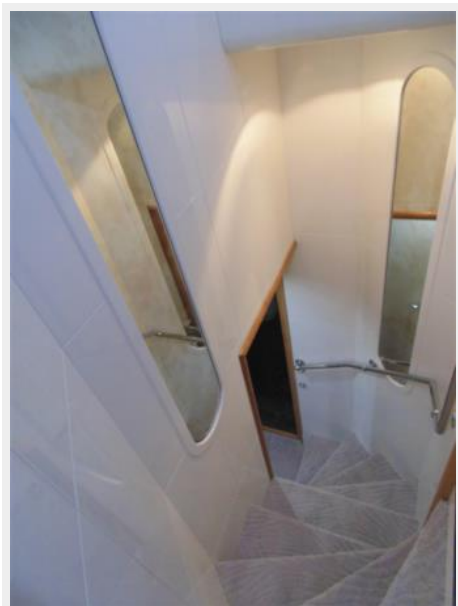
Starboard Guest Stateroom



Master Stateroom Vanity



Stairs to Crew



Captain's Quarters



Captain's Ensuite Head



Captain's Ensuite Head



Crew Quarter Port



Crew Quarter Starboard



Stairs to Galley



New LED Lighting



Lower Helm



Upper Helm



Flybridge



Flybridge



Flybridge Grill



Flybridge Sink/Faucet



Deck Seating



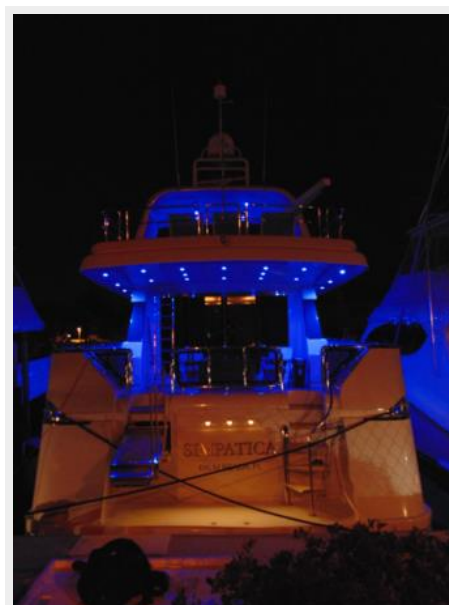
Deck L-Shaped Seating



Deck Seating



New LED Lighting



New LED Lighting



Lazarette



Lazarette



Lazarette



Simpatca



Simpatca



Simpatica



КОНТАКТЫ

Андрей Шестаков (Andrey Shestakov) – ведущий яхтенный брокер отдела продаж яхт и судов компании Shestakov Yacht Sales Inc. Официальный представитель Shestakov Yacht Sales Inc. для русскоговорящих клиентов в центральном офисе компании в Майами/Форт Лодердейл/Флорида/США.

Контактная информация

Email: **andrey@shestakovyachtsales.com**

Web: shestakovyachtsales.com

Телефоны

Краснодарский край: **+7(918)465-66-44**

США, Майами, Флорида: **+1(954)274-4435**

Время работы

Понедельник – Суббота: **9:00 - 21:00**
EDT

Воскресенье: **Закрито**

Адрес



Harbour Towne Marina, 850 NE 3rd St,
STE 213, Dania, FL 33004