

LIVADIA — MOONEN



Судостроитель: MOONEN

Год постройки: 2010

Модель: Моторная яхта

Цена: **ЦЕНА ЯХТЫ ПО ЗАПРОСУ**

Длина общая: 98' 6" (30mm)

Ширина: 22.96

Макс. осадка: 7' 1" (2.15mm)

Крейс. скорость: 12 Knots Kts. (14 MPH)

Макс. скорость: 13 Knots Kts. (15 MPH)

Купить **LIVADIA — MOONEN** а также выбрать подходящую вам яхту из нашего **каталога яхт** вам поможет опытный яхтенный брокер Андрей Шестаков. На сегодняшний день компания **Shestakov Yacht Sales Inc.** имеет большое количество яхт в **собственном списке продаж**, а также тесно сотрудничает со всеми крупными яхтенными производителями по всему миру.

Для того чтобы купить яхту **LIVADIA — MOONEN** а также проконсультироваться по любому вопросу связанному с покупкой, продажей, чартером яхт позвоните по телефону **+7(918)465-66-44**.

ОГЛАВЛЕНИЕ

ОГЛАВЛЕНИЕ	2
ХАРАКТЕРИСТИКИ	4
Обзор	4
Основная информация	4
Размеры	4
Скорость, вместимость и масса	4
Размещение	4
Корпус и палуба	5
Информация о двигателе	5
ФОТОГРАФИИ	6
Livadia-70	6
Livadia-80	6
Livadia-82	6
Livadia-6	6
Livadia-9	6
Livadia-22	6
Livadia-25	7
Livadia-28	7
Livadia-31	7
Livadia-39	7
Livadia-42	7
Livadia-47	7
Livadia-54	8
Livadia-62	8
Livadia-66	8
Livadia-67	8
Livadia-85	8
Livadia-86	8

Livadia-105	9
Livadia-87	9
Livadia-84	9
КОНТАКТЫ	10
Контактная информация	10
Телефоны	10
Время работы	10
Адрес	10

ХАРАКТЕРИСТИКИ

Обзор

The *Livadia (ex Livia)* is a two-deck, twin-screw displacement motor yacht with sun deck. Designed by René van der Velden and Moonen Shipyards. The yacht is a top quality, strong, long range and seaworthy vessel with great comfort. Noise and vibration levels are exceptional low. The roomy interior is styled by Art-Line Interiors.

Основная информация

Тип судна: Моторная яхта

Модельный год: 2010

Год постройки: 2010

Размеры

Длина общая: 98' 6" (30mm)

Длина по ватерлинии: 88' 3" (26.89mm)

Ширина: 22.96

Макс. осадка: 7' 1" (2.15mm)

Скорость, вместимость и масса

Крейс. скорость: 12 Knots Kts. (14 MPH)

Дальность на крейсерской скорости:
4000

Макс. скорость: 13 Knots Kts. (15 MPH)

Вместимость воды: 1814 Gallons

Объем топливного бака: 7378 Gal
Gallons

Размещение

Всего кают: 4

Всего коек: 9

Каюты экипажа: 5

Койки экипажа: 2

Корпус и палуба

Материал корпуса: Steel

Материал палубы: Aluminum

Дизайнер экстерьера: René van der Velden

Дизайнер интерьера: Art-Line

Информация о двигателе

Двигатели: 2

Производитель: Caterpillar

Тип двигателя: Inboard

Тип топлива: Diesel

ФОТОГРАФИИ

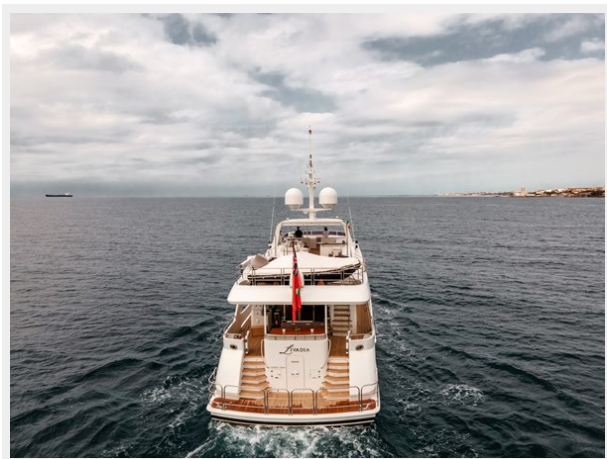
Livadia-70



Livadia-80



Livadia-82



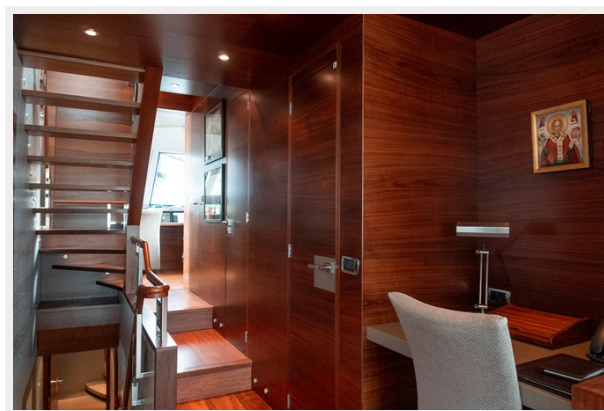
Livadia-6



Livadia-9



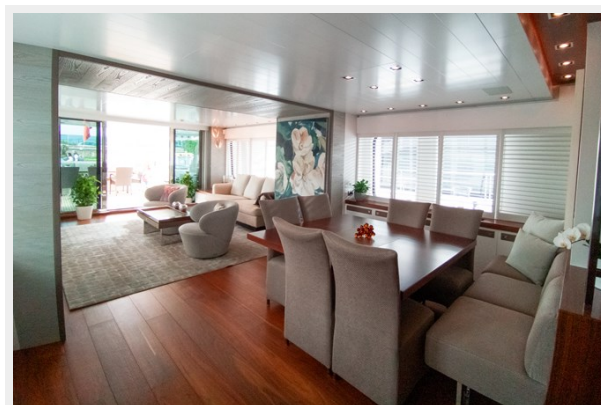
Livadia-22



Livadia-25



Livadia-28



Livadia-31



Livadia-39



Livadia-42



Livadia-47



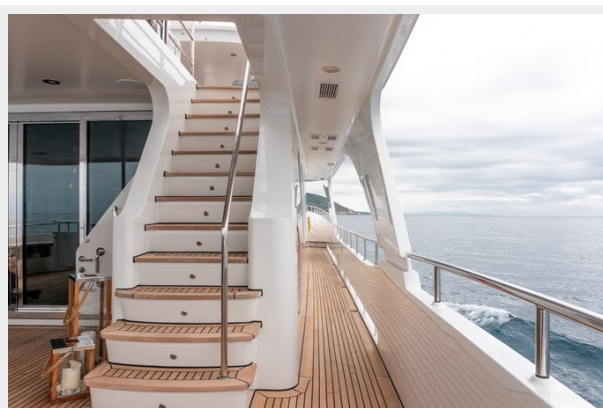
Livadia-54



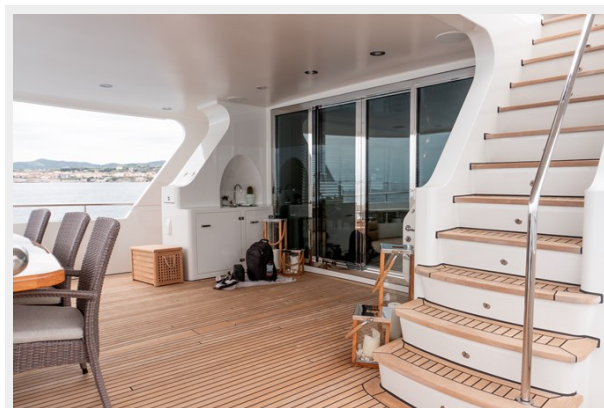
Livadia-62



Livadia-66



Livadia-67



Livadia-85



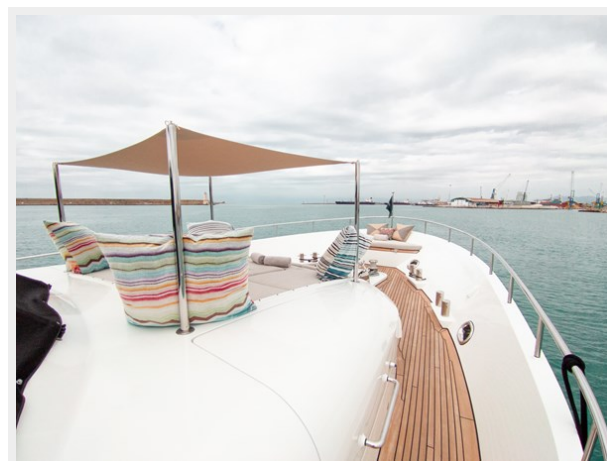
Livadia-86



Livadia-87



Livadia-105



Livadia-84



КОНТАКТЫ

Андрей Шестаков (Andrey Shestakov) – ведущий яхтенный брокер отдела продаж яхт и судов компании Shestakov Yacht Sales Inc. Официальный представитель Shestakov Yacht Sales Inc. для русскоговорящих клиентов в центральном офисе компании в Майами/Форт Лодердейл/Флорида/США.

Контактная информация

Email: andrey@shestakovyachtsales.com

Web: shestakovyachtsales.com

Телефоны

Краснодарский край: **+7(918)465-66-44**

США, Майами, Флорида: **+1(954)274-4435**

Время работы

Понедельник – Суббота: **9:00 - 21:00**
EDT

Воскресенье: **Закрито**

Адрес



Harbour Towne Marina, 850 NE 3rd St,
STE 213, Dania, FL 33004