

SALADUS — BENETTI



Судостроитель: BENETTI

Год постройки: 2014

Модель: Мега-яхта

Цена: **ЦЕНА ЯХТЫ ПО ЗАПРОСУ**

Местонахождение: Montenegro

Длина общая: 132' 0" (40.24m)

Ширина: 29' 0" (8.82m)

Макс. осадка: 7' 4" (2.23m)

Крейс. скорость: 11 Kts. (13 MPH)

Макс. скорость: 16 Kts. (18 MPH)

Купить **SALADUS — BENETTI** а также выбрать подходящую вам яхту из нашего каталога яхт вам поможет опытный яхтенный брокер Андрей Шестаков. На сегодняшний день компания **Shestakov Yacht Sales Inc.** имеет большое количество яхт в собственном списке продаж, а также тесно сотрудничает со всеми крупными яхтенными производителями по всему миру.

Для того чтобы купить яхту **SALADUS — BENETTI** а также проконсультироваться по любому вопросу связанному с покупкой, продажей, чартером яхт позвоните по телефону **+7(918)465-66-44**.

ОГЛАВЛЕНИЕ

ОГЛАВЛЕНИЕ	2
ХАРАКТЕРИСТИКИ	3
Обзор	3
Основная информация	4
Размеры	4
Скорость, вместимость и масса	4
Размещение	4
Корпус и палуба	4
Информация о двигателе	5
ФОТОГРАФИИ	6
КОНТАКТЫ	14
Контактная информация	14
Телефоны	14
Время работы	14
Адрес	14

ХАРАКТЕРИСТИКИ

Обзор

Miscellaneous: Furuno RD- GPS repeater display in ESR Cable routing from wheelhouse to ESR Bridge navigation watch alarm system in 4 locations (bridge, captain, crew and engine room) Upper deck office / cabin Bi-directional network IR gateway, network kit, mounting kit and Apple iPod touch 8GB with remote control Samsung 32" LED TV (U205000) with hanging support Denon 2312 receiver Sat TV antenna Sea Tel 4004 Smart UPS Multiswitch Upgraded navigation package: 5 x LCD Monitors 19 " IP 65 for wheel house (3 standard + 2 extra) 3 x JT multifunction control stations with track ball and jog system (1 standard + 2 extra) 3 x 15" touch screen LCD panels to manage the following: Wipers control Whistle control Search light control Rudder's pumps control Engine Start / Stop Boat speed Depth Wind speed Wind direction GPS Radars Air temperature Air pressure Displays switching Displays brightness control Monitoring and Automation system. Alarms Electric Power Station Main Engines Bilges levels and pumps Doors and Hatches Autopilot control Steering control panel Rudder pump Steering mode and take over Take over Heading Gyrocompass Steering take over Rudder position (RAI) Roll & Pitch Boat Speed Integrated conning system display, comprising of: 1 x processor unit and 1 x TI AD-NMEA01 BASIC Software for the visualising: Heading Rate of turn Boat speed Speed over ground Depth Water temperature Wind speed Wind direction GPS Air temperature Air pressure N° 1 RADAR/VIDEO PLOTTER FURUNO Mod. FR BB 2117 IMO APPROVED N° 1 RADAR/VIDEO PLOTTER FURUNO Mod. MFDBB Navnet 3D –DRS12A Antenna ECHOSOUNDER-LOG SYSTEM N° 1 BLACKBOX ECHOSOUNDER FURUNO DFF1 N° 1 BLACKBOX ECHOSOUNDER SKIPPER GDS 101 IMO APPROVED (MCA UPGRADE) N° 1 LOG BEN BB IMO APPROVED with LENS transducer (MCA) RX GPS SYSTEM N° 1 GPS LEICA MX 500 IMO APPROVED (MCA UPGRADE) N° 1 NMEA interface WEATHER STATION N° 1 AIRMAR PB150 WIND/LOG/DEPTH Multi-NMEA SYSTEM N° 1 Blackbox GPS antenna integrated into wind sensor N° 2 Repeater Displays for Captain's and Crew Mess (1 STD+1 EXTRA) CARTOGRAPHY SYSTEM N° 1 Navnet 3D (charts excluded) INTEGRATED STEERING SYSTEM AUTOPILOT SYSTEM N° 1 AUTOPILOT BB Navis AP 3000 for Gyro and Magnetic compass connection N° 1 TAKE OVER SYSTEM for 3 control stations N° 1 Backup Navis 3000 control panel MAGNETIC COMPASS N°1 Magnetic compass C.Plath Jupiter over head mounting for Wheelhouse N° 1 Hand Bearing Compass Plastimo Iris 100 (EXTRA) GYROCOMPASS SYSTEM N°1 PLATH Gyrocompass Navigator X MK2 RUDDER ANGLE INDICATOR N°1 KWANT LBM-4 IMO APPROVED COMMUNICATION SYSTEM N°1 RADIOTELEPHONE VHF SAILOR Mod 6222 DSC N°2 RADIOTELEPHONE VHF SAILOR Mod 6210 DSC FOR WH AND CAPTAIN's N°1 VHF 6210 REPEATER FOR CREW MESS N. 1 RADIOTELEPHONE SSB SAILOR 5000 – 150 WATT WITH DSC MF N 2 SSB Antennas N°2 GSM TELULAR SX 7 UNIT N°1 Satcom C Sailor TT3000 N° 4 VHF Sailor SP3510 N° 2 VHF Sailor SP3520 GMDSS (MCA) N° 1 AIS FURUNO FA150 IMO APPROVED N° 1 NAVTEX NX700 IMO APPROVED N° 1 SAILOR 406 EPIRB N° 1 SART S4 MCMURDO N° 1 FLEET BROADBAND 250 (EXTRA) N° 1 SEATEL 4010 VSAT (EXTRA) NAVIGATION CAMERA N° 1 Night Vision Camera FLIR M Series 324L

Основная информация

Тип судна: Мега-яхта

Модельный год: 2014

Год постройки: 2014

Страна: Montenegro

Размеры

Длина общая: 132' 0" (40.24m)

Ширина: 29' 0" (8.82m)

Макс. осадка: 7' 4" (2.23m)

Скорость, вместимость и масса

Крейс. скорость: 11 Kts. (13 MPH)

Макс. скорость: 16 Kts. (18 MPH)

Водоизмещение: 606271.2205 Pounds

Чистый вес: 346 Pounds

Вместимость воды: 1902.0387744
Gallons

Объем топливного бака: 11887.74234
Gallons

Размещение

Всего кают: 5

Всего коек: 10

Спальные места: 12

Всего ком. состава: 8

Каюты экипажа: 4

Койки экипажа: 7

Корпус и палуба

Материал корпуса: GRP

Материал палубы: Teak over Fiberglass

Цвет корпуса: Grey

Информация о двигателе

Двигатели: 2

Производитель: MTU

Модель: 12V 2000 M72

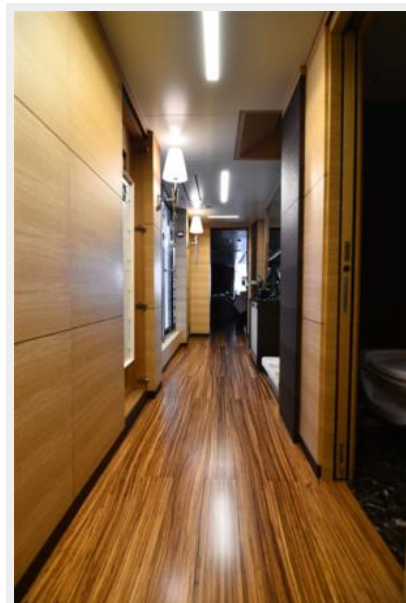
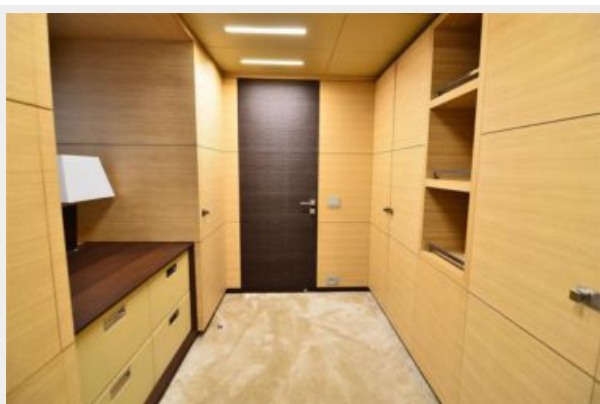
Тип двигателя: Inboard

Тип топлива: Diesel

ФОТОГРАФИИ

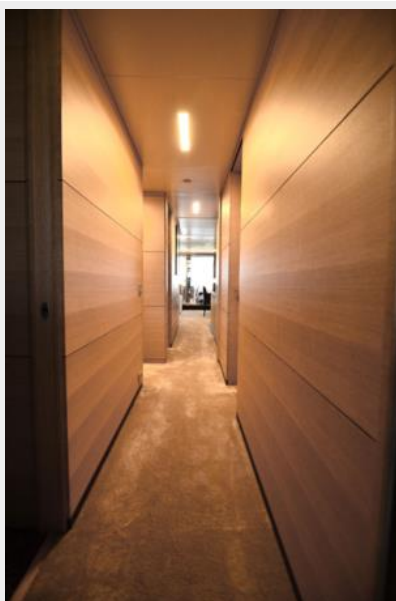
















КОНТАКТЫ

Андрей Шестаков (Andrey Shestakov) – ведущий яхтенный брокер отдела продаж яхт и судов компании Shestakov Yacht Sales Inc. Официальный представитель Shestakov Yacht Sales Inc. для русскоговорящих клиентов в центральном офисе компании в Майами/Форт Лодердейл/Флорида/США.

Контактная информация

Email: andrey@shestakovyachtsales.com

Web: shestakovyachtsales.com

Телефоны

Краснодарский край: **+7(918)465-66-44**

США, Майами, Флорида: **+1(954)274-4435**

Время работы

Понедельник – Суббота: **9:00 - 21:00**
EDT

Воскресенье: **Закрито**

Адрес



Harbour Towne Marina, 850 NE 3rd St,
STE 213, Dania, FL 33004