

STEPPIN UP — SEA RAY



Судостроитель: SEA RAY

Год постройки: 2009

Модель: Моторная яхта

Цена: **ЦЕНА ЯХТЫ ПО ЗАПРОСУ**

Местонахождение: United States

Длина общая: 52' 0" (15.85m)

Ширина: 15' 3" (4.65m)

Макс. осадка: 4' 3" (1.30m)

Купить **Steppin Up — SEA RAY** а также выбрать подходящую вам яхту из нашего каталога яхт вам поможет опытный яхтенный брокер Андрей Шестаков. На сегодняшний день компания **Shestakov Yacht Sales Inc.** имеет большое количество яхт в собственном списке продаж, а также тесно сотрудничает со всеми крупными яхтенными производителями по всему миру.

Для того чтобы купить яхту **Steppin Up — SEA RAY** а также проконсультироваться по любому вопросу связанному с покупкой, продажей, чартером яхт позвоните по телефону **+7(918)465-66-44**.

ОГЛАВЛЕНИЕ

ОГЛАВЛЕНИЕ	2
ХАРАКТЕРИСТИКИ	5
Основная информация	5
Размеры	5
Скорость, вместимость и масса	5
Размещение	5
Корпус и палуба	5
Информация о двигателе	6
ПОДРОБНОЕ ОПИСАНИЕ	7
Vessel Walkthrough	7
Highlights (UPGRADES)	7
Service Update: July 2015	8
Исключения	9
Отказ от ответственности	9
ФОТОГРАФИИ	10
Port Bow Profile	10
Port Aft Profile	10
Starboard Bow Profile	10
Starboard Profile	10
Aft Profile	11
Starboard Aft Profile	11
Bow Profile (2)	11
Bow Profile	11
Transom Profile	11
Aft Deck Seating	11
Aft Deck Storage Locker	12
Salon Doors	12
Salon Aft	12

Salon Forward	12
Salon TV	12
Salon / Galley Forward	12
Galley	13
Galley (3)	13
Galley Mystic Black Counter Top / Solid Surface Stove Top	13
Galley (2)	13
Companionway	13
Dinette to Port	13
Master Stateroom	14
Master Stateroom (2)	14
Master Stateroom w / Head	14
Master Stateroom w/ TV	14
Master Head	14
Master Head	14
Port Stateroom	15
Port Stateroom (2)	15
Bow Head	15
Bow Head Shower	15
Guest Stateroom	16
Guest Stateroom (2)	16
Washer/ Dryer	16
Bow Sun Pad	16
Windlass	17
Windlass	17
Helm Overview	17
Bridge Helm	17
Twin Helm Chairs	17
Bridge Seatng - Aft	17

Forward Bridge Seating	18
Forward Bridge Seating w/ Seat	18
Engine Monitoring System/Bridge A/C Thermostat	18
Bridge Sink	18
Bridge Grill	18
Bridge Grill (2)	18
Helm Electronics	19
Helm Electronics (2)	19
Helm Electronics (3)	19
Helm Electronics (4)	19
Bow & Stern Thruster / Shift & Throttle	19
Engine Room	19
Breaker Panel	20
Onan Generator	20
Spare Prop	20
КОНТАКТЫ	21
Контактная информация	21
Телефоны	21
Время работы	21
Адрес	21

ХАРАКТЕРИСТИКИ

Основная информация

Тип судна: Моторная яхта

Подкатегория: Flybridge

Модельный год: 2010

Год постройки: 2009

Страна: United States

Верх: Hardtop

Размеры

Длина общая: 52' 0" (15.85m)

Ширина: 15' 3" (4.65m)

Макс. осадка: 4' 3" (1.30m)

Скорость, вместимость и масса

Водоизмещение: 42000 Pounds

Чистый вес: 21 Pounds

Вместимость воды: 140 Gallons

Вместимость сточного бака: 68 Gallons

Объем топливного бака: 500 Gallons

Размещение

Всего кают: 3

Спальные места: 6

Всего ком. состава: 2

Корпус и палуба

Материал корпуса: Fiberglass

Комплектация корпуса: Modified V-Hull

Цвет корпуса: White

Дизайнер корпуса: Sea Ray

Дизайнер экстерьера: Sea Ray

Дизайнер интерьера: Sea Ray

Информация о двигателе

Двигатели: 2

Производитель: Cummins

Модель: CMD 670

Тип двигателя: Inboard

Тип топлива: Diesel

ПОДРОБНОЕ ОПИСАНИЕ

Vessel Walkthrough

Steppin Up is a 2010 52' Sea Ray Sedan Bridge that offers a 3 stateroom & 2 head layout. This yacht is powered by Twin Cummins 670hp Diesel engines with an Onan 13.5kw generator and also has bow and stern thrusters. This yacht is offered with a hydraulic lift & underwater lighting. There is ample space for entertaining on the aft deck, the salon, and the bridge which is offered with bridge A/C and a custom sunshade/privacy enclosure. **Steppin Up's** salon is an extremely spacious area which offers an entertainment center: Bose Lifestyle 48, 5.1 surround sound system. The galley features wood flooring, solid-surface countertops, stainless-steel microwave/convection oven, plus Isotherm refrigerator/freezer, and much more. The dining area includes Ultraleather seating, high gloss wood tabletop, wood flooring, and wraparound windows for a spectacular dining experience with a panoramic view. The master stateroom is custom designed and features a full size bed with innerspring mattress, two full length hanging lockers. The port stateroom also includes a full size bed with innerspring mattress and a Flatscreen TV/DVD. **Steppin Up** has many Upgrades which are listed in the Highlights section in this listing. **Steppin Up's** single helm station is located on the bridge and is equipped with dual Raymarine G120 Color LCD Screens, Raymarine Raypilot ST 800 Autopilot, VHF Radio, Chartplotter -Radar- GPS. **Steppin Up** is located in St. Petersburg, FL and ready to show! **Follow the link below to view a slideshow of Steppin Up:**

Highlights (UPGRADES)

- 3 Stateroom / 2 Head Layout
- T-Cummins QSM-II 670 T2 ETS (T-641 PHP) Diesel
- Hours: Starboard - 752 Port - 619
- Generator: Onan 13.5kw Diesel Hours: 870
- Bow & Stern Thruster
- White Hull Gelcoat
- Hydraulic Marine Lift Swim Platform
- Underwater Lighting - Transom - Colored Lights
- Custom Sunshade - Aft Cockpit
- Alternate Cockpit Layout - Removable L-Shaped Aft Seat w/ Wet Bar
- Built-In Cockpit Grill
- New Cockpit Refrigerator
- Dark Cherry Interior Finish
- Light Wood Flooring in Salon, Galley, Dinette & Guest Head
- Salon Sofa w/ Pull Out Bed
- Entertainment Center: Bose Lifestyle 48, 5.1
- Galley IsoTherm Refrigerator & Freezer/Side by Side w/Stainless Steel Front
- Galley Microwave/Convection Oven w/Stainless Steel Front

- Solid Wood Dinette Tabletop
- Black Canvas/Champagne/Winter White
- Int 1B Allure - Navy/Tan/Coral
- Mystic Black - Countertops
- Flatscreen TV w/DVD - Starboard Stateroom
- Interspring Mattresses in Master & Port Staterooms
- Vacuum System
- Washer/Dryer Combo
- Custom Sunshade/Privacy Enclosure for Bridge
- New Acrylic Bridge Enclosure (Forward Sections)
- Bridge A/C-Heating
- Bridge Refrigerator
- New Bridge Carpeting
- Aft Bench w/ Storage Base - Bridge
- Bridge Filler Cushion for Forward Seating Area
- Sun Pad Forward Deck w/Backrest
- Transformer, Shore Power - ISO Boost
- Dash Cover-Canvas
- Cameras - Engine Room/Aft Camera
- Raymarine Raypilot ST 8002 Autopilot
- Raymarine G120: 12.1" Color LCD - Dual Screen
- Chartplotter/Radar/GPS w/Integrated 4kW Open Array
- VHF Radio, Raymarine 240: w/Remote Speaker & 8' Fiberglass Antenna
- DSS Satellite TV System - Salon/Master/VIP/Port/Bridge
- Water Purifier System
- New GM Batteries Throughout Boat - Replacing Original "Wet" Batteries
- Macerator w/Seacock Interlock System
- Propellers, Spare w/holders (2)
- Rod Holders (2)
- Bow Rail - 316 Stainless Steel w/Welded Stanchions
- Windlass - All-Chain

Service Update: July 2015

- Engines & Transmissions - Full Annual Service
- Generator - Full Annual Service
- Raw Water Intake Hoses Replaced
- Bottom Painted & New Zincs
- A/C System Raw Water Intake Flushed & Cleaned
- Complete Hull & Deck Detail & Wax
- Engine Room Detailed

Исключения

При продаже яхты исключаются личные вещи владельца.

Отказ от ответственности

Компания предоставляет описание судна или яхты добросовестно, но не может гарантировать точность этой информации, а также не ручается за техническое состояние. Покупатель должен проинструктировать своих агентов или оценщиков исследовать представленную информацию более подробно, по собственному желанию. Продажа судна или яхты, изменение цены или снятие с продажи будет происходить без предварительного уведомления.

ФОТОГРАФИИ

Port Bow Profile



Port Aft Profile



Starboard Profile



Starboard Bow Profile



Starboard Aft Profile



Aft Profile



Bow Profile



Bow Profile (2)



Transom Profile



Aft Deck Seating



Aft Deck Storage Locker



Salon Doors



Salon Aft



Salon Forward



Salon TV



Salon / Galley Forward



Galley



Galley (3)



Galley (2)



Galley Mystic Black Counter Top / Solid Surface Stove Top



Dinette to Port



Companionway



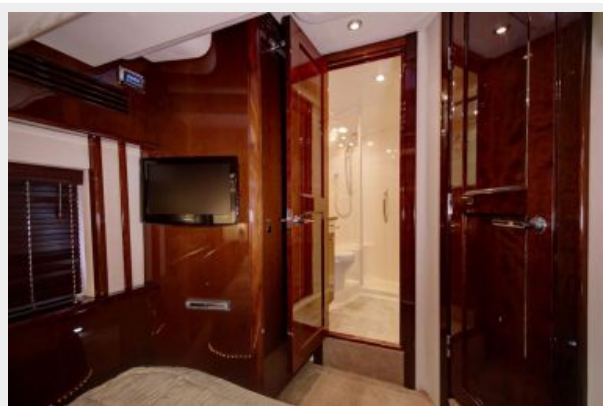
Master Stateroom



Master Stateroom (2)



Master Stateroom w / Head



Master Stateroom w/ TV



Master Head



Master Head



Port Stateroom



Port Stateroom (2)



Bow Head



Bow Head Shower



Guest Stateroom



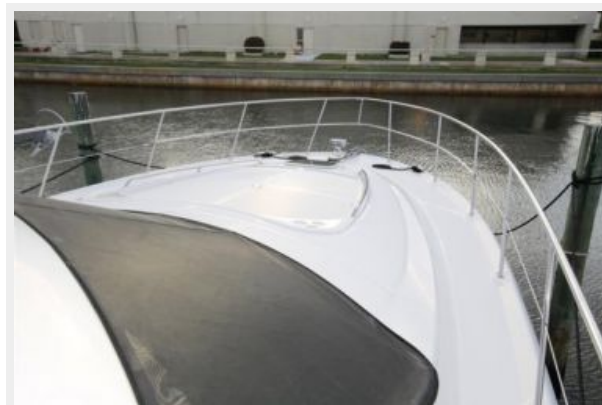
Guest Stateroom (2)



Washer/ Dryer



Bow Sun Pad



Windlass



Windlass



Helm Overview



Bridge Helm



Twin Helm Chairs



Bridge Seatng - Aft



Forward Bridge Seating



Forward Bridge Seating w/ Seat



**Engine Monitoring System/Bridge A/C
Thermostat**



Bridge Sink



Bridge Grill



Bridge Grill (2)



Helm Electronics



Helm Electronics (2)



Helm Electronics (3)



Helm Electronics (4)



Bow & Stern Thruster / Shift & Throttle



Engine Room



Breaker Panel



Onan Generator



Spare Prop



КОНТАКТЫ

Андрей Шестаков (Andrey Shestakov) – ведущий яхтенный брокер отдела продаж яхт и судов компании Shestakov Yacht Sales Inc. Официальный представитель Shestakov Yacht Sales Inc. для русскоговорящих клиентов в центральном офисе компании в Майами/Форт Лодердейл/Флорида/США.

Контактная информация

Email: andrey@shestakovyachtsales.com

Web: shestakovyachtsales.com

Телефоны

Краснодарский край: **+7(918)465-66-44**

США, Майами, Флорида: **+1(954)274-4435**

Время работы

Понедельник – Суббота: **9:00 - 21:00**
EDT

Воскресенье: **Закрето**

Адрес



Harbour Towne Marina, 850 NE 3rd St,
STE 213, Dania, FL 33004