

CARVER — CARVER



Судостроитель: CARVER

Год постройки: 2002

Модель: Крейсер

Цена: **ЦЕНА ЯХТЫ ПО ЗАПРОСУ**

Местонахождение: United States

Длина общая: 41' 0" (12.50m)

Ширина: 13' 9" (4.19m)

Крейс. скорость: 20 Kts. (23 MPH)

Макс. скорость: 26 Kts. (30 MPH)

Купить Carver — CARVER а также выбрать подходящую вам яхту из нашего каталога яхт вам поможет опытный яхтенный брокер Андрей Шестаков. На сегодняшний день компания Shestakov Yacht Sales Inc. имеет большое количество яхт в собственном списке продаж, а также тесно сотрудничает со всеми крупными яхтенными производителями по всему миру.

Для того чтобы купить яхту Carver — CARVER а также проконсультироваться по любому вопросу связанному с покупкой, продажей, чартером яхт позвоните по телефону **+7(918)465-66-44**.

ОГЛАВЛЕНИЕ

ОГЛАВЛЕНИЕ	2
ХАРАКТЕРИСТИКИ	3
Обзор	3
Основная информация	3
Размеры	3
Скорость, вместимость и масса	4
Размещение	4
Корпус и палуба	4
Информация о двигателе	4
ПОДРОБНОЕ ОПИСАНИЕ	5
Interior	5
Electronics	5
Engine Room	5
Deck	6
Исключения	6
Отказ от ответственности	6
ФОТОГРАФИИ	7
КОНТАКТЫ	11
Контактная информация	11
Телефоны	11
Время работы	11
Адрес	11

ХАРАКТЕРИСТИКИ

Обзор

Recent Price Reduction! Complete Navigation Equipment Upgrade!!!

This 410 Super Sport is by far the best cruising yacht in its class. This gorgeous one owner yacht has been extremely well maintained with an open checkbook. The interior features a spacious salon with an abundance of head room, huge couch with reclining seats, TV with surround sound and a beautiful Cherry interior. The sliding salon door creates a much larger feel for the yacht and allows a great flow of needed space while entertaining guests.

Full Galley with raised dinette table enables the owners and guests to eat in comfort while enjoying panoramic views from the large forward and salon windows. Two spacious staterooms and two heads along with the custom bedding allows a sleeping environment comparable to any five star hotel.

Major electronics upgrade in early 2016. New Garmin chart plotter, radar, bottom sounder and auto pilot. The latest and most updated navigation equipment. The Sea Tel Satellite telephone and Sea Tel direct TV keep you online at the dock or cruising the island. You can cruise with confidence knowing that you have the best electronics on the market. Super economical Volvo diesel engines that not only have the power for any condition, they are very low maintenance and reside in a spacious engine room. All service have been conducted by certified Volvo marine technicians.

The bridge features seating for eight people comfortably in the 410's large wrap around seating and table. Wet bar, full removable bridge enclosure and crystal clear sound system. The cockpit has the feel of a much larger motor yacht. Great for dining outside, entertaining guests or taking advantage of the swim platform for a day of snorkeling. This Carver Yacht has it all! Shows like new with a complete fresh bow to stern detail and a fresh bottom job in August 2016. Please call today to arrange a showing.

Основная информация

Тип судна: Крейсер

Модельный год: 2002

Год постройки: 2002

Страна: United States

Размеры

Длина общая: 41' 0" (12.50m)

Ширина: 13' 9" (4.19m)

Скорость, вместимость и масса

Крейс. скорость: 20 Kts. (23 MPH)

Макс. скорость: 26 Kts. (30 MPH)

Вместимость воды: 100 Gallons

Вместимость сточного бака: 75 Gallons

Объем топливного бака: 400 Gallons

Размещение

Всего кают: 2

Всего ком. состава: 2

Корпус и палуба

Материал корпуса: Fiberglass

Информация о двигателе

Двигатели: 2

Производитель: Volvo

Модель: TAMD with oil change system

Тип двигателя: Inboard

Тип топлива: Diesel

ПОДРОБНОЕ ОПИСАНИЕ

Interior

- State Rooms – 2
- Heads – 2
- Spacious dinette
- Large Galley
- Spacious full beam salon
- Cherry wood interior
- TV in Salon
- Bose surround Sound stereo system. Cockpit and bridge speakers
- Central vacuum system
- Dinette table and seating
- New Air Conditioning in Guest Stateroom - August 2016
- New Fan and Evaporator in Fly Bridge Ice Maker/Refrigerator

Electronics

- Garmin plotter, radar, sounder
- KVH Trac Vision
- KHV Trac Phone
- TV in salon
- Icom VHF
- Bose Stereo System

Engine Room

- Dual battery chargers
- Domestic and engine battery bank
- 2500 watt inverter
- Fire Boy fire suppressant system
- Engine oil change system
- Kohler Generator / 10KW / 1,135 hrs

- New rudder seals and bearings

- New shaft seals in 2013, plus spare shaft seals on the shaft so can be changed without the expense of hauling out boat pulling shafts out to install new seals

- Oil Change in July 2016

- All New Filters Both Main Engines, Transmissions and Gen Set in July 2016
- Fuel Tanks Cleaned In Sept. 2016

Deck

- Wax and Detail May 2016
- New Bottom Paint August 2016
- Wash down fore and aft
- Aft Shower
- Swim Platform
- Aft and bride speakers
- Forward sun cushions
- Windlass and anchor

Исключения

При продаже яхты исключаются личные вещи владельца.

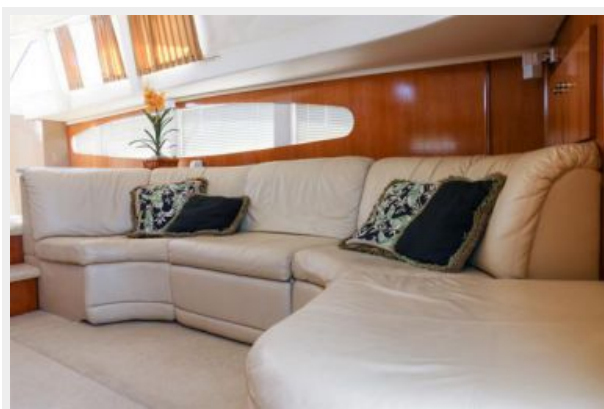
Отказ от ответственности

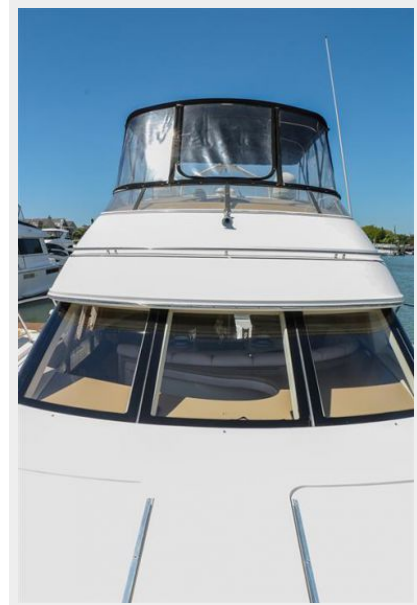
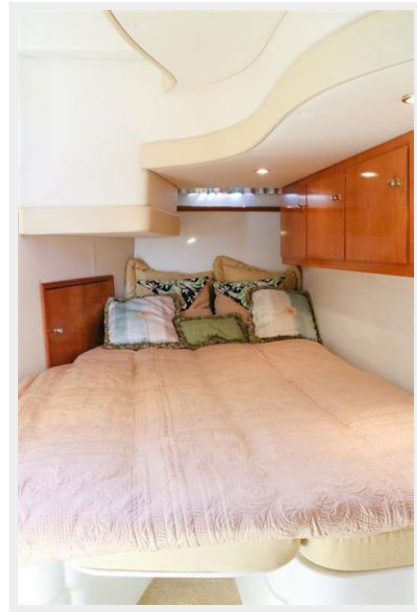
Компания предоставляет описание судна или яхты добросовестно, но не может гарантировать точность этой информации, а также не ручается за техническое состояние. Покупатель должен проинструктировать своих агентов или оценщиков исследовать представленную информацию более подробно, по собственному желанию. Продажа судна или яхты, изменение цены или снятие с продажи будет происходить без предварительного уведомления.

ФОТОГРАФИИ









КОНТАКТЫ

Андрей Шестаков (Andrey Shestakov) – ведущий яхтенный брокер отдела продаж яхт и судов компании Shestakov Yacht Sales Inc. Официальный представитель Shestakov Yacht Sales Inc. для русскоговорящих клиентов в центральном офисе компании в Майами/Форт Лодердейл/Флорида/США.

Контактная информация

Email: andrey@shestakovyachtsales.com

Web: shestakovyachtsales.com

Телефоны

Краснодарский край: **+7(918)465-66-44**

США, Майами, Флорида: **+1(954)274-4435**

Время работы

Понедельник – Суббота: **9:00 - 21:00**
EDT

Воскресенье: **Закрито**

Адрес



Harbour Towne Marina, 850 NE 3rd St,
STE 213, Dania, FL 33004