

## MOVIN ON



**Год постройки:** 1998

**Модель:** Trawler Yacht

**Цена:** ЦЕНА ЯХТЫ ПО ЗАПРОСУ

**Длина общая:** 38' (11.58m)

**Ширина:** 12.83

**Макс. осадка:** 4' (1.22m)

Купить **MOVIN ON** — н/д а также выбрать подходящую вам яхту из нашего каталога яхт вам поможет опытный яхтенный брокер Андрей Шестаков. На сегодняшний день компания **Shestakov Yacht Sales Inc.** имеет большое количество яхт в собственном списке продаж, а также тесно сотрудничает со всеми крупными яхтенными производителями по всему миру.

Для того чтобы купить яхту **MOVIN ON** — н/д а также проконсультироваться по любому вопросу связанному с покупкой, продажей, чартером яхт позвоните по телефону **+7(918)465-66-44**.

# ОГЛАВЛЕНИЕ

---

ОГЛАВЛЕНИЕ	2
ХАРАКТЕРИСТИКИ	4
Основная информация	4
Размеры	4
Скорость, вместимость и масса	4
Размещение	4
Корпус и палуба	4
Информация о двигателе	5
ФОТОГРАФИИ	6
Starboard View	6
Bow Windlass & Sampson Post	6
Foredeck Hatch	6
Enclosed Bridge	6
Foredeck	6
Bridge Helm	6
Raymarine C127 GPS Chartplotter	7
Upper Helm Instruments	7
Lower Helm	7
Lower helm Thrusters & Genstet Hours	7
EPIRB	8
Lower Helm Raymarine C-95 GPS/Plotter (2014)	8
Salon Forward	8
Salon Dinette	8
Galley - Down	9
Galley Microwave	9
Forward Companionway	9
Forward Stateroom	9
Forward Head	10

---

Master Stateroom	10
Master SR Head-Shower-Tub	10
Master SR Companionway Access	10
LEHR 2 1/2HP Propane O/B (2015)	11
NEW West Marine 9' Dingy (2015)	11
Aft Stateroom Companionway	11
210 HP Cummins (<1863 hrs.)	11
Side Decks	12
Northern Lights 8 KW GenSet (564 hrs.)	12
Fresh Bottom Paint - June 2015	12
Starboard Entry	12
America's Great Loop Cruiser's Association - Burgee	12
'Movin On' - Port Profile	12
<b>КОНТАКТЫ</b>	<b>13</b>
Контактная информация	13
Телефоны	13
Время работы	13
Адрес	13

---

# ХАРАКТЕРИСТИКИ

## Основная информация

Тип судна: Trawler Yacht

Подкатегория: Double Cabin

Модельный год: 1998

Год постройки: 1998

## Размеры

Длина общая: 38' (11.58mm)

Длина по ватерлинии: 34' 8" (10.57mm)

Ширина: 12.83

Макс. осадка: 4' (1.22mm)

## Скорость, вместимость и масса

Вместимость воды: 250 Gallons

Вместимость сточного бака: 40 Gal  
Gallons

Объем топливного бака: 250 Gal Gallons

## Размещение

Всего кают: 2

Всего коек: 3

Спальные места: 6

Всего ком. состава: 2

## Корпус и палуба

Материал корпуса: Fiberglass

Комплектация корпуса: Full  
Displacement

Цвет корпуса: WHITE

## Информация о двигателе

---

**Двигатели:** 1

**Производитель:** Cummins

**Тип двигателя:** Inboard

**Тип топлива:** Diesel

# ФОТОГРАФИИ

**Starboard View**



**Bow Windlass & Sampson Post**



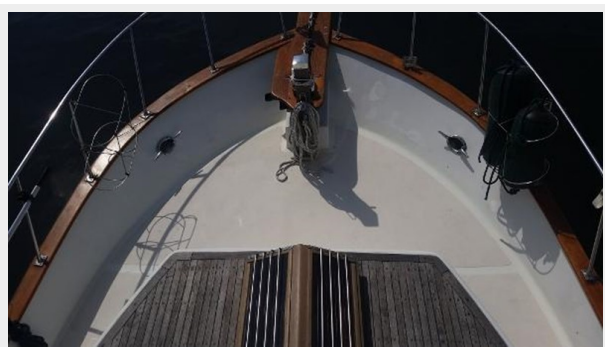
**Foredeck Hatch**



**Enclosed Bridge**



**Foredeck**



**Bridge Helm**



**Raymarine C127 GPS Chartplotter**



**Upper Helm Instruments**



**Lower Helm**



**Lower helm Thrusters & Genstet Hours**



**Lower Helm Raymarine C-95 GPS/Plotter  
(2014)**



**EPIRB**



**Salon Forward**

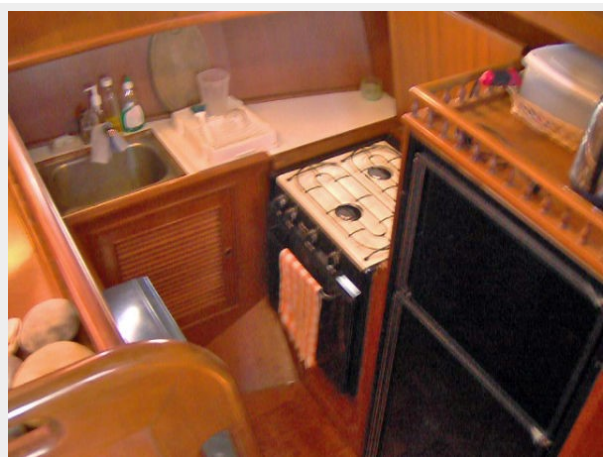


**Salon Dinette**





**Galley - Down**



**Galley Microwave**



**Forward Companionway**



**Forward Stateroom**



**Forward Head**



**Master Stateroom**



**Master SR Head-Shower-Tub**

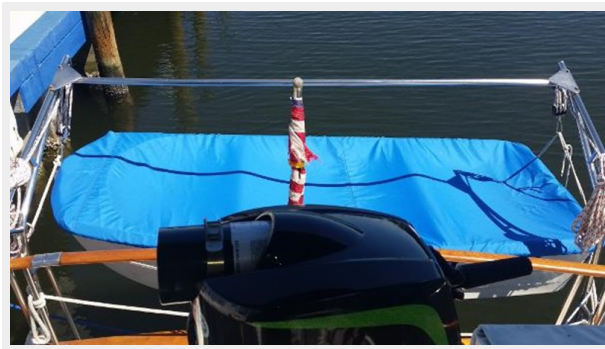


**Master SR Companway Access**

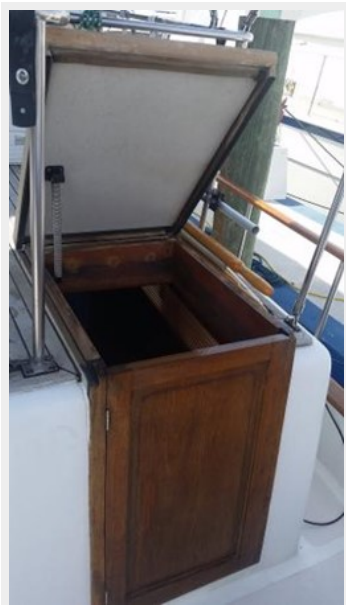


### LEHR 2 1/2HP Propane O/B (2015)

### NEW West Marine 9' Dingy (2015)



### Aft Stateroom Companionway

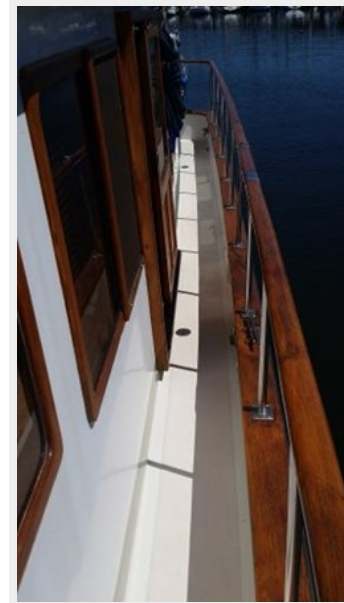
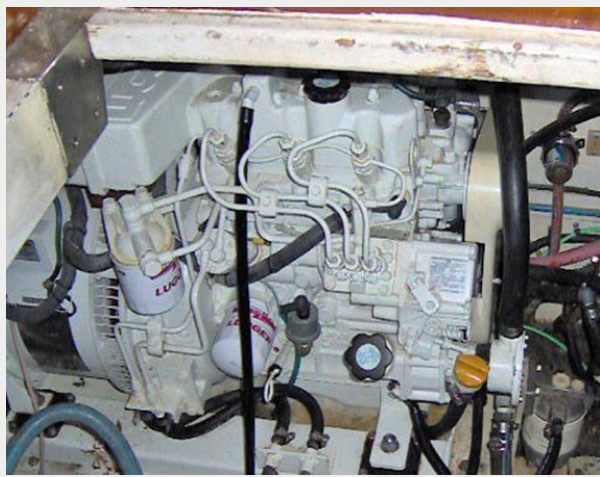


### 210 HP Cummins (<1863 hrs.)



### Side Decks

### Northern Lights 8 KW GenSet (564 hrs.)



### Starboard Entry



### Fresh Bottom Paint - June 2015



### 'Movin On' - Port Profile



### America's Great Loop Cruiser's Association - Burgee



# КОНТАКТЫ

---

Андрей Шестаков (Andrey Shestakov) – ведущий яхтенный брокер отдела продаж яхт и судов компании Shestakov Yacht Sales Inc. Официальный представитель Shestakov Yacht Sales Inc. для русскоговорящих клиентов в центральном офисе компании в Майами/Форт Лодердейл/Флорида/США.

## Контактная информация

---

Email: [andrey@shestakovyachtsales.com](mailto:andrey@shestakovyachtsales.com)

Web: [shestakovyachtsales.com](http://shestakovyachtsales.com)

## Телефоны

---

Краснодарский край: **+7(918)465-66-44**

США, Майами, Флорида: **+1(954)274-4435**

## Время работы

---

Понедельник – Суббота: **9:00 - 21:00**  
EDT

Воскресенье: **Закрето**

## Адрес

---



Harbour Towne Marina, 850 NE 3rd St,  
STE 213, Dania, FL 33004