

GOLDEN TOUCH II — BROWARD



Судостроитель: BROWARD

Год постройки: 1990

Модель: Мега-яхта

Цена: **ЦЕНА ЯХТЫ ПО ЗАПРОСУ**

Местонахождение: United States

Длина общая: 105' 0" (32.00m)

Ширина: 20' 0" (6.10m)

Мин. осадка: 6' 5" (1.96m)

Макс. осадка: 6' 0" (1.83m)

Крейс. скорость: 19 Kts. (22 MPH)

Макс. скорость: 25 Kts. (29 MPH)

Купить **GOLDEN TOUCH II — BROWARD** а также выбрать подходящую вам яхту из нашего каталога яхт вам поможет опытный яхтенный брокер Андрей Шестаков. На сегодняшний день компания **Shestakov Yacht Sales Inc.** имеет большое количество яхт в собственном списке продаж, а также тесно сотрудничает со всеми крупными яхтенными производителями по всему миру.

Для того чтобы купить яхту **GOLDEN TOUCH II — BROWARD** а также проконсультироваться по любому вопросу связанному с покупкой, продажей, чартером яхт позвоните по телефону **+7(918)465-66-44**.

ОГЛАВЛЕНИЕ

ОГЛАВЛЕНИЕ	2
ХАРАКТЕРИСТИКИ	4
Обзор	4
Основная информация	4
Размеры	4
Скорость, вместимость и масса	4
Размещение	5
Корпус и палуба	5
Информация о двигателе	5
ФОТОГРАФИИ	6
PROFILE - Looking at Port Side - Bow On	6
MAIN SALON - Looking Aft	6
"COUNTRY KITCHEN" - Looking forward to Dinette Settee	6
MAIN SALON - Looking Aft to Port	6
COUNTRY KITCHEN - Looking Aft to Galley and Counter	7
COUNTRY KITCHEN - Looking Aft toward Main Salon	7
TWIN GUEST STATEROOM - Looking toward Head - Fold Down Berth to the right	7
AFT DECK - Looking to Starboard at Wet Bar Dining Table and Settee -Foreground	7
MASTER HEAD - Jacuzzi Tub	8
MASTER HEAD - Looking through Jacuzzi from Vanity	8
MASTER HEAD - Close-Up of Jacuzzi	8
MASTER HEAD - L-Shaped Vanity	8
FLYBRIDGE & BOAT DECK - Looking Aft from F/B	8
PILOT HOUSE - Helm Station	8
FLYBRIDGE - Looking to Bow from F/B Helm	9
BOAT DECK - Looking Aft from Mast	9
FLYBRIDGE - Bar w/ Sink, Refrigerator & Storage	9
MAST - Sat Com Dome	9

MASTER STATEROOM - Looking toward Master Head	9
MASTER STATEROOM - King-Size Berth & Head Entrance	10
CREWS' QUARTERS - Port Side - Upper and Lower Berths	10
CREWS' QUARTERS - Port Upper and Lower Stateroom	10
CREWS' QUARTERS - Looking fwd to Vee-Berth S/Room	10
EXTERIOR - Port Walkway - Looking Forward	12
КОНТАКТЫ	20
Контактная информация	20
Телефоны	20
Время работы	20
Адрес	20

ХАРАКТЕРИСТИКИ

Обзор

EXTENSIVE REFIT JUST COMPLETED IN...HEADING BACK TO FLL & AVAILABLE TO SHOW

COUNTRY KITCHEN: A TOTAL REDO - Appliances, Quartz Countertop, new Cabinets, Tile Flr

Detroit Diesels- Only 250 Hours SMOH...A/C & Head Systems serviced..Electronics Upgraded

Great Charter Boat with Charter firm ready to book Charters for the 2016-17 Season

DYSID:2949013

Основная информация

Тип судна: Мега-яхта

Модельный год: 1990

Год постройки: 1990

Страна: United States

Размеры

Длина общая: 105' 0" (32.00m)

Длина по ватерлинии: 93' 3" (28.42m)

Ширина: 20' 0" (6.10m)

Мин. осадка: 6' 5" (1.96m)

Макс. осадка: 6' 0" (1.83m)

Скорость, вместимость и масса

Крейс. скорость: 19 Kts. (22 MPH)

Крейсерская скорость поворота: 1750 Kts.

Макс. скорость: 25 Kts. (29 MPH)

Макс. скорость поворота: 2300 Kts.

Водоизмещение: 180000 Pounds

Вместимость воды: 950 Gallons

Вместимость сточного бака: 480 Gallons Объем топливного бака: 6390 Gallons

Размещение

Всего кают: 3

Всего коек: 10

Всего ком. состава: 6

Корпус и палуба

Материал корпуса: Aluminum

Комплектация корпуса: Semi-Displacement

Информация о двигателе

Двигатели: 2

Производитель: Detroit Diesel

Модель: 16-V-92 TA

Тип двигателя: Inboard

Тип топлива: Diesel

ФОТОГРАФИИ

PROFILE - Looking at Port Side - Bow On



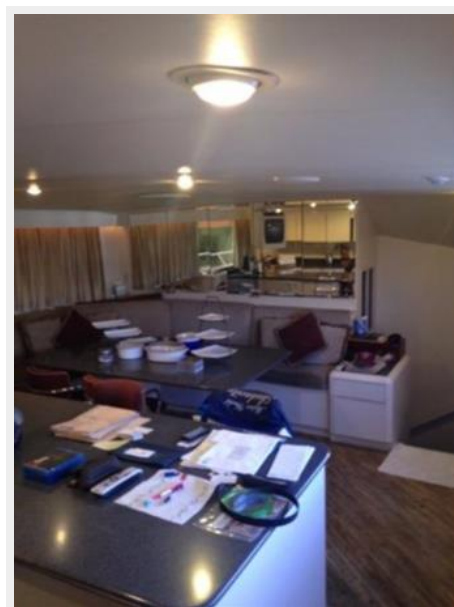
MAIN SALON - Looking Aft



MAIN SALON - Looking Aft to Port



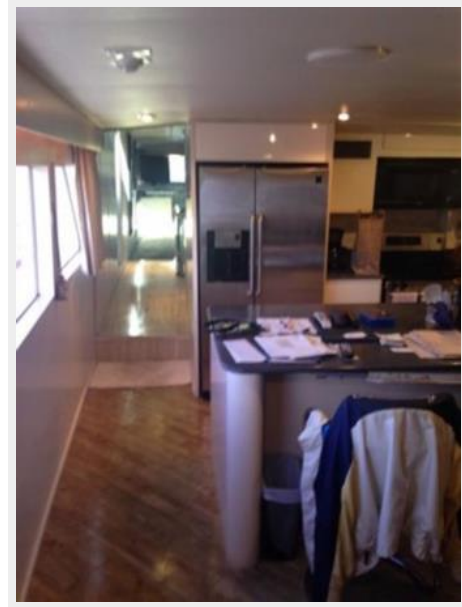
"COUNTRY KITCHEN" - Looking forward to Dinette Settee



COUNTRY KITCHEN - Looking Aft to Galley and Counter



COUNTRY KITCHEN - Looking Aft toward Main Salon



TWIN GUEST STATEROOM - Looking toward Head - Fold Down Berth to the right



AFT DECK - Looking to Starboard at Wet Bar Dining Table and Settee - Foreground



MASTER HEAD - Jacuzzi Tub



MASTER HEAD - Looking through Jacuzzi from Vanity



MASTER HEAD - Close-Up of Jacuzzi



MASTER HEAD - L-Shaped Vanity



PILOT HOUSE - Helm Station



FLYBRIDGE & BOAT DECK - Looking Aft from F/B



FLYBRIDGE - Looking to Bow from F/B Helm



BOAT DECK - Looking Aft from Mast



MAST - Sat Com Dome



FLYBRIDGE - Bar w/ Sink, Refrigerator & Storage



MASTER STATEROOM - Looking toward Master Head



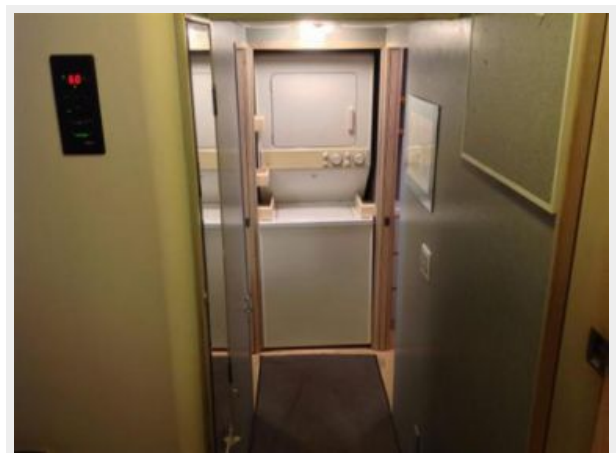
MASTER STATEROOM - King-Size Berth & CREWS' QUARTERS - Port Side - Upper and Lower Berths

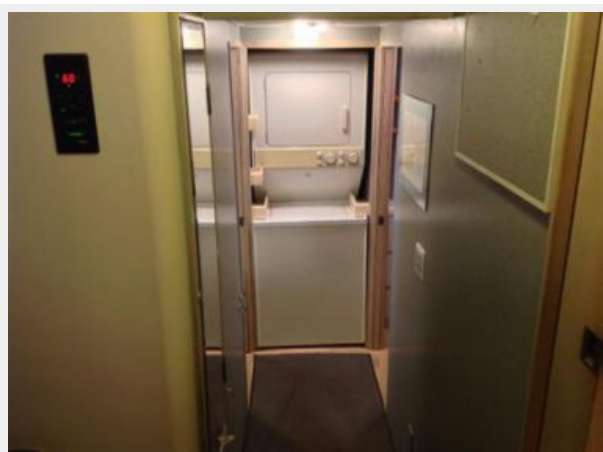
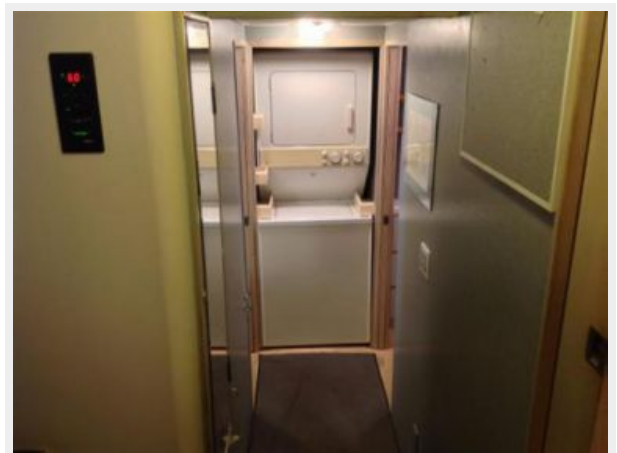


CREWS' QUARTERS - Port Upper and Lower Stateroom



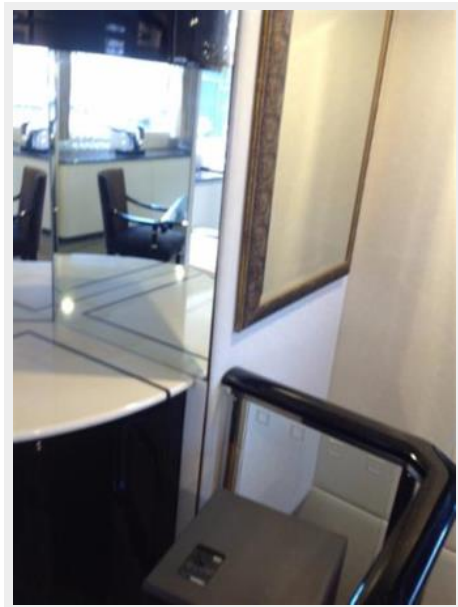
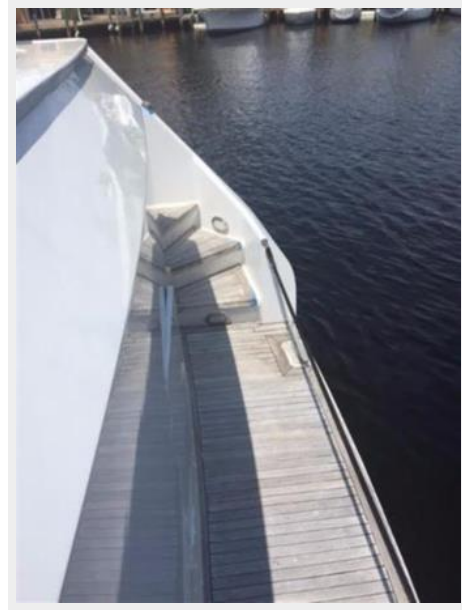
CREWS' QUARTERS - Looking fwd to Vee-Berth S/Room

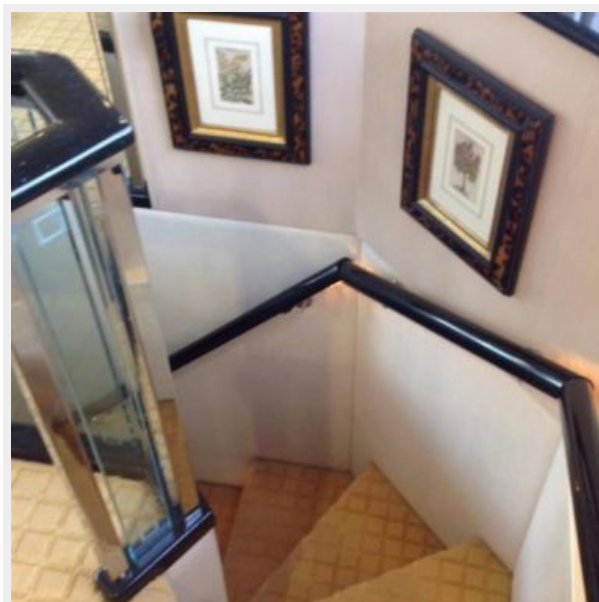
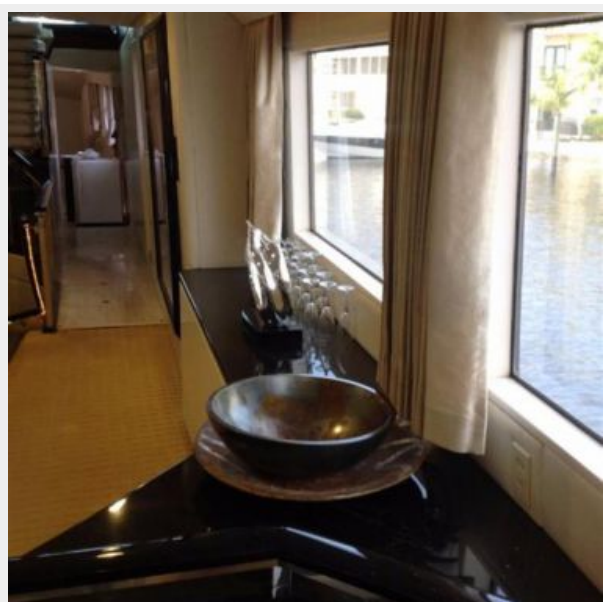


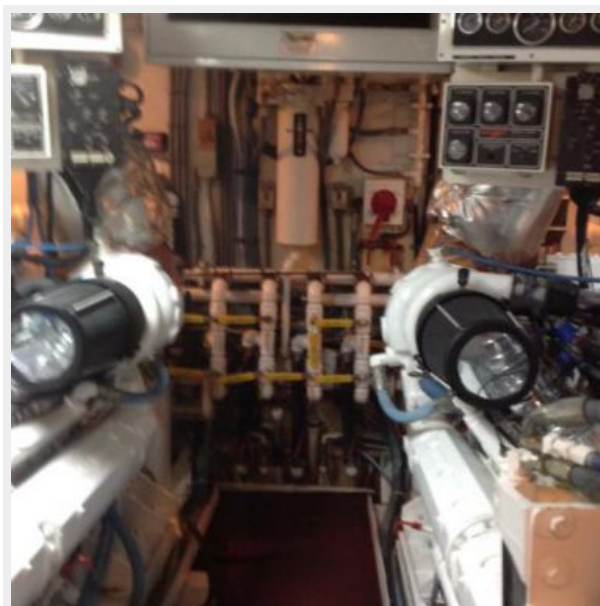
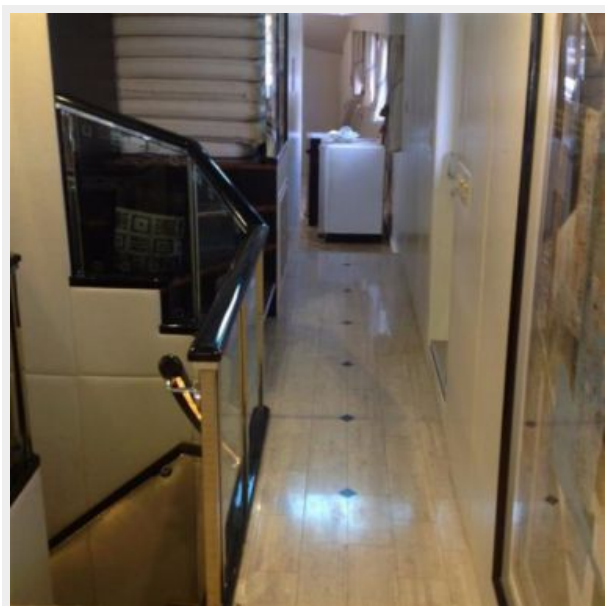


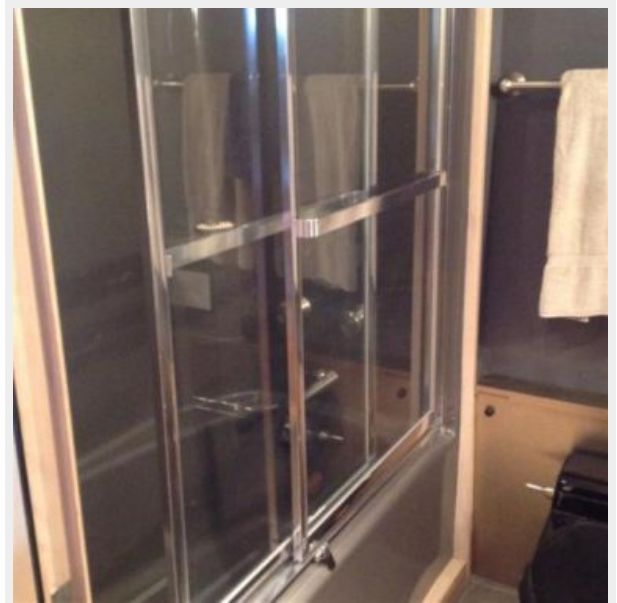
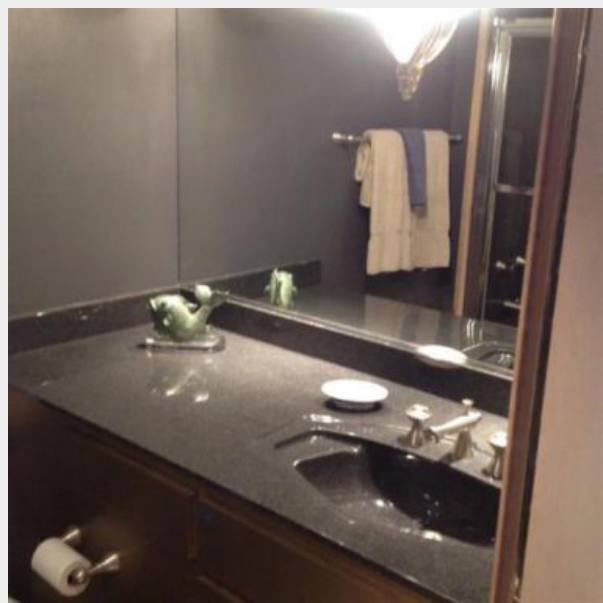
EXTERIOR - Port Walkway - Looking Forward

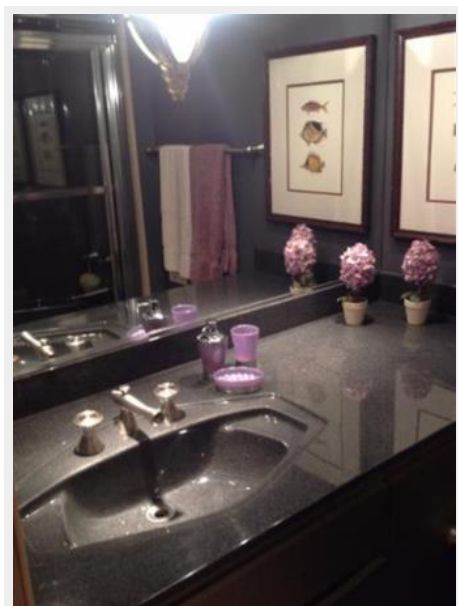


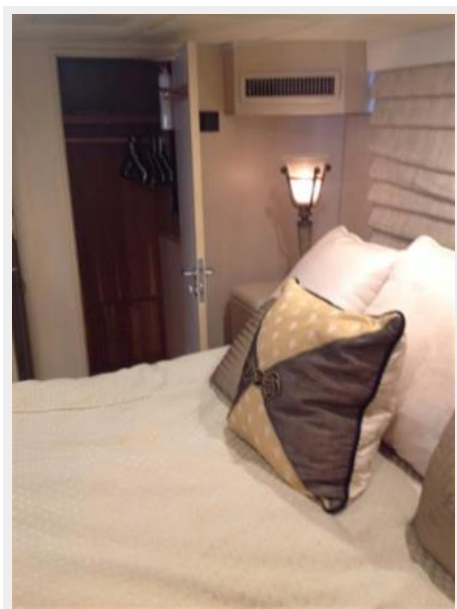


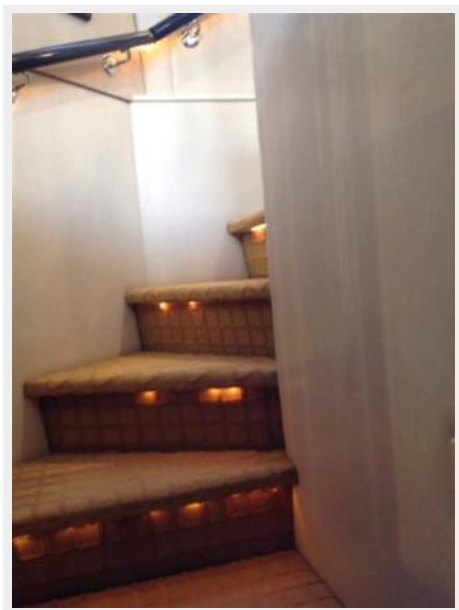












КОНТАКТЫ

Андрей Шестаков (Andrey Shestakov) – ведущий яхтенный брокер отдела продаж яхт и судов компании Shestakov Yacht Sales Inc. Официальный представитель Shestakov Yacht Sales Inc. для русскоговорящих клиентов в центральном офисе компании в Майами/Форт Лодердейл/Флорида/США.

Контактная информация

Email: andrey@shestakovyachtsales.com

Web: shestakovyachtsales.com

Телефоны

Краснодарский край: **+7(918)465-66-44**

США, Майами, Флорида: **+1(954)274-4435**

Время работы

Понедельник – Суббота: **9:00 - 21:00**
EDT

Воскресенье: **Закрито**

Адрес



Harbour Towne Marina, 850 NE 3rd St,
STE 213, Dania, FL 33004