

NO NAME — BERTRAM



Судостроитель: BERTRAM

Год постройки: 2005

Модель: Катер для спортивной рыбалки

Цена: ЦЕНА ЯХТЫ ПО ЗАПРОСУ

Местонахождение: United States

Длина общая: 57' 0" (17.37m)

Ширина: 16' 9" (5.11m)

Макс. осадка: 5' 3" (1.60m)

Крейс. скорость: 30 Kts. (35 MPH)

Макс. скорость: 37 Kts. (43 MPH)

Купить **No Name — BERTRAM** а также выбрать подходящую вам яхту из нашего каталога яхт вам поможет опытный яхтенный брокер Андрей Шестаков. На сегодняшний день компания **Shestakov Yacht Sales Inc.** имеет большое количество яхт в собственном списке продаж, а также тесно сотрудничает со всеми крупными яхтенными производителями по всему миру.

Для того чтобы купить яхту **No Name — BERTRAM** а также проконсультироваться по любому вопросу связанному с покупкой, продажей, чартером яхт позвоните по телефону **+7(918)465-66-44**.

ОГЛАВЛЕНИЕ

ОГЛАВЛЕНИЕ	2
ХАРАКТЕРИСТИКИ	3
Обзор	3
Основная информация	3
Размеры	3
Скорость, вместимость и масса	3
Размещение	3
Корпус и палуба	4
Информация о двигателе	4
ПОДРОБНОЕ ОПИСАНИЕ	5
Features	5
Manufacturer Provided Description	5
Vessel Walkthrough	6
Fly Bridge	6
Cockpit	6
Engine Room	7
Исключения	7
Отказ от ответственности	7
ФОТОГРАФИИ	8
КОНТАКТЫ	19
Контактная информация	19
Телефоны	19
Время работы	19
Адрес	19

ХАРАКТЕРИСТИКИ

Обзор

This Bertram is clean, clean, clean! Vessel is stored beneath a shed. Recent yearly maintenance performed, teak decks have been sanded and are a beautiful gold. Bottom job just completed, Caterpillar complete engine service, new turbos, oil change and under water gear recently serviced. Professional captain & shipyard maintained. Runs very strong at 37 knots, stable and dry.

Основная информация

Тип судна: Катер для спортивной рыбалки

Модельный год: 2005

Год постройки: 2005

Страна: United States

Размеры

Длина общая: 57' 0" (17.37m)

Ширина: 16' 9" (5.11m)

Макс. осадка: 5' 3" (1.60m)

Скорость, вместимость и масса

Крейс. скорость: 30 Kts. (35 MPH)

Крейсерская скорость поворота: 1950 Kts.

Макс. скорость: 37 Kts. (43 MPH)

Макс. скорость поворота: 2350 Kts.

Водоизмещение: 76073 Pounds

Вместимость воды: 250 Gallons

Объем топливного бака: 1585 Gallons

Размещение

Всего кают: 3

Всего ком. состава: 3

Корпус и палуба

Материал корпуса: Fiberglass

Информация о двигателе

Двигатели: 2

Производитель: CAT

Модель: C32A

Тип двигателя: Inboard

Тип топлива: Diesel

ПОДРОБНОЕ ОПИСАНИЕ

Features

Electronics

- Radar
- Repeater(s) - Northstar 6000i
- TV Set
- Navigation Center - Furuno Nav Net 12" with dual 15" displays
- Autopilot - Furuno RD 30
- Radio - CI with JL Audio Speakersarion CMD 4
- Compass - Ritchie
- CD Player
- GPS
- Cockpit Speakers - Clarion stereo with JL Audio speakers
- VHF - Dual Icom M602

Inside Equipment

- Bow Thruster - SidePower
- Washing Machine - Malber
- Electric Bilge Pump
- Microwave Oven
- Marine Head - Techma
- Air Conditioning
- Heating
- Hot Water
- Refrigerator - Sub Zero 700 BL Fridges
- Battery Charger

Electrical Equipment

- Shore Power Inlet - Dual Cable Masters
- Generator - Twin Kohler

Outside Equipment/Extras

- Teak Cockpit
- Davit(s) - Marquipt 1500

Manufacturer Provided Description

In the Bertram tradition of superior styling, performance and comfort, Bertram once again

provides superior boating pleasure and superior long-term value. A cockpit measuring 147 sq.ft. covered in premium grade teak makes the Bertram 570 battle ready, and is fitted with an oversized transom door with padded coaming and gate in anticipation of your tournament class deep-water catch. A versatile bait & tackle center with sink, salt and fresh water faucets, cutting board, extra large top loading freezer and circulating baitwell, all standard equipment, serve to enhance the pleasure of the sport. Offering standard and optional layouts throughout the interior, Bertram ensures that good living will be as inevitable as good fishing. A 16'11" beam affords a spacious and beautifully appointed entertainment area.

Vessel Walkthrough

Entering the salon there is a large couch to port with an unobstructed view of the Galley and dining area. This open room design gives the salon an immense feel. The interior decor is very traditional with high gloss cherry woods and deep greens. There is a nice salon table with a wine cooler built in and the dinette area gives additional seating while clearly separating the entertaining area from the usefulness of this eatery. The galley is very open with a distressed wood teak and holly flooring and Sub Zero fridge and freezer drawers. Moving down the main companionway, the interior walls are covered with ostrich patterned leather with cherry gloss accents. There is a built in stackable washer & dryer in this companionway as well. The master is to port and has an oversized bed with a large head / shower. and there is a large Sharp television. All closets are teak lined and the table tops are covered in a high gloss cherry burly wood. There is a bunk room to starboard with twin bunks centered by a small coffee table. Forward is the VIP with an over under set up and all interior appointments follow through.

Fly Bridge

Siting on the dual custom Blue water Helmschairs, the immense dashboard on the vessel raises with the flick of a switch. The Furuno Navigation systems allows you to personalize your settings with a centered 12" display and two 15" displays. Dual ACR search lights provide navigation aid and a side power thruster eases maneuverability. Overhead are dual Miya Enock teaser reels and a secondary electronics pod. There are grab rails running along the overhead for safety transitioning into the large seating area forward of the helm. There is an overhead rod & reel storage area and ample storage boxes. A very thoughtful and well laid out fly bridge.

Cockpit

The cockpit of this vessel is covered in premium grade teak as well as the gunwales and entry steps. here is an aft gunwale fish box as well as an oversized in deck kill box. There is a large live well and oversized bait freezer. A sink and tackle drawers also compliment this cockpit and overhead there is a custom Pipewelders tower with dual quad Rupp outriggers. Ample rod holders and port and starboard built in storage boxes also make this a truly easy, workable space. Dual cable masters extend shore cords with ease and convenience.

Engine Room

The engine room is a great workable area very well laid out and thoughtfully designed. All strainers are marked and placed beneath clear plexiglass partitions specifically designed for their use. There is a machinery space just aft of the ladder which holds the twin Kohler gensets. All racors are easily accessible and the entire engine room is coated in high gloss white urethane which makes cleaning and maintenance a breeze. Water pumps are all Mach 5's and Mastervolt chargers power the D/C system. There is a closed circuit television camera to keep an eye on things while underway as well.

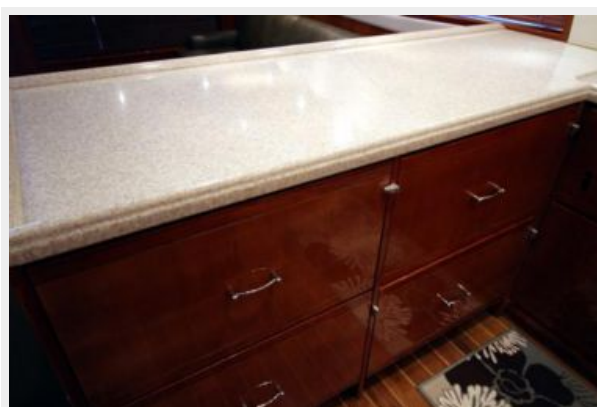
Исключения

При продаже яхты исключаются личные вещи владельца.

Отказ от ответственности

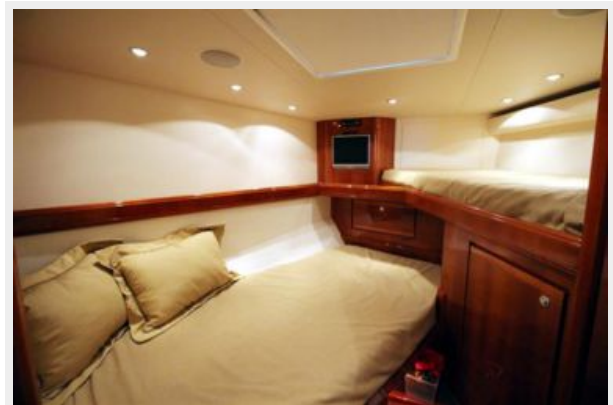
Компания предоставляет описание судна или яхты добросовестно, но не может гарантировать точность этой информации, а также не ручается за техническое состояние. Покупатель должен проинструктировать своих агентов или оценщиков исследовать представленную информацию более подробно, по собственному желанию. Продажа судна или яхты, изменение цены или снятие с продажи будет происходить без предварительного уведомления.

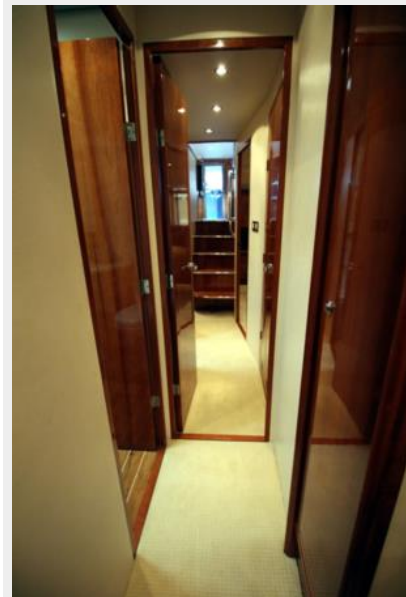
ФОТОГРАФИИ























КОНТАКТЫ

Андрей Шестаков (Andrey Shestakov) – ведущий яхтенный брокер отдела продаж яхт и судов компании Shestakov Yacht Sales Inc. Официальный представитель Shestakov Yacht Sales Inc. для русскоговорящих клиентов в центральном офисе компании в Майами/Форт Лодердейл/Флорида/США.

Контактная информация

Email: **andrey@shestakovyachtsales.com**

Web: shestakovyachtsales.com

Телефоны

Краснодарский край: **+7(918)465-66-44**

США, Майами, Флорида: **+1(954)274-4435**

Время работы

Понедельник – Суббота: **9:00 - 21:00**
EDT

Воскресенье: **Закрито**

Адрес



Harbour Towne Marina, 850 NE 3rd St,
STE 213, Dania, FL 33004