

## SERENDIPITY — BENETTI



**Судостроитель:** BENETTI

**Год постройки:** 2012

**Модель:** Моторная яхта

**Цена:** **ЦЕНА ЯХТЫ ПО ЗАПРОСУ**

**Местонахождение:** Italy

**Длина общая:** 105' 0" (32.00m)

**Ширина:** 23' 5" (7.14m)

**Крейс. скорость:** 12 Kts. (14 MPH)

**Макс. скорость:** 15 Kts. (17 MPH)

Купить **SERENDIPITY — BENETTI** а также выбрать подходящую вам яхту из нашего каталога яхт вам поможет опытный яхтенный брокер Андрей Шестаков. На сегодняшний день компания **Shestakov Yacht Sales Inc.** имеет большое количество яхт в собственном списке продаж, а также тесно сотрудничает со всеми крупными яхтенными производителями по всему миру.

Для того чтобы купить яхту **SERENDIPITY — BENETTI** а также проконсультироваться по любому вопросу связанному с покупкой, продажей, чартером яхт позвоните по телефону **+7(918)465-66-44**.

# ОГЛАВЛЕНИЕ

---

ОГЛАВЛЕНИЕ	2
ХАРАКТЕРИСТИКИ	4
Обзор	4
Основная информация	5
Размеры	5
Скорость, вместимость и масса	5
Размещение	5
Корпус и палуба	6
Информация о двигателе	6
ФОТОГРАФИИ	7
under way	7
under way	7
salon shoot 1	7
dry dock	7
saloon shot 2	7
dining	7
master cabin on main deck	8
VIP cabin	8
twin cabin	8
wheelhouse	8
helm	8
main deck aft	8
upper deck	9
КОНТАКТЫ	10
Контактная информация	10
Телефоны	10
Время работы	10
Адрес	10



# ХАРАКТЕРИСТИКИ

## Обзор

**DESCRIPTION** The Benetti 105 Tradition is a 32 meter super-yacht featuring all the characteristics of a mega yacht, blending tradition with innovation. This Benetti 105 Tradition was delivered in the early 2012 and is presently in amazing condition and few hours for a displacement yacht. One of a kind, its compact dimensions and well-designed layout of the Benetti 105 Tradition, enclose design solutions, technical equipment and practical, comfortable spaces typical of much larger yachts. She features three and a half decks; however the sundeck being very large and practical, it guarantees the same comfort as a whole deck. The yacht has a permanent crew and professionally maintained, viewings are highly recommended.

**MAIN CHARACTERISTICS** Builder: Benetti SpA (Italy) Type: Tri-Deck Hull Material: Fiberglass Hull Shape: Semi-Displacement Superstructure: Fiberglass Decks: Teak Interior By: SFL Design LOA: 31.75 m (104' 2") Beam: 7.16 m (23' 5") Maximum Draft: 1.91 m (6' 3") Full Load Displacement: 160 T Flag/Registration: BVI Lying: Italy PROPULSION Engine Brand: Caterpillar Year Built: 2010 Engine Model: C18 ACERT Engine Type: Inboard Engine/Fuel Type: Twin Diesel Engine Hours: 990 (Oct 2015) Drive Type: Shaft Engine Power: 2 x 1002 Hp (2 x 747 kW) @ 2300 rpm Cruising Speed: 12 knots Maximum Speed: 15 knots Range at economic speed of 10 knots: 2,000 Nautical Miles Gear Box: 2 x REIJNTES WAF 344 Propellers: 2 x Five fixed blades made in nickel-aluminum-bronze TANKAGE Fuel Capacity: 21,500 l / 5679.70 USG Water Capacity: 3,500 l / 924.60 USG Grey and black water capacity: 3,000 l / 792.52 USG

**ACCOMMODATION** Number of cabins: 5 Number of guest bathrooms: 6 Accommodation for Owner & Guests: 10 persons in 5 cabins Guest cabin configuration: Master cabin on main deck with ensuite facility 2 x VIP Double cabins on lower deck with ensuite facilities 2 x Twin guest cabins on lower deck with ensuite facilities Day head on main deck Accommodation for Crew: 5 persons in 3 cabins Crew bathrooms: 3

**NAVIGATION AND ELECTRONICS** Navigation Upgrades to standard (excluding nightvision) Gyro Compass 1 x Plath Navigat XMKII Magnetic compass 1 x Plath (180 mm diameter) Echo sounder 1 x Furuno Log-speedometer 1 x Furuno Autopilot 1 x Navipilot VHF Radar Detector VCR Navigation center Radar FURUNO 1954 X BAND 72 Nautical Miles GPS GPRS phone SSB 1 x Sailor Navtex 1 x Navtex system PABX RX-TDA30 SAT COM 1 x V-sat 1 x Inmarsat C Computer Radio Wind speed and direction Plotter Depthsounder Repeater(s)

**ENTERTAINMENT EQUIPMENT** BEST (Benetti Exclusive Sea Technology) integrated System for Audio/Video (with main server, local server and accessories) DOMOTIC integrated with BEST Blu-ray CCTV Remote function Master and secondary I-Pad to control the above Upgrade internal speakers to B&W Additional screens Cockpit speakers Upper deck speakers Sundeck speakers DVD players in saloon, upper deck and all cabins CD players in saloon, upper deck and all cabins TV sets in saloon, upper deck and all cabins Satellite TV system Upgraded sound system throughout

**INSIDE EQUIPMENT** Air conditioning Bow thruster Stern thruster Sea water pump Fresh water maker: 1 x Reverse osmosis Idromar 320 l/h Hot water Air compressor Marine head Electric bilge pump Manual bilge pump Battery charger Black water tank Grey water tank

**GALLEY EQUIPMENT** Oven Dishwasher Refrigerator Deep freezer Microwave oven Washing machine Ice box Ice maker Stove Cooking plates Extractor Sinks

Garbage compactor Coffee machine ELECTRICAL EQUIPMENT Generators: 2 x Kohler 50 kW, 230VAC, 3ph, 50 Hz (1500 hrs Oct 2010) Electrical System: 230 VAC / 3 phase / 50 Hz system and 24 VDC system Boiler s: 2 x Electric hot water stainless steel (120 liters each) Inverter Shore power inlet Battery charger OUTSIDE EQUIPMENT / EXTRAS Stabilizers: VT Naiad Marine Hydraulic system 2 x Windlasses 2 x Anchors Davits Jacuzzi on sundeck Teak cockpit Teak sidedecks 2 x Mooring winches Liferaft Cockpit shower Wind generator Cockpit table Radar reflector Solar panel Cockpit cushions Swim platform Swimming ladder Hydraulic gangway Lazarette Tender garage fitting tender and jet-ski COVERS Winterizing covers Bimini Top TENDERS Tender: Williams 445 turbo diesel Jet Ski: KAWASAKI STX-15

## Основная информация

**Тип судна:** Моторная яхта

**Подкатегория:** Водоизмещение

**Модельный год:** 2012

**Год постройки:** 2012

**Страна:** Italy

## Размеры

**Длина общая:** 105' 0" (32.00m)

**Ширина:** 23' 5" (7.14m)

## Скорость, вместимость и масса

**Крейс. скорость:** 12 Kts. (14 MPH)

**Макс. скорость:** 15 Kts. (17 MPH)

**Водоизмещение:** 352739.6192 Pounds

**Объем топливного бака:** 5679.699118 Gallons

## Размещение

**Всего кают:** 5

**Спальные места:** 10

**Всего ком. состава:** 6

**Каюты экипажа:** 3

**Спальных мест экипажа:** 5

**Комм. состав экипажа:** 3

## Корпус и палуба

---

**Материал корпуса:** GRP

**Комплектация корпуса:** Displacement w/  
Bulbous Bow

## Информация о двигателе

---

**Двигатели:** 2

**Производитель:** Caterpillar

**Модель:** C18 Acert

**Тип двигателя:** Inboard

**Тип топлива:** Diesel

# ФОТОГРАФИИ

**under way**



**under way**



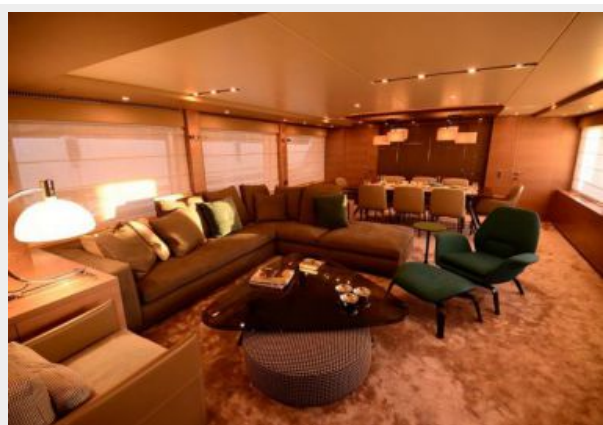
**dry dock**



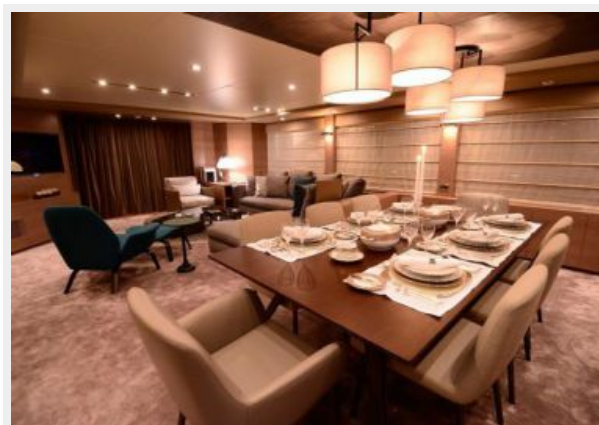
**salon shoot 1**



**saloon shot 2**



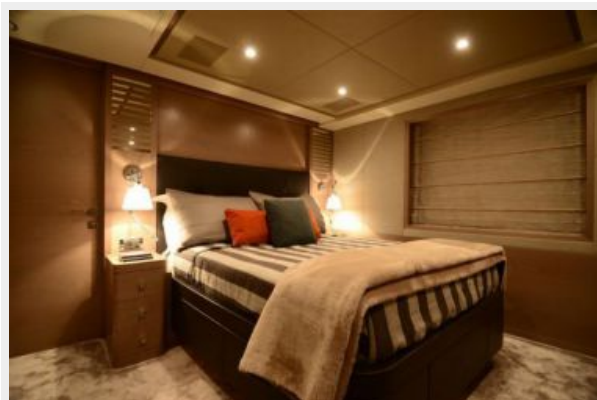
**dining**



**master cabin on main deck**



**VIP cabin**



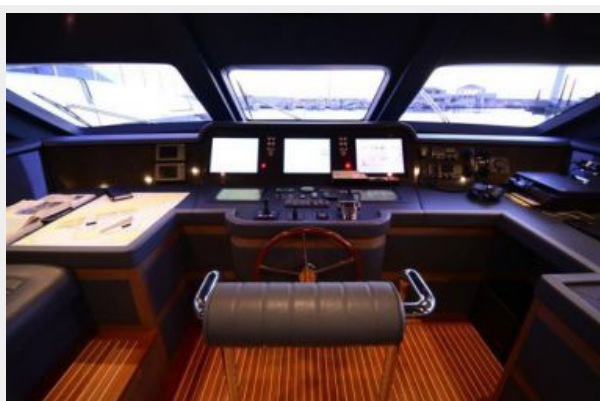
**twin cabin**



**wheelhouse**



**helm**

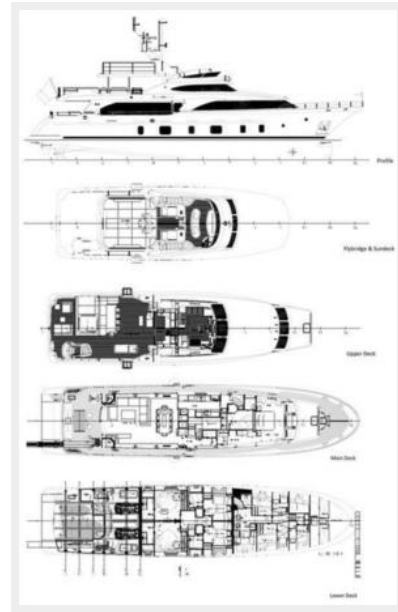


**main deck aft**





### upper deck



# КОНТАКТЫ

Андрей Шестаков (Andrey Shestakov) – ведущий яхтенный брокер отдела продаж яхт и судов компании Shestakov Yacht Sales Inc. Официальный представитель Shestakov Yacht Sales Inc. для русскоговорящих клиентов в центральном офисе компании в Майами/Форт Лодердейл/Флорида/США.

## Контактная информация

Email: [andrey@shestakovyachtsales.com](mailto:andrey@shestakovyachtsales.com)

Web: [shestakovyachtsales.com](http://shestakovyachtsales.com)

## Телефоны

Краснодарский край: **+7(918)465-66-44**

США, Майами, Флорида: **+1(954)274-4435**

## Время работы

Понедельник – Суббота: **9:00 - 21:00**  
EDT

Воскресенье: **Закрито**

## Адрес



Harbour Towne Marina, 850 NE 3rd St,  
STE 213, Dania, FL 33004