

CONNIPTION VI — VENTURE BOAT COMPANY



Судостроитель: [Venture Boat Company](#)

Год постройки: 2009

Модель: Яхты с центральной консолью

Цена: ЦЕНА ЯХТЫ ПО ЗАПРОСУ

Местонахождение: United States

Длина общая: 39' 0" (11.89m)

Ширина: 10' 8" (3.25m)

Макс. осадка: 2' 7" (0.79m)

Купить **Connption VI — Venture Boat Company** а также выбрать подходящую вам яхту из нашего каталога яхт вам поможет опытный яхтенный брокер Андрей Шестаков. На сегодняшний день компания **Shestakov Yacht Sales Inc.** имеет большое количество яхт в собственном списке продаж, а также тесно сотрудничает со всеми крупными яхтенными производителями по всему миру.

Для того чтобы купить яхту **Connption VI — Venture Boat Company** а также проконсультироваться по любому вопросу связанному с покупкой, продажей, чартером яхт позвоните по телефону **+7(918)465-66-44**.

ОГЛАВЛЕНИЕ

ОГЛАВЛЕНИЕ	2
ХАРАКТЕРИСТИКИ	4
Обзор	4
Основная информация	4
Размеры	4
Скорость, вместимость и масса	5
Размещение	5
Корпус и палуба	5
Информация о двигателе	5
ПОДРОБНОЕ ОПИСАНИЕ	6
Helm Station	6
Cuddy Cabin	6
Cockpit	6
Engines	7
Исключения	7
Отказ от ответственности	7
ФОТОГРАФИИ	8
Bottom, Port Side	8
Bottom, Port Side	8
Yamaha F350	8
Cuddy/Fridge	8
Electrical Panel	8
Port Cuddy	9
V-Berth	9
AC	9
Sink/Storage Cabinet	9
Microwave/Sink	9
Forward Seating	10

Hardtop	10
Head/Rod Storage	10
Helm	10
Refrigerated Fish Box	11
12 Volt Freezer	11
Additional Cooler	11
Pompanette Fighting Chair	11
Transom	12
Live Well	12
Swim Ladder	12
Tackle Storage	12
Raymarine E 120, Port	13
Raymarine E 120, Starboard	13
Bow Thruster	13
Foot Rest Storage	13
Helm Seat	13
Outriggers	14
Rocket Launcher	14
Radar	14
Rupp Outrigger	14
КОНТАКТЫ	15
Контактная информация	15
Телефоны	15
Время работы	15
Адрес	15

ХАРАКТЕРИСТИКИ

Обзор

Huge Reduction, Only \$199,000.

2015 Triple Axle Trailer Included!

2009 Venture 39 Cuddy

50 MPH Boat!

Stored On A Lift Since New. 1 Owner, Loaded With Options.

- Twin Yamaha F350 4 Strokes.
- Dual Raymarine E 120 Plotters with Radar.
- Raymarine Autopilot.
- Side-Power Bow Thruster.
- Westerbeke Generator.
- Air Conditioning.
- Refrigerated Fix Box.
- Rupp Outriggers.
- Transom Live Well.
- 110 Volt Deep Freezer in Cockpit.
- High Speed Bennett Trim Tabs.
- Spare Props.
- Triple Axle Trailer - 2015
- Lots of Seating and Much More. Click Full Specs for performance data.

Основная информация

Тип судна: Яхты с центральной консолью **Модельный год:** 2009

Год постройки: 2009

Страна: United States

Размеры

Длина общая: 39' 0" (11.89m)

Ширина: 10' 8" (3.25m)

Макс. осадка: 2' 7" (0.79m)

Скорость, вместимость и масса

Вместимость воды: 50 Gallons

Вместимость сточного бака: 11 Gallons

Объем топливного бака: 550 Gallons

Размещение

Всего кают: 1

Всего ком. состава: 1

Корпус и палуба

Материал корпуса: Fiberglass

Информация о двигателе

Двигатели: 2

Производитель: Yamaha

Модель: LF350 TUR

Тип двигателя: Outboard

Тип топлива: Gas/Petrol

ПОДРОБНОЕ ОПИСАНИЕ

Helm Station

- Dual Raymarine E 120s with open array radar.
- Raymarine Autopilot.
- Icom VHF. IC M-504
- 4 digital Yamaha gauges.
- ACR spotlight.
- Side-Power bow thruster.
- Bennett trim tabs.
- Ritchie compass.
- Seastar hydraulic steering.
- Sony stereo remote.
- Yamaha controls.
- Head access is below the helm station with additional rod storage.
- There is also a freshwater shower in the head. Cold water only.
- Access to battery switches and electronics through head.
- Full aluminum and fiberglass hard top with opening hatch.
- Rupp Z-30 outriggers.
- 4 speakers mounted in hard top and 2 in gunwale.
- Spreader lights and stainless rocket launchers on aft end of hard top.
- Life raft is mounted on top.
- Line storage under foot rest on helm.

Cuddy Cabin

- Large v-shaped seating area with wooden table that drops to form berth.
- 2 speakers are mounted on the forward bulkhead.
- Stainless sink and faucet to starboard with a GE microwave mounted above.
- Wood cabinetry with additional storage below.
- Isotherm fridge and electrical panel are to port with AC control forward.
- She is equipped with a Westerbeke generator and reverse cycle air conditioning/heat for the cabin and head.

Cockpit

- The 39 boasts a great layout that is great for fishing and cruising.
- There is seating for 4 just forward of the helm and a huge cockpit area that any angler would appreciate.
- There is tons of storage in the cockpit sole with easy access to all systems.

- Just aft of the helm seat there is a very large refrigerated fish box.
- To the aft of the fish box is the generator compartment and additional storage.
- Under the helm seat is a large tackle storage area with 2 drawers and additional shelving.
- The live well is located in the transom next to the fresh and saltwater wash down basin.
- The transom opens for easy access on the port side.
- Pompanette fighting chair with cover.
- 110 volt deep freezer to port and additional cooler to starboard.
- Fresh and raw water wash downs in transom bait prep area as well as under gunwale.

Engines

- Starboard Engine: 1003598
- Port Engine: 1001521
- Yamaha F 350 4 Strokes.
- Flywheel issue addressed under warranty by Yamaha.
- Westerbeke Generator with 797 Hours.

Исключения

При продаже яхты исключаются личные вещи владельца.

Отказ от ответственности

Компания предоставляет описание судна или яхты добросовестно, но не может гарантировать точность этой информации, а также не ручается за техническое состояние. Покупатель должен проинструктировать своих агентов или оценщиков исследовать представленную информацию более подробно, по собственному желанию. Продажа судна или яхты, изменение цены или снятие с продажи будет происходить без предварительного уведомления.

ФОТОГРАФИИ

Bottom, Port Side



Bottom, Port Side



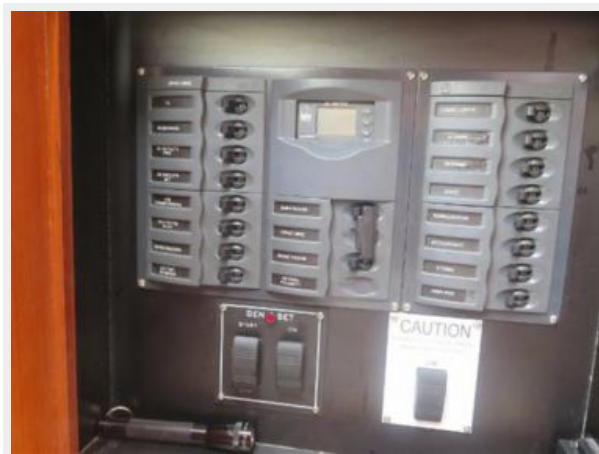
Yamaha F350



Cuddy/Fridge



Electrical Panel



Port Cuddy



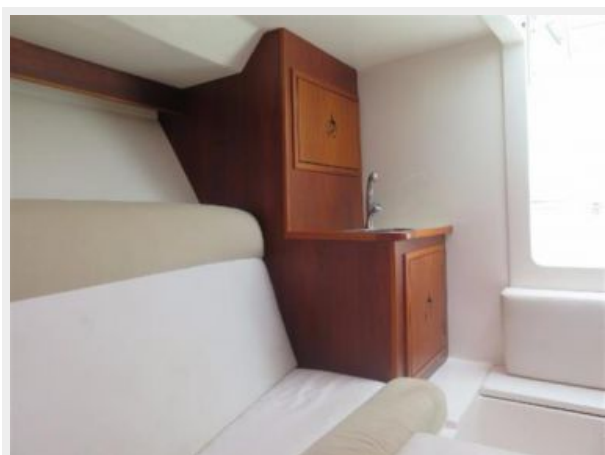
V-Berth



AC



Sink/Storage Cabinet



Microwave/Sink



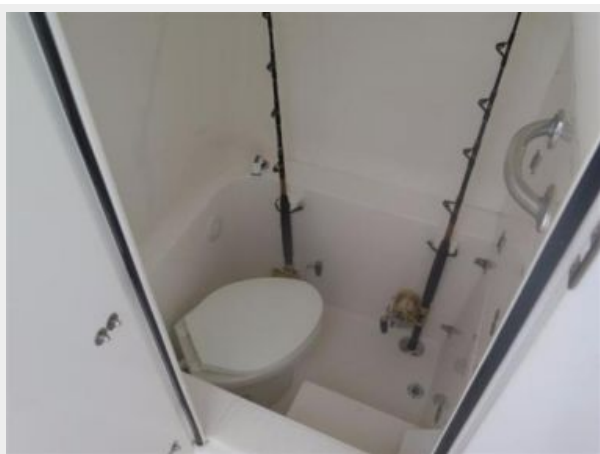
Forward Seating



Hardtop



Head/Rod Storage



Helm



Refrigerated Fish Box



12 Volt Freezer



Additional Cooler



Pompanette Fighting Chair



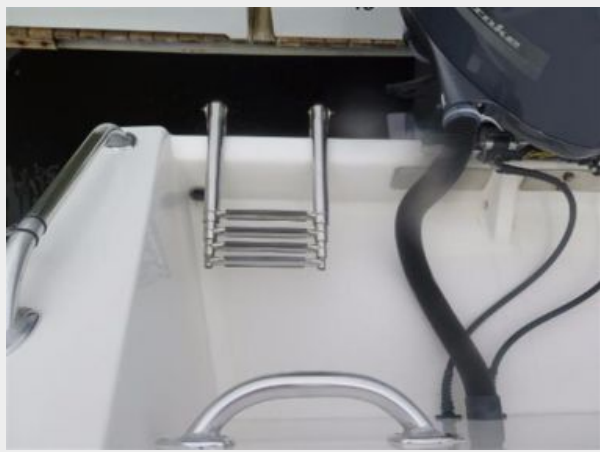
Transom



Live Well



Swim Ladder



Tackle Storage



Raymarine E 120, Port



Raymarine E 120, Starboard



Bow Thruster



Foot Rest Storage



Helm Seat



Outriggers



Rocket Launcher



Radar



Rupp Outrigger



VENTURE
YAMAHA

Performance Bulletin

YF041 PB VEN 2800hp 1 F350TXR 8-05-07 000 Test Date: 5/05/07

RPM	MPH	GPH	MPG
1500	8.8	3.7	1.47
1800	9.8	5.3	1.27
2000	11.4	11.7	0.97
2200	13.2	17.6	0.75
2400	15.2	27.2	0.55
2600	17.5	39.2	0.45
3000	24.5	57.4	0.43
3200	28.2	66.6	0.42
3400	32.3	57.5	0.51
3600	34.2	60.8	0.56

F350TXR / LF350TXR

Venture 39 Open

Length	39' 0"
Beam	11' 0"
Dry Weight	2,080 lbs.
Max HP	1,200
Fuel Capacity	100 gallons
Weight on Deck	12,170 lbs.

Yamaha F350TXR / LF350TXR

Displacement	300
Fuel Induction	Electronic Fuel Injection
Stroke	22.2 in.
Weight	690 lbs.
Color	White
Mounting Height	1.75
Propeller	40

Propeller

Series	Deluxer Series 5L
Stroke/Pitch	15-12 x 20
Yamaha Part #	5AW-42P4-02-02 / 5AW-42P4-02-02

Test Conditions

Number of Passes	5
Air Temperature	87° F
Water Temperature	87° F
Wave Level	Flat
Wind Velocity	0-3 mph

Comments:
Test was performed at 10' depth of full sea surface. SeaRise Trip, 100% at the 10' depth.

Notes:
1. All test results are based on the test results. 2. All test results are based on the test results. 3. All test results are based on the test results. 4. All test results are based on the test results. 5. All test results are based on the test results.

КОНТАКТЫ

Андрей Шестаков (Andrey Shestakov) – ведущий яхтенный брокер отдела продаж яхт и судов компании Shestakov Yacht Sales Inc. Официальный представитель Shestakov Yacht Sales Inc. для русскоговорящих клиентов в центральном офисе компании в Майами/Форт Лодердейл/Флорида/США.

Контактная информация

Email: andrey@shestakovyachtsales.com

Web: shestakovyachtsales.com

Телефоны

Краснодарский край: **+7(918)465-66-44**

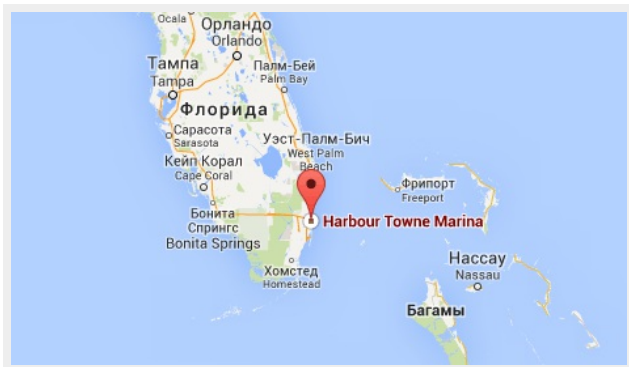
США, Майами, Флорида: **+1(954)274-4435**

Время работы

Понедельник – Суббота: **9:00 - 21:00**
EDT

Воскресенье: **Закрито**

Адрес



Harbour Towne Marina, 850 NE 3rd St,
STE 213, Dania, FL 33004