

## MORIN SUN — GRADY WHITE



**Судостроитель:** GRADY WHITE

**Год постройки:** 2007

**Модель:** Катер для спортивной рыбалки

**Цена:** **ЦЕНА ЯХТЫ ПО ЗАПРОСУ**

**Местонахождение:** United States

**Длина общая:** 33' 0" (10.06m)

**Ширина:** 11' 7" (3.53m)

**Мин. осадка:** 2' 2" (0.66m)

**Крейс. скорость:** 28 Kts. (32 MPH)

**Макс. скорость:** 35 Kts. (40 MPH)

Купить **MORIN SUN — GRADY WHITE** а также выбрать подходящую вам яхту из нашего каталога яхт вам поможет опытный яхтенный брокер Андрей Шестаков. На сегодняшний день компания **Shestakov Yacht Sales Inc.** имеет большое количество яхт в собственном списке продаж, а также тесно сотрудничает со всеми крупными яхтенными производителями по всему миру.

Для того чтобы купить яхту **MORIN SUN — GRADY WHITE** а также проконсультироваться по любому вопросу связанному с покупкой, продажей, чартером яхт позвоните по телефону **+7(918)465-66-44**.

# ОГЛАВЛЕНИЕ

---

ОГЛАВЛЕНИЕ	2
ХАРАКТЕРИСТИКИ	4
Обзор	4
Основная информация	4
Размеры	4
Скорость, вместимость и масса	4
Размещение	4
Корпус и палуба	5
Информация о двигателе	5
ПОДРОБНОЕ ОПИСАНИЕ	6
Accommodations	6
Head, Starboard	6
Galley, Port	6
Helm / Electronics and Navigation	6
Deck	7
Engine and Mechanical Equipment	7
Electrical System / Equipment	7
Cockpit / Fishing Equipment	7
Exclusions	7
Salesman's Comments	7
Исключения	8
Отказ от ответственности	8
ФОТОГРАФИИ	9
Profile 2	9
Accommodations 1	9
Accommodations 2	9
Accommodations 3	9
Accommodations 4	9

---

Accommodations 5	9
Head 1	10
Head 2	10
Galley	10
Helm / Electronics & Navigation 1	10
Helm / Electronics & Navigation 2	10
Helm / Electronics & Navigation 3	10
Helm / Electronics & Navigation 4	11
Helm / Electronics & Navigation 5	11
Helm / Electronics & Navigation 6	11
Helm / Electronics & Navigation 7	11
Deck 1	11
Deck 2	11
Deck 3	12
Deck 4	12
Deck 6	12
Deck 5	12
Electrical System / Equipment - Distribution Panel	13
Cockpit / Fishing Equipment 1	13
Cockpit / Fishing Equipment 2	13
Cockpit / Fishing Equipment 3	13
КОНТАКТЫ	14
Контактная информация	14
Телефоны	14
Время работы	14
Адрес	14

---

# ХАРАКТЕРИСТИКИ

## Обзор

*This 33' Grady White is a well appointed Express ready to fish or cruise. It features a nice Cabin with a full Galley, forward V-berth, full Head with shower and a large aft berth. This is a very well maintained boat with low hours! ACT NOW!!!*

## Основная информация

Тип судна: Катер для спортивной рыбалки

Подкатегория: Express

Модельный год: 2007

Год постройки: 2007

Страна: United States

Кубрик: Да

## Размеры

Длина общая: 33' 0" (10.06m)

Длина палубы: 33' 0" (10.06m)

Ширина: 11' 7" (3.53m)

Мин. осадка: 2' 2" (0.66m)

## Скорость, вместимость и масса

Крейс. скорость: 28 Kts. (32 MPH)

Макс. скорость: 35 Kts. (40 MPH)

Водоизмещение: 14000 Pounds

Вместимость воды: 44 Gallons

Вместимость сточного бака: 10 Gallons

Объем топливного бака: 350 Gallons

## Размещение

Всего коек: 4

Спальные места: 4

Всего ком. состава: 1

## Корпус и палуба

---

**Материал корпуса:** Fiberglass

**Материал палубы:** Fiberglass

## Информация о двигателе

---

**Двигатели:** 2

**Производитель:** Yamaha

**Модель:** F250 4-Stroke

**Тип двигателя:** Outboard

**Тип топлива:** Gas

---

# ПОДРОБНОЕ ОПИСАНИЕ

---

## Accommodations

---

Sleeps four owners and guests. One Head with shower. The Cabin is extremely spacious for a 33' Express. The Galley is to port. To starboard there is access to the Head and a drop-down settee. The teak table will recess for additional sleeping quarters and raise quickly with a gas-assisted stantion. Forward is a large V-berth for two accented by rope lighting and has rod storage overhead. The flat-screen LCD TV is mounted on a rotating stantion, making it able to watch from either the forward V-berth or the starboard settee. The TV also has a DVD player, cable hook-up and audio / video outlet for additional accessories. Beside the TV is a Kenwood waterproof Stereo system w/ CD player, satellite radio and MP3 connection.

## Head, Starboard

---

- Sink
- Shower
- Vacu-flush head w/ 10gallon holding tank

## Galley, Port

---

- Sink
- Refrigerator
- Microwave oven
- Two-burner, electric stove

## Helm / Electronics and Navigation

---

- EPIRB
- Furuno BBW GPS
- Flush-mount transducer
- Furuno DFFI fish finder
- Simrad AP256 auto pilot
- ACR RCL 50 search light
- (2) Icom M-605 VHF radios
- Furuno BBWX1 SAT weather
- Furuno RD-30 digital depth / temp
- (2) Furuno 1920C VX2 NAV NET displays
- Stereo system with AM / FM SAT radio - Sirius equipped
- Furuno 1944C VX2 NAV NET w/ 4' open array 64mi radar

---

## Deck

---

- Hardtop
- Helm chair
- 6-man Life raft
- Three-step boarding ladder
- Fisher 2-piece winter cover
- Ample seating surrounding the Helm

---

## Engine and Mechanical Equipment

---

- Bow thruster
- Power steering
- Trim tab indicator
- Reverse cycle air conditioning / heat
- Twin Yamaha 250 hp. F-250 4-Stroke w/ 450 hrs.

---

## Electrical System / Equipment

---

- 12v DC electrical system
- 110v AC electrical system
- Fisher Panda diesel generator

---

## Cockpit / Fishing Equipment

---

- Cockpit door
- Oversized fish box
- (5) Rod holders on hardtop
- Pompanette rocket launcher w/ gimbal and (4) rod holders

---

## Exclusions

---

- Owner's personal gear and items

---

## Salesman's Comments

---

***This 33' Grady White is a well appointed Express ready to fish or cruise. It features a nice Cabin with a full Galley, forward V-berth, full Head with shower and a large aft berth. This is a very well maintained boat with low hours! ACT NOW!!!***

---

## Исключения

---

При продаже яхты исключаются личные вещи владельца.

---

## Отказ от ответственности

---

Компания предоставляет описание судна или яхты добросовестно, но не может гарантировать точность этой информации, а также не ручается за техническое состояние. Покупатель должен проинструктировать своих агентов или оценщиков исследовать представленную информацию более подробно, по собственному желанию. Продажа судна или яхты, изменение цены или снятие с продажи будет происходить без предварительного уведомления.



# ФОТОГРАФИИ

**Profile 2**



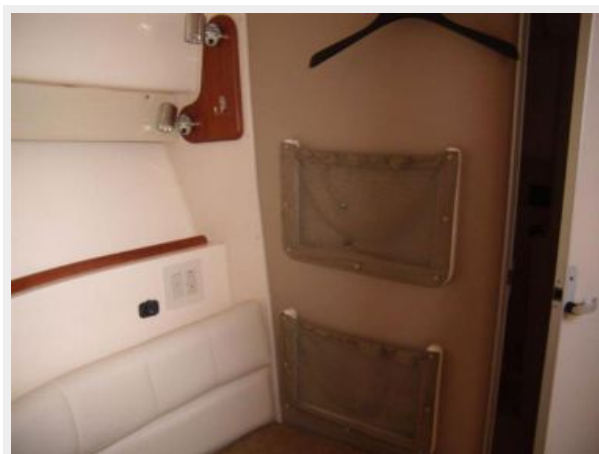
**Accommodations 1**



**Accommodations 2**



**Accommodations 3**



**Accommodations 4**



**Accommodations 5**



**Head 1**



**Head 2**



**Galley**



**Helm / Electronics & Navigation 1**



**Helm / Electronics & Navigation 2**



**Helm / Electronics & Navigation 3**



**Helm / Electronics & Navigation 4**



**Helm / Electronics & Navigation 5**



**Helm / Electronics & Navigation 6**



**Helm / Electronics & Navigation 7**



**Deck 1**



**Deck 2**



Deck 3



Deck 4



Deck 6



Deck 5



### Electrical System / Equipment - Distribution Panel



### Cockpit / Fishing Equipment 1



### Cockpit / Fishing Equipment 2



### Cockpit / Fishing Equipment 3



# КОНТАКТЫ

---

Андрей Шестаков (Andrey Shestakov) – ведущий яхтенный брокер отдела продаж яхт и судов компании Shestakov Yacht Sales Inc. Официальный представитель Shestakov Yacht Sales Inc. для русскоговорящих клиентов в центральном офисе компании в Майами/Форт Лодердейл/Флорида/США.

## Контактная информация

---

Email: [andrey@shestakovyachtsales.com](mailto:andrey@shestakovyachtsales.com)

Web: [shestakovyachtsales.com](http://shestakovyachtsales.com)

## Телефоны

---

Краснодарский край: **+7(918)465-66-44**

США, Майами, Флорида: **+1(954)274-4435**

## Время работы

---

Понедельник – Суббота: **9:00 - 21:00**  
EDT

Воскресенье: **Закрито**

## Адрес

---



Harbour Towne Marina, 850 NE 3rd St,  
STE 213, Dania, FL 33004