

## 420 SEDAN BRIDGE — SEA RAY



**Судостроитель:** SEA RAY

**Год постройки:** 2004

**Модель:** Моторная яхта

**Цена:** ЦЕНА ЯХТЫ ПО ЗАПРОСУ

**Местонахождение:** United States

**Длина общая:** 42' 0" (12.80m)

**Ширина:** 14' 3" (4.34m)

**Макс. осадка:** 3' 8" (1.12m)

Купить 420 Sedan Bridge — SEA RAY а также выбрать подходящую вам яхту из нашего каталога яхт вам поможет опытный яхтенный брокер Андрей Шестаков. На сегодняшний день компания Shestakov Yacht Sales Inc. имеет большое количество яхт в собственном списке продаж, а также тесно сотрудничает со всеми крупными яхтенными производителями по всему миру.

Для того чтобы купить яхту 420 Sedan Bridge — SEA RAY а также проконсультироваться по любому вопросу связанному с покупкой, продажей, чартером яхт позвоните по телефону **+7(918)465-66-44**.

# ОГЛАВЛЕНИЕ

ОГЛАВЛЕНИЕ	2
ХАРАКТЕРИСТИКИ	3
Обзор	3
Основная информация	3
Размеры	3
Скорость, вместимость и масса	3
Размещение	3
Корпус и палуба	4
Информация о двигателе	4
ПОДРОБНОЕ ОПИСАНИЕ	5
Vessel Description	5
Notable Exterior Features	5
Notable Interior Features	6
Galley	6
Electronics	6
Engines	7
Electrical	7
Исключения	7
Отказ от ответственности	7
ФОТОГРАФИИ	8
КОНТАКТЫ	10
Контактная информация	10
Телефоны	10
Время работы	10
Адрес	10

# ХАРАКТЕРИСТИКИ

## Обзор

No matter where you plan to go, you'll arrive in style with the 420 Sedan Bridge. From its seamless fiberglass spoiler and Sunbrella® soft top, to its graphic striping at the water line, this impressive sport yacht is sure to command attention. And thanks to the power of its twin 8.3 Cummins Diesel engines no matter where you're headed, you'll arrive ahead of the rest. It's immediately apparent that the owner has maintained this boat to the very highest standards. She's in terrific shape cosmetically and mechanically.

## Основная информация

**Тип судна:** Моторная яхта

**Подкатегория:** Flybridge

**Модельный год:** 2004

**Год постройки:** 2004

**Страна:** United States

## Размеры

**Длина общая:** 42' 0" (12.80m)

**Ширина:** 14' 3" (4.34m)

**Макс. осадка:** 3' 8" (1.12m)

**Длина привального бруса:** 42' 0"  
(12.80m)

## Скорость, вместимость и масса

**Вместимость воды:** 120 Gallons

**Вместимость сточного бака:** 42 Gallons

**Объем топливного бака:** 350 Gallons

## Размещение

**Всего коек:** 4

**Всего ком. состава:** 2

## Корпус и палуба

---

**Материал корпуса:** Fiberglass

## Информация о двигателе

---

**Двигатели:** 2

**Производитель:** Cummins

**Модель:** 8.3L 6-CTA diesel

**Тип двигателя:** Inboard

**Тип топлива:** Diesel

---

# ПОДРОБНОЕ ОПИСАНИЕ

---

## Vessel Description

---

Blue Abyss is in immaculate condition. It was a fresh water boat in Tennessee and stored under cover until 3 years ago. The exterior shines like new and has always been polished and waxed each year. The interior is in similar condition, the cherry interior wood is all like new. The engines are 450 hp 8.3L Cummins 6CTA diesels with 800 original hrs. The 600 hr service has been done. Zincs were replaced, impellers replaced, coolant flushed and filled, belts replaced, upper set gapped, oil and filter service about 50 hrs ago, airsep filters cleaned and oiled, transmission fluid replaced 50 hrs ago. The generator is a Onan and is in like new condition with low hrs. Electronics include twin Raymarine touch screen chart plotters, autopilot, digital depth finder, AIS system, FLIR infrared camera, two backup cameras, bilge camera, Raymarine radar, bow thruster with new gel battery, VHF radio with DSC, hailing system, security system, all new gel house and starting batteries, lots of extra parts for cruising the Bahamas, under water blue lights, all LED interior lights, washer/ dryer, hot water heater, central vacuum, oil change system for engines and generator, engine synchronizer, salon VHF radio, long range wireless receiver, two heads with stall showers, sinks and vacu-flush heads, 50 amp power cord adapter, magna stainless steel bbq grill, flybridge sun covers and carpeting, search light, Clarion stereo system both inside the cabin and on the flybridge and back deck, Sirius radio, sirius weather, four flat screen TV's, KVH satellite dish, DVR, XBOX with two controllers, galley with refrigerator/ freezer, microwave/ convection oven, sink, electric two burner cooktop glass stove, pantry and built in coffeemaker. The couch converts into a fold out bed, the forward berth sleeps two and the mid ship berth sleeps two. The flybridge seating can also covert into a lounging pad. The anchor is an oversized Rocna style with Lofrans windlass including fly bridge and deck controls and sun pads for lounging. There is a lot of interior storage in cedar lined closets, cabinets and lockers. The fly bridge has a complete enclosure that can be opened if desired and the back deck has a removable full cover. There is a roll control system on the back deck that holds 10 scuba tanks and there is a folding swim ladder and hot shower on the transom. It really is an awesome vessel and will fly through survey.

---

## Notable Exterior Features

---

- Stariway to bridge with drop down door
- Bow thruster
- Anchor windlass with bridge and foredeck controls
- Remote control spotlight
- Transom door
- Swim platform with SS boarding ladder
- Cockpit refrigerator

- Stainless steel BBQ
- 10 Tank roll control dive tank holders
- Underwater blue lights
- High quality dinghy chock system

---

## Notable Interior Features

---

- Dual zone reverse cycle airconditioning
- Raised dinette with swing away table
- Washer Dryer combo
- Vacu-flush toilets
- Convertible salon sofa
- Large salon engine room floor hatches
- LED interior lights
- 4 Flat screen TVs

---

## Galley

---

- Norcold dual voltage refrigerator with separate freezer
- Built in SS convection microwave oven
- 2 Burner cooktop stove
- Cherry wood galley floor
- Under stair washer dryer combo
- Molded countertops with designer accents
- Ample cabinets and storage

---

## Electronics

---

- Raymarine E-120 wide hybrid touch screen radar/plotter
- Raymarine E-90 wide hybrid touch screen radar/plotter
- Raymarine ST70 Autopilot
- ICOM IC-M504 VHF radio with DSC and loud hailer
- Sea Ray systems monitor
- AIS system
- Satellite TV receiver
- Flir night vision camera
- Back up cameras
- Engine room camera
- Sirius radio and weather
- 4 Flat screen TV (one for flybridge)

---

## Engines

---

- Twin 450 hp Cummins 6 CTA straight drive diesels with 800 hrs
- Onan 9kw diesel generator
- Glendinning engine sychronizer

---

## Electrical

---

- Onan 9kw generator
- Dual 30 amp shore power inlets with cords
- Batteries recently replaced with gel-cell batteries
- Automatic battery chargers
- Electrical panel with circuit breakers and volt & amp meters

---

## Исключения

---

При продаже яхты исключаются личные вещи владельца.

---

## Отказ от ответственности

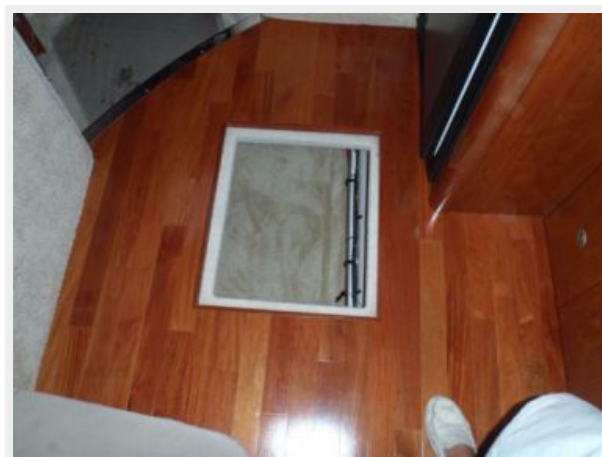
---

Компания предоставляет описание судна или яхты добросовестно, но не может гарантировать точность этой информации, а также не ручается за техническое состояние. Покупатель должен проинструктировать своих агентов или оценщиков исследовать представленную информацию более подробно, по собственному желанию. Продажа судна или яхты, изменение цены или снятие с продажи будет происходить без предварительного уведомления.

# ФОТОГРАФИИ







# КОНТАКТЫ

---

Андрей Шестаков (Andrey Shestakov) – ведущий яхтенный брокер отдела продаж яхт и судов компании Shestakov Yacht Sales Inc. Официальный представитель Shestakov Yacht Sales Inc. для русскоговорящих клиентов в центральном офисе компании в Майами/Форт Лодердейл/Флорида/США.

## Контактная информация

---

Email: [andrey@shestakovyachtsales.com](mailto:andrey@shestakovyachtsales.com)

Web: [shestakovyachtsales.com](http://shestakovyachtsales.com)

## Телефоны

---

Краснодарский край: **+7(918)465-66-44**

США, Майами, Флорида: **+1(954)274-4435**

## Время работы

---

Понедельник – Суббота: **9:00 - 21:00**  
EDT

Воскресенье: **Закрито**

## Адрес

---



Harbour Towne Marina, 850 NE 3rd St,  
STE 213, Dania, FL 33004