

FRIDGE BENEFIT — TIARA



Судостроитель: TIARA

Год постройки: 1997

Модель: Крейсер

Цена: **ЦЕНА ЯХТЫ ПО ЗАПРОСУ**

Местонахождение: United States

Длина общая: 35' 0" (10.67m)

Ширина: 13' 9" (4.19m)

Макс. осадка: 4' 0" (1.22m)

Крейс. скорость: 26 Kts. (30 MPH)

Макс. скорость: 32 Kts. (37 MPH)

Купить **Fridge Benefit — TIARA** а также выбрать подходящую вам яхту из нашего каталога яхт вам поможет опытный яхтенный брокер Андрей Шестаков. На сегодняшний день компания **Shestakov Yacht Sales Inc.** имеет большое количество яхт в собственном списке продаж, а также тесно сотрудничает со всеми крупными яхтенными производителями по всему миру.

Для того чтобы купить яхту **Fridge Benefit — TIARA** а также проконсультироваться по любому вопросу связанному с покупкой, продажей, чартером яхт позвоните по телефону **+7(918)465-66-44**.

ОГЛАВЛЕНИЕ

ОГЛАВЛЕНИЕ	2
ХАРАКТЕРИСТИКИ	5
Обзор	5
Основная информация	5
Размеры	5
Скорость, вместимость и масса	5
Размещение	5
Корпус и палуба	6
Информация о двигателе	6
ПОДРОБНОЕ ОПИСАНИЕ	7
Walkthrough	7
Salon	7
Dinette	7
Galley	7
Master Stateroom	8
Master Head	8
Helm & Electronics	8
Electrical and Mechanical	9
Engine Room	10
Aft Deck	10
Hull	11
Broker's Remarks	11
Исключения	12
Отказ от ответственности	12
ФОТОГРАФИИ	13
Dinette	13
Dinette	13
Salon TV	13

Galley	13
Galley	14
Microwave	14
Electrical Panel	14
Stateroom	14
Head Vanity	15
Head Storage	15
Shower with Curtain	15
Helm and Electronics	15
Engine Room	16
Engine Room	16
Generator	16
Helm and Companion Seat	16
Cockpit Refrigerator	17
Cockpit Seating Down	17
Cockpit Seating	17
Cockpit Seating Up	17
Windshield and Bow Deck	18
Radar	18
Pulpit	18
Stern	18
Starboard Side	19
Bow	19
Starboard Stern	19
Port Stern	19
КОНТАКТЫ	20
Контактная информация	20
Телефоны	20
Время работы	20

Адрес

20

ХАРАКТЕРИСТИКИ

Обзор

This is a Great Opportunity to get a LARGE, 35 foot cruisers for less than the price of a small runabout. Well equipped with many upgrades including Garmin Electronics, outside and interior soft goods, cockpit refrigerator, TV, new Bimini top in 2014, new generator in 2015, upgraded stereo and new spot light. This is a great cruising boat that will give you years of enjoyment with comfort and diesel economy.

Основная информация

Тип судна: Крейсер

Подкатегория: Express

Модельный год: 1997

Год постройки: 1997

Страна: United States

Кубрик: Да

Размеры

Длина общая: 35' 0" (10.67m)

Ширина: 13' 9" (4.19m)

Макс. осадка: 4' 0" (1.22m)

Скорость, вместимость и масса

Крейс. скорость: 26 Kts. (30 MPH)

Макс. скорость: 32 Kts. (37 MPH)

Водоизмещение: 21500 Pounds

Вместимость воды: 121 Gallons

Вместимость сточного бака: 45 Gallons

Объем топливного бака: 354 Gallons

Размещение

Всего кают: 1

Всего коек: 2

Спальные места: 4

Всего ком. состава: 1

Корпус и палуба

Материал корпуса: Fiberglass

Информация о двигателе

Двигатели: 2

Производитель: Cummins

Модель: 6СТА8.3М

Тип двигателя: Inboard

Тип топлива: Diesel

ПОДРОБНОЕ ОПИСАНИЕ

Walkthrough

Plan B interior layout with large salon and port side galley. Forward master with privacy door and island berth. Ample storage.

Salon

- Teak and Holly Sole
- Teak Companionway Steps
- Storage under Entry Steps
- L-Shaped Convertible Sofa with Dinette and Storage
- Privacy Curtain
- Honey Ash Wood Upgrade
- Flat Screen TV
- Stereo/DVD/Surround Sound
- Electrical Panel
- Generator Control Panel
- Opening Stainless Port Light
- Fresh Water and Holding Tank Monitor System
- Air-Conditioning System

Dinette

- Convertible Dinette
- Privacy Curtain
- Honey Ash Interior Upgrade
- Teak and Holly Flooring

Galley

- Counter Top in White with Storage
- Double Stainless Steel Sink with hot and cold faucet
- Upper and Lower Storage Cabinets
- Recessed two burner stove with cover
- Microwave Oven
- Refrigerator/Freezer
- Overhead Lighting
- Coffee maker

- Under Counter Lighting
- 2 Opening Stainless Port Light
- Overhead Vent Hatch
- Utensil Storage

Master Stateroom

- Double Forward Berth with storage
- 2 Hang Up Cedar lines lockers
- Valance
- New pillow shams and bedspread
- Storage shelves
- Reading lights
- Upgraded TV
- Full frame privacy door
- DVD Player
- Air conditioning control
- Overhead hatch
- Overhead lighting
- Mirrored Headboard
- Opening port lights
- 110V outlet
- Accent pillows
-

Master Head

- Vanity countertop with sink
- Mirror
- Storage below vanity
- Overhead hatch
- Medicine cabinet
- Shower stall with curtain
- Vacuflush toilet
- Shower sump
- Exhaust fan
- Full wood frame door
- GFI outlet
- Linen storage

Helm & Electronics

- Garmin 5212 plotter
- Garmin open array radar
- Garmin depth finder
- Garmin GHC-10 autopilot
- Garmin VHF
- Sony stereo system
- Ritchie wet compass
- Backlit switch panel
- Lit rocker switches
- Stainless steel helms wheel
- Tilt-away hinged helm panel
- Power vent windshield with safety glass
- Power helm seat
- Aluminum frame windshield
- Large companion seat
- Sony stereo remote control
- Stereo speakers
- Arch lights
- Drink holders
- Chart storage
- Glove box
- Large under seat storage
- Foot rest
- Two tone seating
- Engine instrument gauges
- Windshield wipers with washers
- Bimini top
- Helm cover

Electrical and Mechanical

- Tiara custom 12V DC and 120V systems
- 30 amp shore power systems
- Cable TV and phone hook ups
- TV and AM/FM radio antennas
- Battery chargers
- 12V twin bank battery system with switches
- Battery parallel system
- Electrical bonding system
- Zincs
- Bilge alarm system
- Generator
- Smoke and carbon monoxide detectors

- Bilge blower
- 3 bilge pumps
- Glendenning engine sync
- Trim tab system
- Sea Star hydraulic steering system
- Windlass system
- Horn
- Pump out system
- Reverse Cycle A/C system
- Pressure fresh water system
- Holding tank with Y-valve and macerator

Engine Room

- Engine room hydraulic hatch
- Engine room 12V lighting
- Day hatch
- Battery charger
- Oil service system
- Battery banks
- Engine room blower
- Plate mounted thru-bolted engine system
- Primary and secondary fuel separators
- Generator
- Holding tank with macerator
- Fresh water system
- Hot water heater
- Fire suppression system
- Engine room acoustical insulation
- Raw water strainers with shut off valves

Aft Deck

- Port and starboard transom gates
- Forward facing aft seat with storage
- Fold down aft facing guest seating
- Stainless grab rails
- Drink holders
- Molded side steps
- Courtesy lighting
- Cockpit Refrigerator
- Cockpit sink

- 120V outlet
- Large storage trunk
- Dockside water hook up
- Aft curtain
- Cockpit shower
- Cockpit coaming bolsters
- Tiara non-skid decking
- Radar arch
- 316L Stainless bow rail
- Forward anchor storage access
- Forward windlass foot switches

Hull

- Integrated swim platform with ladder
- Docking stern cleats
- Stainless grab rails
- Transom storage compartment
- Fresh water washdown
- Rub rail with stainless steel insert
- Bronze seacocks on all thru hull fittings
- Bow cleats and spring cleats
- Overhead hatches
- Windshield power vent
- Molded anchor pulpit
- Gelcoat boot strip
- Bronze axe head rudders
- Nibral 2 blade props

Broker's Remarks

Upgrades Include:

- Cockpit refrigerator
- Garmin electronics
- Updated outside soft goods
- Leather inside L-lounge
- Bed covers and pilows
- New Kohler Generator 2015
- New flat screen TV and Sony stereo system
- Remote spot light

Исключения

При продаже яхты исключаются личные вещи владельца.

Отказ от ответственности

Компания предоставляет описание судна или яхты добросовестно, но не может гарантировать точность этой информации, а также не ручается за техническое состояние. Покупатель должен проинструктировать своих агентов или оценщиков исследовать представленную информацию более подробно, по собственному желанию. Продажа судна или яхты, изменение цены или снятие с продажи будет происходить без предварительного уведомления.

ФОТОГРАФИИ

Dinette



Dinette



Salon TV



Galley



Galley



Microwave



Electrical Panel



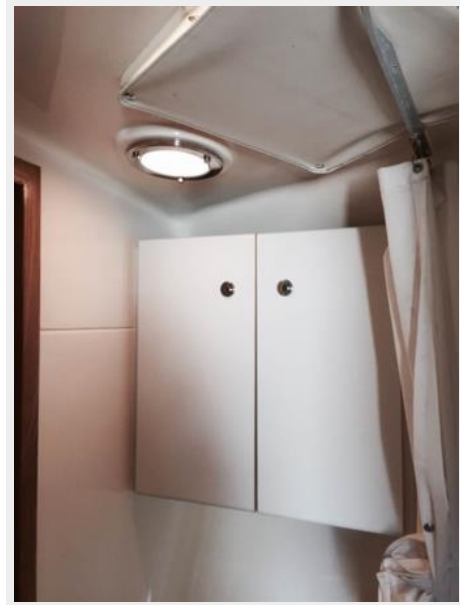
Stateroom



Head Vanity



Head Storage



Shower with Curtain



Helm and Electronics



Engine Room



Engine Room



Generator



Helm and Companion Seat



Cockpit Refrigerator



Cockpit Seating Down



Cockpit Seating



Cockpit Seating Up



Windshield and Bow Deck

Radar



Pulpit



Stern



Starboard Side



Bow



Starboard Stern



Port Stern



КОНТАКТЫ

Андрей Шестаков (Andrey Shestakov) – ведущий яхтенный брокер отдела продаж яхт и судов компании Shestakov Yacht Sales Inc. Официальный представитель Shestakov Yacht Sales Inc. для русскоговорящих клиентов в центральном офисе компании в Майами/Форт Лодердейл/Флорида/США.

Контактная информация

Email: andrey@shestakovyachtsales.com

Web: shestakovyachtsales.com

Телефоны

Краснодарский край: **+7(918)465-66-44**

США, Майами, Флорида: **+1(954)274-4435**

Время работы

Понедельник – Суббота: **9:00 - 21:00**
EDT

Воскресенье: **Закрето**

Адрес



Harbour Towne Marina, 850 NE 3rd St,
STE 213, Dania, FL 33004