

42FT 2004 SEA RAY 420 SEDAN BRIDGE — SEA RAY



Судостроитель: SEA RAY

Год постройки: 2004

Модель: Моторная яхта

Цена: ЦЕНА ЯХТЫ ПО ЗАПРОСУ

Местонахождение: Puerto Rico

Длина общая: 42' 0" (12.80m)

Ширина: 14' 3" (4.34m)

Макс. осадка: 3' 8" (1.12m)

Крейс. скорость: 26 Kts. (30 MPH)

Макс. скорость: 30 Kts. (35 MPH)

Купить 42ft 2004 Sea Ray 420 Sedan Bridge — SEA RAY а также выбрать подходящую вам яхту из нашего каталога яхт вам поможет опытный яхтенный брокер Андрей Шестаков. На сегодняшний день компания Shestakov Yacht Sales Inc. имеет большое количество яхт в собственном списке продаж, а также тесно сотрудничает со всеми крупными яхтенными производителями по всему миру.

Для того чтобы купить яхту 42ft 2004 Sea Ray 420 Sedan Bridge — SEA RAY а также проконсультироваться по любому вопросу связанному с покупкой, продажей, чартером яхт позвоните по телефону **+7(918)465-66-44**.

ОГЛАВЛЕНИЕ

| | |
|-----------------------------------|---|
| ОГЛАВЛЕНИЕ | 2 |
| ХАРАКТЕРИСТИКИ | 3 |
| Обзор | 3 |
| Основная информация | 3 |
| Размеры | 3 |
| Скорость, вместимость и масса | 3 |
| Размещение | 3 |
| Корпус и палуба | 4 |
| Информация о двигателе | 4 |
| ПОДРОБНОЕ ОПИСАНИЕ | 5 |
| Manufacturer Provided Description | 5 |
| Исключения | 5 |
| Отказ от ответственности | 5 |
| ФОТОГРАФИИ | 6 |
| КОНТАКТЫ | 9 |
| Контактная информация | 9 |
| Телефоны | 9 |
| Время работы | 9 |
| Адрес | 9 |

ХАРАКТЕРИСТИКИ

Обзор

PRICE TO SELL!

Sea Ray 42 offers more space than any other 42 in its category! Her 2 bedrooms and 2 heads make it comfortable to owner and guest. This sedan bridge cruise at a comfortable 26 knots while tops 29 knots very fuel efficient. DYSID:2899345

Основная информация

Тип судна: Моторная яхта

Модельный год: 2004

Год постройки: 2004

Страна: Puerto Rico

Размеры

Длина общая: 42' 0" (12.80m)

Ширина: 14' 3" (4.34m)

Макс. осадка: 3' 8" (1.12m)

Скорость, вместимость и масса

Крейс. скорость: 26 Kts. (30 MPH)

Макс. скорость: 30 Kts. (35 MPH)

Водоизмещение: 28500 Pounds

Вместимость воды: 120 Gallons

Вместимость сточного бака: 42 Gallons

Объем топливного бака: 350 Gallons

Размещение

Всего коек: 4

Всего ком. состава: 2

Корпус и палуба

Материал корпуса: Fiberglass

Комплектация корпуса: Modified Deep Vee

Информация о двигателе

Двигатели: 2

Производитель: Cummins

Модель: 8.3M

Тип двигателя: Inboard

Тип топлива: Diesel

ПОДРОБНОЕ ОПИСАНИЕ

Manufacturer Provided Description

No matter where you plan to go, you'll arrive in style with the 420 Sedan Bridge. From its seamless fiberglass spoiler and Sunbrella soft top to its graphic striping at the water line, this impressive sport yacht is sure to command attention. And thanks to the power of its twin 8.3 Cummins MerCruiser engines no matter where you're headed, you'll arrive ahead of the rest.

Исключения

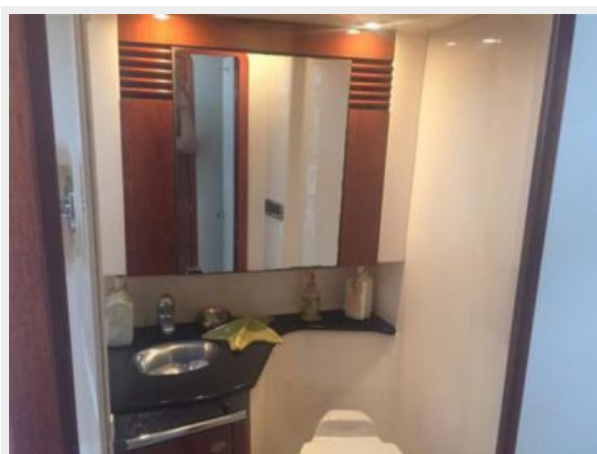
При продаже яхты исключаются личные вещи владельца.

Отказ от ответственности

Компания предоставляет описание судна или яхты добросовестно, но не может гарантировать точность этой информации, а также не ручается за техническое состояние. Покупатель должен проинструктировать своих агентов или оценщиков исследовать представленную информацию более подробно, по собственному желанию. Продажа судна или яхты, изменение цены или снятие с продажи будет происходить без предварительного уведомления.

ФОТОГРАФИИ







КОНТАКТЫ

Андрей Шестаков (Andrey Shestakov) – ведущий яхтенный брокер отдела продаж яхт и судов компании Shestakov Yacht Sales Inc. Официальный представитель Shestakov Yacht Sales Inc. для русскоговорящих клиентов в центральном офисе компании в Майами/Форт Лодердейл/Флорида/США.

Контактная информация

Email: andrey@shestakovyachtsales.com

Web: shestakovyachtsales.com

Телефоны

Краснодарский край: **+7(918)465-66-44**

США, Майами, Флорида: **+1(954)274-4435**

Время работы

Понедельник – Суббота: **9:00 - 21:00**
EDT

Воскресенье: **Закрито**

Адрес



Harbour Towne Marina, 850 NE 3rd St,
STE 213, Dania, FL 33004