

# 58FT 2000 SEA RAY SUPER SUN SPORT — SEA RAY



**Судостроитель:** SEA RAY

**Год постройки:** 2000

**Модель:** Крейсер

**Цена:** ЦЕНА ЯХТЫ ПО ЗАПРОСУ

**Местонахождение:** United States

**Длина общая:** 58' 0" (17.68m)

**Ширина:** 15' 9" (4.80m)

**Макс. осадка:** 4' 1" (1.24m)

Купить 58ft 2000 Sea Ray Super Sun Sport — SEA RAY а также выбрать подходящую вам яхту из нашего каталога яхт вам поможет опытный яхтенный брокер Андрей Шестаков. На сегодняшний день компания Shestakov Yacht Sales Inc. имеет большое количество яхт в собственном списке продаж, а также тесно сотрудничает со всеми крупными яхтенными производителями по всему миру. Для того чтобы купить яхту 58ft 2000 Sea Ray Super Sun Sport — SEA RAY а также проконсультироваться по любому вопросу связанному с покупкой, продажей, чартером яхт позвоните по телефону **+7(918)465-66-44**.

# ОГЛАВЛЕНИЕ

---

ОГЛАВЛЕНИЕ	2
ХАРАКТЕРИСТИКИ	3
Обзор	3
Основная информация	3
Размеры	4
Скорость, вместимость и масса	4
Размещение	4
Корпус и палуба	4
Информация о двигателе	4
ПОДРОБНОЕ ОПИСАНИЕ	5
May 2015 Service	5
Manufacturer Provided Description	5
Исключения	6
Отказ от ответственности	6
ФОТОГРАФИИ	7
Vessel Layout	17
КОНТАКТЫ	18
Контактная информация	18
Телефоны	18
Время работы	18
Адрес	18

# ХАРАКТЕРИСТИКИ

## Обзор

### 58' Sea Ray Super Sun Sport 2000 - Twin 800hp 3406E Caterpillars

- Cherry Finish Interior
- Tender Garage
- Tow Eye
- All Cockpit Upholstery Redone
- Furuno Navpilot Autopilot
- Furuno NavNet Plotter
- Garmin GPSmap 5212 Plotter
- ICOM IC-M502 VHF
- Both Transmissions Fully Rebuilt July 2014
- New Alternators July 2014
- New Starters July 2014
- New Hydraulic Steering August 2014
- New Water Pump August 2014
- All New Impellers and Fluids
- Updated LED Lighting
- New Fresh Water Pump September 2015
- Furuno Navpilot Autopilot Refurbished May 2016
- Furuno NavNet Plotter Refurbished May 2016
- Garmin GPSmap 5212 Plotter Refurbished May 2016
- ICOM IC-M502 VHF Refurbished May 2016
- New Cockpit Stereo November 2015
- New Hot Water Heater November 2015
- New Hydraulic Steering System October 2015
- New Cutlass Bearings November 2015
- New Bottom Paint November 2015
- Propellers Scanned and Balanced November 2015
- Propspeed Applied to Running Gear November 2015

## Основная информация

**Тип судна:** Крейсер

**Подкатегория:** Express

**Модельный год:** 2000

**Год постройки:** 2000

**Страна:** United States

## Размеры

---

**Длина общая:** 58' 0" (17.68m)

**Ширина:** 15' 9" (4.80m)

**Макс. осадка:** 4' 1" (1.24m)

## Скорость, вместимость и масса

---

**Водоизмещение:** 48000 Pounds

**Вместимость воды:** 200 Gallons

**Вместимость сточного бака:** 68 Gallons

**Объем топливного бака:** 700 Gallons

## Размещение

---

**Всего кают:** 2

**Всего коек:** 6

**Всего ком. состава:** 2

## Корпус и палуба

---

**Материал корпуса:** Fiberglass

## Информация о двигателе

---

**Двигатели:** 2

**Производитель:** Caterpillar

**Модель:** 3406E

**Тип двигателя:** Inboard

**Тип топлива:** Diesel

---

# ПОДРОБНОЕ ОПИСАНИЕ

---

## May 2015 Service

---

**Main Engines:** Oil change on both main engines, changed oil filters primary fuel filters, secondary fuel filters, engine zinc anodes, Checked belt tension, performed valve adjustment on both main engines. Removed stbd. Raw water pump and cleaned gasket material from mounting surface and reinstalled with new gasket, orings and oil supply line. Removed port raw water pump and rebuilt using new seals and impeller, then reinstalled with new gaskets and orings. Removed aftercoolers from both engines, Ordered new aftercooler cores and installed, Replaced stbd main engine 8D batteries. Drained and flushed engine coolant in both main engines.

**Generators:** Performed oil change on generators, oil filter, primary fuel filters, secondary fuel filters, zinc, checked raw water impeller. Tightened belts on both generators. Changed out stbd generator fuel pump.

**Maintenance:** Replaced bilge pump in aft Compartment. Replaced shower sump bilge pump and float switch. Installed new stereo amplifier. Installed new actuator for cockpit seat. Resealed garage hatch hydraulic cylinder .

**Steering:** Installed new steering cylinder, bleed air from steering system and topped off with fluid.

---

## Manufacturer Provided Description

---

The Sea Ray 580 Super Sun Sport has a stately cockpit that offers a world of comfort and relaxation for everyone on board. With a spacious U-shaped sofa (enhanced by an electric sunpad), a wet bar, the 580 Super Sun Sport has every element in place for flawless entertaining in any weather thanks to the sport spoiler, and full enclosure.

Storage space is plentiful, too. In fact, the 580 Super Sun Sport has a stowaway garage for your tender.

Atop the garage is a large sunpad with molded fiberglass steps on either side that lead to an oversized swim platform. At the helm of the Sea Ray 580 Super Sun Sport, the captain mans an expansive control console for commanding the twin 776 horsepower Caterpillar engines with dual hydraulic gear shift and throttle controls, plus hydraulic power steering.

The battery switches and breakers are also accessible in the cockpit. Below deck, cabin accommodations on the 580 Super Sun Sport make even the most discriminating traveler feel right at home with the finest fabrics and high-gloss wood trim.

The master stateroom offers opulent surroundings with a queen-size bed with innerspring mattress and storage below, plus a private head area featuring Corian countertops and a cultured marble floor. The stateroom is the perfect private place to relax and enjoy the TV and Bose

Acoustimass three-speaker system, remotely controlled.

Guests have their own private, comfortable sleeping quarters in the forward stateroom, where a full-size bed, plenty of storage space and a nearby guest head with dual-entry doors await. These quarters also have the a television.

An Ultraleather sofa runs the length of the salon and includes an electrically operated slide-out bed for extra sleeping space when needed. A high-low wood dining table seats four and there's extra room at the breakfast bar with Corian countertops, and secure storage space for bottles and utensils.

Even the galley offers home-style comforts with a three-burner flush-mounted cooktop, microwave - convection oven, plus a refrigerator and freezer conveniently located under the counter.

An air conditioning system with integral grills, along with a standard washer and dryer combination complete the luxurious cabin setting. Technical systems on the Sea Ray 580 Super Sun Sport supply unmatched reliability on the open water.

## **Исключения**

---

При продаже яхты исключаются личные вещи владельца.

## **Отказ от ответственности**

---

Компания предоставляет описание судна или яхты добросовестно, но не может гарантировать точность этой информации, а также не ручается за техническое состояние. Покупатель должен проинструктировать своих агентов или оценщиков исследовать представленную информацию более подробно, по собственному желанию. Продажа судна или яхты, изменение цены или снятие с продажи будет происходить без предварительного уведомления.

# ФОТОГРАФИИ







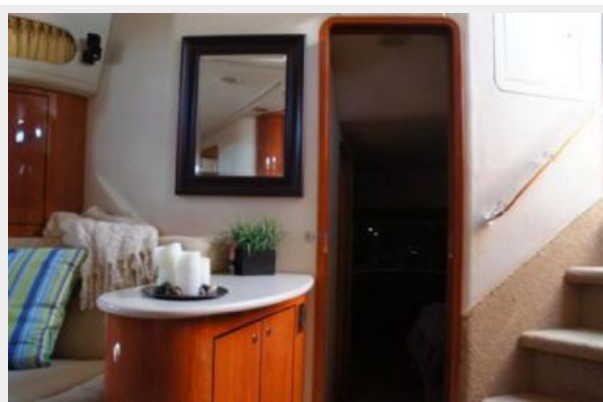












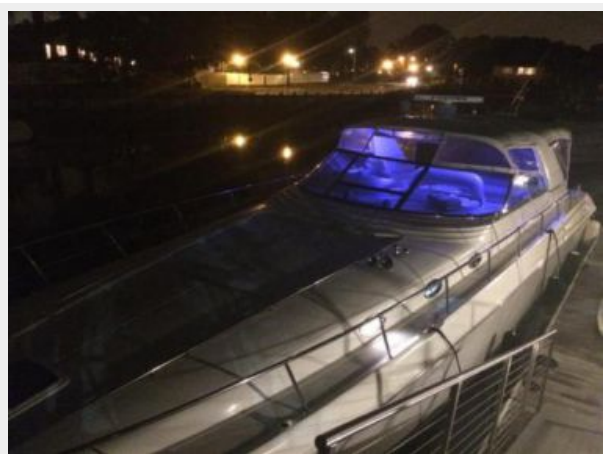




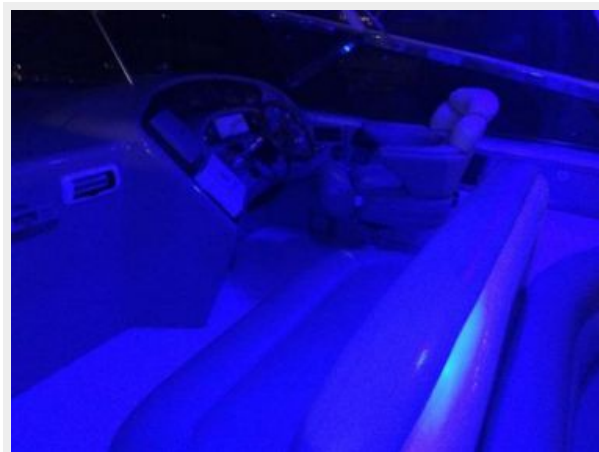




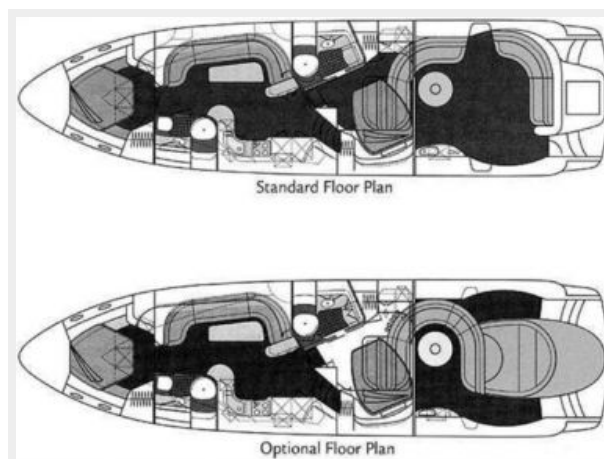








### Vessel Layout



# КОНТАКТЫ

---

Андрей Шестаков (Andrey Shestakov) – ведущий яхтенный брокер отдела продаж яхт и судов компании Shestakov Yacht Sales Inc. Официальный представитель Shestakov Yacht Sales Inc. для русскоговорящих клиентов в центральном офисе компании в Майами/Форт Лодердейл/Флорида/США.

## Контактная информация

---

Email: [andrey@shestakovyachtsales.com](mailto:andrey@shestakovyachtsales.com)

Web: [shestakovyachtsales.com](http://shestakovyachtsales.com)

## Телефоны

---

Краснодарский край: **+7(918)465-66-44**

США, Майами, Флорида: **+1(954)274-4435**

## Время работы

---

Понедельник – Суббота: **9:00 - 21:00**  
EDT

Воскресенье: **Закрето**

## Адрес

---



Harbour Towne Marina, 850 NE 3rd St,  
STE 213, Dania, FL 33004