

AZZURE — PRINCESS YACHTS



Судостроитель: PRINCESS YACHTS

Год постройки: 2008

Модель: Cruising Yacht

Цена: **ЦЕНА ЯХТЫ ПО ЗАПРОСУ**

Местонахождение: Australia

Длина общая: 62' (18.9m)

Ширина: 16.5

Макс. осадка: 4' 9" (1.45m)

Крейс. скорость: 25 Knots Kts. (29 MPH)

Макс. скорость: 32 Knots Kts. (37 MPH)

Купить **AZZURE — PRINCESS YACHTS** а также выбрать подходящую вам яхту из нашего каталога яхт вам поможет опытный яхтенный брокер Андрей Шестаков. На сегодняшний день компания **Shestakov Yacht Sales Inc.** имеет большое количество яхт в собственном списке продаж, а также тесно сотрудничает со всеми крупными яхтенными производителями по всему миру.

Для того чтобы купить яхту **AZZURE — PRINCESS YACHTS** а также проконсультироваться по любому вопросу связанному с покупкой, продажей, чартером яхт позвоните по телефону **+7(918)465-66-44**.

ОГЛАВЛЕНИЕ

| | |
|-------------------------------|---|
| ОГЛАВЛЕНИЕ | 2 |
| ХАРАКТЕРИСТИКИ | 3 |
| Обзор | 3 |
| Основная информация | 3 |
| Размеры | 3 |
| Скорость, вместимость и масса | 3 |
| Размещение | 3 |
| Корпус и палуба | 4 |
| Информация о двигателе | 4 |
| ФОТОГРАФИИ | 5 |
| КОНТАКТЫ | 8 |
| Контактная информация | 8 |
| Телефоны | 8 |
| Время работы | 8 |
| Адрес | 8 |

ХАРАКТЕРИСТИКИ

Обзор

This Princess P62 Motor Yacht presents in immaculate condition and comes with a fully paid 18 month maintenance package. With low hour Cat C18 turbo diesel engines, dual helm, bow & stern thrusters, state of the art electronics, remote Yacht controller, docking station system. 4 beautifully appointed staterooms sleeps up to 8 + crew quarters. Full Navigation, full galley, washer/dryer, air conditioning, desalination, foxtel, premium Bose system. Classis cherry gloss interior wood finish, silver hull. Stunning fully optioned motor yacht. Inspection will not disappoint.

Основная информация

Тип судна: Cruising Yacht

Модельный год: 2008

Год постройки: 2008

Страна: Australia

Размеры

Длина общая: 62' (18.9mm)

Ширина: 16.5

Макс. осадка: 4' 9" (1.45mm)

Скорость, вместимость и масса

Крейс. скорость: 25 Knots Kts. (29 MPH) **Макс. скорость:** 32 Knots Kts. (37 MPH)

Объем топливного бака: 900.56 Gal
Gallons

Размещение

Всего кают: 4

Корпус и палуба

Материал корпуса: GRP

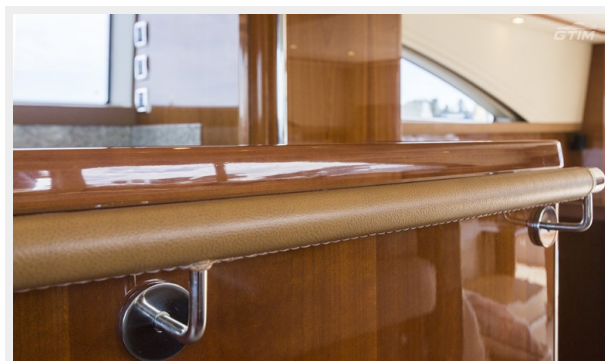
Информация о двигателе

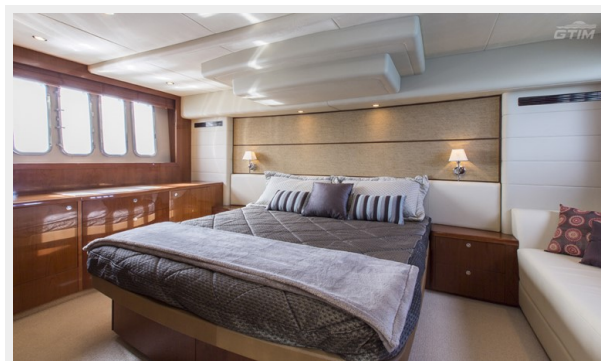
Двигатели: 2

Производитель: Caterpillar

Тип топлива: Diesel

ФОТОГРАФИИ







КОНТАКТЫ

Андрей Шестаков (Andrey Shestakov) – ведущий яхтенный брокер отдела продаж яхт и судов компании Shestakov Yacht Sales Inc. Официальный представитель Shestakov Yacht Sales Inc. для русскоговорящих клиентов в центральном офисе компании в Майами/Форт Лодердейл/Флорида/США.

Контактная информация

Email: andrey@shestakovyachtsales.com

Web: shestakovyachtsales.com

Телефоны

Краснодарский край: **+7(918)465-66-44**

США, Майами, Флорида: **+1(954)274-4435**

Время работы

Понедельник – Суббота: **9:00 - 21:00**
EDT

Воскресенье: **Закрито**

Адрес



Harbour Towne Marina, 850 NE 3rd St,
STE 213, Dania, FL 33004