

MIELE — BENETEAU



Судостроитель: BENETEAU

Год постройки: 2015

Модель: Крейсер

Цена: **ЦЕНА ЯХТЫ ПО ЗАПРОСУ**

Местонахождение: United States

Длина общая: 38' 0" (11.58m)

Ширина: 12' 4" (3.76m)

Макс. осадка: 3' 5" (1.04m)

Крейс. скорость: 28.676215986 Kts. (33 MPH)

Макс. скорость: 33.890073438 Kts. (39 MPH)

Купить Miele — BENETEAU а также выбрать подходящую вам яхту из нашего каталога яхт вам поможет опытный яхтенный брокер Андрей Шестаков. На сегодняшний день компания Shestakov Yacht Sales Inc. имеет большое количество яхт в собственном списке продаж, а также тесно сотрудничает со всеми крупными яхтенными производителями по всему миру.

Для того чтобы купить яхту Miele — BENETEAU а также проконсультироваться по любому вопросу связанному с покупкой, продажей, чартером яхт позвоните по телефону **+7(918)465-66-44**.

ОГЛАВЛЕНИЕ

ОГЛАВЛЕНИЕ	2
ХАРАКТЕРИСТИКИ	3
Обзор	3
Основная информация	3
Размеры	3
Скорость, вместимость и масса	3
Размещение	4
Корпус и палуба	4
Информация о двигателе	4
ПОДРОБНОЕ ОПИСАНИЕ	5
Broker Comments & Upgrades	5
Hull & Deck Features	5
Cockpit Features	6
Individual Options	6
Cabin Features	6
Electronics	7
Technical Features	8
Исключения	9
Отказ от ответственности	9
ФОТОГРАФИИ	10
КОНТАКТЫ	28
Контактная информация	28
Телефоны	28
Время работы	28
Адрес	28

ХАРАКТЕРИСТИКИ

Обзор

The Beneteau 38 Gran Turismo is a sleek and efficient hardtop express cruiser. It stands apart from some of your other hardtop express cruisers with large round opening ports in her hull, along with large windows amidships and forward. A nice mix of traditional and modern elegance is evident in the luxurious cabin and staterooms. Her side decks are asymmetrical, giving her designers more leeway in creating the layout. Her helm is on the centerline allowing great visibility and the feeling of control. Equipped with Volvo Penta Joystick Docking the boat moves sideways with ease. You even have the extra control in tight quarters with the standard bow thruster. Options Highlight: 5kW Onan Diesel Generator, Cockpit AC, teak deck and platform. With Volvo Penta D4 300hp Diesel sterndrives you will cruise at 28 knots at 1.5 statute miles per gallon.

Основная информация

Тип судна: Крейсер

Подкатегория: Express

Модельный год: 2015

Год постройки: 2015

Страна: United States

Размеры

Длина общая: 38' 0" (11.58m)

Ширина: 12' 4" (3.76m)

Макс. осадка: 3' 5" (1.04m)

Трапы: 13' 7" (4.14m)

Скорость, вместимость и масса

Крейс. скорость: 28.676215986 Kts. (33 MPH)

Дальность на крейсерской скорости: 239

Макс. скорость: 33.890073438 Kts. (39 MPH)

Водоизмещение: 16199 Pounds

Вместимость воды: 53 Gallons

Вместимость сточного бака: 21 Gallons

Объем топливного бака: 172 Gallons

Размещение

Всего кают: 2

Корпус и палуба

Материал корпуса: Fiberglass

Информация о двигателе

Двигатели: 2

Производитель: Volvo Penta

Модель: D4 Joystick

Тип двигателя: I/O

Тип топлива: Diesel

ПОДРОБНОЕ ОПИСАНИЕ

Broker Comments & Upgrades

- Volvo D4 300hp Joystick Sterndrive
- Service 05/2015
- Washed Bi-weekly

Hull & Deck Features

- Air Step Technology
- Bow & Stern Eyes, Stainless Steel
- Bow Rail, Stainless Steel w/Welded Stanchions
- Cleats, 10" ThruBolted – Stainless Steel (8)
- Deck Fill Plates, Stainless Steel
- Drain Plug, Brass-Threaded – Garboard (2)
- Gel Coat, Arctic White
- Graphics, Striping
- Handrails, Stainless Steel
- Light, Stern
- Lights, Navigation – Stainless Steel
- Rub Rail, PVC w/Stainless-Steel Insert
- Seating, Foldaway, Aft-facing – Transom
- Teak Swim Platform, Extended w/Concealed Stainless-Steel Swim Ladder
- Thru-Hull Fittings, Stainless Steel
- Toe Rail, Molded Fiberglass – Deck
- Vent System, Engine Room – Integral
- Windshield, Tempered/Bonded
- Windshield Wiper

Windlass System (Recessed):

- Anchor, Galvanized
- Anchor Chute, Stainless Steel
- Anchor Rope/Chain Storage w/Hatch
- Windlass, Rope/Chain w/Foot
- Switches

Certifications:

- Meets Applicable USCG & ABYC Standards NMMA Certification
- Volvo Penta Installation Quality Certification

Cockpit Features

- Door, Cabin Entry (Sliding, Lockable & Tinted)
- Door, Transom
- Floor Liner, Teak – Self-Bailing
- Hatch, Engine Room
- Lighting, Indirect
- Outlet, 12V Accessory
- Outlet, 120V GFI Protected
- Seating, Aft Bench w/Built-In Table Storage & Fiberglass Storage Base
- Seating, Bucket w/Swivel, Fiberglass Starboard of Helm
- Captain's Seat Double-wide
- Retractable Hardtop, Molded Fiberglass (Seamless) w/Overhead Lighting
- Steps, Boarding – Molded-In
- Storage, Side Panel – Helm
- Table, Cockpit – Solid Wood
- Wet Bar w/ sink

Individual Options

- White Bottom Paint
- 5kW Onan Diesel Generator (7 hours)
- Seat Covers
- Macerator w/Seacock Interlock System
- Refrigerator, Cockpit – Dual-Voltage (120V/12V)
- Spotlight, 5" Remote-Controlled
- Stereo Remote Control – Additional Unit on Transom
- Bow sunpad with adjustable back rest
- Cockpit AC, 6,000BTU

Cabin Features

- Carbon Monoxide Monitor
- Large Horizontal Mirror
- Light Wells
- Outlets, 120V GFI Protected
- Outlet, Phone
- Porthole opening in hull
- Sofa seatin for 4, convertible into sleeping berth
- Wooden Table, Alpi Mahogany
- Woodwork, Alpi Mahogany

Galley:

- Headroom 6'3"
- Stainless steel sink
- 2 Burner Ceramic electric cook top
- Cutlery storage
- Refrigerator
- Trash bin fitted in cupboard
- Microwave oven

V-Berth:

- Marine mattress (6'7"x5'7")
- Master Closet
- 2 Adjustable Reading Lights above berth
- 1 Opening hatch fitted with blind
- (2) Panoramic porthole on port and starboard

Mid-Stateroom:

- Marine mattress (6'7"x5'7")
- Master Closet
- (2) Adjustable Reading Lights above berth
- (2) Adjustable Reading Lights at entry
- (2) Opening hatch fitted with blind
- (2) Panoramic porthole on port and starboard

Head:

- Headroom: 6'7"
- Quiet flush marine toilet
- Shower curtain
- Rigid holding tank w/macerator
- Sink w/hot and cold
- Mirror and storage space
- Shower hose
- Automatic shower water drainage

Electronics

- Simrad NSS12 Chartplotter, Radar & Depth
- Simrad RS82 VHF
- Volvo Penta Joystick Control
- Volvo Penta EVC Displays

Technical Features

Control Station:

- Keyless Ignition
- 2 person pilot seat and 1 co-pilot seat with Bolster function
- Copilot handrail
- Instrument panel includes Simrad electronics
- Engine control gauges
- Compass, fuel gauge and rudder angle indicator
- Interior socket 12 V for mobile phone
- Rigid retractable hardtop
- Electric trip meter
- Built-in electric wiper

Electrical Systems:

- Battery Charger/Converter, 120V/60 Cycle
- Battery Switches, (3)
- Battery Trays w/Mounts
- Panel, Main Distribution – AC
- Shore Power, Dual 30 Amp/120V/60 Cycle w/50' Cords & Adapters
- TV/Phone Inlet w/TV Antenna & TV Shore Cord
- Wiring, Color-Coded w/Chafe Protection

Air Conditioning/Heating:

- (2) Reverse Cycle System (12,000 BTU)
- Custom Integral Vent System

Engine Room:

- Propulsion Stern Drive with Duo Prop
- Diesel version Volvo D4 300 (2 x 300 HP)
- Fuel filter with decanter
- Seawater filter
- Air intakes on the deck for engine compartment cooling
- Engine room soundproofed
- Fire extinguishing system activated from the steering station
- Stainless steel fuel filler
- 2 x 86 Gallon fuel tanks
- Hydraulic steering
- Electric engine controls

Fuel System:

- Fuel Lines, USCG – Type A-1
- Fuel Tanks, Aluminum w/Electric
- Shutoff Valves & Electric
- Sending Units

Water System:

- Freshwater Washdown Spigot
- Pressure Water System w/12V Pump
- Shower, Cockpit – Hot & Cold
- Water Heater, 120V (7-Gallon) w/Exchanger
- Water Inlet, Dockside
- Water Manifold System
- Water Tank (53-Gallon)

Waste Systems:

- Head System
- Holding Tank Level Indicator – MDP
- Holding Tank w/Dockside PumpOut (28-Gallon)
- Sump Box w/Pump – Automatic

Underwater Gear:

- Volvo Penta DuoProp – Diesel
- Trim Tabs, Hydraulic
- Bronze Props

Исключения

При продаже яхты исключаются личные вещи владельца.

Отказ от ответственности

Компания предоставляет описание судна или яхты добросовестно, но не может гарантировать точность этой информации, а также не ручается за техническое состояние. Покупатель должен проинструктировать своих агентов или оценщиков исследовать представленную информацию более подробно, по собственному желанию. Продажа судна или яхты, изменение цены или снятие с продажи будет происходить без предварительного уведомления.

ФОТОГРАФИИ

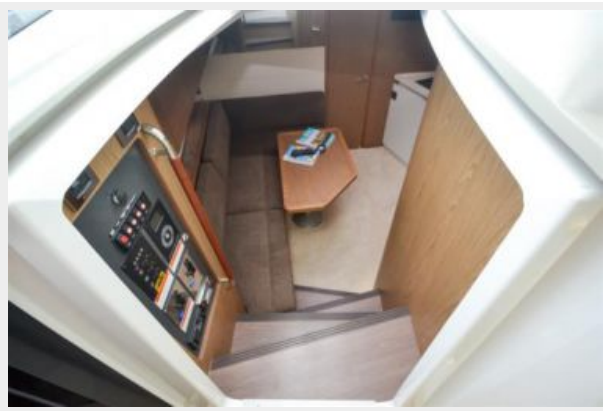


















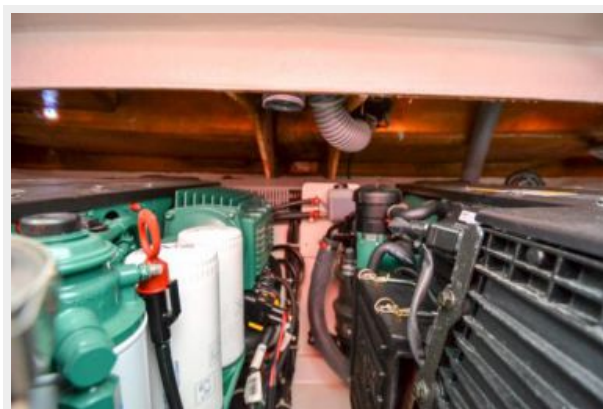


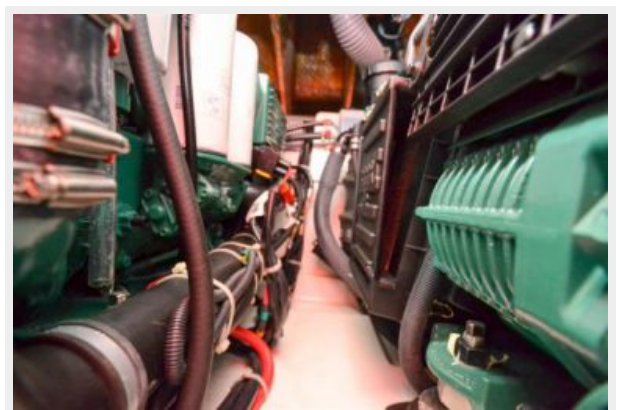
















КОНТАКТЫ

Андрей Шестаков (Andrey Shestakov) – ведущий яхтенный брокер отдела продаж яхт и судов компании Shestakov Yacht Sales Inc. Официальный представитель Shestakov Yacht Sales Inc. для русскоговорящих клиентов в центральном офисе компании в Майами/Форт Лодердейл/Флорида/США.

Контактная информация

Email: andrey@shestakovyachtsales.com

Web: shestakovyachtsales.com

Телефоны

Краснодарский край: **+7(918)465-66-44**

США, Майами, Флорида: **+1(954)274-4435**

Время работы

Понедельник – Суббота: **9:00 - 21:00**
EDT

Воскресенье: **Закрито**

Адрес



Harbour Towne Marina, 850 NE 3rd St,
STE 213, Dania, FL 33004