

PLAY PEN — SEA RAY



Судостроитель: SEA RAY

Год постройки: 1997

Модель: Моторная яхта

Цена: **ЦЕНА ЯХТЫ ПО ЗАПРОСУ**

Местонахождение: United States

Длина общая: 37' 0" (11.28m)

Ширина: 14' 3" (4.34m)

Мин. осадка: 3' 2" (0.97m)

Крейс. скорость: 20 Kts. (23 MPH)

Макс. скорость: 25 Kts. (29 MPH)

Купить **Play Pen — SEA RAY** а также выбрать подходящую вам яхту из нашего каталога яхт вам поможет опытный яхтенный брокер Андрей Шестаков. На сегодняшний день компания **Shestakov Yacht Sales Inc.** имеет большое количество яхт в собственном списке продаж, а также тесно сотрудничает со всеми крупными яхтенными производителями по всему миру.

Для того чтобы купить яхту **Play Pen — SEA RAY** а также проконсультироваться по любому вопросу связанному с покупкой, продажей, чартером яхт позвоните по телефону **+7(918)465-66-44**.

ОГЛАВЛЕНИЕ

| | |
|-------------------------------|----|
| ОГЛАВЛЕНИЕ | 2 |
| ХАРАКТЕРИСТИКИ | 3 |
| Обзор | 3 |
| Основная информация | 3 |
| Размеры | 3 |
| Скорость, вместимость и масса | 4 |
| Размещение | 4 |
| Корпус и палуба | 4 |
| Информация о двигателе | 4 |
| ФОТОГРАФИИ | 5 |
| КОНТАКТЫ | 17 |
| Контактная информация | 17 |
| Телефоны | 17 |
| Время работы | 17 |
| Адрес | 17 |

ХАРАКТЕРИСТИКИ

Обзор

\$20,000.00 PRICE REDUCTION. DEATH IN FAMILY FORCES SALE! Known for her sporty styling and roomy interior, the Sea Ray 370 Aft Cabin is built on a fully cored hull with an extended swim platform, a wide 14'3" beam gave Sea Ray engineers a large interior to work with in designing the 370 Aft Cabin. The accommodations are impressive with two large staterooms (each with a double berth), dinette, full-service galley with Corian countertops, and a wideopen salon with built-in media center and seating for a small crowd. A large L-shaped sofa to port converts to a bed at the push of a button, and an accessory room opposite the galley has space for a washer/dryer. The Sea Ray 370 covered aft deck came standard with a wet bar and solid wing doors. On the engine room, accessed from a gas-assist hatch in the salon sole. is a nice fit, and the side decks are all the way forward. Mercruiser 380 hp engines cruise at 20 knots. High 20s top end. Only 400 Hours.

Основная информация

Тип судна: Моторная яхта

Подкатегория: Aft Cabin

Модельный год: 1997

Год постройки: 1997

Страна: United States

Верх: Bimini Top

Открытая палуба мостика: Да

Размеры

Длина общая: 37' 0" (11.28m)

Ширина: 14' 3" (4.34m)

Мин. осадка: 3' 2" (0.97m)

Длина привального бруса: 38' 2"
(11.63m)

Скорость, вместимость и масса

Крейс. скорость: 20 Kts. (23 MPH)

Макс. скорость: 25 Kts. (29 MPH)

Водоизмещение: 23800 Pounds

Вместимость воды: 100 Gallons

Вместимость сточного бака: 54 Gallons

Объем топливного бака: 300 Gallons

Размещение

Всего кают: 3

Всего ком. состава: 2

Корпус и палуба

Материал корпуса: Fiberglass

Дизайнер корпуса: Sea Ray

Информация о двигателе

Двигатели: 2

Производитель: Mercruiser

Модель: Horizon

Тип двигателя: Inboard

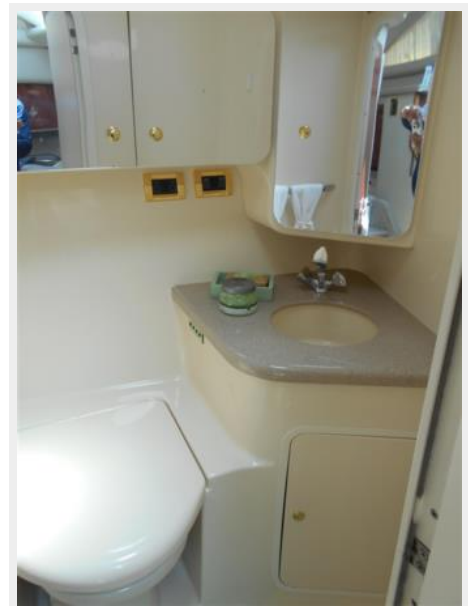
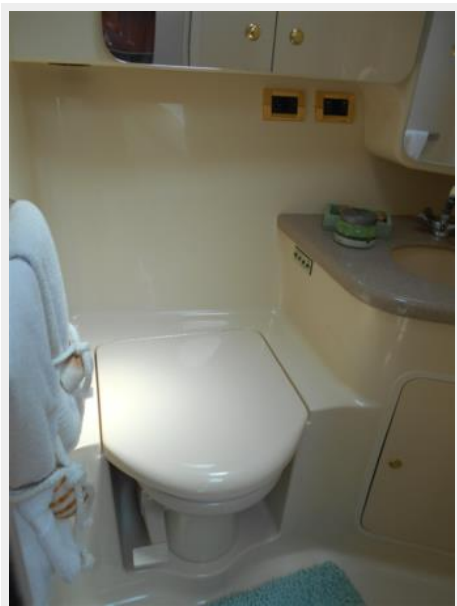
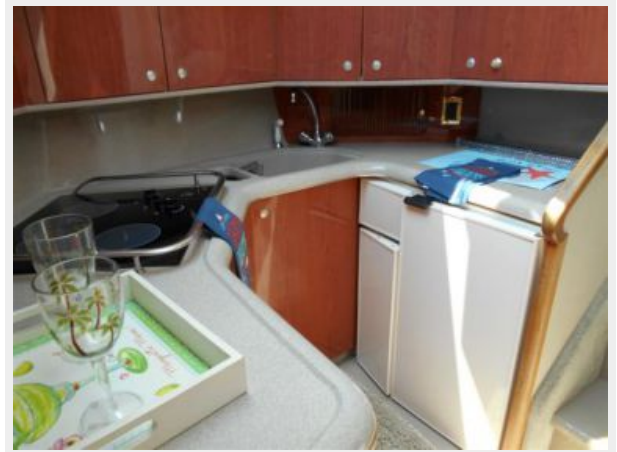
Тип топлива: Gas/Petrol

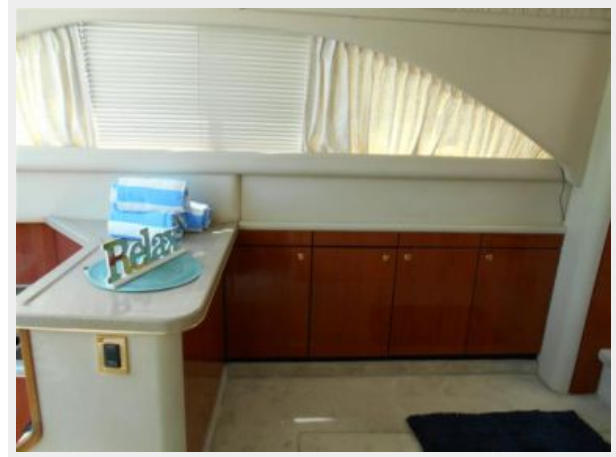
ФОТОГРАФИИ



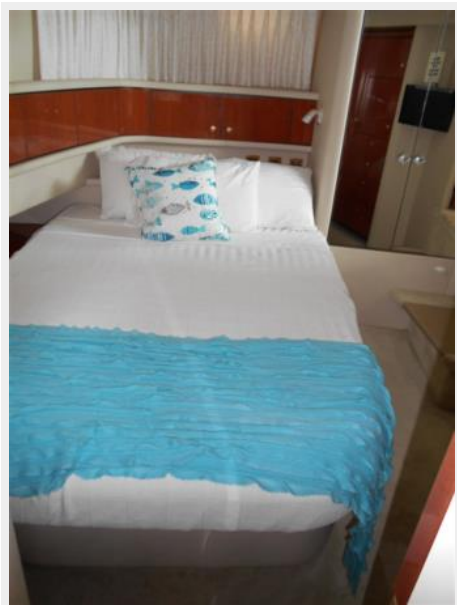


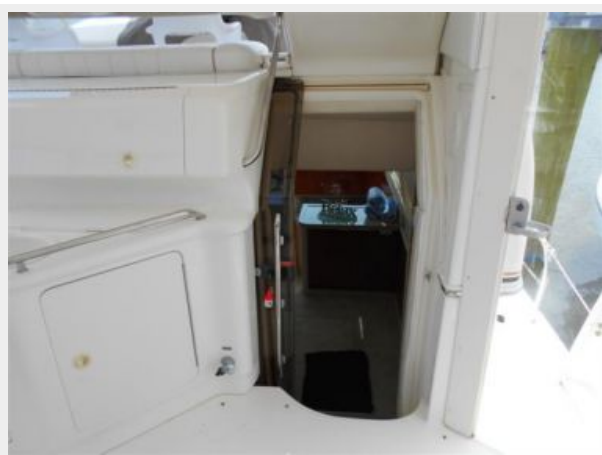






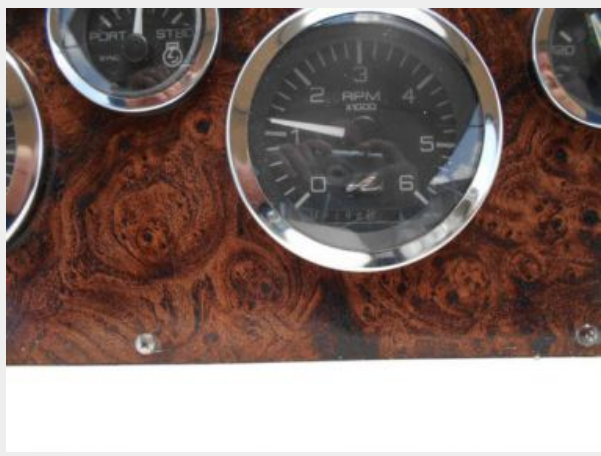


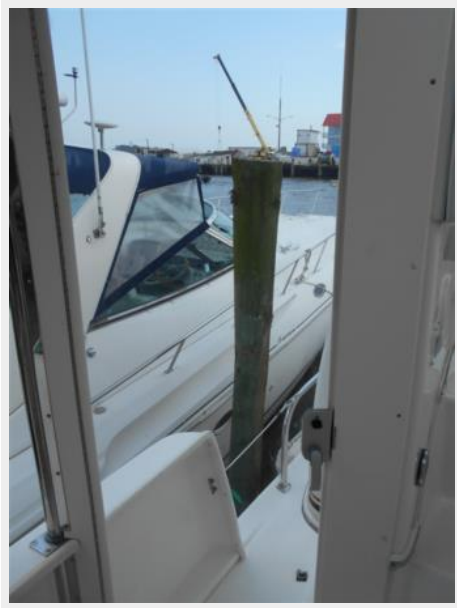












КОНТАКТЫ

Андрей Шестаков (Andrey Shestakov) – ведущий яхтенный брокер отдела продаж яхт и судов компании Shestakov Yacht Sales Inc. Официальный представитель Shestakov Yacht Sales Inc. для русскоговорящих клиентов в центральном офисе компании в Майами/Форт Лодердейл/Флорида/США.

Контактная информация

Email: andrey@shestakovyachtsales.com

Web: shestakovyachtsales.com

Телефоны

Краснодарский край: **+7(918)465-66-44**

США, Майами, Флорида: **+1(954)274-4435**

Время работы

Понедельник – Суббота: **9:00 - 21:00**
EDT

Воскресенье: **Закрето**

Адрес



Harbour Towne Marina, 850 NE 3rd St,
STE 213, Dania, FL 33004