

73FT 1956 CAMDEN BOAT WORKS DORY YACHT TRAWLER — CAMDEN DORY CO



Судостроитель: [CAMDEN DORY CO](#)

Длина общая: 73' 0" (22.25m)

Год постройки: 1956

Модель: Траулер

Цена: ЦЕНА ЯХТЫ ПО ЗАПРОСУ

Местонахождение: United States

Купить 73ft 1956 Camden Boat Works Dory Yacht Trawler — CAMDEN DORY CO а также выбрать подходящую вам яхту из нашего каталога яхт вам поможет опытный яхтенный брокер Андрей Шестаков. На сегодняшний день компания Shestakov Yacht Sales Inc. имеет большое количество яхт в собственном списке продаж, а также тесно сотрудничает со всеми крупными яхтенными производителями по всему миру.

Для того чтобы купить яхту 73ft 1956 Camden Boat Works Dory Yacht Trawler — CAMDEN DORY CO а также проконсультироваться по любому вопросу связанному с покупкой, продажей, чартером яхт позвоните по телефону +7(918)465-66-44.

ОГЛАВЛЕНИЕ

| | |
|---|---|
| ОГЛАВЛЕНИЕ | 2 |
| ХАРАКТЕРИСТИКИ | 4 |
| Обзор | 4 |
| Основная информация | 5 |
| Размеры | 5 |
| Размещение | 5 |
| Корпус и палуба | 5 |
| Информация о двигателе | 5 |
| ФОТОГРАФИИ | 6 |
| Stern View | 6 |
| Under way | 6 |
| Side Deck - Port | 6 |
| Side Deck - Starbd | 6 |
| Upper Sun Deck | 7 |
| Sun Deck -2 | 7 |
| Sun DEck - Tender Storage | 7 |
| Hatch to Main Deck | 7 |
| Forward Sun Deck - Smoke Stack | 7 |
| Main Deck - Aft | 7 |
| Main Deck - Aft Seating | 8 |
| Salon - Dinette | 8 |
| Salon-2 | 8 |
| Salon - Fire Place & Entertainment Wall | 8 |
| Dinette | 8 |
| Stairs to lower Deck | 8 |
| Pilot House Seating | 9 |
| Electrical panel | 9 |
| Pilot House Door to Side Deck | 9 |

| | |
|-----------------------|-----------|
| Helm | 9 |
| Helm-2 | 9 |
| Helm-3 | 9 |
| Pilot house Door | 10 |
| Helm-4 | 10 |
| Stove | 10 |
| Double Galley Sink | 10 |
| Galley Storage | 11 |
| Stateroom | 11 |
| Closet | 11 |
| Bathroom Sink | 11 |
| Shower | 12 |
| Stateroom-2 | 12 |
| Second Head | 12 |
| Awards | 12 |
| at the dock | 12 |
| In the Boat yard | 12 |
| КОНТАКТЫ | 22 |
| Контактная информация | 22 |
| Телефоны | 22 |
| Время работы | 22 |
| Адрес | 22 |

ХАРАКТЕРИСТИКИ

Обзор

MAJOR PRICE REDUCTION - OWNER MOTIVATED - CALL LISTING BROKER IMMEDIATELY

NOW AVAILABLE FOR SHOWING IN FT LAUDERDALE, FL.

Classis Canoe Stern Trawler - Winner "Best of Show" 2010 - "First Place - People's Choice" 2012

Pilot House - with Large Sun Deck and Tender Storage above Main Cabin

Fully Air Conditioned - 4 Separate Systems - w/Heat Pump

3 Staterooms -2 Crew Cabins - 3 Heads w/Showers - incl.: FORWARD - (2) Crew Cabins and (1) Stateroom- Head & Shower --- AFT-Master Stateroom w/ en-suite bath, plus Guest Stateroom w/Head & Shower

Main Deck incl.: Office Forward - Raised Pilot House - Galley - Main Salon w/Working Fireplace - Dining Area - Semi Enclosed Aft deck Lounge

Large Engine Room Amidships

Custom Woodwork and Cabinetry throughout - incl. Maytag Washer and Dryer

Beautiful Galley with Newer Maytag French Door Refrigerator, Dishwasher, Whirlpool Microwave, Hotpoint 4 Burner Stove/oven

Two Detroit 671 Diesel Engines (low hours) Ganged Together Thru Falk Gearbox to Single Prop Shaft

Full Displacement Hull - Solid Construction - 1 1/2" Philippine Mahogany Carvel Laid Planking on 3"x3" White Oak Frames - 10" on center - 3/4" Fiberglass Shell over the Hull Below Waterline - w/No Delamination (see full specs)

This is one of the finest Classic vessels to be found anywhere. She has been well maintained and upgraded, and shows her true pedigree. This yacht is ideal for live aboard or cruising. Her large owner's cabin is well appointed, and there are 4 additional guest cabins. Her large Salon - Shaded and partially enclosed aft deck, plus upper sundeck - Offer abundant living and entertaining space.

Contact the listing broker for complete details or to make an appointment to see the exceptional Yacht.

Основная информация

Тип судна: Траулер

Модельный год: 1956

Год постройки: 1956

Страна: United States

Размеры

Длина общая: 73' 0" (22.25m)

Размещение

Всего кают: 5

Корпус и палуба

Материал корпуса: Wood

Информация о двигателе

Двигатели: 2

Производитель: Detroit Diesel

Тип двигателя: Inboard

Тип топлива: Diesel

ФОТОГРАФИИ

Stern View



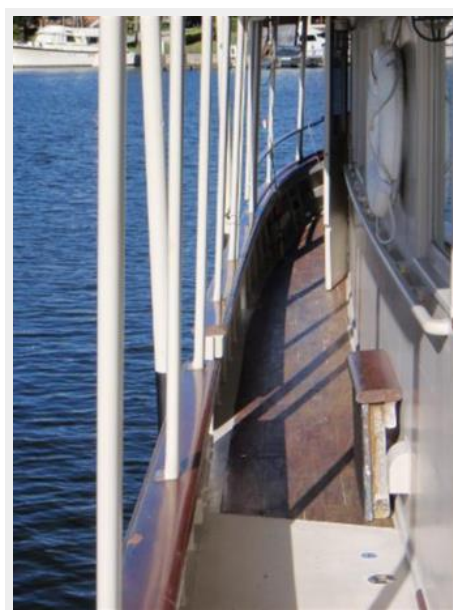
Under way



Side Deck - Port



Side Deck - Starbd



Upper Sun Deck



Sun Deck -2



Sun DEck - Tender Storage



Hatch to Main Deck



Forward Sun Deck - Smoke Stack



Main Deck - Aft



Main Deck - Aft Seating



Salon - Dinette



Salon-2



Salon - Fire Place & Entertainment Wall



Dinette



Stairs to lower Deck



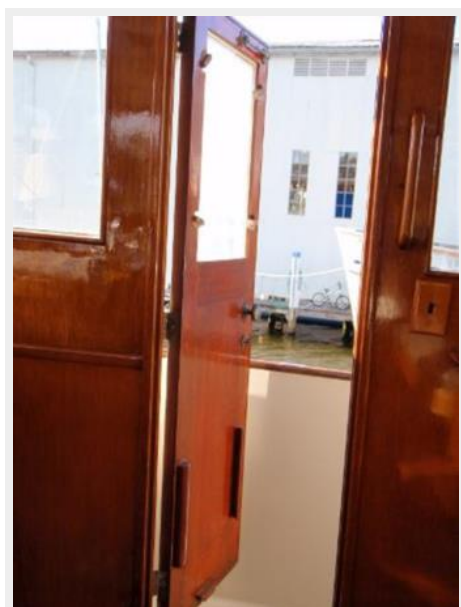
Pilot House Seating



Electrical panel



Pilot House Door to Side Deck



Helm



Helm-2



Helm-3



Pilot House Door



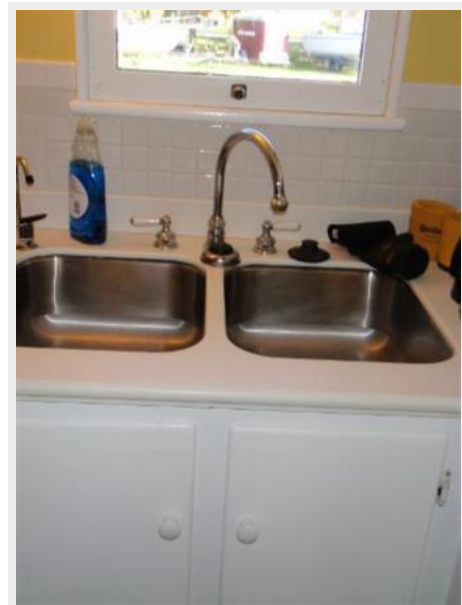
Helm-4



Stove



Double Galley Sink



Galley Storage



Stateroom



Closet



Bathroom Sink



Shower



Stateroom-2



Second Head



Awards



at the dock



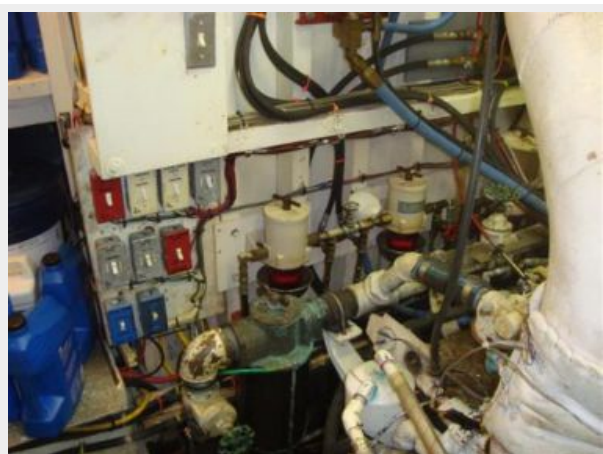
In the Boat yard

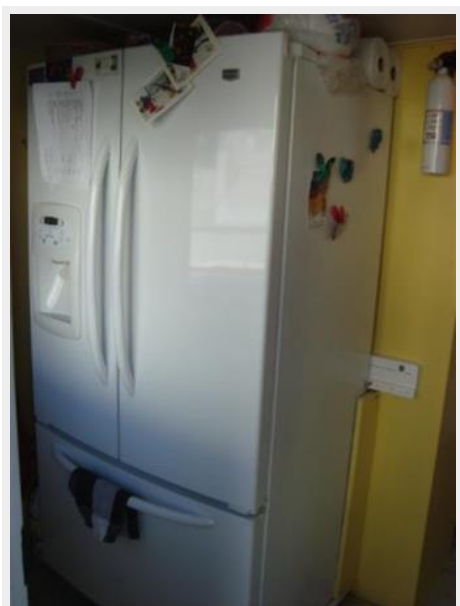
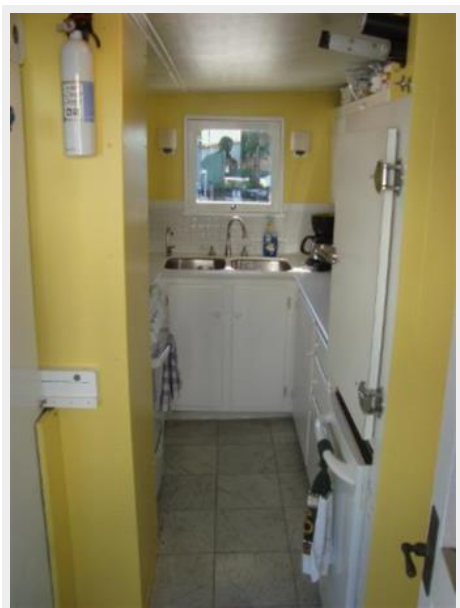




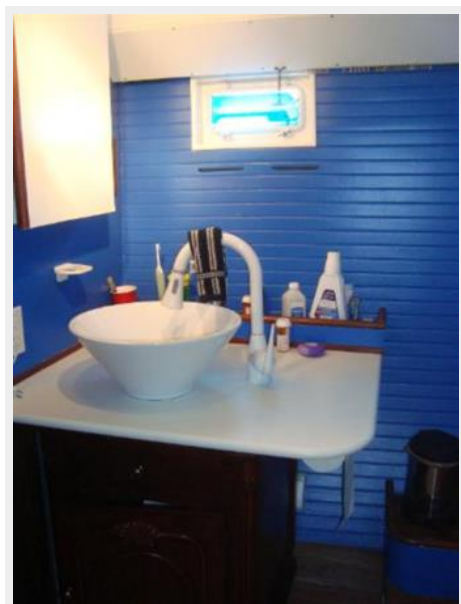




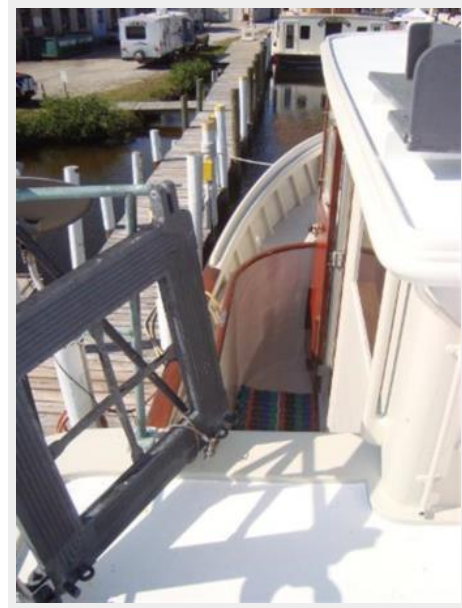












КОНТАКТЫ

Андрей Шестаков (Andrey Shestakov) – ведущий яхтенный брокер отдела продаж яхт и судов компании Shestakov Yacht Sales Inc. Официальный представитель Shestakov Yacht Sales Inc. для русскоговорящих клиентов в центральном офисе компании в Майами/Форт Лодердейл/Флорида/США.

Контактная информация

Email: andrey@shestakovyachtsales.com

Web: shestakovyachtsales.com

Телефоны

Краснодарский край: **+7(918)465-66-44**

США, Майами, Флорида: **+1(954)274-4435**

Время работы

Понедельник – Суббота: **9:00 - 21:00**
EDT

Воскресенье: **Закрито**

Адрес



Harbour Towne Marina, 850 NE 3rd St,
STE 213, Dania, FL 33004