

39FT 2005 SEA RAY 390 SUNDANCER — SEA RAY



Судостроитель: SEA RAY

Год постройки: 2005

Модель: Крейсер

Цена: ЦЕНА ЯХТЫ ПО ЗАПРОСУ

Местонахождение: United States

Длина общая: 39' 0" (11.89m)

Ширина: 13' 2" (4.01m)

Макс. осадка: 2' 10" (0.86m)

Купить 39ft 2005 Sea Ray 390 Sundancer — SEA RAY а также выбрать подходящую вам яхту из нашего каталога яхт вам поможет опытный яхтенный брокер Андрей Шестаков. На сегодняшний день компания Shestakov Yacht Sales Inc. имеет большое количество яхт в собственном списке продаж, а также тесно сотрудничает со всеми крупными яхтенными производителями по всему миру. Для того чтобы купить яхту 39ft 2005 Sea Ray 390 Sundancer — SEA RAY а также проконсультироваться по любому вопросу связанному с покупкой, продажей, чартером яхт позвоните по телефону **+7(918)465-66-44**.

ОГЛАВЛЕНИЕ

ОГЛАВЛЕНИЕ	2
ХАРАКТЕРИСТИКИ	4
Обзор	4
Основная информация	4
Размеры	5
Скорость, вместимость и масса	5
Размещение	5
Корпус и палуба	5
Информация о двигателе	5
ПОДРОБНОЕ ОПИСАНИЕ	6
Manufacturer Provided Description	6
Standard Features	6
Исключения	8
Отказ от ответственности	8
ФОТОГРАФИИ	9
Helm	9
New Raymarine GPS/Sounder	9
Raymarine E120 GPS/Radar	9
Raymarine Auto Pilot	9
Raymarine VHF	9
Master Cabin	10
Spacious Galley	10
Salon Sofa/ Sleeper	10
Mid Cabin	10
Engine room	10
Generator	11
Clean bilge	11
Bow Sunpads & Windshield Shade	11

Windlass and Remote spotlight	11
Manufacturer Provided Image	11
Spare Prop	11
Spare Prop	12
КОНТАКТЫ	13
Контактная информация	13
Телефоны	13
Время работы	13
Адрес	13

ХАРАКТЕРИСТИКИ

Обзор

This 2005 Sea Ray 390 Sundancer is a must see. She is well maintained and has low hours on her Cummins common rail diesels and Onan diesel Generator. Owners are moving up to a larger boat and have price this one for a quick sale.

Upgrades include:

New Raymarine Hybrid Touch 12' GPS Plotter/Sounder

Cockpit A/C

Spare Props

New Kenwood Blue tooth stereo

Custom Windshield Cover

All Chain Windlass Upgrade

Main Waste lines changed in Jan. 2016

All New Batteries April 2016

Bottom paint and Annual Engine/ Gen. service done in Oct. 2015

Engine and Trans. cooling system service in 2014/15

New Salon A/C installed 2013

(PRELIMINARY LISTING MORE PHOTOS TO COME) DYSID:2988223

Основная информация

Тип судна: Крейсер

Подкатегория: Express

Модельный год: 2005

Год постройки: 2005

Страна: United States

Размеры

Длина общая: 39' 0" (11.89m)

Ширина: 13' 2" (4.01m)

Макс. осадка: 2' 10" (0.86m)

Скорость, вместимость и масса

Водоизмещение: 19300 Pounds

Вместимость воды: 70 Gallons

Вместимость сточного бака: 42 Gallons

Объем топливного бака: 275 Gallons

Размещение

Всего коек: 3

Всего ком. состава: 1

Корпус и палуба

Материал корпуса: Fiberglass

Информация о двигателе

Двигатели: 2

Производитель: Cummins

Модель: QSB380

Тип двигателя: Inboard

Тип топлива: Diesel

ПОДРОБНОЕ ОПИСАНИЕ

Manufacturer Provided Description

Designed to get noticed, the 390 Sundancer features elegance at every turn. A sleek, low-profile helm plus glove-soft cockpit seating makes this member of the Sundancer family an ideal place to spend a weekend of fun. Below, the gorgeously appointed salon includes a fully equipped entertainment center, beautiful wood crafted galley and separate conversation area that converts to a bed for overnight guests.

Standard Features

KEY FEATURES Standard SmartCraft® Instrumentation and System View. Optional fiberglass hardtop with full enclosure. Swivel bucket helm seat with flip-up thigh-rise bolster. Companion bench with molded fiberglass storage Electrically actuated engine compartment hatch. Windshield washer system. Standard LCD flip-down flatscreen TV with DVD in salon. 12V AM/FM single CD with six-disc CD changer, eight (8) speakers and digital cockpit remote control 12V accessory outlet in cabin Satin nickel finish push button knobs and switch plates. Blossom cherry interior finish is standard (also available in natural maple) Innerspring mattress is standard in forward stateroom. Ultraleather HP™ standard on all interior seating. Raymarine® electronics package (VHF & GPS) Optional canvas dash cover. Optional forward deck sun pad Optional cockpit refrigerator. Underwater exhaust. Dedicated cooler storage in cockpit Integrated swim platform. Meets Applicable USCG, NMMA and ABYC (the highest "building code") Standards Sea Ray Owners Club™ Membership Availability

AIR CONDITIONING/HEATING Custom Integral Vent System Zone-Controlled Reverse-Cycle System

CABIN FEATURES Carbon Monoxide Monitors Carpet Carpet Runners Curtains & Drape Trim Handrails Interior Finish Lighting, 12V Halogen Lighting, 12V Indirect Outlet, Phone Outlets & Switch Plates Outlets, 120V GFI Protected Pillows, Accent Stereo, 12V AM/FM Single CD Storage, In-Floor Wood Trim, Handcrafted

CANVAS (SUNBRELLA) Aft Curtain Aft Sunshade **Custom Windshield Blue Canvas** Front Curtains Side Curtains

CERTIFICATIONS Meets Applicable Standards NMMA Certification

COCKPIT FEATURES Beverage Holders (6) Carpet Liner Door, Cabin Entry Door, Transom Floor Liner, Fiberglass Hatch, Engine Room Ice Bucket, Insulated Lighting, Indirect Outlet, 120V GFI Protected Outlet, 12V Accessory Seating, Companion Bench Seating, Helm Seating, U-Shaped Ships Bell Sport Spoiler Step Storage, Side Panel Table, Cockpit Wet Bar

CONTROL STATION Alarms, Engine Alarms, High-Water Compass Dash, Gel-Coated

Emergency Start System Horns, Air (Concealed) Instrument Panel Shift & Throttle Controls SmartCraft Diagnostics Steering Wheel Steering, Hydraulic Steering, Tilt Wheel Switch Panel (Backlit) Switches, Illuminated Weatherproof Rockers Systems Monitor, Digital LCD

ELECTRICAL SYSTEMS Batteries (4) Battery Charger/Converter Panel, Circuit Breaker Panel, DC Main Breaker Panel, Main Distribution - AC Panel, Main Distribution - DC Shore Power TV/Phone Inlet Wiring, Color-Coded

ELECTRONICS Electronics Circuit, 50 Amp/12V Raymarine E120 Raymarine VHF Radio 230

ENGINE ROOM Bilge Pumps, 12V Automatic (2) Bilge Pumps, 12V Automatic High-Water Blowers, 12V Bilge (2) Exhaust, Underwater - Patented Fire Suppression System Freshwater Cooling Gel-Coated Engine Room Insulation, Engine Room Lighting, 12V Oil Changer System Steps, Engine Room Access

FORWARD HEAD - PORT Door, Privacy Handrails Head, Large (VacuFlush) Power Vent, 12V Storage, Medicine Cabinet Vanity

FORWARD SHOWER - STARBOARD Clothes Hook Curtain, Shower Door, Privacy Handrails Shower

FORWARD STATEROOM Bed, Full-Size Door, Privacy Hanging Locker Mirrored Rope Locker Bulkhead Storage Compartment - Starboard Storage, Gunwale Cabinets Storage, Side Shelves TV/DVD Combo, 13"

FUEL SYSTEM Fuel Filters, Remote Fuel Lines, USCG - Type A-1 Fuel Tanks, Aluminum

GALLEY Coffeemaker, 120V Countertop, Solid Surface Freezer, 120V/12V Microwave, 120V Outlet, 12V Accessory Power Vent, 12V Refrigerator, 120V/12V Storage, Drawers Storage, Upper & Lower Stove, 120V Trash Receptacle GENERATOR-Diesel Onan 7.3kw

HULL & DECK FEATURES Bottom Paint Bow Rail Canvas Colors Cleats, Custom Sea Ray Deck Fill Plates Deck Rails Drain Plugs Gel Coat-Blue Graphics, Striping Handrails Hatch, Deck Vent Lights, Navigation Portlights, (4 Fixed, 2 Opening) Resin Rub Rail, PVC Skylights, Flush-Mount Storage, Transom Wall Stringer System, Fiberglass Swim Platform, Integral Thru-Hull Fittings Toe Rail, Molded Fiberglass Vent System, Engine Room Windshield Windshield Washer System Windshield Wipers **MID-STATEROOM** Curtain, Privacy Hanging Locker Mirrored Bulkhead - Aft Portlight, Stainless Steel Seating, Conversation Pit Storage, Cabinet

PROPULSION- Twin Cummins Diesels QSB380

SALON Blinds, Wood Mirrors, Wall Accent Seating, L-Shaped Sofa Storage, Gunwale Cabinets Table, Dinette TV, 20" Flatscreen LCD

UNDERWATER GEAR Bonding System Propeller Shafts, 1 1/2" Propellers, Nibral 4-Blade Cup Rudders, Manganese-Bronze Seacocks Seawater Strainers Shaft Logs, Dripless Struts, Manganese-Bronze Trim Tabs, Hydraulic

WASTE SYSTEMS Head System (VacuFlush) Holding Tank (42-Gallon) Holding Tank Level Indicators Sump Box

WATER SYSTEM Freshwater Spigot Freshwater Washdown Spigot Manifold System Pressure Water System Shower, Cockpit Water Heater (6-Gallon) Water Inlet, Dockside

WINDLASS SYSTEM All Chain Upgrade

Исключения

При продаже яхты исключаются личные вещи владельца.

Отказ от ответственности

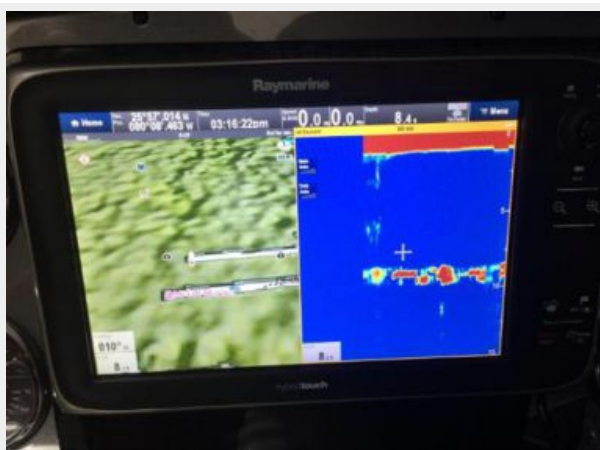
Компания предоставляет описание судна или яхты добросовестно, но не может гарантировать точность этой информации, а также не ручается за техническое состояние. Покупатель должен проинструктировать своих агентов или оценщиков исследовать представленную информацию более подробно, по собственному желанию. Продажа судна или яхты, изменение цены или снятие с продажи будет происходить без предварительного уведомления.

ФОТОГРАФИИ

Helm



New Raymarine GPS/Sounder



Raymarine E120 GPS/Radar



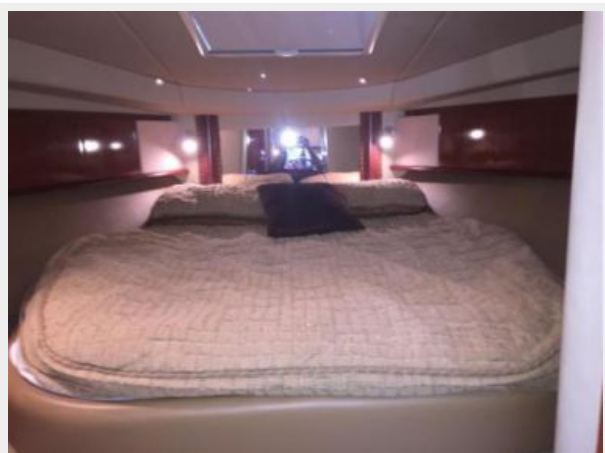
Raymarine Auto Pilot



Raymarine VHF



Master Cabin



Spacious Galley



Salon Sofa/ Sleeper



Mid Cabin



Engine room



Generator



Clean bilge



Bow Sunpads & Windshield Shade



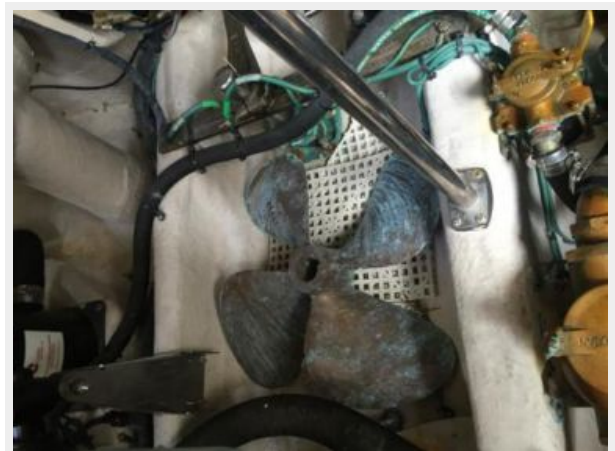
Windlass and Remote spotlight



Manufacturer Provided Image



Spare Prop



Spare Prop



КОНТАКТЫ

Андрей Шестаков (Andrey Shestakov) – ведущий яхтенный брокер отдела продаж яхт и судов компании Shestakov Yacht Sales Inc. Официальный представитель Shestakov Yacht Sales Inc. для русскоговорящих клиентов в центральном офисе компании в Майами/Форт Лодердейл/Флорида/США.

Контактная информация

Email: andrey@shestakovyachtsales.com

Web: shestakovyachtsales.com

Телефоны

Краснодарский край: **+7(918)465-66-44**

США, Майами, Флорида: **+1(954)274-4435**

Время работы

Понедельник – Суббота: **9:00 - 21:00**
EDT

Воскресенье: **Закрето**

Адрес



Harbour Towne Marina, 850 NE 3rd St,
STE 213, Dania, FL 33004