

DOC HARDWAY — VIKING



Судостроитель: VIKING

Год постройки: 1997

Модель: Катер для спортивной рыбалки

Цена: ЦЕНА ЯХТЫ ПО ЗАПРОСУ

Местонахождение: United States

Длина общая: 72' 0" (21.95m)

Ширина: 19' 4" (5.89m)

Макс. осадка: 5' 10" (1.78m)

Купить **Doc Hardway — VIKING** а также выбрать подходящую вам яхту из нашего каталога яхт вам поможет опытный яхтенный брокер Андрей Шестаков. На сегодняшний день компания **Shestakov Yacht Sales Inc.** имеет большое количество яхт в собственном списке продаж, а также тесно сотрудничает со всеми крупными яхтенными производителями по всему миру.

Для того чтобы купить яхту **Doc Hardway — VIKING** а также проконсультироваться по любому вопросу связанному с покупкой, продажей, чартером яхт позвоните по телефону **+7(918)465-66-44**.

ОГЛАВЛЕНИЕ

ОГЛАВЛЕНИЕ	2
ХАРАКТЕРИСТИКИ	5
Обзор	5
Основная информация	5
Размеры	5
Скорость, вместимость и масса	5
Размещение	6
Корпус и палуба	6
Информация о двигателе	6
ПОДРОБНОЕ ОПИСАНИЕ	7
Salon	7
Galley/Dinette/Day Head	7
Master Stateroom	7
VIP Stateroom	8
Cockpit	8
Electronics	8
Deck & Hull Equipment	9
Engine Room & Machinery Spaces	9
Notes	9
Исключения	10
Отказ от ответственности	10
ФОТОГРАФИИ	11
Salon	11
Salon	11
Salon	11
Dinette	11
Galley	11
Galley	12

Day Head	12
Master Stateroom	12
Master Stateroom	12
Master Stateroom	13
Master Head	13
VIP Stateroom	13
VIP Stateroom	13
VIP Stateroom	13
VIP Head	13
Port Guest Stateroom	14
Port Guest Head	14
Starboard Guest Stateroom	14
Flybridge/Helm	14
Helm	14
Flybridge	14
Flybridge	15
Enclosed Bridge	15
Aft Bridge	15
Mezzanine	15
Aft Bridge Helm	15
Fighting Chair	15
Cockpit	16
Cockpit	16
Fighting Chair	16
Davit	16
Tower	16
Bow	17
Bow	17
Engine Room	17

КОНТАКТЫ	19
Контактная информация	19
Телефоны	19
Время работы	19
Адрес	19

ХАРАКТЕРИСТИКИ

Обзор

Doc Hardway (Name Reserved) is the ideal boat for anyone looking to enjoy the luxuries of a motor yacht with a sport fishing platform. With her large staterooms and her extremely spacious enclosed bridge that doubles as a sky lounge, this 72 Viking will take you to your favorite destinations in complete comfort. Doc Hardway is powered by low hour Cat C-32's that were installed in 2007. Her 32kw Generators were both completely rebuilt in 2013 and she has recently underwent countless upgrades including new stainless steel appliances and updated A/V during her interior refit. She was completely awlgriped and received a major electronics upgrade in 2012. In addition to her dual cable masters, underwater lights, and full tuna tower, this 72 Viking is also equipped with the ideal upgrades for any traveling excursions including 1500 lb Davit, custom fold-able cockpit awning, and a swim platform off the transom but by nature this Viking is a tournament contender and boasts an ultra large live well system, Rupp outriggers, and tuna tubes.

Основная информация

Тип судна: Катер для спортивной рыбалки

Модельный год: 1997

Год постройки: 1997

Страна: United States

Открытая палуба мостика: Да

Кубрик: Да

Размеры

Длина общая: 72' 0" (21.95m)

Ширина: 19' 4" (5.89m)

Макс. осадка: 5' 10" (1.78m)

Скорость, вместимость и масса

Водоизмещение: 120000 Pounds

Вместимость воды: 252 Gallons

Объем топливного бака: 2500 Gallons

Размещение

Всего кают: 4

Всего ком. состава: 4

Корпус и палуба

Материал корпуса: Fiberglass

Информация о двигателе

Двигатели: 2

Производитель: CAT

Модель: C32

Тип двигателя: Inboard

Тип топлива: Diesel

ПОДРОБНОЕ ОПИСАНИЕ

Salon

- Large L-Sofa w/storage underneath
- Sliding Salon Door
- Updated Carpeting Throughout
- In direct Lighting- Floor & Ceiling
- Wet Bar w/ Bottle Storage
- U-Line Ice Maker
- (4) Bar Stools w/ Back and Foot Rests
- BOSE Surround Sound
- Samsung Flat Screen TV
- Sony & Yamaha A/V Entertainment System
- Carpeted Spiral Stair Case to Fly Bridge

Galley/Dinette/Day Head

- Samsung Full Height Fridge & Freezer
- Maytag Oven
- Miele 4 Burner Electric Stove
- Samsung Microwave/Speed Oven
- Large Stainless Sink
- Samsung Flat Screen TV
- Samsung Dishwasher
- Walk in Pantry w/additional Refrigeration
- Black Granite Countertops
- Glass Dinette Dining Table
- Black Leather U-Shaped Seating
- Panasonic Flat Screen TV
- SMX Online A/C Control
- Frigidaire Refrigerator

Master Stateroom

- Full Beam Master
- LCD LED HD TV
- King Sized Island Berth w/Storage underneath
- (2) Cedar Lined hanging lockers
- Ensuite Head
- Large Stall Shower

- Grohe Fixtures
- Sea-Land Head

VIP Stateroom

- Queen Island Berth w/Storage underneath
- LCD LED HD TV
- (2) Cedar Lined hanging lockers
- Deck Hatch For Natural Lighting
- Ensuit Head
- Large Stall Shower
- Grohe Fixtures
- Sea-Land Head

Cockpit

- (2) Custom Bait Tanks w/lights
- (2) Exterior Storage Lockers
- Fighting Chair
- Custom Awning (2012)
- Transom Tuna Door
- Swim Platform
- Fresh/Saltwater Washdown
- Prep Station w/Sink
- Engine Room Access
- (8) Additional Rocket Launchers

Electronics

- (2) Garmin 7215 Plotters
- (2) Garmin HD Open Array Radars
- Furuno GPS RD30
- Airmar Dual Frequency Transducer
- KVH Tracvision
- Nobletec Navigation Software
- 19" View Sonic LCD
- B & G Hydra Instrumentation system/Wind indicator
- IP Camera System (4) Cameras
- Azimuth Digital Compass
- Richie Compass
- (2) Furuno ED2200 Temp Displays

- Furuno Depth Sounder
- (2) ICOM VHF Radio
- Raymarine C120 Chartplotter

Deck & Hull Equipment

- RUPP Outriggers
- Marquipt 1500 LB Davit
- Simpson Lawrence DC Windlass w/deck switches
- Swim Platform
- Foldable Sun Shade
- (2) Rayline Remote Controlled Spotlights
- Foredeck Fender Holders
- Kaglenberg Twin Air Horns
- Underwater Transom Lights

Engine Room & Machinery Spaces

- (2) CAT C-32 (NEW in 2007)
- (2) ZF BW255 Transmissions (NEW in 2007)
- ZF 785CE Electronic Controls
- De-Angelo Exhaust
- Fire Boy Extinguishing System
- (2) Cable masters
- (2) Kobalt Toolbox
- Craftsman Toolbox
- Replaced:
- Oil Change Pump
- Water Heater w/additional accumulator
- Head Pumps & Holding Tank Pumps
- Batteries and Battery Chargers
- 32 Westerbeke generator

Notes

- Updated Soft Goods and A/V
- Updated Electronics in 2012
- Dual Cable masters
- Cockpit Shade
- Swim Platform
- Davit

- Underwater

Исключения

При продаже яхты исключаются личные вещи владельца.

Отказ от ответственности

Компания предоставляет описание судна или яхты добросовестно, но не может гарантировать точность этой информации, а также не ручается за техническое состояние. Покупатель должен проинструктировать своих агентов или оценщиков исследовать представленную информацию более подробно, по собственному желанию. Продажа судна или яхты, изменение цены или снятие с продажи будет происходить без предварительного уведомления.

ФОТОГРАФИИ

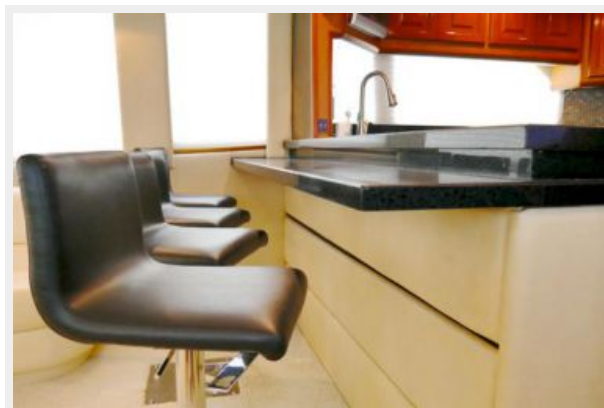
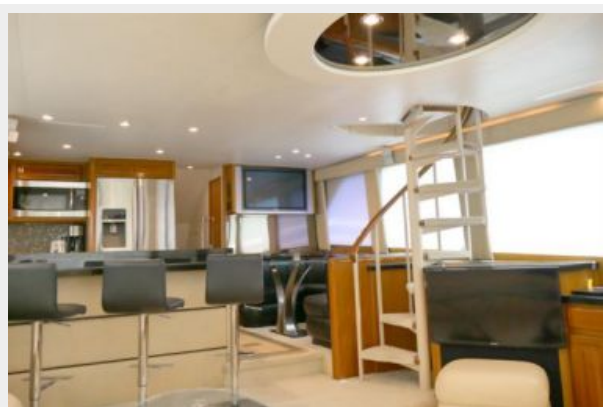
Salon



Salon



Salon



Dinette



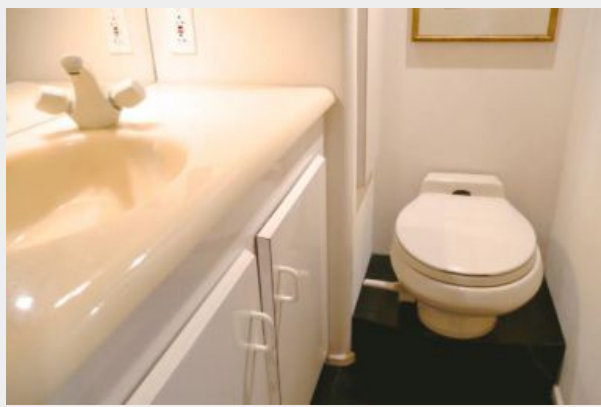
Galley



Galley



Day Head



Master Stateroom



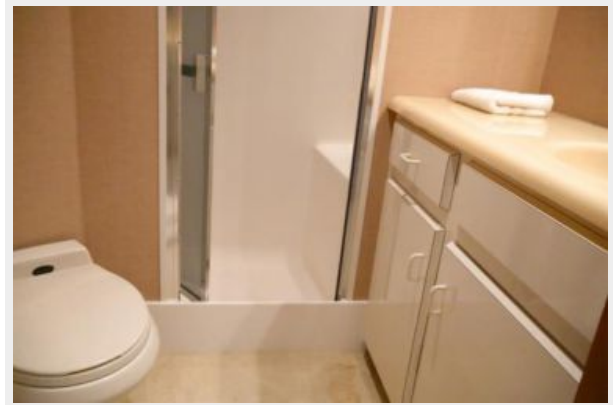
Master Stateroom



Master Stateroom



Master Head



VIP Stateroom



VIP Stateroom



VIP Stateroom



VIP Head



Port Guest Stateroom



Port Guest Head



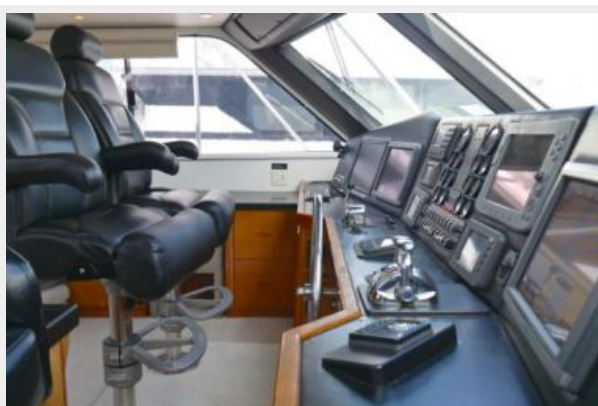
Starboard Guest Stateroom



Flybridge/Helm



Helm



Flybridge



Flybridge



Enclosed Bridge



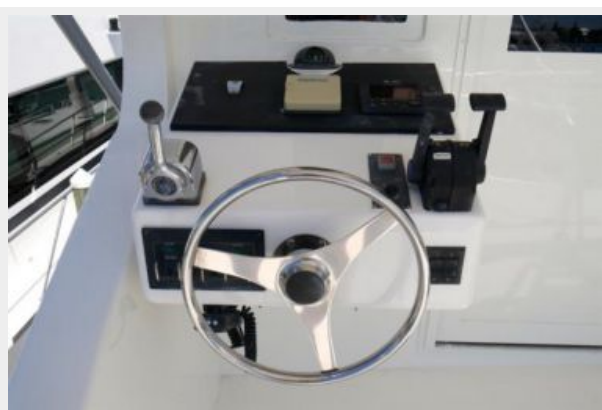
Aft Bridge



Mezzanine



Aft Bridge Helm



Fighting Chair



Cockpit



Cockpit



Fighting Chair



Davit



Tower



Bow



Bow



Engine Room





КОНТАКТЫ

Андрей Шестаков (Andrey Shestakov) – ведущий яхтенный брокер отдела продаж яхт и судов компании Shestakov Yacht Sales Inc. Официальный представитель Shestakov Yacht Sales Inc. для русскоговорящих клиентов в центральном офисе компании в Майами/Форт Лодердейл/Флорида/США.

Контактная информация

Email: andrey@shestakovyachtsales.com

Web: shestakovyachtsales.com

Телефоны

Краснодарский край: **+7(918)465-66-44**

США, Майами, Флорида: **+1(954)274-4435**

Время работы

Понедельник – Суббота: **9:00 - 21:00**
EDT

Воскресенье: **Закрето**

Адрес



Harbour Towne Marina, 850 NE 3rd St,
STE 213, Dania, FL 33004