

FAIRHAVEN — CSY



Судостроитель: CSY

Год постройки: 1978

Модель: Center Cockpit

Цена: **ЦЕНА ЯХТЫ ПО ЗАПРОСУ**

Местонахождение: United States

Длина общая: 44' 0" (13.41m)

Ширина: 13' 4" (4.06m)

Макс. осадка: 6' 6" (1.98m)

Крейс. скорость: 6 Kts. (7 MPH)

Купить FairHaven — CSY а также выбрать подходящую вам яхту из нашего каталога яхт вам поможет опытный яхтенный брокер Андрей Шестаков. На сегодняшний день компания Shestakov Yacht Sales Inc. имеет большое количество яхт в собственном списке продаж, а также тесно сотрудничает со всеми крупными яхтенными производителями по всему миру.

Для того чтобы купить яхту FairHaven — CSY а также проконсультироваться по любому вопросу связанному с покупкой, продажей, чартером яхт позвоните по телефону **+7(918)465-66-44**.

ОГЛАВЛЕНИЕ

ОГЛАВЛЕНИЕ	2
ХАРАКТЕРИСТИКИ	3
Обзор	3
Основная информация	3
Размеры	3
Скорость, вместимость и масса	4
Размещение	4
Корпус и палуба	4
Информация о двигателе	4
ПОДРОБНОЕ ОПИСАНИЕ	5
Accommodations	5
Galley	5
Electrical Equipment	5
Electronics	5
Deck & Hull	6
Sails and Rigging	6
Mechanical	6
Исключения	6
Отказ от ответственности	7
ФОТОГРАФИИ	8
КОНТАКТЫ	15
Контактная информация	15
Телефоны	15
Время работы	15
Адрес	15

ХАРАКТЕРИСТИКИ

Обзор

Highly regarded CSY 44 Center Cockpit Walkover layout with ICW-friendly cutter rig. This boat is well updated, in excellent running condition, and ready to go. Features updated wiring, updated plumbing, new tanks, custom stainless arch & davits over transom, custom swim platform, new canvas and much more. *Fairhaven* is set up for living aboard with Espar heat, AC, excellent refrigeration, and a large stall shower. **She is ready to go... Load your gear and head South.**

The CSY 44 was built to withstand the rigors of the charter industry in the late 70s. As such it is heavily built to Lloyds of London requirements with a solid fiberglass hull, *and* a solid fiberglass deck. No wood coring is used in construction, which is often the downfall of older boats. The 44 is offshore capable, a near perfect island cruiser and a terrific liveaboard. The owners of *Fairhaven* have moved to Colorado and have priced this boat to sell.

Основная информация

Тип судна: Center Cockpit

Подкатегория: Cutter

Модельный год: 1978

Год постройки: 1978

Страна: United States

Размеры

Длина общая: 44' 0" (13.41m)

Длина по ватерлинии: 36' 4" (11.07m)

Ширина: 13' 4" (4.06m)

Макс. осадка: 6' 6" (1.98m)

Трапы: 56' 0" (17.07m)

Скорость, вместимость и масса

Крейс. скорость: 6 Kts. (7 MPH)

Водоизмещение: 33000 Pounds

Вместимость воды: 100 Gallons

Вместимость сточного бака: 40 Gallons

Объем топливного бака: 90 Gallons

Размещение

Всего кают: 2

Корпус и палуба

Материал корпуса: Fiberglass

Комплектация корпуса: Long Keel

Цвет корпуса: White

Информация о двигателе

Двигатели: 1

Производитель: Yanmar

Модель: 4JH-HTE

Тип двигателя: Inboard

Тип топлива: Diesel

ПОДРОБНОЕ ОПИСАНИЕ

Accommodations

Fairhaven features the roomy walkover center cockpit layout with two private kingsize staterooms, perfect for two couples, families, or off-watch privacy. Seven overhead hatches (including two butterfly hatches) and 10 opening bronze portlights let in plenty of light and air.

Very Large V-berth forward with storage under and locker/drawer storage aft to starboard.

Aft to port is a large head with private access to forward cabin, and entry to the shower stall. Just aft is the large private shower stall with door to head, and another to main cabin. Across to starboard are large hanging lockers

The Main Cabin features a large fore & aft dinette arrangement to port with a small settee to starboard. The dining table, which has substantial built-in storage, drops down to form a large berth. Ample storage in outboard lockers and under settees. Headroom in the main cabin is approximately 6'7".

The Nav Station is aft to starboard and the large galley is aft to port. Across the galley to starboard, aft of the nav station is a large ice box with 12V refrigeration, and a small quarterberth outboard.

Access to the private aft cabin is from the cockpit through a private entrance. The aft cabin features a king-sized centerline berth and a private ensuite head with a new 40 gallon holding tank. Massive storage capacity can be found in the aft cabin.

Galley

Spacious secure galley to port. Updated 3-burner Force 10 LPG stove w/ oven Danfoss CU-100 Cold Machine Refrigeration, easily makes ice. Massive ice box to starboard of galley. H/C pressure water w/ 6 gallon water heater. Manual water pump GE Microwave oven

Electrical Equipment

Three Battery Banks: 1 8D house battery 1 dedicated starter battery 2 Multipurpose batteries
Boat re-wired in 2011 w/ new tinned-copper wire. 30 amp shore power system Pro Mariner
Battery Charger Galvonic Isolator Polarity indicator

Electronics

Garmin 720C chartplotter at helm Icom VHF model IC-M302 at helm Icom SSB model IC-M700

Pro w/ isolated backstay antenna (needs tuner) Furuno Radar model 821 w/ Nav Station display Navman instruments model 3100 in cockpit (Speed/Depth/wind) Heavy duty hydraulic Simrad Autopilot model AP24 C.A.R.D. Radar Detector/Reflector model 60 Ritchie Compass at helm

Deck & Hull

Solid fiberglass hull painted white. Long fin keel with encapsulated ballast, and skeg-hung rudder. No visual evidence of blistering. Bottom sealed with an Epoxy barrier coat. Anti-fouling paint applied 6/16, dark blue. Solid fiberglass deck painted white, no coring. Deck paint needs touch up in isolated areas. Bowsprit w/ teak seat forward of stay. Ground Tackle: Mantus 65# anchor on 20 feet of 3/8 BBB chain and 250' of 3/4 nylon. Additional anchors: CQR 35#, Danforth 35# Additional 200' of 5/16" chain in locker Lewmar V3 GD heavy duty windlass with gypsy & capstan, **new 2016**, not yet installed Deck features 2 butterfly hatches **Deck Equipment:** New bottomsiders cockpit cushions Stainless Steel arch & radar tower over transom with built-in dinghy davits. Custom swim platform (fabricated with Marine Starboard) with custom steps up to aft deck. SST marine barbeque on stern rail Large propane locker fixed to aft deck 4-man Zodiac liferaft mounted on aft deck (needs servicing) Lifesling MOB module Outboard motor bracket on stern rail

Sails and Rigging

Aluminum keel stepped mast Cutter rig Profurl furlers for both jib and staysail. The headstay wire, swage fittings, and Profurl extrusion was replaced in 2008 after being damaged during a haulout. Standing rigging updated All sheets and furler lines lead aft to cockpit Winches: Lewmar 44 s/t 2-sp primaries Lewmar **Sails:** (all sails appear to be in very good condition) Dacron Main Dacron Genoa Dacron Staysail **Canvas:** Large custom Sunbrella Dodger with integrated Stainless handholds Custom covers for stratoglass Color-matched sunbrella sail cover

Mechanical

Engine

Good-running Yanmar 4JH-HTE 66hp turbo diesel (believed to be mid 90s upgrade) recent service: New Turbo, fuel injectors, fuel pump, water pump recent 100 amp alternator spacious engine room under cockpit (accessed through cockpit hatch) for easy servicing

Mechanical Espar D4 Airtronic diesel heater with push button thermostat Marine Air A/C ducted to main cabin

Исключения

При продаже яхты исключаются личные вещи владельца.

Отказ от ответственности

Компания предоставляет описание судна или яхты добросовестно, но не может гарантировать точность этой информации, а также не ручается за техническое состояние. Покупатель должен проинструктировать своих агентов или оценщиков исследовать представленную информацию более подробно, по собственному желанию. Продажа судна или яхты, изменение цены или снятие с продажи будет происходить без предварительного уведомления.

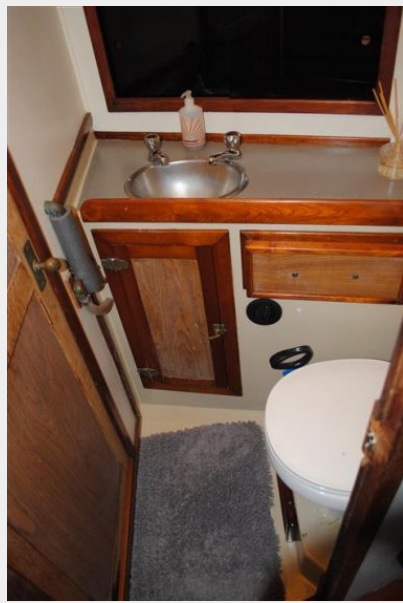
ФОТОГРАФИИ

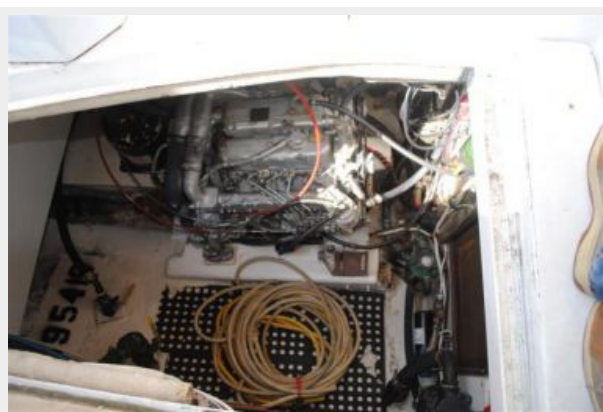














КОНТАКТЫ

Андрей Шестаков (Andrey Shestakov) – ведущий яхтенный брокер отдела продаж яхт и судов компании Shestakov Yacht Sales Inc. Официальный представитель Shestakov Yacht Sales Inc. для русскоговорящих клиентов в центральном офисе компании в Майами/Форт Лодердейл/Флорида/США.

Контактная информация

Email: **andrey@shestakovyachtsales.com**

Web: shestakovyachtsales.com

Телефоны

Краснодарский край: **+7(918)465-66-44**

США, Майами, Флорида: **+1(954)274-4435**

Время работы

Понедельник – Суббота: **9:00 - 21:00**
EDT

Воскресенье: **Закрито**

Адрес



Harbour Towne Marina, 850 NE 3rd St,
STE 213, Dania, FL 33004