

A DAZE — BENETEAU



Судостроитель: BENETEAU

Год постройки: 2012

Модель: Крейсерская яхта

Цена: ЦЕНА ЯХТЫ ПО ЗАПРОСУ

Местонахождение: United States

Длина общая: 41' 0" (12.50m)

Ширина: 13' 9" (4.19m)

Макс. осадка: 5' 7" (1.70m)

Купить **A DAZE — BENETEAU** а также выбрать подходящую вам яхту из нашего каталога яхт вам поможет опытный яхтенный брокер Андрей Шестаков. На сегодняшний день компания **Shestakov Yacht Sales Inc.** имеет большое количество яхт в собственном списке продаж, а также тесно сотрудничает со всеми крупными яхтенными производителями по всему миру.

Для того чтобы купить яхту **A DAZE — BENETEAU** а также проконсультироваться по любому вопросу связанному с покупкой, продажей, чартером яхт позвоните по телефону **+7(918)465-66-44**.

ОГЛАВЛЕНИЕ

ОГЛАВЛЕНИЕ	2
ХАРАКТЕРИСТИКИ	3
Обзор	3
Основная информация	3
Размеры	3
Скорость, вместимость и масса	3
Размещение	3
Корпус и палуба	3
Информация о двигателе	4
ПОДРОБНОЕ ОПИСАНИЕ	5
Accommodations	5
Galley	5
Electrical	5
Electronics	6
Deck and Hull	6
Sails and Rigging	7
Mechanical	7
Disclaimer	7
Исключения	7
Отказ от ответственности	7
ФОТОГРАФИИ	9
КОНТАКТЫ	14
Контактная информация	14
Телефоны	14
Время работы	14
Адрес	14

ХАРАКТЕРИСТИКИ

Обзор

"A Daze" is Lightly sailed and well maintained. Her 2 Cabin 1 Head layout is perfectly suited for a couple's cruiser with a passion for blue water sailing and / or exploring the islands.

Основная информация

Тип судна: Крейсерская яхта

Модельный год: 2012

Год постройки: 2012

Страна: United States

Верх: Bimini Top

Размеры

Длина общая: 41' 0" (12.50m)

Ширина: 13' 9" (4.19m)

Макс. осадка: 5' 7" (1.70m)

Скорость, вместимость и масса

Водоизмещение: 18624 Pounds

Вместимость воды: 151 Gallons

Объем топливного бака: 53 Gallons

Размещение

Всего кают: 2

Всего ком. состава: 1

Корпус и палуба

Материал корпуса: Fiberglass

Отделка корпуса: Plastic

Информация о двигателе

Двигатели: 1

Производитель: Yanmar

Модель: 3JH5E

Тип двигателя: I/O

Тип топлива: Diesel

ПОДРОБНОЕ ОПИСАНИЕ

Accommodations

- Two stateroom, one head layout
- Forward stateroom with 6'3" headroom; berth measures 6'7" x 6'2" and has dual headboards; hanging locker; vanity; (3) overhead hatches with screens; (2) portholes with curtains; indirect lighting
- The Salon is roomy and bright with 6'5" headroom; U-shaped leather upholstered settee with dinette to starboard; to port is chart table and two leather armchairs which can be configured to suit your needs; abundant storage; (2) coachroof panoramic windows and (2) portholes with curtains; (2) opening portholes; opening hatch with screen; LED lighting; indirect lighting. Custom carpeting in salon and companionway stairs
- Aft cabin to starboard with 6'2" headroom; double berth measures 6'7" x 5'3" x 4'2"; access door to head; hanging locker and additional storage; (2) portholes with curtain; window, overhead hatch with screen
- Storage cabin aft to starboard features a walk in storage area with door and access to under cockpit storage
- Head is aft in salon to starboard. It offers access from the salon or the aft cabin and has a stall shower; hot and cold pressure water; Vacuflush toilet; opening portlight and storage.

Galley

- Galley is aft in salon to port and is L-shaped
- Double stainless steel sink
- Pressurized hot and cold water
- Propane 2-burner stove with oven
- 22 gallon top loading freezer
- 34 gallon front loading refrigerator
- Storage in bins, drawers, cupboards
- Port-light with curtain
- Fridge with separate freezer

Electrical

- 12V / 115V systems with breaker panels
- (2) House AGM batteries; engine start AGM battery Lifeline
- 12V Electrical panel
- 12V power outlet
- 115V outlets
- Overhead lights, reading lights

- Battery charger
- Stereo with cockpit speakers
- 2 zone reverse cycle Air Conditioning

Electronics

- Simard Auto Pilot
- Simrad VHF w/ Wireless Remote
- Simrad 12' Multifunction Display mounted under cockpit table
- Simrad IS20 Graphic
- Simrad IS20 Wind

Deck and Hull

- Max Power Bow thruster
- 3 Blade prop
- Custom, bimini
- Helm covers, cockpit table cover
- Fully opening transom electrically converts into swim platform with teak decking
- Teak cockpit seats and sole
- Cockpit table with folding leaves and ice chest storage
- Two cockpit sole lockers and life-raft locker under helm
- (2) Self-tailing Genoa sheet winches
- Self-tailing coach-roof winch
- Electric self tailing coach-roof winch
- Winch handles
- Self bailing chain locker
- Single roller s/s bow fitting with offset roller
- Quick anchor windlass
- Bruce and fortress anchors
- Stainless steel bow pulpit
- (2) S/S aft push-pit
- Lifebuoy bracket
- Flag pole
- Double lifelines with access to deck port and starboard
- Nav lights
- Propane storage in cockpit
- Port and starboard helms with leather wrapped s/s wheels
- Emergency tiller
- Portside engine controls
- Cockpit shower w/ Hot and Cold Water

Sails and Rigging

- Sails and Rigging
- Anodized aluminum mast
- Anodized aluminum boom
- Furling genoa with drum and UV cover
- In mast furling mainsail
- Asymmetrical spinnaker
- Spinnaker gear
- S/S Standing rigging
- (2) Backstays with buckles
- Rigid boom vang
- Rigging led to cockpit
- Sheet bags

Mechanical

- Yanmar diesel 40hp sail drive
- Engine control panel in cockpit
- Soundproofed engine compartment
- 12V 125ah Alternator
- 53 gallon diesel fuel tank
- Extra water tank (additional 52 gallons)

Disclaimer

The Company offers the details of this vessel in good faith but cannot guarantee or warrant the accuracy of this information nor warrant the condition of the vessel. A buyer should instruct his agents, or his surveyors, to investigate such details as the buyer desires validated. Hours listed may vary from actual hours due to recent use. Purchaser is encouraged to verify hours prior to purchase. This vessel is offered subject to prior sale, price change, or withdrawal without notice.

Исключения

При продаже яхты исключаются личные вещи владельца.

Отказ от ответственности

Компания предоставляет описание судна или яхты добросовестно, но не может гарантировать точность этой информации, а также не ручается за техническое состояние. Покупатель должен проинструктировать своих агентов или оценщиков

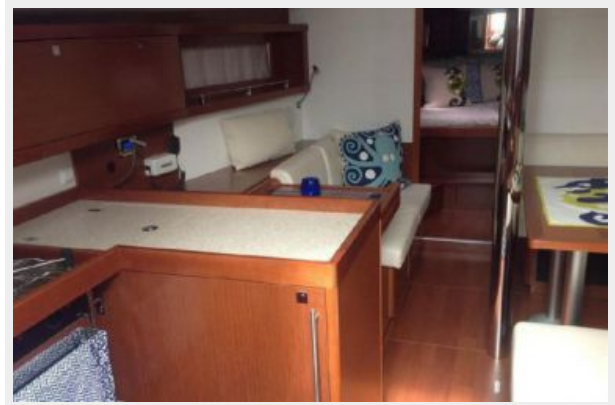
исследовать представленную информацию более подробно, по собственному желанию. Продажа судна или яхты, изменение цены или снятие с продажи будет происходить без предварительного уведомления.

ФОТОГРАФИИ











КОНТАКТЫ

Андрей Шестаков (Andrey Shestakov) – ведущий яхтенный брокер отдела продаж яхт и судов компании Shestakov Yacht Sales Inc. Официальный представитель Shestakov Yacht Sales Inc. для русскоговорящих клиентов в центральном офисе компании в Майами/Форт Лодердейл/Флорида/США.

Контактная информация

Email: andrey@shestakovyachtsales.com

Web: shestakovyachtsales.com

Телефоны

Краснодарский край: **+7(918)465-66-44**

США, Майами, Флорида: **+1(954)274-4435**

Время работы

Понедельник – Суббота: **9:00 - 21:00**
EDT

Воскресенье: **Закрито**

Адрес



Harbour Towne Marina, 850 NE 3rd St,
STE 213, Dania, FL 33004