

CANDEW — TIARA



Судостроитель: TIARA

Год постройки: 2002

Модель: Крейсер

Цена: ЦЕНА ЯХТЫ ПО ЗАПРОСУ

Местонахождение: United States

Длина общая: 35' 0" (10.67m)

Ширина: 13' 3" (4.04m)

Мин. осадка: 3' 4" (1.02m)

Купить Candew — TIARA а также выбрать подходящую вам яхту из нашего каталога яхт вам поможет опытный яхтенный брокер Андрей Шестаков. На сегодняшний день компания Shestakov Yacht Sales Inc. имеет большое количество яхт в собственном списке продаж, а также тесно сотрудничает со всеми крупными яхтенными производителями по всему миру.

Для того чтобы купить яхту Candew — TIARA а также проконсультироваться по любому вопросу связанному с покупкой, продажей, чартером яхт позвоните по телефону **+7(918)465-66-44**.

ОГЛАВЛЕНИЕ

ОГЛАВЛЕНИЕ	2
ХАРАКТЕРИСТИКИ	4
Обзор	4
Основная информация	4
Размеры	4
Скорость, вместимость и масса	4
Размещение	4
Корпус и палуба	5
Информация о двигателе	5
ПОДРОБНОЕ ОПИСАНИЕ	6
Salon	6
Dinette	6
Galley	6
Master Stateroom	7
Head	7
Helm	7
Electronics	8
Electrical System	8
Mechanical Equipment	9
Engine Room	9
Cockpit	9
Decks	10
Hull	10
Исключения	11
Отказ от ответственности	11
ФОТОГРАФИИ	12
Salon & Dinette	12
Galley	12

Galley Storage	12
Master Stateroom	12
Master Stateroom	13
Master Stateroom Hanging Locker	13
Head	13
Electronics	13
Double Helm Seat	14
Companion Seat & Storage	14
Engine Hours Gauges	14
Engine Hours Gauges	14
Aft Lounge Seating	15
Wet Bar & Ice Maker	15
Storage	15
Windlass Anchor	15
Swim Platform	16
Cockpit Sun Shade	16
КОНТАКТЫ	17
Контактная информация	17
Телефоны	17
Время работы	17
Адрес	17

ХАРАКТЕРИСТИКИ

Обзор

The Tiara 3500 Open has all the attributes of a cruiser and the sportfish. "Candew" is well maintained and has a cockpit with room to fish and offers comfort to entertain family and friends. The Helm area features a large L-Lounge seat on the portside with seating for up to 4, with a power Helm seat for 2 on the starboard. Other features are a wetbar with ice maker behind the Helm seat. From the Helm, enter the Salon thru a sliding cabin door to a large seating area and galley. A double Island Berth is forward with ample storage. The Teak interior and Teak and Holly sole is what makes Tiara known the World over for it's quality high finish.

This 3500 Open is well priced and ready to go. It won't last long.

Основная информация

Тип судна: Крейсер

Подкатегория: open

Модельный год: 2002

Год постройки: 2002

Страна: United States

Размеры

Длина общая: 35' 0" (10.67m)

Ширина: 13' 3" (4.04m)

Мин. осадка: 3' 4" (1.02m)

Скорость, вместимость и масса

Водоизмещение: 15000 Pounds

Вместимость воды: 70 Gallons

Вместимость сточного бака: 30 Gallons

Объем топливного бака: 360 Gallons

Размещение

Всего кают: 1

Всего ком. состава: 1

Корпус и палуба

Материал корпуса: Fiberglass

Информация о двигателе

Двигатели: 2

Производитель: Cummins

Модель: 6BTA5.9

Тип двигателя: Inboard

Тип топлива: Diesel

ПОДРОБНОЕ ОПИСАНИЕ

Salon

- Teak wood interior
- Convertible dinette table
- Fiberglass companionway with hardwood steps
- Upper storage compartments
- Opening stainless steel port lights
- Air-conditioning vent
- Overhead lights
- TV
- Stereo System
- Solid teak and holly sole
- Tiara custom CB panel
- Accent lighting
- Vinyl headliner
- 120V Duplex plug outlet
- Under step storage
- Forward bulkhead with door
- Sliding cabin entry door with screen
- Stainless steel handrail

Dinette

- U-Shaped dinette with storage below
- High-low pedestal teak wood table, converts to a double berth
- Overhead hatch with sunshade and screen
- Smoke and CO detectors

Galley

- Corian counter tops
- Stainless steel under-mount sink with cover
- Electric 2 burner cook-top
- Microwave oven
- Upper storage cabinets with under cabinet lighting
- Refrigerator with freezer
- Teak wood cabinets
- Overhead lighting
- Utility storage drawers

- GFI 120V outlet
- Pullout storage drawers

Master Stateroom

- Forward double pedestal berth with storage below
- Bed cover with pillow shames
- Overhead vent hatch with screen and sun shade
- Hull side storage
- 120V outlets
- Opening port lights with screens
- Starboard cedar lined hanging locker
- Forward mirror headboard
- Overhead lighting
- Reading lights
- Privacy door
- Port locker with shelves

Head

- Teak privacy door with mirror
- Full stand-up head
- Corina counter tops with inter-graded sink
- Shower curtain
- Vanity with storage
- Exhaust fan
- Vanity mirror medicine cabinet
- Under cabinet lighting
- Overhead lighting
- Opening stainless steel portlight
- Vacu-Flush head system with holding tank - Y-Valve
- Paper holder
- GFI electrical plug

Helm

- Aluminum frame windshield with safety glass
- Electric windshield vent
- Power double helm seat
- Storage under helm seat
- L-lounge companion seat with storage, ice box

- Bimini top with side curtains
- 3 Piece aft drop curtain
- Electric helm seat with covers
- Foot rest
- Windshield wipers
- Cup holder
- Map storage
- Radar arch with lighting
- Tilt-away helm station - Flag Blue
- Acrylic sliding entryway door
- 12V outlet

Electronics

- Raytheon RL80 Plotter
- Raytheon Ray 220 VHF Radio with Hailer
- Raytheon ST6000 Autopilot
- Raytheon ST60
- Raytheon 300 Navigational Unit
- Raytheon Open Array Radar Antenna
- VHF,GPS Antennas
- Ritchie Compass 5" - Lighted
- VDO Engine Instruments
- Remote Spot Light

Electrical System

- Tiara custom 12V and 120V distribution panel
- Glendinning cable master shore power
- Cable TV plug
- 40 AMP battery charger
- Air-conditioner with reverse cycle
- 2 Bank battery system with switching - 12V
- Hot water heater
- Remote spot light (Bow mounted)
- Windlass anchor system with remote switches
- Navigational lights
- Diesel generator
- Reverse polarity indicators- Amp meters- AC/DC
- Electrical bonding system
- Windshield wiper system with washers
- Fresh water and holding tank monitor

- Glendinning engine synchronizer
- Macerator for head system
- Cockpit spreader light

Mechanical Equipment

- Air horn
- Armco aquamet stainless steel prop shafts
- Bennett trim tab system
- Cable master system
- Engine preheat
- Nibral propellers
- Power engine hatch
- Power helm seat
- Teleflex hydraulic steering system
- Twin engine controls
- Water cooled shaft logs
- Windlass system

Engine Room

- Automatic engine room fire suppression system
- Day hatch
- Electric engine access hatch lifers
- Engine room acoustical insulation
- Engine room lighting
- Engine room hatch
- Engine strainer's systems
- Fresh water tank - 70 gallons
- Generator
- 6 Gallon hot water heater
- Three automatic bilge pumps
- Two engine room blowers
- Two Racor fuel filters and water separators
- Two raw water intakes

Cockpit

- 120V GFI duplex plug
- Aft facing seat
- Aft lounge seat with storage

- Cockpit coaming pads
- Cockpit courtesy lights
- Cockpit shower
- Cockpit storage
- Dockside water
- Molded in cockpit steps
- Rod holders
- Self draining cockpit with scupper drains
- Stereo speakers
- Sun shade top
- Transom door
- Two chrome bronze hawes pipes
- Wet bar with ice maker

Decks

- 316L Stainless steel cleats
- 316L Stainless steel one piece bow rail
- 3 Forward deck hatches with Ocean Air screens
- Aft mooring cleat's
- Aft fender cleat's
- Aircraft styled windshield with safety glass
- Anchor line storage access - drains overboard
- Forward bow cleats
- Tiara custom diamond patterned non-skid

Hull

- Bronze seacocks
- Fresh water hook-up
- Gelcoat waterline and accent line
- Grab rails
- Hull side exhaust
- Integrated swim platform with ladder
- Molded in bow pulpit
- Molded in hull side ventilation
- Radar arch
- Recessed trim tabs
- Stainless steel oval opening port lights
- TV hook up

Исключения

При продаже яхты исключаются личные вещи владельца.

Отказ от ответственности

Компания предоставляет описание судна или яхты добросовестно, но не может гарантировать точность этой информации, а также не ручается за техническое состояние. Покупатель должен проинструктировать своих агентов или оценщиков исследовать представленную информацию более подробно, по собственному желанию. Продажа судна или яхты, изменение цены или снятие с продажи будет происходить без предварительного уведомления.

ФОТОГРАФИИ

Salon & Dinette



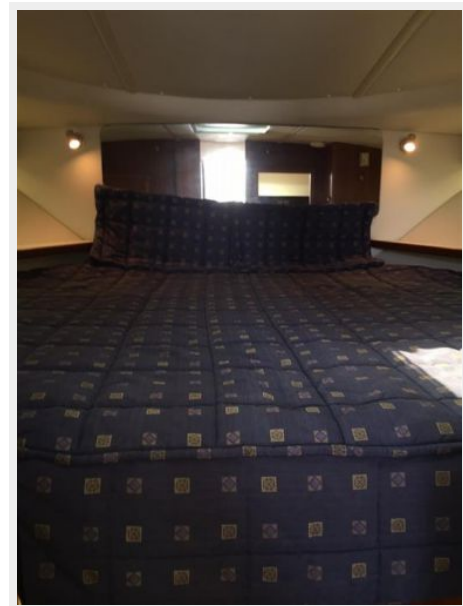
Galley



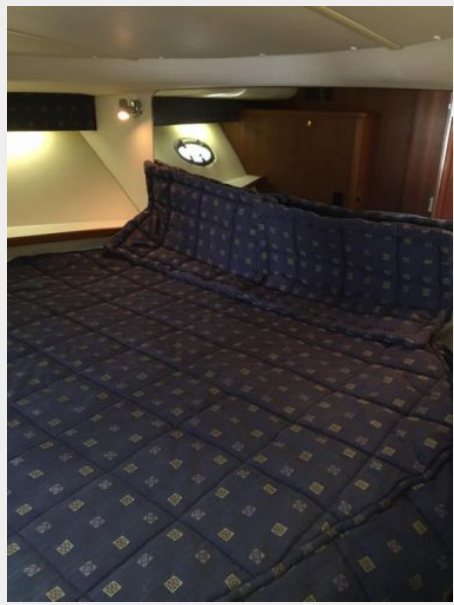
Galley Storage



Master Stateroom



Master Stateroom



Master Stateroom Hanging Locker



Head



Electronics



Double Helm Seat



Companion Seat & Storage



Engine Hours Gauges



Engine Hours Gauges



Aft Lounge Seating



Wet Bar & Ice Maker



Storage



Windlass Anchor



Swim Platform



Cockpit Sun Shade



КОНТАКТЫ

Андрей Шестаков (Andrey Shestakov) – ведущий яхтенный брокер отдела продаж яхт и судов компании Shestakov Yacht Sales Inc. Официальный представитель Shestakov Yacht Sales Inc. для русскоговорящих клиентов в центральном офисе компании в Майами/Форт Лодердейл/Флорида/США.

Контактная информация

Email: andrey@shestakovyachtsales.com

Web: shestakovyachtsales.com

Телефоны

Краснодарский край: **+7(918)465-66-44**

США, Майами, Флорида: **+1(954)274-4435**

Время работы

Понедельник – Суббота: **9:00 - 21:00**
EDT

Воскресенье: **Закрето**

Адрес



Harbour Towne Marina, 850 NE 3rd St,
STE 213, Dania, FL 33004