

GENESIS — FERRETTI



Судостроитель: FERRETTI

Длина общая: 80' 0" (24.38m)

Год постройки: 2011

Ширина: 20' 8" (6.30m)

Модель: Моторная яхта

Цена: **ЦЕНА ЯХТЫ ПО ЗАПРОСУ**

Местонахождение: United States

Купить **Genesis — FERRETTI** а также выбрать подходящую вам яхту из нашего каталога яхт вам поможет опытный яхтенный брокер Андрей Шестаков. На сегодняшний день компания **Shestakov Yacht Sales Inc.** имеет большое количество яхт в собственном списке продаж, а также тесно сотрудничает со всеми крупными яхтенными производителями по всему миру.

Для того чтобы купить яхту **Genesis — FERRETTI** а также проконсультироваться по любому вопросу связанному с покупкой, продажей, чартером яхт позвоните по телефону **+7(918)465-66-44**.

ОГЛАВЛЕНИЕ

ОГЛАВЛЕНИЕ	2
ХАРАКТЕРИСТИКИ	3
Основная информация	3
Размеры	3
Скорость, вместимость и масса	3
Размещение	3
Корпус и палуба	3
Информация о двигателе	3
ПОДРОБНОЕ ОПИСАНИЕ	4
Additional Specs, Equipment and Information	4
Исключения	10
Отказ от ответственности	10
ФОТОГРАФИИ	11
КОНТАКТЫ	21
Контактная информация	21
Телефоны	21
Время работы	21
Адрес	21

ХАРАКТЕРИСТИКИ

Основная информация

Тип судна: Моторная яхта

Модельный год: 2012

Год постройки: 2011

Страна: United States

Размеры

Длина общая: 80' 0" (24.38m)

Ширина: 20' 8" (6.30m)

Скорость, вместимость и масса

Водоизмещение: 143300 Pounds

Вместимость воды: 349 Gallons

Объем топливного бака: 1783 Gallons

Размещение

Всего кают: 4

Всего ком. состава: 4

Каюта капитана: Да

Каюты экипажа: 2

Комм. состав экипажа: 2

Корпус и палуба

Материал корпуса: Fiberglass

Информация о двигателе

Производитель: MTU

Модель: 12V 2000 M94

Тип двигателя: Inboard

Тип топлива: Diesel

ПОДРОБНОЕ ОПИСАНИЕ

Additional Specs, Equipment and Information

Major Price Reduction!!!

Innovation matched with a classic-contemporary design, the perfect recipe of Ferretti Yachts 800, penciled by architect Gianni Zuccon from Studio Zuccon International Project in collaboration with the research center of the Group. The result is a yacht featuring wide interior spaces, with a layout generally adopted in larger vessels, blended with catchy external lines, enhanced by the use of color, in which wide windows characterize the external design, plunging interiors into an amazing quantity of light. The external profile of Ferretti Yachts 800 features two distinguishing characteristics: the use of the bronze color and the graphic lines of windows, which alternate curvy and smooth lines with sharp cuts.

Don't miss your opportunity to own a one-of-a-kind yacht that will surely exceed your expectations. A-SEA Converter she can handle US and European power.

SALON

Wood Flooring throughout Main Deck of yacht

Manual Sliding Glass Door

Opening Aft Window

White Leather L-Shaped Sofa to STBD

White Leather Sofa to PORT

White Leather Chair Aft

Wood Topped Coffee / Cocktail Table

Wood Topped Dinning table for 8

Bose Lifestyle System

Samsung 42" Smart TV on Electric Lift

Sony BluRay

DVD Player

Remote Keyboard for TV

Electrically Operated Window Shades (Port & Stbd)

Isotherm Refrigerator

FWD DINETTE & BREAKFAST BAR

Three Adjustable Stools

Built in Table with Fore & Aft Seating

Storage Hassock

Broan Elite Trash Compactor

Staircase to Lower Accommodation Deck

Staircase To Fly Bridge

GALLEY

GE Monogram Advantium 120 Convection Oven –Microwave

GE Dual Door Refrigerator Freezer w/ Ice & Water Dispenser

Gaggenau 5 Burner Ceran Top Electric Stove

Miele Optima Dish Washer F

Fusion Stereo / DVD Player/ iPod Player

OWNERS STATEROOM

Queen Sized Bed

Samsung TV

Direct TV Receiver

Fusion Stereo/DVD Player/iPod Player

Electronic Safe

Ensuite

Head w/ Shower Stall

Vanity

Built in Lounge

STBD GUEST STATEROOM

Criss-Cross Over/Under Beds

Samsung TV

Direct TV Receiver

Fusion Stereo/DVD Player/iPod Player

Ensuite

Head w/ Shower Stall

PORT GUEST STATEROOM

Queen Sized Bed

Samsung TV

Direct TV Receiver

Fusion Stereo/DVD Player/iPod Player

Ensuite

Head w / Shower Stall

VIP STATEROOM

Queen Sized Bed

Samsung TV

Direct TV Receiver

Fusion Stereo/DVD Player/iPod Player

Electronic Safe

Ensuite

Head w/ Shower Stall

FLY BRIDGE

Upper Helm

Furuno FI50

Digital Depth & Speed Display

Furuno Nav Net 3D Display –Radar (120nm), Chart Plotter & Depth

Furuno Nav Pilot Control

Furuno VHF Radio w/ Remote Speaker

Quick Chain Counter

Anchor Windlass Remote Control

ZF Electronic Engine Controls

Trim Tab Indicator

Trim Tab Controls

Rudder Angle Indicator

Bow & Stern Thruster Controls

Remote Search Light Control

Forward Search Light (Remote Controlled)

12v plug

VDO P & S Engine RPM Analog Gauges

VDO P & S Engine Temp. Analog Gauges

Sun Pad

Hatch Door to internal Staircase

Wet Bar

Vitrifrigo Refrigerator

Icerette Ice Maker

Gaggenau Two Burner Electric Grill

Hard Top w/ Electric Sun Roof

(2) Aft Flood Lights

Spot Light

KVH SAT-Dome for TV & Internet

KVH SATDome (dummy)

EPIRB

Sun Bed

(2) Eurovinyl 6 man Life Raft

Besenzoni 600 kg Davit

GPS Antenna

Open Radar Array

(2) VHF Antenna

GARAGE / BEACH HOUSE

Electro Hydraulic garage Door that opens down to form a large beach club / swim platform

Canvas screen to hide garage contents when door is open.

(1) Electrically operated Swim Ladder

100 Amp Shore Power Cable on Electric Reel

100 Amp to 2 x 50 Amp Adapter

Electro Hydraulic Gangway w/ Remote Control

Dockside Fresh Water inlet

Transom Fresh water Shower

Fresh Water Wash Down Connector

Underwater lights - (2) stern - (2) each side

AFT DECK

Port & Starboard Aft Warping Winches with foot controls

Starboard Fresh Water hand wash

Teak Table w/ Storage

Transom Lounge

Aft Deck Control Station w/ ZF Engine Controls & Bow / Stern Thruster Controls

Raritan Icemaker

Engine Room CO2 Controls

Battery Controls for Engines & House Batteries –Battery Parallel Switch

Touch Pad Controls for Garage Door, Gangway, Swim Ladder, Under Water Lights (2) & Various outside Lights

CCTV Camera

FORE DECK

Two Lofrans Winches with Chain Rode, Two Plow Anchors and Wired Remote Control

Fresh Water Wash Down

UShaped

Sette w/ Table

Large Sun Pad

ENGINE ROOM

(2) MTU V12 2000 M94

(2) Kohler 23kW Generators - Port Gen: 24.5 Hours Stdb Gen: 105 Hours

Asea Frequency Converter 120/240 V –100 Amp Single Phase

(2) Mitsubishi ARG Stabilizers

(2) Auto Bilge Pumps

(1) Manual Bilge Pump

(5) Master Volt Battery Chargers

(2) Master Volt Inverter/Chargers

Dometic Chilled Water Air Conditioning System

Idromar WaterMaker

Headhunter Fresh Water Pump

Fireboy Fire Suppression System

SAFETY EQUIPMENT

(2) Eurovinil SelfInflatable 6 Person Life rafts

(21) Drayer CE 0158 Smoke Hoods

(1) Orange Solas Type 74 Life Rings

(13) Portable Fire Extinguishers located throughout Yacht

Fire Boy CO2 Fire Extinguishing System (Engine Room)

More details

Hull material: Fiberglass - VTR

Hull type: Other

Boat type: Motor Yachts

Transmission type: Inboard

Исключения

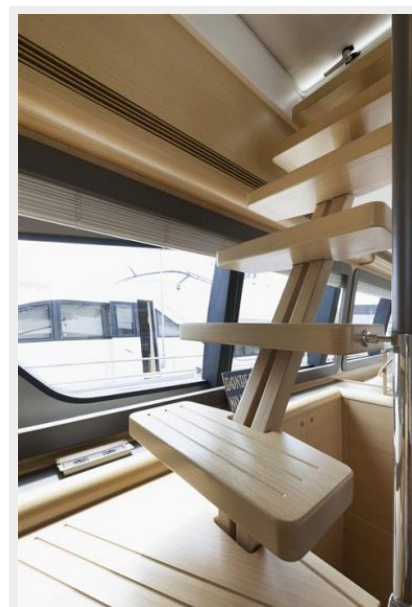
При продаже яхты исключаются личные вещи владельца.

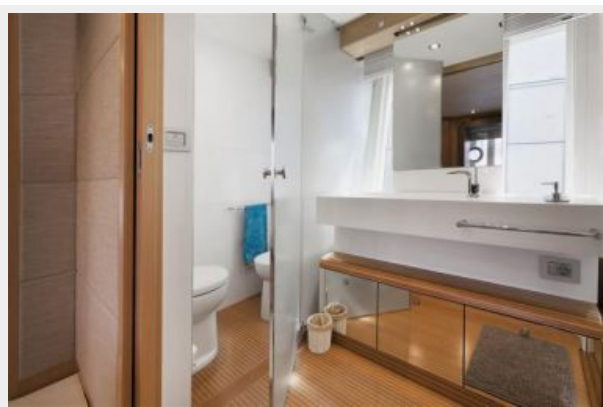
Отказ от ответственности

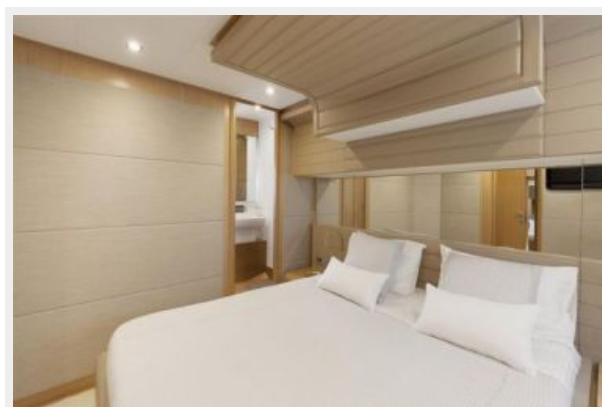
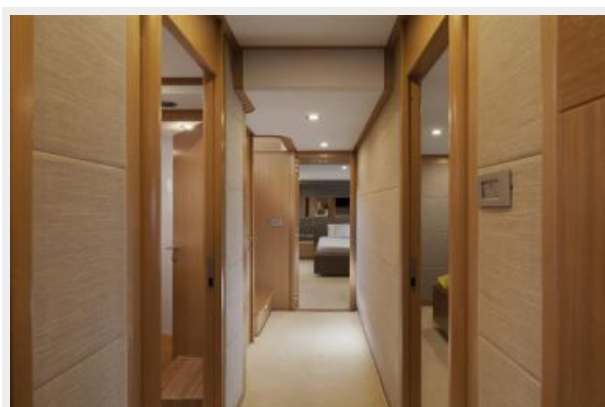
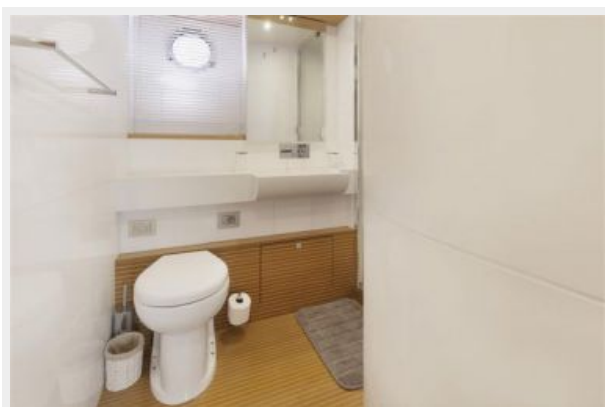
Компания предоставляет описание судна или яхты добросовестно, но не может гарантировать точность этой информации, а также не ручается за техническое состояние. Покупатель должен проинструктировать своих агентов или оценщиков исследовать представленную информацию более подробно, по собственному желанию. Продажа судна или яхты, изменение цены или снятие с продажи будет происходить без предварительного уведомления.

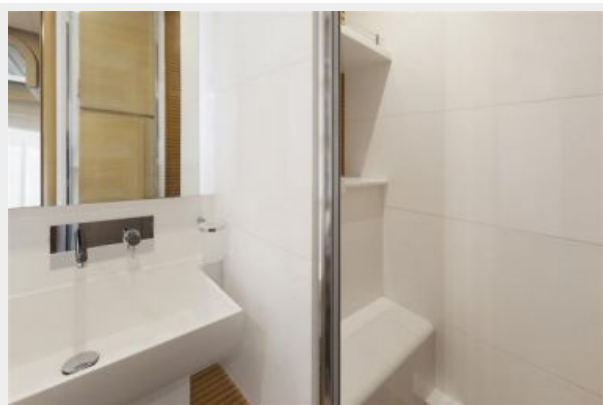
ФОТОГРАФИИ

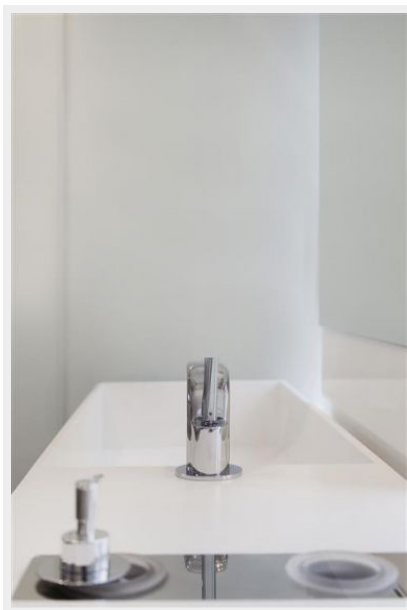


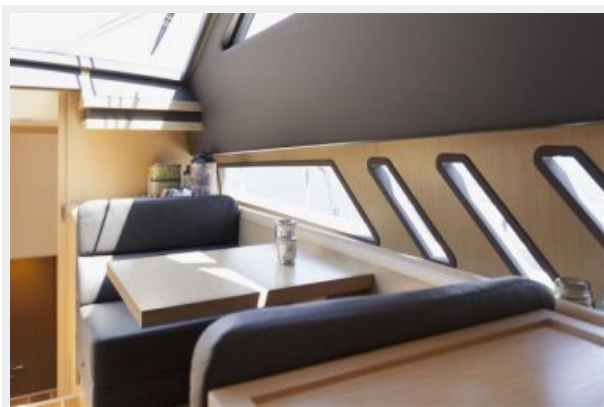


















КОНТАКТЫ

Андрей Шестаков (Andrey Shestakov) – ведущий яхтенный брокер отдела продаж яхт и судов компании Shestakov Yacht Sales Inc. Официальный представитель Shestakov Yacht Sales Inc. для русскоговорящих клиентов в центральном офисе компании в Майами/Форт Лодердейл/Флорида/США.

Контактная информация

Email: andrey@shestakovyachtsales.com

Web: shestakovyachtsales.com

Телефоны

Краснодарский край: **+7(918)465-66-44**

США, Майами, Флорида: **+1(954)274-4435**

Время работы

Понедельник – Суббота: **9:00 - 21:00**
EDT

Воскресенье: **Закрито**

Адрес



Harbour Towne Marina, 850 NE 3rd St,
STE 213, Dania, FL 33004