

REEL CAPTIVATING — VIKING



Судостроитель: VIKING

Год постройки: 2001

Модель: Катер для спортивной рыбалки

Цена: **ЦЕНА ЯХТЫ ПО ЗАПРОСУ**

Местонахождение: United States

Длина общая: 52' 0" (15.85m)

Ширина: 17' 5" (5.31m)

Макс. осадка: 5' 1" (1.55m)

Купить **Reel Captivating — VIKING** а также выбрать подходящую вам яхту из нашего каталога яхт вам поможет опытный яхтенный брокер Андрей Шестаков. На сегодняшний день компания **Shestakov Yacht Sales Inc.** имеет большое количество яхт в собственном списке продаж, а также тесно сотрудничает со всеми крупными яхтенными производителями по всему миру.

Для того чтобы купить яхту **Reel Captivating — VIKING** а также проконсультироваться по любому вопросу связанному с покупкой, продажей, чартером яхт позвоните по телефону **+7(918)465-66-44**.

ОГЛАВЛЕНИЕ

ОГЛАВЛЕНИЕ	2
ХАРАКТЕРИСТИКИ	4
Основная информация	4
Размеры	4
Скорость, вместимость и масса	4
Размещение	4
Корпус и палуба	4
Информация о двигателе	5
ПОДРОБНОЕ ОПИСАНИЕ	6
Layout	6
Salon/Galley/Dinette	6
Master Stateroom	6
VIP Stateroom - Forward	6
Guest Stateroom - Starboard	7
Fly Bridge	7
Electronics & Navigational	7
Cockpit Mezzanine	7
Electrical Equipment	7
Engine & Mechanical	8
Fishing Equipment	8
Hull & Deck	8
Updates	8
Исключения	9
Отказ от ответственности	9
ФОТОГРАФИИ	10
Fighting Chair Included. Rocket launcher not included	16
КОНТАКТЫ	19
Контактная информация	19

Телефоны	19
Время работы	19
Адрес	19

ХАРАКТЕРИСТИКИ

Основная информация

Тип судна: Катер для спортивной рыбалки

Подкатегория: Convertible

Модельный год: 2002

Год постройки: 2001

Страна: United States

Размеры

Длина общая: 52' 0" (15.85m)

Ширина: 17' 5" (5.31m)

Макс. осадка: 5' 1" (1.55m)

Скорость, вместимость и масса

Водоизмещение: 62000 Pounds

Вместимость воды: 205 Gallons

Вместимость сточного бака: 52 Gallons

Объем топливного бака: 1400 Gallons

Размещение

Всего кают: 3

Корпус и палуба

Материал корпуса: Fiberglass

Информация о двигателе

Двигатели: 2

Производитель: MAN

Модель: 2842LE404

Тип двигателя: Inboard

Тип топлива: Diesel

ПОДРОБНОЕ ОПИСАНИЕ

Layout

The layout of this 52' Viking is the envy of the industry. She has been enhanced by the addition of a comfortable and practical mezzanine. In 2011, all the interior cabinets and locker doors were removed and sent to Viking where they were refinished.

Salon/Galley/Dinette

- L-shaped sofa with storage underneath
- Hi-lo teak table
- Concealed electric panel
- Drawer and cabinet storage
- Sound system
- Under counter sub-zero refrigerator and freezer units
- Microwave/convection oven
- Concealed 3-burner cooktop
- Abundance of storage space
- Dinette contains a teak table

Master Stateroom

- Queen berth
- (2) Nightstands
- A/C controls
- Television
- Oversized hanging locker
- Drawer and cabinet storage
- Ensuite head with enclosed shower

VIP Stateroom - Forward

- Centerline queen berth
- Large overhead hatch for natural light and ventilation
- A/C Controls
- Television
- Ample drawer and storage areas
- Semi-private head with stall

Guest Stateroom - Starboard

- Upper and lower bunks
- A/C controls
- Storage and hanging locker space available

Fly Bridge

- New 3 sided EZ2Y enclosure - 2016
- Viking hardtop
- Fiberglass helm pod
- Glendinning trolling valves
- Recessed electronics boxes
- Molded-in Quartz lights
- (2) Custom helm chairs with cushions and covers

Electronics & Navigational

- New Garmin electronics package installed in 2016 including 3kw Chirp sonar
- ICOM M 402 VHF
- ACR search light
- Simrad Autopilot

Cockpit Mezzanine

- Custom extra large transom fish box
- Underdeck fish box
- Transom door with solid coaming
- Fighting chair included - Not shown in photos
- (4) Rod holders
- Refrigeration and storage
- Engine room access

Electrical Equipment

- Isoboost transformer for 50A shorepower
- Automatic/manual battery charger
- Dockside electrical cables
- Onan 21.5 kw generator with 1300 hours
- (3) Battery banks
- 12v / 24v DC electrical system

- 110v / 220v A/C electrical system
- Glendinning cablemaster for 50 amp shorepower

Engine & Mechanical

- Onan 21.5kw generator with apx 1980hours
- (4) Cruisair air conditioning units
- Emergency engine stop
- Automatic manual halon fire extinguishing system
- Fuel priming system
- Oil transfer system
- Synchronizers
- Trim tabs
- Electronic trolling valves
- Power assist steering
- Awl-gripped engine room
- Auxiliary fuel tank / 200 gallons for a total of 1400 gallons
- Max Speed: 36 Knots
- Engine hours: Apx 2815

Fishing Equipment

- Pompanette rocket launcher (NOT INCLUDED)
- Rupp triple spreader outriggers
- Rupp center rigger
- Teaser reels
- (6) Rod rocket launcher on aft flybridge rail
- (2) Clearing rod holders in each cockpit haunch
- Fighting chair included

Hull & Deck

- Freshwater/saltwater washdown system
- ACR spotlight
- Cockpit indirect lighting
- Anchor
- Electric windlass
- Fiberglass step box

Updates

- Garmin 12KW radar
- Garmin (2) 15" and (1) 12" Screen
- CHIRP Transducer
- Cockpit re-painted
- Cutlass bearings, rudder bearings and seals
- Bottom Job
- Service records available on request

Исключения

При продаже яхты исключаются личные вещи владельца.

Отказ от ответственности

Компания предоставляет описание судна или яхты добросовестно, но не может гарантировать точность этой информации, а также не ручается за техническое состояние. Покупатель должен проинструктировать своих агентов или оценщиков исследовать представленную информацию более подробно, по собственному желанию. Продажа судна или яхты, изменение цены или снятие с продажи будет происходить без предварительного уведомления.

ФОТОГРАФИИ







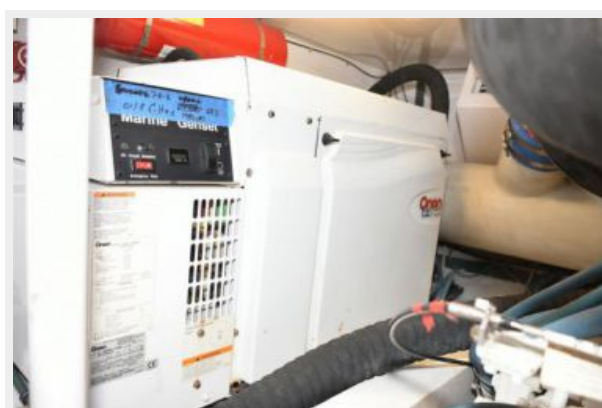


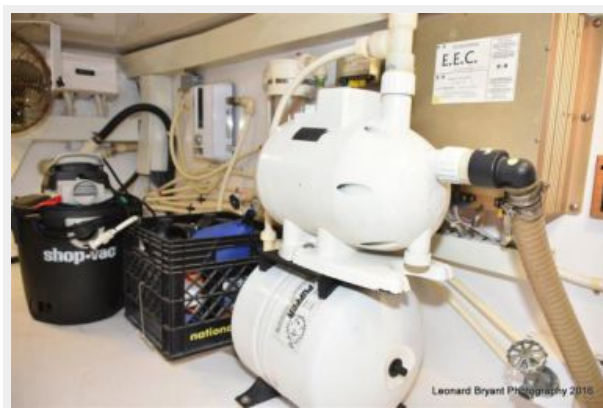






Fighting Chair Included. Rocket launcher not included







КОНТАКТЫ

Андрей Шестаков (Andrey Shestakov) – ведущий яхтенный брокер отдела продаж яхт и судов компании Shestakov Yacht Sales Inc. Официальный представитель Shestakov Yacht Sales Inc. для русскоговорящих клиентов в центральном офисе компании в Майами/Форт Лодердейл/Флорида/США.

Контактная информация

Email: andrey@shestakovyachtsales.com

Web: shestakovyachtsales.com

Телефоны

Краснодарский край: **+7(918)465-66-44**

США, Майами, Флорида: **+1(954)274-4435**

Время работы

Понедельник – Суббота: **9:00 - 21:00**
EDT

Воскресенье: **Закрито**

Адрес



Harbour Towne Marina, 850 NE 3rd St,
STE 213, Dania, FL 33004