

SILVERTON 352 — SILVERTON



Судостроитель: SILVERTON

Год постройки: 2002

Модель: Моторная яхта

Цена: **ЦЕНА ЯХТЫ ПО ЗАПРОСУ**

Местонахождение: United States

Длина общая: 35' 0" (10.67m)

Ширина: 13' 0" (3.96m)

Макс. осадка: 3' 3" (0.99m)

Купить Silverton 352 — SILVERTON а также выбрать подходящую вам яхту из нашего каталога яхт вам поможет опытный яхтенный брокер Андрей Шестаков. На сегодняшний день компания Shestakov Yacht Sales Inc. имеет большое количество яхт в собственном списке продаж, а также тесно сотрудничает со всеми крупными яхтенными производителями по всему миру.

Для того чтобы купить яхту Silverton 352 — SILVERTON а также проконсультироваться по любому вопросу связанному с покупкой, продажей, чартером яхт позвоните по телефону **+7(918)465-66-44**.

ОГЛАВЛЕНИЕ

ОГЛАВЛЕНИЕ	2
ХАРАКТЕРИСТИКИ	4
Обзор	4
Основная информация	4
Размеры	4
Скорость, вместимость и масса	4
Размещение	4
Корпус и палуба	5
Информация о двигателе	5
ПОДРОБНОЕ ОПИСАНИЕ	6
Notable Interior Features	6
Notable Exterior Features	6
Electronics	6
Galley	6
Engine Notes	7
Manufacturer Provided Description	7
Исключения	7
Отказ от ответственности	7
ФОТОГРАФИИ	8
Port aft	8
Aft deck	8
Aft deck 2	8
Aft deck 3	8
Flybridge fwd	8
Helm console	8
Helm seating	9
Helm console 2	9
Flybridge	9

Foredeck	9
Main salon and galley	9
Main salon sofa	9
Master stateroom	10
Master stateroom 2	10
Master head w/stall shower	10
VIP stateroom	10
Stbd engine	10
Port engine (repair needed)	10
Electrical panel	11
Manufacturer Provided Image	11
Manufacturer Provided Image	11
Manufacturer Provided Image	11
Manufacturer Provided Image	12
Manufacturer Provided Image	12
Manufacturer Provided Image	12
КОНТАКТЫ	13
Контактная информация	13
Телефоны	13
Время работы	13
Адрес	13

ХАРАКТЕРИСТИКИ

Обзор

The Silverton 352 Motoryachts employ the "SideWalk" deck configuration which provides access to the foredeck from both sides of the flybridge helm area. This allowed Silverton to give this model a full-beam salon area. Built on a solid fiberglass modified V-hull, the two stateroom and two head interior (both have separate stall showers) floor plan is arranged with a mid-level galley and dinette area. The salon offers a separate convertible sofa, and the built-in entertainment area to port. The flybridge offers great visibility and lots of seating. The aftdeck area is enclosed with an isinglass enclosure, an icemaker and a wetbar too. This isn't your typical 35 foot boat. Silverton gave a lot of thought into providing the room you will typically find in a 40 foot motoryacht. The 8.1L Mercruisers are rated at 370hp each. The port engine has water in the crankcase and will need to be repaired or replaced. The low asking price reflects this consideration. DYSID:3002281

Основная информация

Тип судна: Моторная яхта

Модельный год: 2002

Год постройки: 2002

Страна: United States

Размеры

Длина общая: 35' 0" (10.67m)

Ширина: 13' 0" (3.96m)

Макс. осадка: 3' 3" (0.99m)

Скорость, вместимость и масса

Водоизмещение: 20809 Pounds

Вместимость воды: 100 Gallons

Вместимость сточного бака: 68 Gallons

Объем топливного бака: 286 Gallons

Размещение

Всего коек: 6

Всего ком. состава: 2

Корпус и палуба

Материал корпуса: Fiberglass

Информация о двигателе

Двигатели: 2

Производитель: Mercruiser

Модель: 8.1L

Тип двигателя: Inboard

Тип топлива: Gas/Petrol

ПОДРОБНОЕ ОПИСАНИЕ

Notable Interior Features

- Two stateroom, two head layout
- Kohler generator in soundshield
- Cherrywood interior
- Vacuflush toilets
- Reverse cycle airconditioning
- Salon dinette and sofa with ultra-leather upholstery
- Bright and airy interior

Notable Exterior Features

- Aft deck hardtop
- Remote control windlass
- Remote control spotlight
- Full aft deck & bridge enclosure with port & stbd wing panels
- Comfortable flybridge seating
- Swim platform with boarding ladder
- Aft deck icemaker and wetbar
- Windshield cover
- Dual 30 amp shorepower inlets with cords

Electronics

- Garmin 741 Touch Screen plotter
- Raymarine Radar
- Raymarine VHF radio
- Salon and stateroom TVs
- AM/FM CD stereo system
- Fuel flow meter

Galley

- Wood galley floor
- Corian countertops
- Two burner stove with oven
- Built in microwave oven
- Built in coffeemaker

- Dual voltage refrigerator (not working)
- Ample storage

Engine Notes

This yacht is equipped with a Kohler generator and two Mercruiser 8.1L Horizon engines. NOTE: The port engine has water in the crankcase believed to have come from the oil cooler. The condition of this engine is unknown and the asking price of the vessel has been set below market to accommodate the needed repair or replacement of this engine.

Manufacturer Provided Description

The Silverton 352 Motor Yacht follows the tremendously successful big sister 392. Silverton took all the features that made the 392 a hit and scaled them back to the 352. Silverton's unique SideWalk steps allow freedom of movement from the bridge to foredeck. Cumbersome ladders have been replaced by wide molded steps and a high toe kick. Sturdy oversize stainless steel rails will keep passengers safe and secure even in a seaway. The center console flybridge will accommodate a crowd, while the standard aft hardtop makes entertaining and relaxing easy.

Исключения

При продаже яхты исключаются личные вещи владельца.

Отказ от ответственности

Компания предоставляет описание судна или яхты добросовестно, но не может гарантировать точность этой информации, а также не ручается за техническое состояние. Покупатель должен проинструктировать своих агентов или оценщиков исследовать представленную информацию более подробно, по собственному желанию. Продажа судна или яхты, изменение цены или снятие с продажи будет происходить без предварительного уведомления.

ФОТОГРАФИИ

Port aft



Aft deck



Aft deck 2



Aft deck 3



Flybridge fwd



Helm console



Helm seating



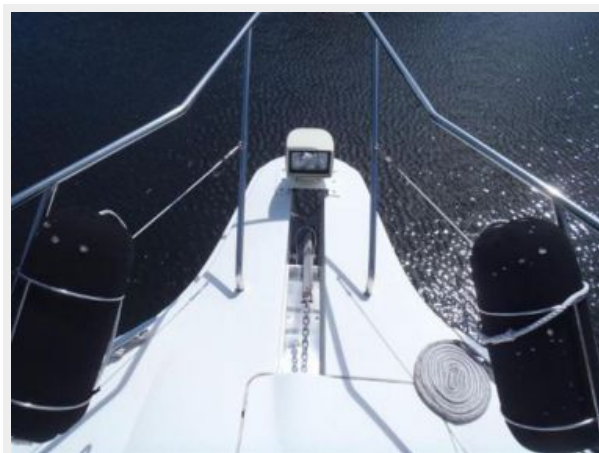
Helm console 2



Flybridge



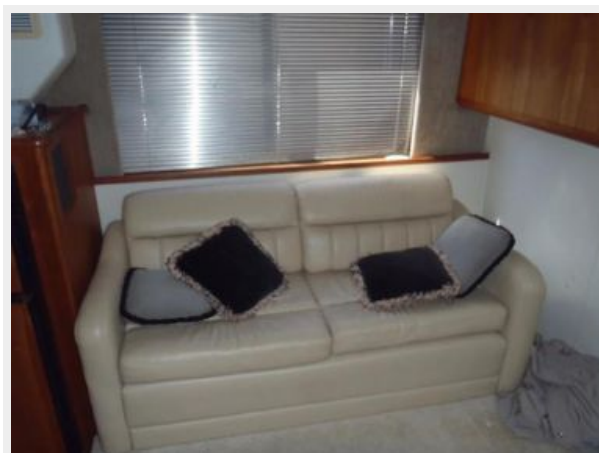
Foredeck



Main salon and galley



Main salon sofa



Master stateroom



Master stateroom 2



VIP stateroom



Master head w/stall shower



Stbd engine



Port engine (repair needed)



Electrical panel



Manufacturer Provided Image



Manufacturer Provided Image



Manufacturer Provided Image



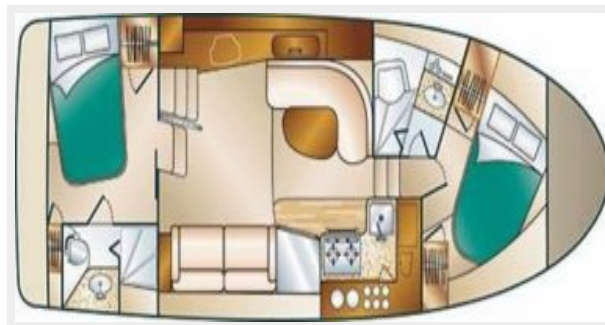
Manufacturer Provided Image



Manufacturer Provided Image



Manufacturer Provided Image



КОНТАКТЫ

Андрей Шестаков (Andrey Shestakov) – ведущий яхтенный брокер отдела продаж яхт и судов компании Shestakov Yacht Sales Inc. Официальный представитель Shestakov Yacht Sales Inc. для русскоговорящих клиентов в центральном офисе компании в Майами/Форт Лодердейл/Флорида/США.

Контактная информация

Email: andrey@shestakovyachtsales.com

Web: shestakovyachtsales.com

Телефоны

Краснодарский край: **+7(918)465-66-44**

США, Майами, Флорида: **+1(954)274-4435**

Время работы

Понедельник – Суббота: **9:00 - 21:00**
EDT

Воскресенье: **Закрито**

Адрес



Harbour Towne Marina, 850 NE 3rd St,
STE 213, Dania, FL 33004