

FERRETTI YACHTS 550 — FERRETTI



Судостроитель: [FERRETTI](#)

Год постройки: 2016

Модель: Моторная яхта

Цена: ЦЕНА ЯХТЫ ПО ЗАПРОСУ

Местонахождение: United States

Длина общая: 55' 0" (16.76m)

Ширина: 15' 10" (4.83m)

Макс. осадка: 4' 11" (1.50m)

Крейс. скорость: 26 Kts. (30 MPH)

Макс. скорость: 30 Kts. (35 MPH)

Купить **Ferretti Yachts 550 — FERRETTI** а также выбрать подходящую вам яхту из нашего каталога яхт вам поможет опытный яхтенный брокер Андрей Шестаков. На сегодняшний день компания **Shestakov Yacht Sales Inc.** имеет большое количество яхт в собственном списке продаж, а также тесно сотрудничает со всеми крупными яхтенными производителями по всему миру.

Для того чтобы купить яхту **Ferretti Yachts 550 — FERRETTI** а также проконсультироваться по любому вопросу связанному с покупкой, продажей, чартером яхт позвоните по телефону **+7(918)465-66-44**.

ОГЛАВЛЕНИЕ

ОГЛАВЛЕНИЕ	2
ХАРАКТЕРИСТИКИ	3
Обзор	3
Основная информация	3
Размеры	3
Скорость, вместимость и масса	4
Размещение	4
Корпус и палуба	4
Информация о двигателе	4
ПОДРОБНОЕ ОПИСАНИЕ	5
Ferretti Yachts 550	5
Исключения	5
Отказ от ответственности	5
ФОТОГРАФИИ	6
КОНТАКТЫ	11
Контактная информация	11
Телефоны	11
Время работы	11
Адрес	11

ХАРАКТЕРИСТИКИ

Обзор

This new flybridge yacht plays a crucial role in the brand's development strategy. The Ferretti Yachts 550, which features an unprecedented hull design, equipment and engine room arrangement and interior layout, is once again the brilliant outcome of the long-standing cooperation between the Group, its Engineering Department in particular, and Studio Zuccon International Project. This yacht combines elegance and a very sporty character, with clear-cut and yet very seducing lines. The main deck uninterrupted glazing 'cuts' the yacht's profile, increasing its dynamic look, while the three large glazed surfaces on the hull sides - the cabin windows - perfectly harmonize with the overall design and grant magnificent views from the interiors as well as plenty of natural light. The frameless fiberglass flush portholes result in very clean lines. The lowered flybridge and the new forward lounge area on the wheelhouse offer incredibly wide outdoor relaxation areas, ensuring great privacy with no impact on the craft's slender profile.

Основная информация

Тип судна: Моторная яхта

Подкатегория: Flybridge

Модельный год: 2017

Год постройки: 2016

Страна: United States

Верх: Bimini Top

Открытая палуба мостика: Да

Размеры

Длина общая: 55' 0" (16.76m)

Длина по ватерлинии: 45' 4" (13.82m)

Ширина: 15' 10" (4.83m)

Макс. осадка: 4' 11" (1.50m)

Скорость, вместимость и масса

Крейс. скорость: 26 Kts. (30 MPH)

Крейсерская скорость поворота: 300 Kts.

Макс. скорость: 30 Kts. (35 MPH)

Водоизмещение: 66050 Pounds

Вместимость воды: 180 Gallons

Объем топливного бака: 661 Gallons

Размещение

Всего кают: 3

Всего ком. состава: 2

Каюты экипажа: 1

Корпус и палуба

Материал корпуса: Composite Fiberglass **Комплектация корпуса:** Deep Vee

Цвет корпуса: White

Информация о двигателе

Двигатели: 2

Производитель: Cummings

Модель: QSM11 715 HP

Тип двигателя: Inboard

Тип топлива: Diesel

ПОДРОБНОЕ ОПИСАНИЕ

Ferretti Yachts 550

This new flybridge yacht plays a crucial role in the brand's development strategy. The Ferretti Yachts 550, which features an unprecedented hull design, equipment and engine room arrangement and interior layout, is once again the brilliant outcome of the long-standing cooperation between the Group, its Engineering Department in particular, and Studio Zuccon International Project. This yacht combines elegance and a very sporty character, with clear-cut and yet very seducing lines. The main deck uninterrupted glazing 'cuts' the yacht's profile, increasing its dynamic look, while the three large glazed surfaces on the hull sides - the cabin windows - perfectly harmonize with the overall design and grant magnificent views from the interiors as well as plenty of natural light. The frameless fiberglass flush portholes result in very clean lines. The lowered flybridge and the new forward lounge area on the wheelhouse offer incredibly wide outdoor relaxation areas, ensuring great privacy with no impact on the craft's slender profile.

Исключения

При продаже яхты исключаются личные вещи владельца.

Отказ от ответственности

Компания предоставляет описание судна или яхты добросовестно, но не может гарантировать точность этой информации, а также не ручается за техническое состояние. Покупатель должен проинструктировать своих агентов или оценщиков исследовать представленную информацию более подробно, по собственному желанию. Продажа судна или яхты, изменение цены или снятие с продажи будет происходить без предварительного уведомления.

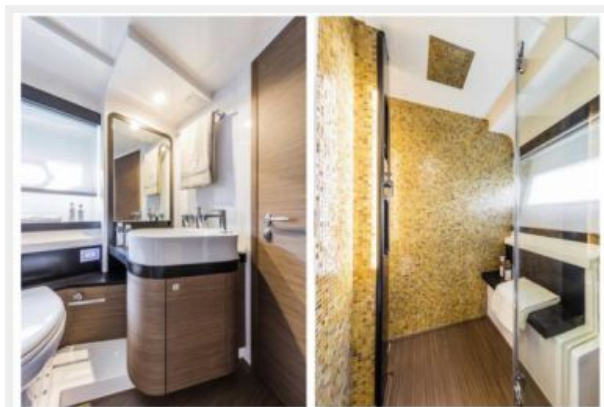
ФОТОГРАФИИ











КОНТАКТЫ

Андрей Шестаков (Andrey Shestakov) – ведущий яхтенный брокер отдела продаж яхт и судов компании Shestakov Yacht Sales Inc. Официальный представитель Shestakov Yacht Sales Inc. для русскоговорящих клиентов в центральном офисе компании в Майами/Форт Лодердейл/Флорида/США.

Контактная информация

Email: andrey@shestakovyachtsales.com

Web: shestakovyachtsales.com

Телефоны

Краснодарский край: **+7(918)465-66-44**

США, Майами, Флорида: **+1(954)274-4435**

Время работы

Понедельник – Суббота: **9:00 - 21:00**
EDT

Воскресенье: **Закрето**

Адрес



Harbour Towne Marina, 850 NE 3rd St,
STE 213, Dania, FL 33004