

## AZIMUT 68S — AZIMUT



**Судостроитель:** [AZIMUT](#)

**Год постройки:** 2010

**Модель:** Моторная яхта

**Цена:** **ЦЕНА ЯХТЫ ПО ЗАПРОСУ**

**Местонахождение:** United States

**Длина общая:** 68' 0" (20.73m)

**Ширина:** 17' 1" (5.21m)

**Макс. осадка:** 5' 4" (1.63m)

**Крейс. скорость:** 33 Kts. (38 MPH)

**Макс. скорость:** 37 Kts. (43 MPH)

Купить **Azimut 68s — AZIMUT** а также выбрать подходящую вам яхту из нашего каталога яхт вам поможет опытный яхтенный брокер Андрей Шестаков. На сегодняшний день компания **Shestakov Yacht Sales Inc.** имеет большое количество яхт в собственном списке продаж, а также тесно сотрудничает со всеми крупными яхтенными производителями по всему миру.

Для того чтобы купить яхту **Azimut 68s — AZIMUT** а также проконсультироваться по любому вопросу связанному с покупкой, продажей, чартером яхт позвоните по телефону **+7(918)465-66-44**.

# ОГЛАВЛЕНИЕ

---

ОГЛАВЛЕНИЕ	2
ХАРАКТЕРИСТИКИ	3
Основная информация	3
Размеры	3
Скорость, вместимость и масса	3
Размещение	3
Корпус и палуба	3
Информация о двигателе	4
ПОДРОБНОЕ ОПИСАНИЕ	5
Accommodations	5
Исключения	9
Отказ от ответственности	9
ФОТОГРАФИИ	10
КОНТАКТЫ	29
Контактная информация	29
Телефоны	29
Время работы	29
Адрес	29

# ХАРАКТЕРИСТИКИ

## Основная информация

Тип судна: Моторная яхта

Подкатегория: Крейсер

Модельный год: 2010

Год постройки: 2010

Страна: United States

Верх: Electronic Sunroof

## Размеры

Длина общая: 68' 0" (20.73m)

Ширина: 17' 1" (5.21m)

Макс. осадка: 5' 4" (1.63m)

## Скорость, вместимость и масса

Крейс. скорость: 33 Kts. (38 MPH)

Макс. скорость: 37 Kts. (43 MPH)

Чистый вес: 32 Pounds

Вместимость воды: 251 Gallons

Объем топливного бака: 845 Gallons

## Размещение

Всего кают: 3

Каюты экипажа: 1

## Корпус и палуба

Материал корпуса: Fiberglass

## Информация о двигателе

---

**Двигатели:** 2

**Производитель:** MAN

**Модель:** 12v CRM

**Тип двигателя:** Inboard

**Тип топлива:** Diesel

---

# ПОДРОБНОЕ ОПИСАНИЕ

---

## Accommodations

---

### Cockpit

- Full Teak Cockpit
- Retractable Cockpit Bimini Sun Shade
- Cockpit Sink
- Cockpit Grill
- Cockpit Refrigerator
- Access to Crew Quarters
- Storage Lockers
- Large Aft Sun Lounge with Seating/Head Rests
- Sun Pad Covers
- Swim Ladder
- Transom Passarelle

### Deck

- Teak Cockpit
- Teak Gangways
- Teak Lifting Swim Platform
- Tender Garage; 9' Caribe Dinghy 15HP Yamaha Enduro
- Opacmare Gangway/ Passarelle
- Glendenning Shorepower ( 50 AMP)
- Stainless Steel Bow and Side Rails
- Quick Windlass System
- Quick Winches (Port & Starboard)
- Hard Top Sun Roof Covers
- Sunpads Located at Bow and Cockpit (new pads and cover)
- 6 Cleats

### Helm

- Man Twin Digital Display
- Richie Compass

- Raymarine E80
- Raymarine GPS
- Raymarine Radar
- Raymarine Autopilot
- Raymarine Depthsounder
- Raymarine VHF Radio
- Sea Energy Joystick Controls
- Jabsco Searchlight

### **Guest Stateroom**

- Side by Side Berths
- Satellite TV
- 17' Sony Flatscreen TV/ W DVD Player
- Closet
- Entrance to Head
- Cruiser A/C Controls

### **Guest Head**

- Techma Head
- Shower
- Wenge Wood Floors
- Glass Sink

### **VIP Stateroom**

- Center Line Queen Berth
- 22' Sony LCD Flatscreen TV
- 2 Opening Portholes
- Private Entrance to Head
- Closet
- Reading Light
- Storage Underneath Berth
- Cruiser A/C Controls

## VIP Head

- Private Head
- Techma Head
- Shower Stall
- Glass Sink
- Wenge Wood Floors

## Master Head

- Large Separate Stall Shower
- Techma Head
- Wenge Wood Floors
- Glass Sink

## Master Suite

- Full Beam Master
- Queen Bed to Port
- 32' Sony Flatscreen HD TV W/ DVD
- Sony DVD Player
- Breakfast Table with Seating
- 2 Closets
- Reading Lamps
- Mohura Safebox in Stateroom Locker
- Square Windows to Port / Starboard
- Cruiser A/C Control

## Galley

- Refrigerator with Freezer
- Microwave Oven

- Scott Cerean 4 Burner Stove Top
- Stainless Steel Counter Tops
- Double Stainless Steel Sink
- Wenge Wood Floors
- Wenge Wood Cabinets
- Opening Porthole

## Main Salon

- Dinette Seating Area
- Sofa on Portside with Pouf
- Retractable Sun Roof
- Wenge Wood Floors
- 37" Flat Screen TV with Retractable Table Mount with Rotation
- Stereo System
- DVD Player

## Accommodations

- Carpeting
- Drapes
- Cushions
- Dinette
- Sofa
- Table

## Engine

- Twin 1360HP Man Diesel Engines
- 22KW Kohler Generator
- 12v/24v DC/ 110v AC Electrical System
- Seafire Halon System
- Dual Racor System



---

## Исключения

---

При продаже яхты исключаются личные вещи владельца.

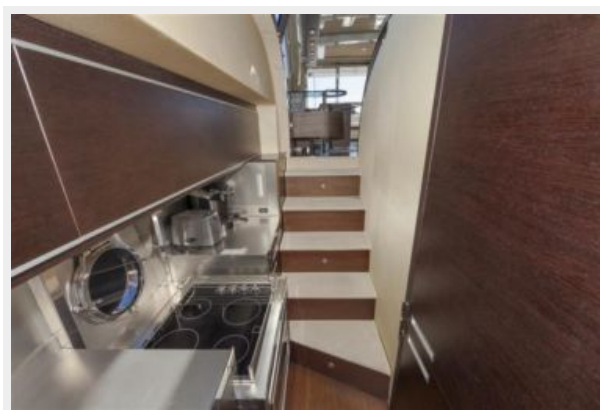
---

## Отказ от ответственности

---

Компания предоставляет описание судна или яхты добросовестно, но не может гарантировать точность этой информации, а также не ручается за техническое состояние. Покупатель должен проинструктировать своих агентов или оценщиков исследовать представленную информацию более подробно, по собственному желанию. Продажа судна или яхты, изменение цены или снятие с продажи будет происходить без предварительного уведомления.

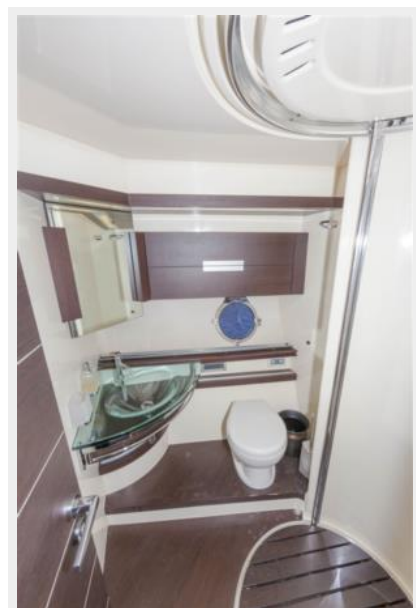
# ФОТОГРАФИИ

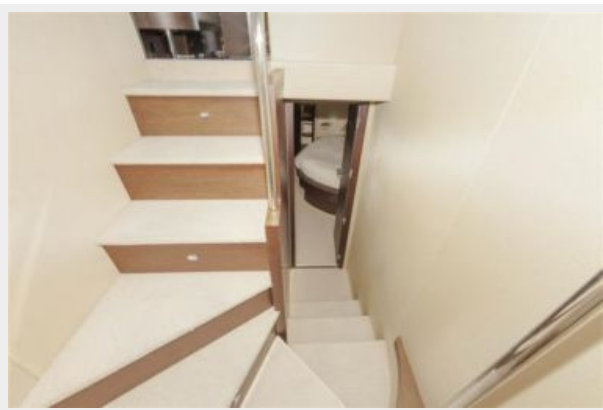




























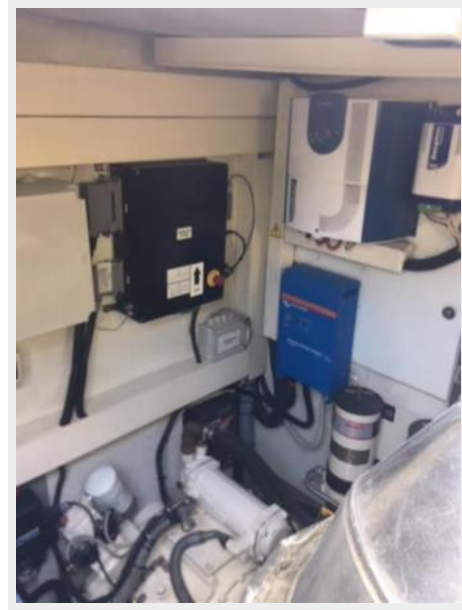














# КОНТАКТЫ

---

Андрей Шестаков (Andrey Shestakov) – ведущий яхтенный брокер отдела продаж яхт и судов компании Shestakov Yacht Sales Inc. Официальный представитель Shestakov Yacht Sales Inc. для русскоговорящих клиентов в центральном офисе компании в Майами/Форт Лодердейл/Флорида/США.

## Контактная информация

---

Email: [andrey@shestakovyachtsales.com](mailto:andrey@shestakovyachtsales.com)

Web: [shestakovyachtsales.com](http://shestakovyachtsales.com)

## Телефоны

---

Краснодарский край: **+7(918)465-66-44**

США, Майами, Флорида: **+1(954)274-4435**

## Время работы

---

Понедельник – Суббота: **9:00 - 21:00**  
EDT

Воскресенье: **Закрито**

## Адрес

---



Harbour Towne Marina, 850 NE 3rd St,  
STE 213, Dania, FL 33004