

DELPHINUS — AZIMUT



Судостроитель: [AZIMUT](#)

Длина общая: 70' 11" (21.60m)

Год постройки: 2007

Ширина: 17' 9" (5.41m)

Модель: Моторная яхта

Цена: **ЦЕНА ЯХТЫ ПО ЗАПРОСУ**

Местонахождение: Spain

Купить **Delphinus — AZIMUT** а также выбрать подходящую вам яхту из нашего каталога яхт вам поможет опытный яхтенный брокер Андрей Шестаков. На сегодняшний день компания **Shestakov Yacht Sales Inc.** имеет большое количество яхт в собственном списке продаж, а также тесно сотрудничает со всеми крупными яхтенными производителями по всему миру.

Для того чтобы купить яхту **Delphinus — AZIMUT** а также проконсультироваться по любому вопросу связанному с покупкой, продажей, чартером яхт позвоните по телефону **+7(918)465-66-44**.

ОГЛАВЛЕНИЕ

ОГЛАВЛЕНИЕ	2
ХАРАКТЕРИСТИКИ	3
Обзор	3
Основная информация	3
Размеры	3
Скорость, вместимость и масса	3
Размещение	3
Корпус и палуба	3
Информация о двигателе	4
ПОДРОБНОЕ ОПИСАНИЕ	5
Accommodations	5
Electronics	5
Equipment	6
Audio & Visual Equipment	7
Galley	7
Disclaimer	7
Исключения	7
Отказ от ответственности	7
ФОТОГРАФИИ	8
КОНТАКТЫ	14
Контактная информация	14
Телефоны	14
Время работы	14
Адрес	14

ХАРАКТЕРИСТИКИ

Обзор

Azimut 68 Evolution built 2007 with 2x1360 hp MAN with 920 hours. 4 double cabins all ensuite plus crew. Located Barcelona, Spain

Основная информация

Тип судна: Моторная яхта

Модельный год: 2007

Год постройки: 2007

Страна: Spain

Верх: Bimini Top

Размеры

Длина общая: 70' 11" (21.60m)

Ширина: 17' 9" (5.41m)

Скорость, вместимость и масса

Водоизмещение: 84877.97087 Pounds

Объем топливного бака: 1268.0258496
Gallons

Размещение

Всего кают: 4

Спальные места: 8

Всего ком. состава: 5

Каюты экипажа: 1

Спальных мест экипажа: 2

Корпус и палуба

Материал корпуса: Fiberglass

Информация о двигателе

Производитель: MAN

Модель: 1360

Тип двигателя: Inboard

Тип топлива: Diesel

ПОДРОБНОЕ ОПИСАНИЕ

Accommodations

Spacious fly with wet bar, grill, solarium, C sofa and table, place for storage dingy, crane. Bath platform with place for a extra dingy, cockpit with sofa and teak table, saloon with sofa, Tv area, dinning table with sofa, open complete galley and helm station. 4 double cabins + bath, owners cabin at aft, VIP cabin at bow. Crew cabin.

Electronics

Fly: Compass

Gps Plotter radar Raymarine C120

Plotter Simrad

Automatic pilot Simrad AP22

VHF Simrad

Tridata Raymarine

Chain counter

MAN screens for engines

Flaps level indicator

Search light

Interior: Compass

Gps Plotter radar Raymarine C120

Plotter Simrad

Automatic pilot Simrad AP22

VHF Simrad

Tridata Simrad

Chain counter

MAN screens for engines

Flaps level indicator

Equipment

Bow thruster

Search light

Aux Lomac with outboard engine Yamaha

Sunchusions 2016

Covers, bimin top, etc

Teak on cockpit floor

Cockpit teak table

Raymarine sat TV antenna

Safety equipment 2 (Spain) Liferaft, epirb, etc

Mooring aft winches

Crane with extensión for a 2nd dingy on bath platform

Air condición and heater on all cabins

2 x Kohler 15kw aprox 2500 hrs

Lateral door

Grill on fly

Carpets 2016

Leather upholstery on saloon

Double fuel filters for engines

Water maker

Battery charger + inverter

Audio & Visual Equipment

Tv on saloon

Bose Hi fi on saloon

Sat Tv antenna Raymarine

Cd music

Galley

Fridge and freezer

Microwave

Oven

Diswasher

Disclaimer

The Company offers the details of this vessel in good faith but cannot guarantee or warrant the accuracy of this information nor warrant the condition of the vessel. A buyer should instruct his agents, or his surveyors, to investigate such details as the buyer desires validated. This vessel is offered subject to prior sale, price change, or withdrawal without notice.

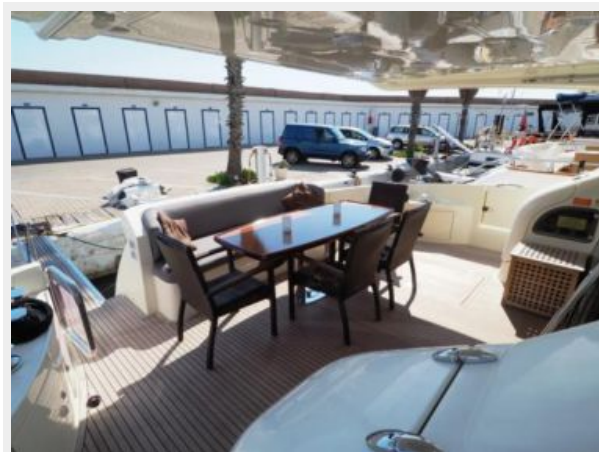
Исключения

При продаже яхты исключаются личные вещи владельца.

Отказ от ответственности

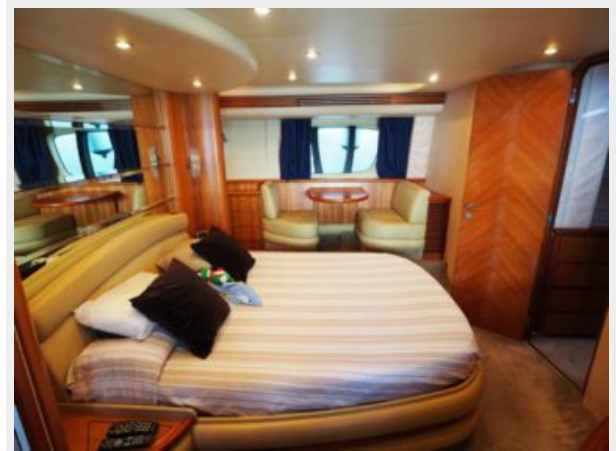
Компания предоставляет описание судна или яхты добросовестно, но не может гарантировать точность этой информации, а также не ручается за техническое состояние. Покупатель должен проинструктировать своих агентов или оценщиков исследовать представленную информацию более подробно, по собственному желанию. Продажа судна или яхты, изменение цены или снятие с продажи будет происходить без предварительного уведомления.

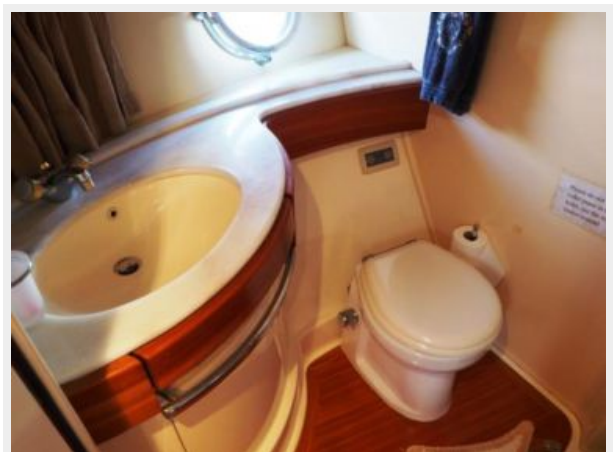
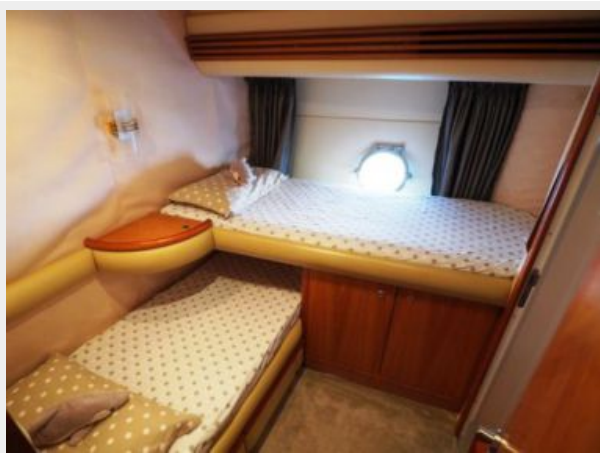
ФОТОГРАФИИ













КОНТАКТЫ

Андрей Шестаков (Andrey Shestakov) – ведущий яхтенный брокер отдела продаж яхт и судов компании Shestakov Yacht Sales Inc. Официальный представитель Shestakov Yacht Sales Inc. для русскоговорящих клиентов в центральном офисе компании в Майами/Форт Лодердейл/Флорида/США.

Контактная информация

Email: andrey@shestakovyachtsales.com

Web: shestakovyachtsales.com

Телефоны

Краснодарский край: **+7(918)465-66-44**

США, Майами, Флорида: **+1(954)274-4435**

Время работы

Понедельник – Суббота: **9:00 - 21:00**
EDT

Воскресенье: **Закрето**

Адрес



Harbour Towne Marina, 850 NE 3rd St,
STE 213, Dania, FL 33004