

## OUTTA HERE — TIARA



**Судостроитель:** TIARA

**Год постройки:** 2008

**Модель:** Крейсер

**Цена:** **ЦЕНА ЯХТЫ ПО ЗАПРОСУ**

**Местонахождение:** United States

**Длина общая:** 39' 0" (11.89m)

**Ширина:** 13' 11" (4.24m)

**Мин. осадка:** 3' 5" (1.04m)

**Крейс. скорость:** 29 Kts. (33 MPH)

**Макс. скорость:** 33 Kts. (38 MPH)

Купить **Outta Here — TIARA** а также выбрать подходящую вам яхту из нашего каталога яхт вам поможет опытный яхтенный брокер Андрей Шестаков. На сегодняшний день компания **Shestakov Yacht Sales Inc.** имеет большое количество яхт в собственном списке продаж, а также тесно сотрудничает со всеми крупными яхтенными производителями по всему миру.

Для того чтобы купить яхту **Outta Here — TIARA** а также проконсультироваться по любому вопросу связанному с покупкой, продажей, чартером яхт позвоните по телефону **+7(918)465-66-44**.

# ОГЛАВЛЕНИЕ

ОГЛАВЛЕНИЕ	2
ХАРАКТЕРИСТИКИ	5
Обзор	5
Основная информация	5
Размеры	5
Скорость, вместимость и масса	6
Размещение	6
Корпус и палуба	6
Информация о двигателе	6
ПОДРОБНОЕ ОПИСАНИЕ	7
Salon	7
Galley	7
Master Stateroom	8
Master Head	8
Lounge and Theater Room	8
Helm	9
Electronics	9
Electrical Equipment	9
Mechanical	10
Engine Room	10
Aft Deck	11
Forward and Aft Deck	11
Исключения	11
Отказ от ответственности	11
ФОТОГРАФИИ	12
Salon	12
Galley	12
Ceramic Cook Top	12

Microwave	12
SAT TV	13
Storage	13
Hanging Closet	13
Head	13
Shower Stall	14
Helm	14
Helm Seat	14
Lounge Companion Seating	14
Lounge Seating with Table	15
Helm-Joystick Controls	15
Raymarine 240 VHF	15
Raymarine E120 GPS	15
Raymarine E120	16
Raymarine Depth Finder	16
Electronics	16
Engine Room	16
Engine Room	17
Engine Room	17
Engine Room	17
Bow Anchor	17
Cockpit Wetbar	18
Aft Deck Drink Storage	18
Aft Deck Seating	18
Aft Deck Door	18
Distribution Panel	19
Swim Platform	19
Profile	19
КОНТАКТЫ	20

---

Контактная информация	20
Телефоны	20
Время работы	20
Адрес	20

# ХАРАКТЕРИСТИКИ

## Обзор

### MOTIVATED SELLER

OUTTA HERE is a very clean, lift kept, fully equipped 2008 Tiara 3900 Sovran with only **670 hours**. Powered with IPS500 Pod Drive Diesels with **JOYSTICK**.

A Large Roomy Salon Layout featuring a Large Starboard Side Galley, Couch, and Forward Private, Master Stateroom with a center-line Queen Berth an aft TV Theater Room that Converts to a Double. The Helm is fully enclosed with Hardtop, Safety Glass Windshield and side windows. Two Air-Conditioning systems and ample seating for excellent cruising comfort. The Cockpit features U-Shaped seating with storage, Drink Storage and Wet Bar behind the STIDD Helm Seat. The 3900 also features a Large Swim Platform. This is a exceptional opportunity and ready to cruise.

## Основная информация

Тип судна: Крейсер

Подкатегория: Express

Модельный год: 2008

Год постройки: 2008

Страна: United States

Кубрик: Да

## Размеры

Длина общая: 39' 0" (11.89m)

Ширина: 13' 11" (4.24m)

Мин. осадка: 3' 5" (1.04m)

## Скорость, вместимость и масса

---

**Крейс. скорость:** 29 Kts. (33 MPH)

**Крейсерская скорость поворота:** 3100 Kts.

**Макс. скорость:** 33 Kts. (38 MPH)

**Макс. скорость поворота:** 3493 Kts.

**Дальность на макс. скорости:** 271 Kts.

**Водоизмещение:** 23000 Pounds

**Вместимость воды:** 102 Gallons

**Вместимость сточного бака:** 38 Gallons

**Объем топливного бака:** 300 Gallons

## Размещение

---

**Всего кают:** 2

**Всего ком. состава:** 1

## Корпус и палуба

---

**Материал корпуса:** Fiberglass

## Информация о двигателе

---

**Производитель:** Volvo

---

# ПОДРОБНОЕ ОПИСАНИЕ

---

## Salon

---

- Teak and Holly Flooring
- Teak Cabin Entry Treads
- Air Conditioning 18,000 BTU w/Reverse Cycle Heat
- Port and Starboard Upper Hull-side Storage Cabinets
- Removable Salon Teak and Birdseye Maple Table
- Indirect Lighting
- Under Dinette Seating Storage
- Companionway Safety Handrails
- Media Entertainment System
- Cedar Lined Portside Hanging Locker
- Mold and Mildew Resistant Headliner
- 12V Lighting System
- Overhead Vents Hatches
- Opening Port Lights
- Port Side Chart Storage
- Cup Holders
- Control CB Panel

## Galley

---

- NovaKool AC/DC Refrigerator and Freezer
- Microwave Oven
- Stainless Under Mount Sink w/ Corian Cover
- Corian Counter Tops
- Storage for Cooktop and Sink Covers
- Utility Storage Drawers
- Indirect Lighting
- 110V Outlets
- Accent Lighting
- Electric Stove Vent
- Two-burner Ceramic Cook Top w/ Corian Cover
- Waste Storage w/Corian Cover
- Upper and Lower Storage Cabinets
- Hot and Cold Pressure Water System
- Teak and Holly Flooring
- Overhead Hatch/Vent w/ Shade and Screen

---

## Master Stateroom

---

- Center Line Island Master Berth w/ Inner Spring
- Bed Cover and Pillows Package
- Port and Starboard Cedar Lined Storage Lockers
- 15" Flat Screen TV
- Overhead Lighting
- Curved Sliding Teak Privacy Door
- Indirect Overhead Lighting and Reading Lights
- Overhead Port and Starboard Storage Cabinets
- 120 Volt Plugs
- Side Windows
- Electrical Panel
- 7,000 BTU Air-Conditioning w/Reverse Heat
- Overhead Hatch with Sun Shade and Screen

---

## Master Head

---

- Vanity w/Corian Counter Top/ Glass Vessel Sink
- Lighted Medicine Cabinet w/ Mirror
- Shower Stall w/Glass Door
- Vacuflush Head w/Holding Tank
- Air-Conditioner Vent
- Indirect Lighting
- Lower Cabinet Storage
- GFI Protected 110V Outlet
- Exhaust Fan
- Full Frame Privacy Door
- Towel Holder
- Opening Port Light
- Linen Cabinet Storage
- Teak and Holly Floor

---

## Lounge and Theater Room

---

- 26" Flat Screen LCD TV w/ Speakers Media Center
- LED Accent Lighting
- Privacy Curtain
- Filler Cushion to Convert to a Sleeper
- Under Seat Storage
- Overhead Lighting
- Plush Pile Carpeting



- Storage Compartments on Aft Bulkead

---

## Helm

---

- Sliding Cabin Entry Door
- 32,000 BTU Helm Air-Conditioning System
- Windshield Wipers w/Washers
- Windshield Cover
- Stidd Electric Helm Seat (Standard Seat Available)
- Cup Holders
- Wood Tilt Helm Wheel
- Tilt Away Helm
- Tiara Custom Composite Windshield
- Power Center windshield Vent Window
- Upper Cockpit /Helm Wet Bar w/Refrigerator
- Lounge Companion Seat w/Removable Table
- Compass, Lighted
- Optional Blue Helm Gelcoat
- Stereo Remote
- Search Light Remote
- Joystick Docking System
- Foot Rest
- System Monitor

---

## Electronics

---

- 2 Raymarine E120 GPS Displays
- Raymarine ST6002 Autopilot
- Raymarine Ray240 VHF w/ Remote Speaker
- Raymarine Radar w/Open Array
- Raymarine Depth Finder
- Remote ACR Spotlight
- Stereo Remote
- TracVision KVH M3 Sat TV Antenna and Receiver
- Clarion Stereo System
- 12 Volt Utility Plug
- Volvo Engine Digital Display
- Ritchie Compass

---

## Electrical Equipment

---

- Tiara Custom Electrical Distribution Panel
- Diesel Generator w/ Sound Shield
- Glendinning 50 Amp Electrical Shore Cable System
- Cable TV Hook Up
- Battery Charger
- Battery Bank System
- Battery Parallel System
- Electrical Bonding System
- Remote Spotlight
- High Capacity Alternators
- Air Horn System
- Telephone Outlets
- 12V Lighting System
- Hot Water Heater
- Windshield Wipers w/ Washers
- Horn
- 120V Electrical Outlets

---

## Mechanical

---

- QL Marine Trim Tab System
- Volvo Steering System w/Joystick
- Windlass Anchor System w/Forward Foot Switches
- Fresh and Raw Water Washdown
- Waste Macerator System w/Pump Out
- Fresh Water Pressure System

---

## Engine Room

---

- Engine Room Lighting
- Engine Room Sound Insulation
- Engine Strainers
- Air-Conditioning Strainer
- Bronze Thru Hull Fittings
- Engine Room Acoustical Insulation
- Generator w/Sound Shield
- Automatic Fire Suppression System
- Engine Room Blowers
- Fuel Filters
- Power Engine Room Hatch
- Bilge Pumps

---

## Aft Deck

---

- Tiara Custom Non-Skid
- Molded in Side Steps
- Drink Storage
- Cockpit U-Shape Seating
- Aft Enclosure
- Woven Cockpit Matt Carpeting
- Cockpit Transom Gate
- Removable Wood Cockpit Table
- Grab Rails
- Transom Storage
- Cockpit Shower
- Courtesy Lighting

---

## Forward and Aft Deck

---

- White Hull Color w/Bootstripe and Accent
- Intergraded Swim Platform w/Ladder
- Underwater Lighting
- Anti-Fouling Bottom Paint
- Windlass Anchor System
- 316L One Piece Bow Railing
- Bow Cushion
- Molded Engine Air Inlets
- Aft Storage Compartments
- Freshwater Hook-up
- Molded-in Bow Pulpit w/Stainless Steel Roller System

---

## Исключения

---

При продаже яхты исключаются личные вещи владельца.

---

## Отказ от ответственности

---

Компания предоставляет описание судна или яхты добросовестно, но не может гарантировать точность этой информации, а также не ручается за техническое состояние. Покупатель должен проинструктировать своих агентов или оценщиков исследовать представленную информацию более подробно, по собственному желанию. Продажа судна или яхты, изменение цены или снятие с продажи будет происходить без предварительного уведомления.

# ФОТОГРАФИИ

Salon



Galley



Ceramic Cook Top



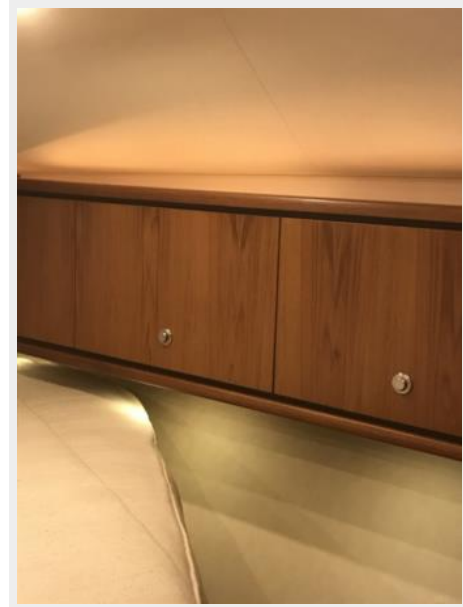
Microwave



**SAT TV**



**Storage**



**Hanging Closet**



**Head**



**Shower Stall**



**Helm**



**Helm Seat**



**Lounge Companion Seating**



### Lounge Seating with Table



### Helm-Joystick Controls



### Raymarine 240 VHF



### Raymarine E120 GPS



**Raymarine E120**



**Raymarine Depth Finder**



**Electronics**



**Engine Room**





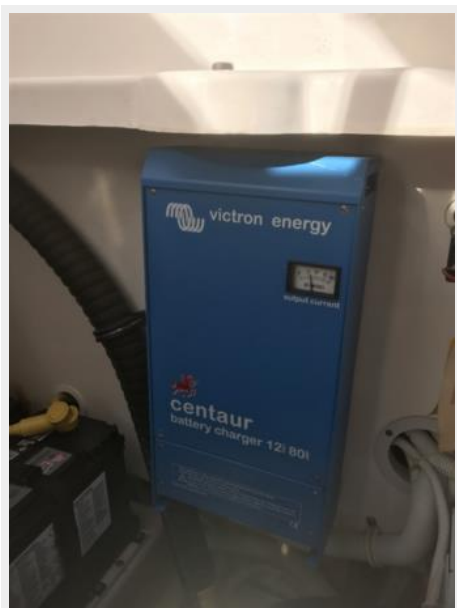
**Engine Room**



**Engine Room**



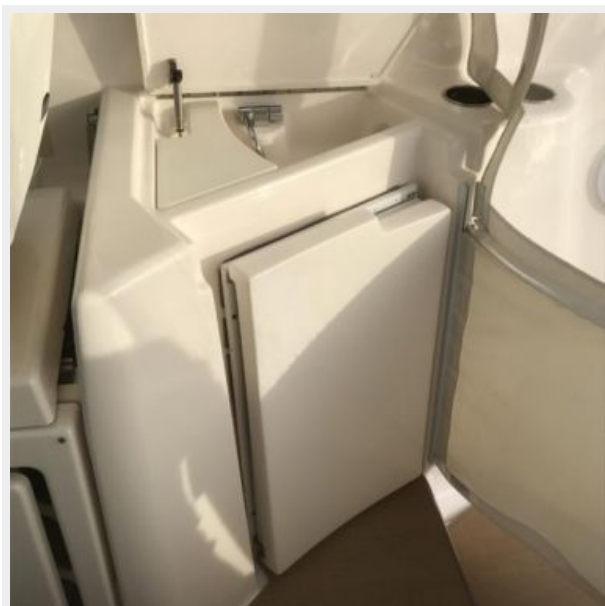
**Engine Room**



**Bow Anchor**



**Cockpit Wetbar**



**Aft Deck Drink Storage**



**Aft Deck Seating**



**Aft Deck Door**



### Distribution Panel



### Swim Platform



### Profile



# КОНТАКТЫ

---

Андрей Шестаков (Andrey Shestakov) – ведущий яхтенный брокер отдела продаж яхт и судов компании Shestakov Yacht Sales Inc. Официальный представитель Shestakov Yacht Sales Inc. для русскоговорящих клиентов в центральном офисе компании в Майами/Форт Лодердейл/Флорида/США.

## Контактная информация

---

Email: [andrey@shestakovyachtsales.com](mailto:andrey@shestakovyachtsales.com)

Web: [shestakovyachtsales.com](http://shestakovyachtsales.com)

## Телефоны

---

Краснодарский край: **+7(918)465-66-44**

США, Майами, Флорида: **+1(954)274-4435**

## Время работы

---

Понедельник – Суббота: **9:00 - 21:00**  
EDT

Воскресенье: **Закрето**

## Адрес

---



Harbour Towne Marina, 850 NE 3rd St,  
STE 213, Dania, FL 33004