

2012 AZIMUT 70 FLY @ MIAMI - BT2 — AZIMUT



Судостроитель: [AZIMUT](#)

Год постройки: 2012

Модель: Моторная яхта

Цена: ЦЕНА ЯХТЫ ПО ЗАПРОСУ

Местонахождение: United States

Длина общая: 70' 0" (21.34m)

Ширина: 18' 3" (5.56m)

Макс. осадка: 5' 4" (1.63m)

Купить 2012 Azimut 70 fly @ Miami - BT2 — AZIMUT а также выбрать подходящую вам яхту из нашего каталога яхт вам поможет опытный яхтенный брокер Андрей Шестаков. На сегодняшний день компания Shestakov Yacht Sales Inc. имеет большое количество яхт в собственном списке продаж, а также тесно сотрудничает со всеми крупными яхтенными производителями по всему миру. Для того чтобы купить яхту 2012 Azimut 70 fly @ Miami - BT2 — AZIMUT а также проконсультироваться по любому вопросу связанному с покупкой, продажей, чартером яхт позвоните по телефону **+7(918)465-66-44**.

ОГЛАВЛЕНИЕ

ОГЛАВЛЕНИЕ	2
ХАРАКТЕРИСТИКИ	3
Обзор	3
Основная информация	3
Размеры	3
Скорость, вместимость и масса	3
Размещение	4
Корпус и палуба	4
Информация о двигателе	4
ПОДРОБНОЕ ОПИСАНИЕ	5
KEY FEATURES	5
Accommodations	5
Исключения	7
Отказ от ответственности	7
ФОТОГРАФИИ	8
КОНТАКТЫ	17
Контактная информация	17
Телефоны	17
Время работы	17
Адрес	17

ХАРАКТЕРИСТИКИ

Обзор

2012 Azimut 70 Fly @ Miami, (Turn Berry Marina) Not for sale to US Residents while in US Waters. Sleek Italian styling is prevalent throughout this popular 70' Flybridge model. The owner spared no expenses in exterior paint schemes, designer interior décor, and desirable optional equipment on this 2012 US Spec vessel. The 4 stateroom layout with en-suite heads sleeps 8 guests in luxurious comfort, while there are 2 crew berths aft. Joystick controls make navigating a pleasure, while twin Seakeeper gyro stabilizers ensure the most stable ride achievable today. This combination is one of a kind!

Основная информация

Тип судна: Моторная яхта	Подкатегория: Flybridge
Модельный год: 2012	Год постройки: 2012
Страна: United States	Верх: Hardtop
Открытая палуба мостика: Да	

Размеры

Длина общая: 70' 0" (21.34m)	Ширина: 18' 3" (5.56m)
Макс. осадка: 5' 4" (1.63m)	Длина привального бруса: 70' 0" (21.34m)

Скорость, вместимость и масса

Водоизмещение: 45000 Pounds	Вместимость воды: 290 Gallons
Вместимость сточного бака: 118 Gallons	Объем топливного бака: 1268 Gallons

Размещение

Всего кают: 4

Всего коек: 8

Спальные места: 8

Всего ком. состава: 4

Каюта капитана: Да

Каюты экипажа: 2

Койки экипажа: 2

Спальных мест экипажа: 2

Корпус и палуба

Материал корпуса: Fiberglass

Цвет корпуса: Grey

Дизайнер корпуса: Carlo Galeazzi

Информация о двигателе

Двигатели: 2

Производитель: MAN

Модель: V12 CR

Тип двигателя: Inboard

Тип топлива: Diesel

ПОДРОБНОЕ ОПИСАНИЕ

KEY FEATURES

US Specification. 4/4 plus 2 crew layout. MAN V12 CR 1360 hp Engines, with 1000 hr service completed. 2 x Kohler 20 KW Generators. Twin Seakeeper Gyro Stabilizers Full time captain maintained, authorized service, turn-key. Custom Grey Hull / Black topside paint Upgraded Décor package – Decape Oak Wood. Marble countertops & designer window coverings / accents C Shape Sofa with ottoman, and convertible bed! 48” Samsung TV on lift. KVH SAT with Direct and Apple TV Xenta joystick docking controls Raymarine Navigational Package Samsung & Sony TVs in all cabins, with Bose surround sound. Fusion wireless exterior Audio controls. 2 adjustable power helm chairs. Upgraded Décor Package and electric blinds. Teak decks throughout Stern Underwater lights Hydraulic Swim platform Retractable Power Hardtop sunroof. Fly BBQ, fridge, icemaker, cutting station. Washer/ Dryer combo. Idromar Watermaker Safe in master cabin Epirb, 2 Viking Life rafts 325 Williams Jet Tender included

Accommodations

Four stateroom Four head layout consists of a king master, queen VIP, double port guest, and a twin starboard guest. All feature rich Decape Oak wood interiors with upgraded décor package, en-suite baths with marble countertops, designer accents and top of the line entertainment systems.

Specs Builder: Azimut SPA Designer: Carlo Galeazzi Flag of Registry: BVI Dimensions LOA: 70 ft 0 in Beam: 18 ft 3 in Maximum Draft: 5 ft 4 in Displacement: 45,000 lbs Full Load

Engines Engine 1: Engine Brand: MAN Engine Model: 12V 1360 CRM Engine Type: Inboard Engine/Fuel Type: Diesel Engine Power: 1360 HP

Engine 2: Engine Brand: MAN Engine Model: 12V 1360 CRM Engine Type: Inboard Engine/Fuel Type: Diesel Engine Power: 1360 HP

Tanks Fresh Water Tanks: (290 Gallons) Fuel Tanks x 2: (1268 Gallons) Grey water tank (66 gallons) Black Holding Tank: (118 gallons)

Deck & Cockpit • Side Boarding doors • Starboard side door into galley • Stainless steel rub rail • Fuel and water fillers on the side walkways • Black water tank discharge intake on the side walkways • Teak deck walkways, cockpit, fly, and platform. • Telescopic Gangway • Deck Winches • Bulwark to the stern cockpit • Teak Dining table with folding chairs.

Transom • Engine room access (transom door) • Two electric warping winches • Swim platform with 750kg maximum capacity • Lights on the bathing platform • Electro hydraulic retracting

gangway (150 kg maximum lifting capacity) • Shower • Boarding ladder • Underwater Lighting Transom

Flybridge Equipment • Access from the cockpit via staircase • Access hatch opening • Height adjustable steering wheel • Teak table for 8 • Wet Bar with BBQ, fridge, icemaker, and sink. • Side built in seating • Sunbathing cushions at helm • Hardtop with power sunroof. • waterproof speakers • Fusion Stereo MS-IP600 • Engine control instrumentation • Xenta Joy Stick • Raymarine Dual E Series Radar/ Plotter • Raymarine ST6002 Auto Pilot • Raymarine VHF with Repeaters • Raymarine Tridata Depth/ Speed • Electric searchlight control Jabsco • Navigation lights • 2 Chaise Loungers • Teak Decking

Bow Features • Bow oversized sunbathing cushions with glass holders • Extra upgraded speakers in the bow with Fusion control. • 2500W Lofrans anchor winch • Anchor winch controls • Chain washdown • Anchor chain: 12mm diameter, 200m length, 520 kg weight

Main Deck - Helm Station • Raymarine E120 Dual Plotter / Radar Screens • Raymarine Autopilot • Raymarine VHF Radio • Raymarine Tridata Depth/ Speed • System Alarms Display • Sockets, level gauges. • Rudder angle indicator • MAN indicators • Chain Counter Quick • Seakeeper Control • Remote controlled light • Dual Power Helm Seats • Adjustable steering wheel • Magnetic compass • Xenta Joy Stick • Joystick for trim tabs • Joystick for wipers • Side window opening

Salon Features • C Shaped upgraded leather Salon seating • Sofa converts into a bed for 2! • 1 Ottoman that converts into a coffee table • Furniture in matt varnished (decapé) oak wood • Panoramic oversized windows. • 46" Samsung Flatscreen TV on a lift. • 5.1 BOSE AM/FM Stereo Surround Sound • DirecTV and Apple TV • Deluxe Custom Electric Blinds • Saloon door curtain

Dinette • Dining Table for 8. • Bar unit and Fridge. • Bar unit for glassware, cutlery and tableware

Galley

• Waeco refrigerator / freezer with Decapé oak wood door coverings. • Gaggenau burner glass ceramic stove top • GE Microwave • Gaggenau built in dishwasher with oak wood covering. • Dark marble countertops. • (2) Stainless steel sinks. • Designer Faucets • Decapé oak wood storage cabinetry and drawers. • Wood flooring. • "Azimut" tableware, glassware, cookware and cutlery.

Master Suite • King Size berth • Mattress, pillows and bedspread • Premium Leather and mirror headboard • Safe • Furniture in matt varnished (decapé) oak wood • Setee and Desk with additional vanity unit • Walk-in closet • Vanity unit • TV - 40" Sony • 4 drawers under TV • BOSE AM/FM Stereo with 2 Speakers • DirecTV Receiver • Panoramic Windows with 4 portholes • Emergency exit hatch. • Venetian blinds

Master Head • TECMA fresh water marine toilet. • Oversized Steam Shower with shelving •

Vanity with Dark Marble countertop, designer wall lighting. • Integrated mixer tap with thermostatic function. • Mirrored cabinets over sink area. • Wooden flooring.

VIP Cabin • Queen Berth • Mattress, pillows and bedspread • Premium leather and mirror headboard. • Furniture in varnished (decapé) oak wood • 2 Wall cabinets • Panoramic Windows. • 2 Portholes that can be opened • TV - 26" Sony

Guest Cabins- Port Side • Two single Berths with filler option • Mattresses, pillows and bedspreads • Leather and Mirror headboard • Furniture in matt varnished (decapé) oak wood • Bed Linens with Sheets • 1 Nightstand • Opening porthole • TV – 26' Sony

Guest Cabin- Starboard Side • Two single berths with filler option • Mattresses, pillows and bedspread • Leather and mirror headboard • Furniture in matt varnished (decapé) oak wood • 1 Nightstand • Opening Porthole • TV - 26" Sony

Crew Quarter • Captains Cabin and 2nd Berth. • Shared wet- head with shower. • Carpeting on cabin floors • Furniture in matt varnished (decapé) oak wood • 1 Porthole that can be opened

Engines & Mechanical • 2 X MAN V12 1360 HP Common Rail engines, 1150 hours • Twin 20KW Kohler Generators in sound shields. • Dolphin 24 Volt/ 8 A Battery Charger • Tecma marine Toilets. • Two 220V fans • Two 220V air extractors • Racor Fuel Filters • ZF Transmissions • CruiseAir 90,000 BTU air conditioning system • Idromar Watermaker MC 3J • 24 Volt Oil change pump • Sight Gauge • Nibral Alloy Rudders • Fuel primer pump. • Inverter.

Исключения

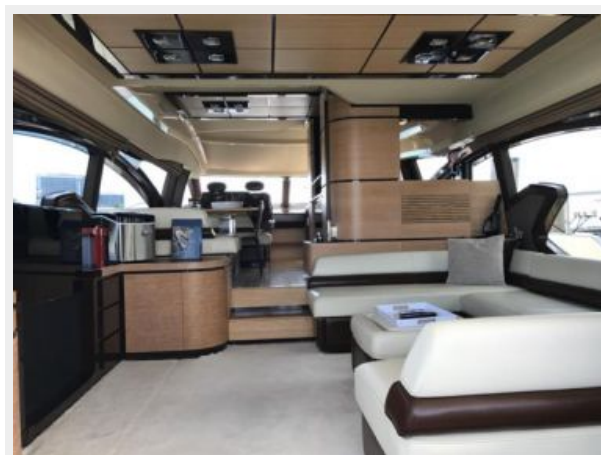
При продаже яхты исключаются личные вещи владельца.

Отказ от ответственности

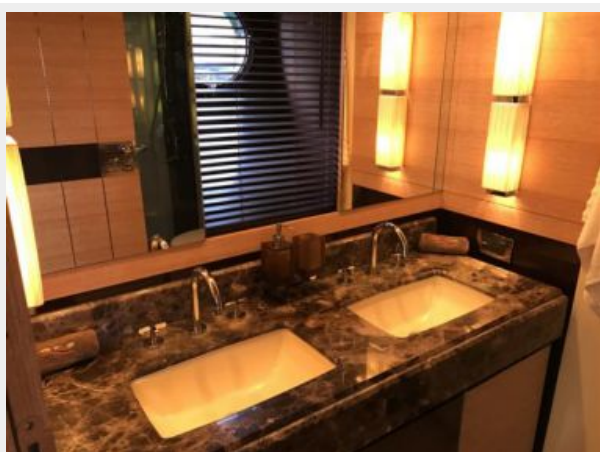
Компания предоставляет описание судна или яхты добросовестно, но не может гарантировать точность этой информации, а также не ручается за техническое состояние. Покупатель должен проинструктировать своих агентов или оценщиков исследовать представленную информацию более подробно, по собственному желанию. Продажа судна или яхты, изменение цены или снятие с продажи будет происходить без предварительного уведомления.

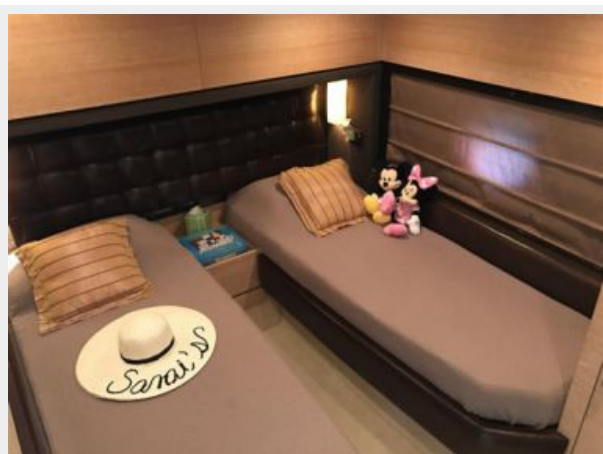
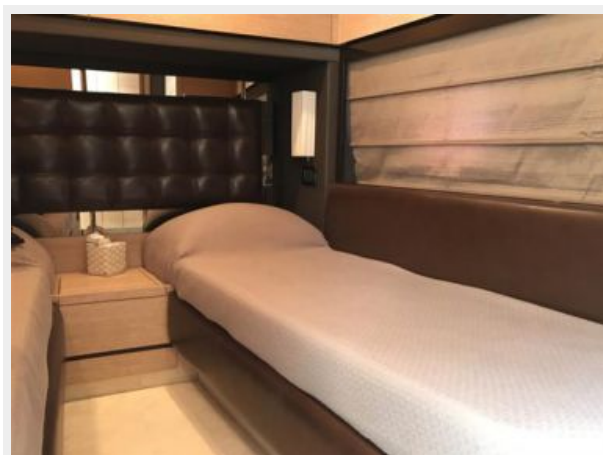
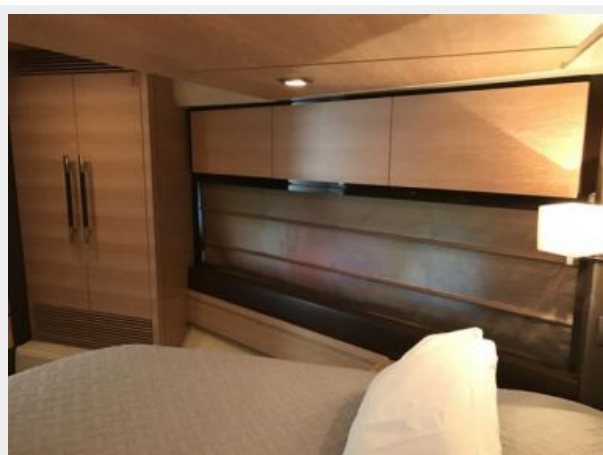
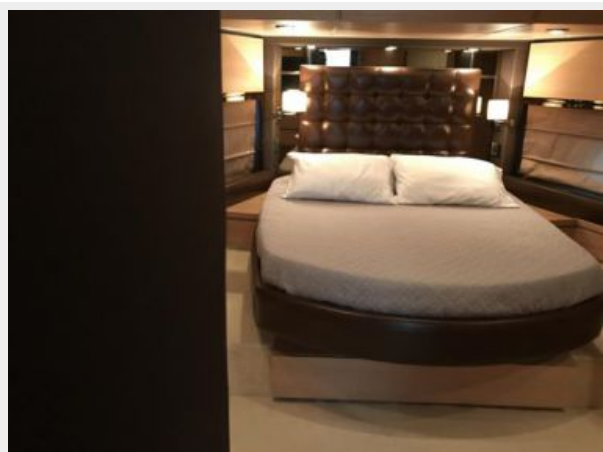
ФОТОГРАФИИ

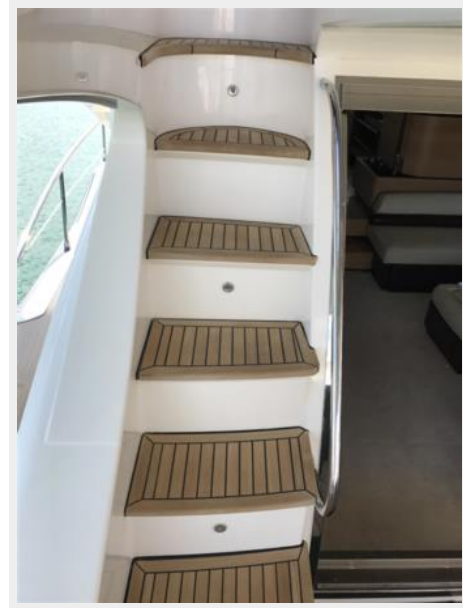






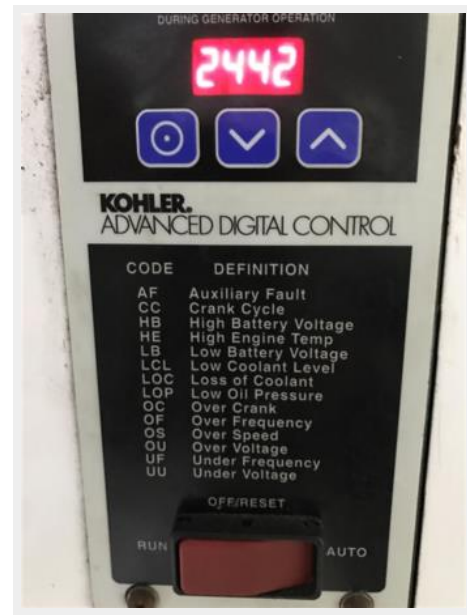
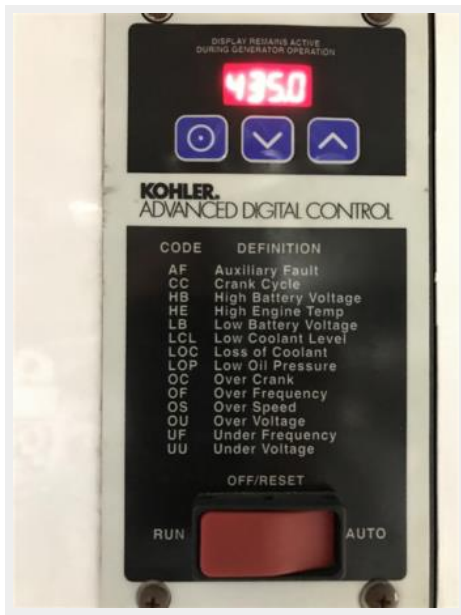












КОНТАКТЫ

Андрей Шестаков (Andrey Shestakov) – ведущий яхтенный брокер отдела продаж яхт и судов компании Shestakov Yacht Sales Inc. Официальный представитель Shestakov Yacht Sales Inc. для русскоговорящих клиентов в центральном офисе компании в Майами/Форт Лодердейл/Флорида/США.

Контактная информация

Email: andrey@shestakovyachtsales.com

Web: shestakovyachtsales.com

Телефоны

Краснодарский край: **+7(918)465-66-44**

США, Майами, Флорида: **+1(954)274-4435**

Время работы

Понедельник – Суббота: **9:00 - 21:00**
EDT

Воскресенье: **Закрето**

Адрес



Harbour Towne Marina, 850 NE 3rd St,
STE 213, Dania, FL 33004