

SEQUOIA — ARLO NISH



Судостроитель: ARLO NISH

Год постройки: 1984

Модель: Center Cockpit

Цена: ЦЕНА ЯХТЫ ПО ЗАПРОСУ

Длина общая: 69' (21.03mm)

Ширина: 17.83

Мин. осадка: 6' 6" (1.98mm)

Крейс. скорость: 8 Knots Kts. (9 MPH)

Макс. скорость: 9 Knots Kts. (10 MPH)

Купить **SEQUOIA — ARLO NISH** а также выбрать подходящую вам яхту из нашего каталога яхт вам поможет опытный яхтенный брокер Андрей Шестаков. На сегодняшний день компания **Shestakov Yacht Sales Inc.** имеет большое количество яхт в собственном списке продаж, а также тесно сотрудничает со всеми крупными яхтенными производителями по всему миру.

Для того чтобы купить яхту **SEQUOIA — ARLO NISH** а также проконсультироваться по любому вопросу связанному с покупкой, продажей, чартером яхт позвоните по телефону **+7(918)465-66-44**.

ОГЛАВЛЕНИЕ

ОГЛАВЛЕНИЕ	2
ХАРАКТЕРИСТИКИ	4
Обзор	4
Основная информация	4
Размеры	4
Скорость, вместимость и масса	4
Размещение	5
Корпус и палуба	5
Информация о двигателе	5
ФОТОГРАФИИ	6
Passageway to Fwd. Guest Cabins	6
Main Salon	6
Port Guest Cabin	6
Stbd. Guest Cabin	6
Nav Station	7
Galley	7
Galley to Aft	7
Master Stateroom, Aft	7
Engine Space Access	8
Master Stateroom	8
Forepeak	8
Deck Looking Aft	8
Lazarette Hatches	9
Protected Cockpit	9
Profile	9
Aft Deck	9
Fresh Bottom Paint, Fall 2016	10
At Dock	10

Fresh Bottom Paint, Fall 2016	10
In the Slings	10
КОНТАКТЫ	11
Контактная информация	11
Телефоны	11
Время работы	11
Адрес	11

ХАРАКТЕРИСТИКИ

Обзор

SEQUOIA is a beautiful, built-for-voyaging sailing vessel. Designed and engineered to cruise in style, comfort and safety, she is easily handled by a small crew. Her mainsail has in-boom furling and her headsails are roller furling. Her high-spec steel hull and protected cockpit/pilothouse offer rugged security rarely matched in a sailboat of her genre. Add SEQUOIA's shoal draft, keel-centerboard underbody and upwind sailing performance, and you have what in total is a remarkable vessel. In short, SEQUOIA was conceived with a purpose, has been nicely cared for, and is a unique and special offshore sailboat with a proven record.

Основная информация

Тип судна: Center Cockpit

Подкатегория: Катер с рулевой рубкой

Модельный год: 1984

Год постройки: 1984

Размеры

Длина общая: 69' (21.03mm)

Длина по ватерлинии: 53' 2" (16.21mm)

Длина палубы: 65' (19.81mm)

Ширина: 17.83

Мин. осадка: 6' 6" (1.98mm)

Скорость, вместимость и масса

Крейс. скорость: 8 Knots Kts. (9 MPH)

Дальность на крейсерской скорости:
3000

Макс. скорость: 9 Knots Kts. (10 MPH)

Вместимость воды: 1000 Gallons

Объем топливного бака: 1000 Gal
Gallons

Размещение

Всего кают: 3

Всего коек: 7

Спальные места: 8

Всего ком. состава: 2

Корпус и палуба

Материал корпуса: Steel

Материал палубы: Teak

Комплектация корпуса: Centerboard

Цвет корпуса: Dark Blue

Дизайнер корпуса: Thomas Wylie

Информация о двигателе

Двигатели: 1

Производитель: Detroit Diesel

Тип двигателя: Inboard

Тип топлива: Diesel

ФОТОГРАФИИ

Main Salon



Passageway to Fwd. Guest Cabins



Port Guest Cabin



Stbd. Guest Cabin



Nav Station



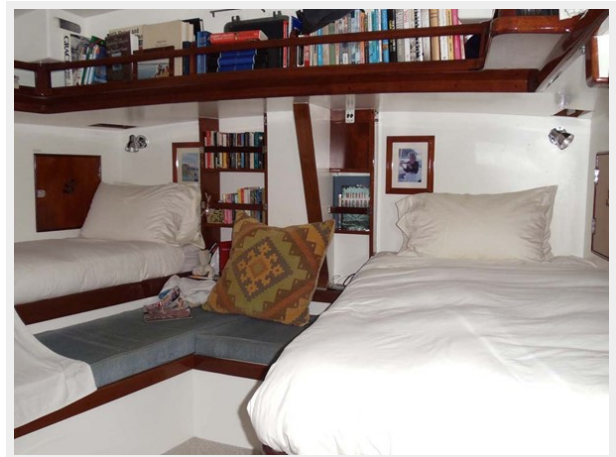
Galley



Galley to Aft



Master Stateroom, Aft



Master Stateroom



Engine Space Access



Forepeak



Deck Looking Aft



Protected Cockpit



Lazarette Hatches



Aft Deck



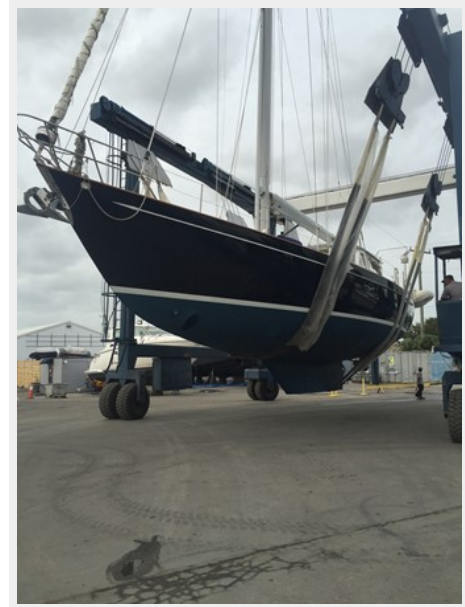
Profile



At Dock



Fresh Bottom Paint, Fall 2016



Fresh Bottom Paint, Fall 2016



In the Slings



КОНТАКТЫ

Андрей Шестаков (Andrey Shestakov) – ведущий яхтенный брокер отдела продаж яхт и судов компании Shestakov Yacht Sales Inc. Официальный представитель Shestakov Yacht Sales Inc. для русскоговорящих клиентов в центральном офисе компании в Майами/Форт Лодердейл/Флорида/США.

Контактная информация

Email: andrey@shestakovyachtsales.com

Web: shestakovyachtsales.com

Телефоны

Краснодарский край: **+7(918)465-66-44**

США, Майами, Флорида: **+1(954)274-4435**

Время работы

Понедельник – Суббота: **9:00 - 21:00**
EDT

Воскресенье: **Закрето**

Адрес



Harbour Towne Marina, 850 NE 3rd St,
STE 213, Dania, FL 33004