

CHOO CHOO — VERSILCRAFT



Судостроитель: VERSILCRAFT

Год постройки: 2006

Модель: Моторная яхта

Цена: **ЦЕНА ЯХТЫ ПО ЗАПРОСУ**

Местонахождение: Croatia

Длина общая: 119' 6" (36.4mm)

Ширина: 23.62

Макс. осадка: 7' 3" (2.2mm)

Крейс. скорость: 21 Knots Kts. (24 MPH)

Макс. скорость: 27 Knots Kts. (31 MPH)

Купить **CHOO CHOO — VERSILCRAFT** а также выбрать подходящую вам яхту из нашего каталога яхт вам поможет опытный яхтенный брокер Андрей Шестаков. На сегодняшний день компания **Shestakov Yacht Sales Inc.** имеет большое количество яхт в собственном списке продаж, а также тесно сотрудничает со всеми крупными яхтенными производителями по всему миру.

Для того чтобы купить яхту **CHOO CHOO — VERSILCRAFT** а также проконсультироваться по любому вопросу связанному с покупкой, продажей, чартером яхт позвоните по телефону **+7(918)465-66-44**.

ОГЛАВЛЕНИЕ

ОГЛАВЛЕНИЕ	2
ХАРАКТЕРИСТИКИ	3
Обзор	3
Основная информация	3
Размеры	4
Скорость, вместимость и масса	4
Размещение	4
Корпус и палуба	4
Информация о двигателе	5
ФОТОГРАФИИ	6
КОНТАКТЫ	9
Контактная информация	9
Телефоны	9
Время работы	9
Адрес	9

ХАРАКТЕРИСТИКИ

Обзор

p.p1 {margin: 0.0px 0.0px 0.0px 0.0px; font: 15.0px Helvetica; color: #61606c; -webkit-text-stroke: #61606c} span.s1 {font-kerning: none}

M/Y Choo Choo (Versilcraft Planet 120 H.T.) a 36.4 m motor yacht built in 2006 by Versilcraft .

The yacht's interior has been designed by Studio Neri Architetti and has exterior styling by C.L.M. Project.

Choo Choo's interior configuration has been designed to comfortably accommodate up to 8 guests overnight in 4 cabins. She is also capable of carrying up to 6 crew onboard in 3 cabins to ensure a relaxed luxury yacht experience.

Powered by 3 Caterpillar 1,824hp diesel engines and propelled by her triple screw propellers Motor yacht Choo Choo is capable of a top speed of 27 knots, and comfortably cruises at 21 knots. With her 30,000 litres fuel tanks she has a maximum range of 1,036 nautical miles at 12 knots.

Same owner since new.

Privately used.

Zero speed stabilizers.

3 engines and shafts.

Perfectly maintained by an experienced owner.

Основная информация

Тип судна: Моторная яхта

Модельный год: 2006

Год постройки: 2006

Страна: Croatia

Размеры

Длина общая: 119' 6" (36.4mm)

Длина по ватерлинии: 100' 1" (30.5mm)

Ширина: 23.62

Макс. осадка: 7' 3" (2.2mm)

Скорость, вместимость и масса

Крейс. скорость: 21 Knots Kts. (24 MPH)

Дальность на крейсерской скорости:
1100

Макс. скорость: 27 Knots Kts. (31 MPH)

Чистый вес: 235 Pounds

Вместимость воды: 3500 Gallons

Объем топливного бака: 6604.3 Gal
Gallons

Размещение

Всего кают: 4

Всего коек: 4

Спальные места: 8

Всего ком. состава: 5

Каюты экипажа: 6

Койки экипажа: 6

Корпус и палуба

Материал корпуса: GRP

Материал палубы: Teak

Комплектация корпуса: Semi-
Displacement

Цвет корпуса: WHITE

Дизайнер экстерьера: C.L.M. Project

Дизайнер интерьера: Studio Neri
Architetti

Информация о двигателе

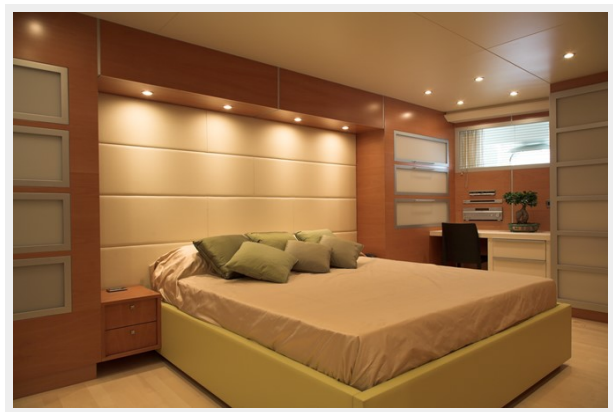
Двигатели: 3

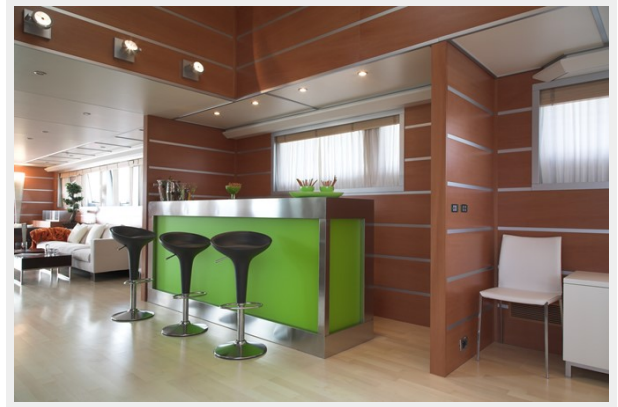
Производитель: Caterpillar

Тип двигателя: Inboard

Тип топлива: Diesel

ФОТОГРАФИИ







КОНТАКТЫ

Андрей Шестаков (Andrey Shestakov) – ведущий яхтенный брокер отдела продаж яхт и судов компании Shestakov Yacht Sales Inc. Официальный представитель Shestakov Yacht Sales Inc. для русскоговорящих клиентов в центральном офисе компании в Майами/Форт Лодердейл/Флорида/США.

Контактная информация

Email: andrey@shestakovyachtsales.com

Web: shestakovyachtsales.com

Телефоны

Краснодарский край: **+7(918)465-66-44**

США, Майами, Флорида: **+1(954)274-4435**

Время работы

Понедельник – Суббота: **9:00 - 21:00**
EDT

Воскресенье: **Закрето**

Адрес



Harbour Towne Marina, 850 NE 3rd St,
STE 213, Dania, FL 33004