

CHARISMA NOVA — JONGERT



Судостроитель: JONGERT

Год постройки: 2006

Модель: Представительская парусная яхта

Цена: **ЦЕНА ЯХТЫ ПО ЗАПРОСУ**

Местонахождение: Spain

Длина общая: 79' 10" (24.32m)

Ширина: 21' 3" (6.47m)

Мин. осадка: 9' 11" (3.00m)

Крейс. скорость: 9 Kts. (10 MPH)

Макс. скорость: 11 Kts. (13 MPH)

Купить **CHARISMA NOVA — JONGERT** а также выбрать подходящую вам яхту из нашего каталога яхт вам поможет опытный яхтенный брокер Андрей Шестаков. На сегодняшний день компания **Shestakov Yacht Sales Inc.** имеет большое количество яхт в собственном списке продаж, а также тесно сотрудничает со всеми крупными яхтенными производителями по всему миру.

Для того чтобы купить яхту **CHARISMA NOVA — JONGERT** а также проконсультироваться по любому вопросу связанному с покупкой, продажей, чартером яхт позвоните по телефону **+7(918)465-66-44**.

ОГЛАВЛЕНИЕ

ОГЛАВЛЕНИЕ	2
ХАРАКТЕРИСТИКИ	3
Обзор	3
Основная информация	3
Размеры	3
Скорость, вместимость и масса	3
Размещение	3
Корпус и палуба	4
Информация о двигателе	4
ПОДРОБНОЕ ОПИСАНИЕ	5
Hull and Deck	5
Engine	5
Electrical and Plumbing systems	6
Navigational Systems	6
Accommodations	7
Rigging and Sails	7
Accessories	8
Исключения	10
Отказ от ответственности	10
ФОТОГРАФИИ	11
КОНТАКТЫ	17
Контактная информация	17
Телефоны	17
Время работы	17
Адрес	17

ХАРАКТЕРИСТИКИ

Обзор

Основная информация

Тип судна: Представительская парусная яхта **Подкатегория:** Представительская парусная яхта

Модельный год: 2006

Год постройки: 2006

Страна: Spain

Размеры

Длина общая: 79' 10" (24.32m)

Длина по ватерлинии: 69' 11" (21.29m)

Ширина: 21' 3" (6.47m)

Мин. осадка: 9' 11" (3.00m)

Скорость, вместимость и масса

Крейс. скорость: 9 Kts. (10 MPH)

Макс. скорость: 11 Kts. (13 MPH)

Дальность на макс. скорости: 2300 Kts. **Водоизмещение:** 132277.3572 Pounds

Вместимость воды: 528.344104 Gallons **Объем топливного бака:** 1056.688208 Gallons

Размещение

Всего кают: 3

Всего коек: 6

Спальные места: 6

Всего ком. состава: 3

Каюты экипажа: 1

Койки экипажа: 2

Спальных мест экипажа: 2

Корпус и палуба

Материал корпуса: Aluminum

Цвет корпуса: Blue

Дизайнер экстерьера: Doug Petersen

Информация о двигателе

Производитель: Vetus-Deutz

Модель: 210PS 209hp

Тип топлива: Diesel

ПОДРОБНОЕ ОПИСАНИЕ

Hull and Deck

HULL and DECK

Aluminium hull, superstructure and wheelhouse

DECK EQUIPMENT

7 X Lewmar winches, 4 hydraulic, 3 manual

Windlass

65kg anchor with 90m x 13mm chain

Deck shower

Bathing ladder

Gangway

Engine

Vetus Deutz, 210 PS. 154Kw/209 hp. 6 cylinder

4 blade propeller

3503 hours at February 2017

Maximum speed 11 knots

Cruising speed 9 knots

Consumption 18 litres/hour cruising

Range 2300 nm

Tankage

Fuel 4000 litres

Fresh water 2000 litres

Black and grey water 350 litres

Hamann Super Mini waste treatment system

HEM watermaker, 180 litres/hour

120 litre hot water heater

40,000 BTU air conditioning system

Eberspaecher central heating system, 18kW

Bowthruster – Hydromar, 20kW

Electrical and Plumbing systems

Tankage

Fuel 4000 litres

Fresh water 2000 litres

Black and grey water 350 litres

Hamann Super Mini waste treatment system

HEM watermaker, 180 litres /hour

120 litre hot water heater

40,000 BTU air conditioning system

Eberspaecher central heating system, 18kW

Bowthruster – Hydromar, 20kW

Navigational Systems

Furuno autopilot

Furuno compass

Furuno GPS plotter

Nera Satnav

Furuno Radar, Blackbox radar (high resolution)

Interphase Sonar

Meteoliner barograph

Echo sounder

Furuno wind, speed, direction/close hauled and running/rudder angle indicator

Furuno VHF Radiotel

Icom SSB-Radiotel

Nera Satcom, fleet system

HP Officejet printer/fax all in one system

AIS Easy Ais

PC + Maxsea Timezero

Accommodations

4 cabins in total, 3 for guests, 1 for crew

Special attention was paid to the layout design of the yacht with modern interior styling. Completely separated from the guest's and crew areas, the Master Cabin is located to the stern with an own companionway from the deck saloon. There is an office area, twin beds, bathroom with shower and a separate toilet area. Stairs from the deck saloon forward, lead to the two guest cabins on board CHARISMA NOVA. They are equipped with twin beds, both en suite and a further double cabin which is used for crew.

Rigging and Sails

Rod rigging

Mast height 30m

Nirvana Spars mast and boom for fully batten sail configuration

Boom 10m

Hydraulic reefing system (forestay and staysail)

SAILS

Main 148 sq.m., fully battened with lazyjacks

Genoa 130g 167 sq.m.

Jib (73 sq.m.)

Staysail 72 sq.m.

Gennaker

Accessories

Entertainment systems

TV Samsung

B&O DVD/CD player and radio

Samsung Sat receiver

Galley Equipment

Bosch refrigerator

Bosch deep freezer

Coolmatic bottle cooler

Siemens microwave

Saeco coffee machine

Siemens cooker

Siemens dishwasher

Siemens washing machine and dryer

Novamarine 330 tender

Yamaha 15 hp outboard engine

Snorkelling Equipment

Bauer Dive Compressor 220V plus diving equipment

Awning and canvas cover

Sun mattresses

Waeco cool-freezer box in Lazarette

SAFETY EQUIPMENT

Liferaft

8 x Kadematic life jackets

EPIRB

Flares

Safe

Bilge alarm

Fire extinguisher system

REFIT AND UPGRADE HISTORY

2017

10 Mt boom lazy-bag with rigid profile for the main sail. This permanent system allows very easy set & haul of the main.

2nd generator Fisher Panda with 11 Kw power and sound proof box. The generator is placed in the engine room.

Full Paint Job 2012 and still in a good state

Исключения

При продаже яхты исключаются личные вещи владельца.

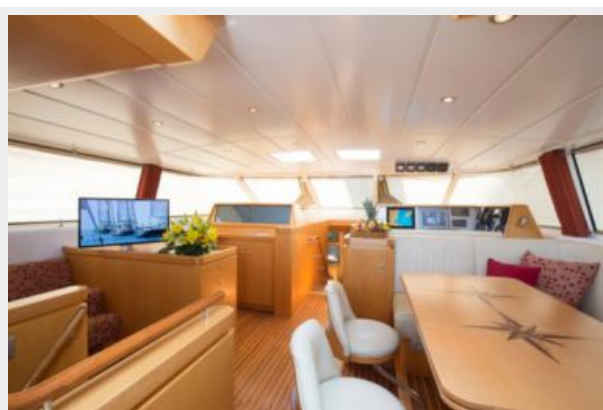
Отказ от ответственности

Компания предоставляет описание судна или яхты добросовестно, но не может гарантировать точность этой информации, а также не ручается за техническое состояние. Покупатель должен проинструктировать своих агентов или оценщиков исследовать представленную информацию более подробно, по собственному желанию. Продажа судна или яхты, изменение цены или снятие с продажи будет происходить без предварительного уведомления.

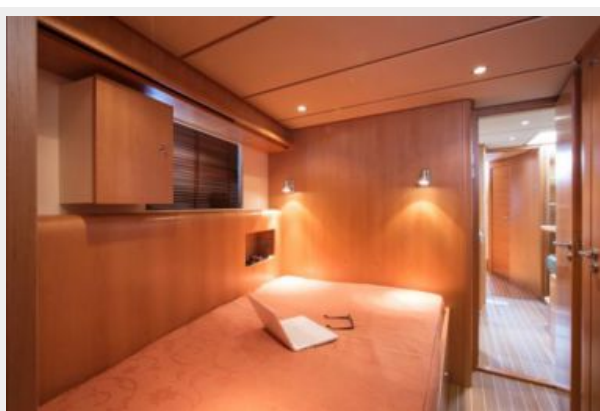
ФОТОГРАФИИ













КОНТАКТЫ

Андрей Шестаков (Andrey Shestakov) – ведущий яхтенный брокер отдела продаж яхт и судов компании Shestakov Yacht Sales Inc. Официальный представитель Shestakov Yacht Sales Inc. для русскоговорящих клиентов в центральном офисе компании в Майами/Форт Лодердейл/Флорида/США.

Контактная информация

Email: andrey@shestakovyachtsales.com

Web: shestakovyachtsales.com

Телефоны

Краснодарский край: **+7(918)465-66-44**

США, Майами, Флорида: **+1(954)274-4435**

Время работы

Понедельник – Суббота: **9:00 - 21:00**
EDT

Воскресенье: **Закрыто**

Адрес



Harbour Towne Marina, 850 NE 3rd St,
STE 213, Dania, FL 33004