

SALT AIR — PRESTIGE



Судостроитель: PRESTIGE

Год постройки: 2014

Модель: Моторная яхта

Цена: **ЦЕНА ЯХТЫ ПО ЗАПРОСУ**

Местонахождение: United States

Длина общая: 50' 0" (15.24m)

Ширина: 14' 9" (4.50m)

Макс. осадка: 3' 5" (1.04m)

Крейс. скорость: 24 Kts. (28 MPH)

Макс. скорость: 29 Kts. (33 MPH)

Купить Salt Air — PRESTIGE а также выбрать подходящую вам яхту из нашего каталога яхт вам поможет опытный яхтенный брокер Андрей Шестаков. На сегодняшний день компания Shestakov Yacht Sales Inc. имеет большое количество яхт в собственном списке продаж, а также тесно сотрудничает со всеми крупными яхтенными производителями по всему миру.

Для того чтобы купить яхту Salt Air — PRESTIGE а также проконсультироваться по любому вопросу связанному с покупкой, продажей, чартером яхт позвоните по телефону **+7(918)465-66-44**.

ОГЛАВЛЕНИЕ

ОГЛАВЛЕНИЕ	2
ХАРАКТЕРИСТИКИ	4
Обзор	4
Основная информация	4
Размеры	4
Скорость, вместимость и масса	5
Размещение	5
Корпус и палуба	5
Информация о двигателе	5
ПОДРОБНОЕ ОПИСАНИЕ	6
Manufactured provided Description	6
Salon	6
Galley	6
Master Stateroom - Aft	7
Master Head	7
VIP Stateroom - Forward	7
Guest Stateroom	7
Guest Head	8
Crew Quarters	8
Cockpit and Deck	8
Fly Bridge	8
Features and Options	9
Исключения	9
Отказ от ответственности	9
ФОТОГРАФИИ	11
КОНТАКТЫ	21
Контактная информация	21
Телефоны	21

Время работы	21
Адрес	21

ХАРАКТЕРИСТИКИ

Обзор

JUST REDUCED \$25,000!!! Available for LEASE/CHARTER/PURCHASE

Captain Maintained 2014 Prestige 500 Flybridge

Fresh bottom Paint and Fresh Wax March 2017

Volvo IPS 600 - Recent Service - Low Hours

Motivated Seller!

The Prestige 500 hull was designed for Volvo Penta IPS power. This one features IPS 600's which provide comfortable cruising speeds and a satisfying top end. The joystick allows for easy maneuvering. Engine Warranty until April 2020!

- **Crew Quarters**
- **Loaded with options**
- **Underwater Lights**
- **Wi-Fi Extender**
- **Full RayMarine package at both stations**
- **Stern Controls**

Call to see her today!

Основная информация

Тип судна: Моторная яхта

Подкатегория: Flybridge

Модельный год: 2014

Год постройки: 2014

Страна: United States

Открытая палуба мостика: Да

Кубрик: Да

Размеры

Длина общая: 50' 0" (15.24m)

Ширина: 14' 9" (4.50m)

Макс. осадка: 3' 5" (1.04m)

Скорость, вместимость и масса

Крейс. скорость: 24 Kts. (28 MPH)

Макс. скорость: 29 Kts. (33 MPH)

Водоизмещение: 30080 Pounds

Вместимость воды: 168 Gallons

Вместимость сточного бака: 32 Gallons

Объем топливного бака: 344 Gallons

Размещение

Всего кают: 3

Всего ком. состава: 2

Корпус и палуба

Материал корпуса: Fiberglass

Информация о двигателе

Двигатели: 2

Производитель: Volvo Penta

Модель: IPS 600

Тип двигателя: Inboard

Тип топлива: Diesel

ПОДРОБНОЕ ОПИСАНИЕ

Manufactured provided Description

This model, first launched in Düsseldorf, Germany, won many trophies as:

- "Best Interior Design" in September at the World Yachts Trophies Awards in Cannes.
- "Best Motor Yacht" in October, at the Nautical Design Awards in Milan.
- "Best of the Best" 2011 in Hainan by the magazine Robb Repor.
- "Motor Yacht of the Year" in January, at the official ceremony of the Motor boat of the year award, in the category of yachts up to 55 feet in length.

Salon

- Light oak wood interior
- Custom carpet with wood flooring underneath
- 60,000 BTU Air conditioning with reverse cycle heat
- Pull down blinds
- Concealed flat screen 26" TV
- Over head lighting
- (2) Over head hatches
- (2) Sofas
- (2) Attached chairs
- Fixed table
- (2) Electric opening windows
- Helm seat
- Bose System

Galley

- Electric cook top
- Upright refrigerator/ freezer
- Double sink
- Microwave
- Custom carpet
- (3) panel sliding door
- Bottle storage
- Overhead cabinet
- Island with storage

Master Stateroom - Aft

- Private staircase to master suite
- Queen berth
- Mattress battens
- Custom bed spreads
- Carpeting
- Custom 46" flat screen TV
- Bose 3 Audio system
- Air conditioning with reserve cycle heat
- Hanging closet
- Walk-in closet
- Drawer storage
- Table with build-in chairs
- Opening side windows
- Ensuite head

Master Head

- Vanity with sink
- Mirrored storage
- Jabsco head
- Teak deck in stand-up shower

VIP Stateroom - Forward

- Queen island berth splits for two separate berths
- Flat screen TV
- Custom carpeting
- Custom soft goods
- Window blinds
- Air conditioning with reverse cycle heat
- (2) Hanging closets
- (2) Reading lamps
- Overhead hatch
- Private entry to guest head

Guest Stateroom

- Twin berths
- Custom carpeting

- Custom soft goods
- Hanging locker
- Reading lights
- Air conditioning controls

Guest Head

- Dual entry guest head from VIP & companionway
- Mirrored storage cabinet
- Storage under sink
- Teak deck in stand-up shower
- Jabsco head

Crew Quarters

- Cockpit entry to crew cabin
- Bunk
- Head with stall shower
- Window with vent
- Storage compartment

Cockpit and Deck

- Teak deck
- Teak cockpit table
- Hot & cold shower
- Teak swim platform
- Hatch to engine room
- Aft docking station
- Stairs to bridge
- Starboard side winch
- Built-in cockpit bench
- Large walk-around
- Forward sun pad
- Windlass
- Custom fender racks

Fly Bridge

- Custom helm electronic box

- Refrigerator
- Teak table
- Large sun pad
- L-Shaped seating
- Bimini top
- BBQ with sink
- Bridge door

Features and Options

- Three Private Staterooms/Two Heads
- Three Control Stations: Lower Helm, Flybridge and Cockpit with Bow Thruster Control
- Bow Thruster
- Approximately 34 Gallons per hour Fuel Consumption at Cruise Speed of 24 Knots
- Private Entrance to Owners Suite
- Skipper Cabin with Air-Conditioning & Separate Head
- Tropical Air-Conditioning - 69,000 BTU
- Electronics Package: Multifunction Dual Raymarine E - 125 and E 127 Displays at Lower Helm, E - 125 at Flybridge, HD Digital Radar, Sonar, Auto Pilot, Sirius Weather, Dual Station Raymarine 260E VHF Radios.
- Retractable Sun Awning - Cockpit
- Washer/Dryer Combo
- Ice Maker
- Inverter
- Starboard Side Aft Mooring Windlass
- 13.5 Kw Generator w/Sound Shield
- Fly Bridge Galley w/Grill, Refrigerator & Wet Bar
- Cockpit Enclosure
- Glendenning Cable Management System
- Bose Acoustimas Audio System - Saloon & Master Stateroom
- Comfortable Captain Quarters

Исключения

При продаже яхты исключаются личные вещи владельца.

Отказ от ответственности

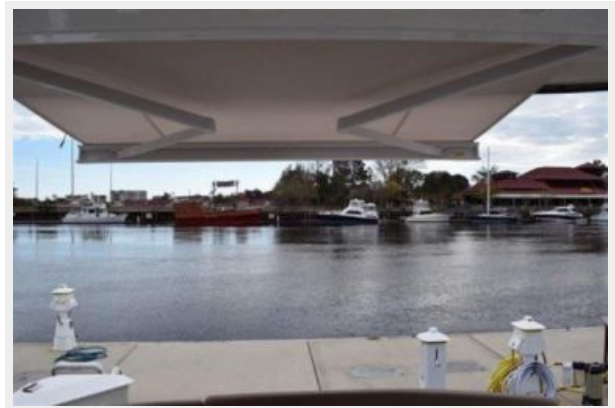
Компания предоставляет описание судна или яхты добросовестно, но не может гарантировать точность этой информации, а также не ручается за техническое состояние. Покупатель должен проинструктировать своих агентов или оценщиков исследовать представленную информацию более подробно, по собственному желанию.

Продажа судна или яхты, изменение цены или снятие с продажи будет происходить без предварительного уведомления.

ФОТОГРАФИИ

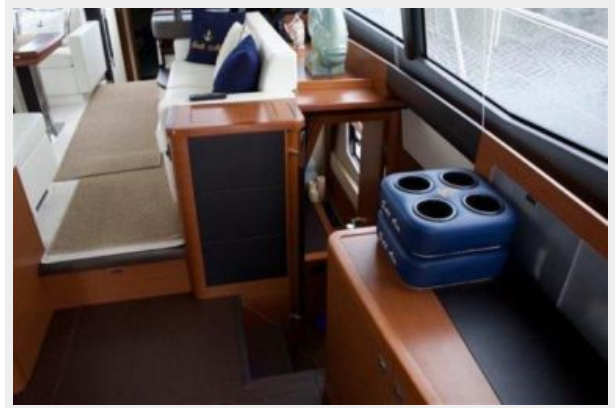




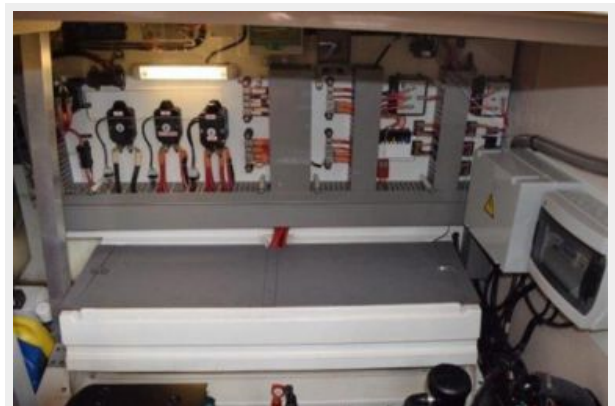
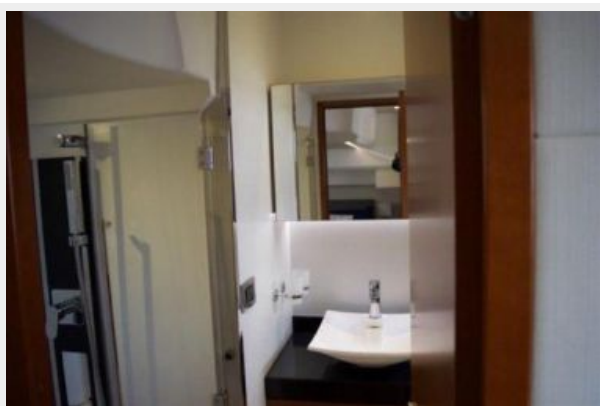
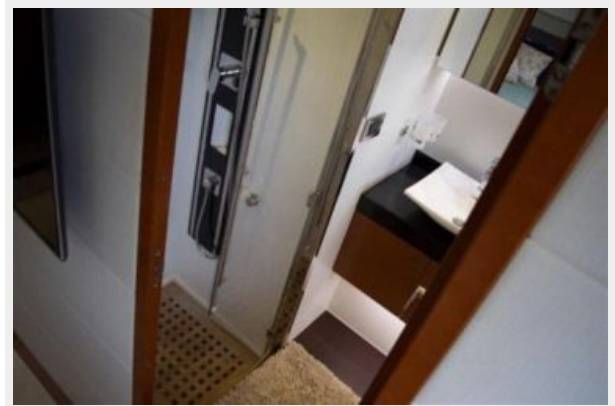
















КОНТАКТЫ

Андрей Шестаков (Andrey Shestakov) – ведущий яхтенный брокер отдела продаж яхт и судов компании Shestakov Yacht Sales Inc. Официальный представитель Shestakov Yacht Sales Inc. для русскоговорящих клиентов в центральном офисе компании в Майами/Форт Лодердейл/Флорида/США.

Контактная информация

Email: andrey@shestakovyachtsales.com

Web: shestakovyachtsales.com

Телефоны

Краснодарский край: **+7(918)465-66-44**

США, Майами, Флорида: **+1(954)274-4435**

Время работы

Понедельник – Суббота: **9:00 - 21:00**
EDT

Воскресенье: **Закрито**

Адрес



Harbour Towne Marina, 850 NE 3rd St,
STE 213, Dania, FL 33004